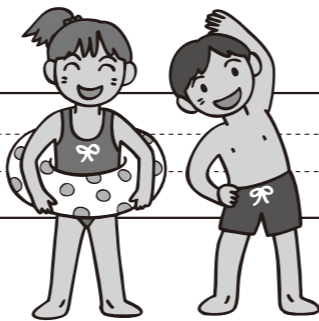


2014

7月

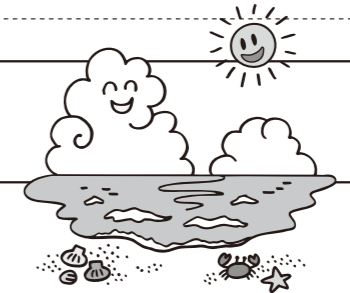
市民カレンダー

1火	<ul style="list-style-type: none"> ◎毎月「1日」は南砺市交通安全呼びかけの日 ～出かけには、笑顔といっしょに「気をつけて」の一言を!～ ◎メンタルヘルス(心の健康相談) 9:00~17:00 砺波サナトリウム福井病院 ※要予約(☎③7715) ◎長時間労働者への面接指導 19:00~20:00 砺波医師会 ※要予約(☎③7715)
2水	<ul style="list-style-type: none"> ◎地域福祉セミナー 13:30~15:30 じょうはな座 講師:金城大学教授 内 慶瑞氏 演題:「き・の・ど・く・なで広がる寄り添いの輪」
3木	<ul style="list-style-type: none"> ◎法律・一般相談 13:30~16:00 福光庁舎別館 ※法律相談は要予約(☎④2941) ◎心の健康相談 13:30~16:00 砺波厚生センター ※要予約(☎②3512)
4金	
5土	<ul style="list-style-type: none"> ◎公益社団法人日本青年会議所 第42回ブロック大会inとなみ野 11:00~16:00 福野文化創造センター「ヘリオス」 ◎第4回あじさいまつり ~6日 イオックス・アローザ特設会場
6日	<ul style="list-style-type: none"> ◎第6回南砺市消防団消防操法大会 13:00~ 井波小学校グラウンド
7月	<ul style="list-style-type: none"> ◎第15回ムシ送り七夕まつり ~27日 道の駅福光 なんと一福茶屋 ◎心配ごと・行政・人権相談 13:30~16:00 井波社会福祉センター
8火	<ul style="list-style-type: none"> ◎メンタルヘルス(心の健康相談) 9:00~17:00 小矢部大家病院 ※要予約(☎③7715) ◎年金相談 10:00~15:00 城端行政センター ◎不動産無料相談所 13:00~16:00 となみ散居村ミュージアム ◎心配ごと・行政・人権・障がい者地域相談 13:30~16:00 福光庁舎別館
9水	
10木	<ul style="list-style-type: none"> ◎心配ごと相談 13:30~16:00 福野老人福祉センター「さつき荘」
11金	
12土	<ul style="list-style-type: none"> ◎住宅相談 13:00~17:00 コミュニティプラザアスモ2F「ほっとステーション」 ◎住宅相談 13:30~17:00 ショッピング「ア・ミュージー」 ◎南砺市民大学 なんとを語る~私から見た南砺市~ 14:00~15:30 いのくち椿館 講師:渡邊 政俊 氏 演題:「竹とともに生きた私の人生」 ◎第13回権次郎まつり前夜祭 18:00~ 菘谷地区体育館特設会場
13日	<ul style="list-style-type: none"> ◎第8回なんと国際交流フェスティバル 11:00~14:00 福光福祉会館 ◎第13回権次郎まつり 12:00~ 菘谷地区体育館特設会場 ◎住宅相談 13:30~17:00 福光公民館
14月	<ul style="list-style-type: none"> ◎にこにこ相談(教育相談) 13:30~16:30 福光保健センター ※要予約(☎②2012)
15火	<ul style="list-style-type: none"> ◎メンタルヘルス(心の健康相談) 9:00~17:00 砺波サナトリウム福井病院 ※要予約(☎③7715) ◎長時間労働者への面接指導 19:00~20:00 砺波医師会 ※要予約(☎③7715)



16水	<ul style="list-style-type: none"> ◎心配ごと・行政・人権・家庭児童相談 13:30~16:00 城端老人福祉センター「美山荘」
17木	<ul style="list-style-type: none"> ◎健康・介護相談会 13:30~15:30 利賀上村公民館 ◎心の健康相談 13:30~16:00 福光保健センター ※要予約(☎②1767) ◎ひきこもり相談 13:30~14:30(個別)、14:45~16:30(家族) 砺波厚生センター ※要予約(☎②3512) ◎相倉合掌造り集落ライトアップ 日没~21:00 ~21日
18金	
19土	
20日	<ul style="list-style-type: none"> ◎毎月「20日」は犯罪抑止の日 ~地域の安全は地域の力で!~ ◎スキヤキ・キャラバンin井口・花椿 14:00~ 障害者支援施設「花椿」
21月	<ul style="list-style-type: none"> ◎太子伝会 ~29日 井波別院瑞泉寺
22火	<ul style="list-style-type: none"> ◎虫干法会 ~28日 城端別院善徳寺 ◎メンタルヘルス(心の健康相談) 9:00~17:00 松岡病院 ※要予約(☎③7715) ◎心配ごと相談 13:30~16:00 福光庁舎別館
23水	<ul style="list-style-type: none"> ◎メンタルヘルス(心の健康相談) 9:00~17:00 松岡病院
24木	<ul style="list-style-type: none"> ◎第59回福光ねつおくり七夕祭り ~27日 福光市街 ◎年金相談 10:00~15:00 福光行政センター ◎心配ごと・行政・人権相談 13:30~16:00 福野老人福祉センター「さつき荘」 ◎出前市長室 18:00~20:00 利賀行政センター
25金	<ul style="list-style-type: none"> ◎広報なんと8月号発行・配布物配布日 ◎平和の鐘を鳴らそう 11:30~ 福光西別院境内
26土	<ul style="list-style-type: none"> ◎いなみ太子伝観光祭2014 ~27日 瑞泉寺境内ほか
27日	<ul style="list-style-type: none"> ◎スキヤキ・キャラバンin城端・桜ヶ池 13:30~ 桜ヶ池公園
28月	
29火	<ul style="list-style-type: none"> ◎メンタルヘルス(心の健康相談) 9:00~17:00 小矢部大家病院 ※要予約(☎③7715)
30水	
31木	

福野・井波・城端・福光の4庁舎は、毎週火曜日午後7時まで開庁!
 なお、7月は1日、8日、15日、22日、29日です。お仕事帰り気軽にご利用ください!



7月 図書館 休館日	
●印は休館日です	
上平・利賀・井口 図書サービスコーナー	
業務時間 平日8:30~17:15	
中央図書館(福光)	
開館時間 9:30~19:00 (土・日・祝日 9:30~17:00)	
日	月 火 水 木 金 土
	1 2 3 4 5
6	7 8 9 10 11 12
13	14 15 16 17 18 19
20	21 22 23 24 25 26
27	28 29 30 31
福野図書館	
開館時間 9:30~19:00 (土・日・祝日 9:30~17:00)	
日	月 火 水 木 金 土
	1 2 3 4 5
6	7 8 9 10 11 12
13	14 15 16 17 18 19
20	21 22 23 24 25 26
27	28 29 30 31
平図書館	
開館時間 9:30~17:00	
日	月 火 水 木 金 土
	1 2 3 4 5
6	7 8 9 10 11 12
13	14 15 16 17 18 19
20	21 22 23 24 25 26
27	28 29 30 31
井波図書館	
開館時間 9:30~18:00 (土・日・祝日 9:30~17:00)	
日	月 火 水 木 金 土
	1 2 3 4 5
6	7 8 9 10 11 12
13	14 15 16 17 18 19
20	21 22 23 24 25 26
27	28 29 30 31
城端図書館	
開館時間 9:30~18:00 (土・日・祝日 9:30~17:00)	
日	月 火 水 木 金 土
	1 2 3 4 5
6	7 8 9 10 11 12
13	14 15 16 17 18 19
20	21 22 23 24 25 26
27	28 29 30 31

2014

健康 カレンダー

問い合わせ

- 予防接種・母子・歯科健診に関して…
福光保健センター ☎ 52-1767 FAX 52-6511
- 成人の健康診査や相談に関して…
健康課 保健係(井波庁舎) ☎ 23-2027 FAX 82-4657
- 平・上平・利賀地域の連絡先…
平保健センター ☎ 66-8026 FAX 66-8027

■ 離乳食教室、フッ化物塗布、予防接種は個人通知をしませんので、毎月の「市民健康カレンダー」を見て会場へお越しください。

■ 対象地域の会場で受診できないときは、事前に連絡してください。

乳幼児の健康・育児相談

すこやかに育てるために

項目/対象地域	対象者	実施日	受付時間	会場	持ち物	
3か月児健診	全地域	平成26年3月生	15日(火)	13:00~13:20	南砺家庭・地域医療センター(健診会場)	母子健康手帳 なんとすこやかファイル バスタオル・問診票
7か月児離乳食教室	全地域	平成25年12月生	11日(金)	9:30~10:10	福光保健センター	母子健康手帳・相談票 なんとすこやかファイル 仕上げ用歯ブラシ らくらく離乳食ガイドブック
1歳6か月児健診	井波・井口 福野・利賀	平成24年12月22日生 ~平成25年1月31日生	10日(木)	13:00~13:20	南砺家庭・地域医療センター(健診会場)	母子健康手帳・問診票 歯ブラシ・タオル等 フッ化物塗布希望書 負担金200円 なんとすこやかファイル
3歳6か月児健診	井波・井口 福野・利賀	平成22年11月24日生 ~平成23年1月18日生	2日(水)	12:45~13:15	南砺家庭・地域医療センター(健診会場)	母子健康手帳・問診票 アンケート 歯ブラシ・タオル等 フッ化物塗布希望書 負担金200円 健診当日の早朝尿
	福光・城端 平・上平	平成22年12月23日生 ~平成23年2月17日生	30日(水)		福光保健センター	
2歳児・2歳6か月児 3歳児フッ化物塗布	福光・城端	2歳児(H24年6月生) 2歳6か月児(H23年12月生) 3歳児(H23年6月生)	24日(木)	13:00~13:20	福光保健センター	母子健康手帳 歯ブラシ・タオル等 フッ化物塗布希望書 負担金200円
	井波・井口 福野・利賀	2歳児(H24年6月生) 2歳6か月児(H23年12月生) 3歳児(H23年6月生)	17日(木)		南砺家庭・地域医療センター(健診会場)	
乳幼児育児相談 ※要予約	全地域	乳幼児	1日(火)		福光保健センター	
マタニティ教室 ※要予約	全地域	妊娠3か月(8週)~ 5か月(19週)頃の方	23日(水)	13:00~13:20	福光保健センター	母子健康手帳 なんとすこやかファイル アンケート (予約された方に 郵送いたします)

健康相談

健康を守るために ※どなたでもお気軽にご相談ください。(要予約)

項目	対象地域	実施日(毎週)	受付時間	会場	持ち物
乳幼児から高齢者の 健康・栄養相談	城端	月	9:30~11:30	城端保健センター	健康手帳
	井波	水		井波保健センター	
	福野	金		南砺家庭・地域医療センター(健診会場)	
	福光	火・木	福光保健センター		
	平	金	平保健センター		
	井口	予約日	予約指定時間	井口行政センター	
	上平			上平行政センター	
利賀			利賀行政センター		
心の健康相談 (対応:精神科医師)	全地域	17日(木)	13:30~15:30	福光保健センター	※前日まで予約

各種検診

早期発見が決め手です。

がん検診(胃・子宮・乳房)、人間ドックは事前にお申込みください。職場等で検診機会のない方はお受けください。
※受診券が届いていなくても、受診機会のない方は受診できます。受診券は当日会場で作成いたします。

○集団検診

項目	対象地域	実施日	受付時間	会場	持ち物	
胸部レントゲン検診 胃がん検診(集団) 胃の受付は9:30まで ※要予約	井波	23日(水)	8:30~10:30	南山見公民館	対象者:40歳以上 胸部レントゲン検診受診券、負担金 300円(65歳以上無料)、健康手帳 胃がん検診希望者は胃がん検診受 診券、負担金1,200円、健康手帳	
	利賀	31日(木)	8:30~9:30	利賀行政センター		
	城端	1日(火)	8:30~11:00	城端西部体育館		
	井口	29日(火)	8:30~11:00	井口ふるさとふれあい会館		
	福光	25日(金)	8:30~11:00	北山田公民館		
胸部レントゲン検診のみ	城端	3日(木)	13:30~15:00	藁谷地区体育館	対象者:40歳以上 胸部レントゲン検診受診券 負担金300円(65歳以上無料)、 健康手帳	
		29日(火)	13:30~15:00	大鋸屋公民館 本館 大豆谷道場前		
	利賀	31日(木)	10:00~10:20	百瀬会館		
			10:40~11:00	上百瀬コミュニティセンター		
			11:10~11:30	スターフォレスト利賀		
	福光	9日(水)	13:30~14:30	太美山公民館		
			15日(火)	13:30~15:30		石黒公民館
			25日(金)	13:30~15:30		山田公民館
			28日(月)	13:30~15:00		東太美公民館
	胃がん検診のみ ※要予約	福光	18日(金)	8:30~9:30		福光保健センター
子宮がん・乳がん検診 (女性のみ)※要予約	福光	8日(火)	13:00~14:00	福光保健センター	子宮がん対象者:20歳以上 乳がん対象者:40歳以上 受診券、負担金、健康手帳、子宮・乳がん 検診クーポン券(該当者)	
	城端	16日(水)	13:00~14:00	城端保健センター		

○施設検診(医療機関にて検診)

項目	対象者(年度内に達する年齢)	実施期間	会場	持ち物	受診券送付日
特定健康診査	国保加入者 ・40~74歳 ・昭和14年8月~50年3月生	6月13日(金)~ 9月30日(火)	市指定 医療機関	国民健康保険証、特定健 康診査受診券、質問票	発送済
後期高齢者 健康診査	後期高齢者 医療保険加入者 ・76歳以上 ・昭和14年4~6月生 ・昭和14年7月生	8月1日(金)~ 9月30日(火)		後期高齢者医療被保険 者証、後期高齢者健康診 査受診券、質問票	7月下旬 8月下旬

項目	対象者(年度内に達する年齢)	実施期間	会場	持ち物	受診券送付日	
大腸がん 前立腺がん 肝炎ウイルス 検診	国保加入者または がん検診を受け る機会のない方 ・今年度40・50・60・65歳になる方 ・41歳以上(希望者)	40歳以上の方 50歳以上の男性 } 未検査の方	6月13日(金)~ 9月30日(火)	市指定 医療機関	受診券、負担金 肝炎ウイルス検査問 診票及び同意書	発送済

項目	対象者	受付時間	会場	持ち物
がん検診 (施設)	胃がん (40歳以上の方)	H27年2月28日まで 診療時間帯	南砺市指定 医療機関	がん検診受診券 (受診券がない方は事前 に保健係・保健センターへ お申し出ください。) 負担金 子宮・乳がん検診クーポン券(該 当者には5月下旬に発送済です)
	子宮がん (20歳以上の方)	H27年3月31日まで 診療時間帯	指定医療機関 (県内婦人科)	
	乳がん (40歳以上の方)	H27年3月31日まで 診療時間帯	南砺市民病院 公立南砺中央病院	

南砺市国保人間ドック検診

助成対象者 (①~④のすべてに該当する方)	指定医療機関	実施期間	個人負担金	申込み方法(順番)
①昭和50年3月以前生まれ(40歳以上)の方 ②受診日において、南砺市国保加入者である方 ③世帯に市税の未納、滞納がない方 ④上記の特定健診、胸部レントゲン検診、各種がん検診をすべて受けていない方	公立南砺中央病院 (☎53-0001) 厚生連高岡 健康管理センター (☎0766-21-3930)	10月31日(金) まで	男性 14,000円 女性 15,000円	※先に指定医療機関で予約を取ってください。 1.指定医療機関へ連絡し予約を取る。 公立南砺中央病院は約65名まで予約できます。 なお、南砺市民病院は予約可能人数に達しましたので、予約受付を終了いたしました。 2.受診日の2週間前までに人間ドック検診申込書を次のところへ提出する。(南砺市国民健康保険被保険者証を持参) ・提出先は、健康課保健係、保健センター、行政センター ・申込書受付期限は、9月30日(火)まで 3.後日、助成の有無についてお知らせします。助成対象の方には「人間ドック受診券」をお送りします。