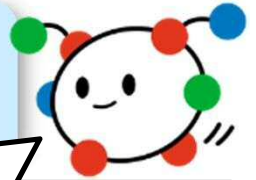


☆金沢井波線バスを使って☆

# 南砺から金沢へこんなお出かけはいかがですか！



金沢井波線バスを使ってのお出かけコースを、金沢井波線バス担当がご提案します！  
家族と、友人と、近所の方と、秋の金沢へ気軽にお出かけしてみませんか！

## 金沢お手軽観光コース ～金沢を代表する観光地、ひがし茶屋街・兼六園をふらっと巡ろう～

城端駅前 10:05発 — 金沢井波線バス — 金沢駅西口 11:10着 — 徒歩 — 金沢駅東口⑦番のりば 11:20発(乗り遅れたら11:35発)

城下まち金沢周遊バス (右回りルート) 11:31着 — 橋場町(ひがし・主計町茶屋街) — 徒歩 — 「ひがし茶屋街」散策・昼食 11:40～13:10



浅野川のほとりにある、昔の面影残る茶屋街を巡ろう！  
近くにはもう一つ、主計町茶屋街もあるよ！



徒歩 — 橋場町(ひがし・主計町茶屋街) 13:16発(乗り遅れたら13:31発) — 城下まち金沢周遊バス (右回りルート) — 兼六園下・金沢城(石川門向い) 13:21着

「兼六園・金沢城」散策 13:25～14:40 — 徒歩 — 兼六園下・金沢城(石川門向い) 14:48発(乗り遅れたら城下町金沢周遊バス右14:51発) — 兼六園シャトル — 金沢駅東口 15:05着



日本三大庭園の一つ兼六園や、前田利家の居城だった金沢城そばの公園をのんびり散歩しよう！

写真提供：金沢市

徒歩 — 金沢駅西口②番のりば 15:25発 — 金沢井波線バス — 城端駅前 16:30着

[金沢お手軽観光コースに必要な旅費] ※兼六園の入場料は含んでおりません。

### ○現金たったの1,400円!!

(金沢井波線バス：行きと帰りで900円、城下まち金沢周遊1日フリー乗車券分：500円)

- ・城下まち金沢周遊1日フリー乗車券で兼六園シャトルにも乗車できます。
- ・城下まち金沢周遊1日フリー乗車券は金沢駅東口⑦番のりば近くの「北鉄グループ案内所」が周遊バス車内でお買い求めください。

### ○なんバス(南砺市営バス)回数券2枚

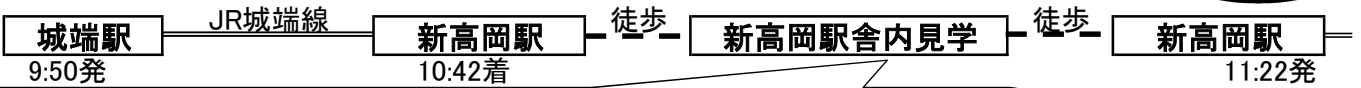
- ・なんバス回数券は事前にJR城端駅、JR福光駅、城端行政センターなどでお買い求めください。(13枚綴りで2,050円)
- ・金沢井波線バスで降車する際、なんバス回数券1枚と現金450円を運賃箱に入れてください。

裏面にもあるよ！



# 新幹線・城端線・金沢井波線バス体験コース ～一日で一気に満喫～

おすすめ!!



**3月に開業したばかりのピカピカきれいな新高岡駅☆**  
**コンパクトな駅だから負担なく駅舎内をぐるっとできるよ!**  
**余った時間は南口を出てすぐにあるカフェ「ネマルカフェ」で一息つくのもよし♪**  
**少し早くホームに行って、別の新幹線を眺めるのもよし♪**  
**(新幹線を見るときは安全のため、必ずホームドア(転落防止柵)から離れて見てね!)**



北陸に未来がやってきた☆  
 話題の北陸新幹線に乗ろう!

数分おきに発車! この乗り場からのバスなら  
 どのバスに乗っても武蔵ヶ辻に行けます!  
 これらのバスは金沢駅～武蔵ヶ辻で200円!  
 天気のいい日は武蔵ヶ辻まで歩いて15分!

曜日に関係なく、東口⑩番のりばの「金沢ふらっとバス」を使えば  
 武蔵ヶ辻まで100円で行けるよ!  
 また土日祝日の場合、東口⑤番のりばの「まちバス」または  
 東口⑥番のりばの「兼六園シャトル」を使えば100円で行けるよ!

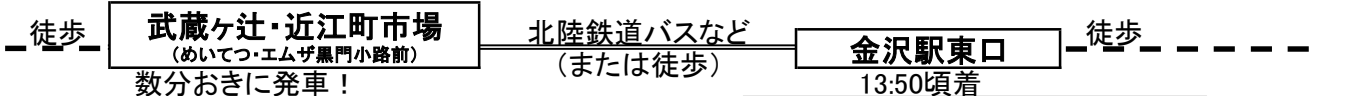


写真提供: 金沢市

金沢の台所☆  
 お寿司や海鮮丼など、  
 おいしい料理を食べよう☆  
 また旬の海産物や加賀野菜など  
 夕食の材料も買って、夜は家で  
 ゆっくり過ごそう!



写真提供: 金沢市



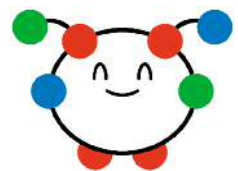
数分おきに発車!  
 金沢ふらっとバスの場合「かなざわはこまち前」で乗車!  
 (金沢ふらっとバスの場合、約17分かかります)

帰りは金沢井波線バスで南砺へ一直線!  
 このバスの速さ、便利さを体験しよう



写真提供: 金沢市

北陸新幹線開業で新しくなった金沢駅!  
 金沢百番街でさらに買い物を楽しもう☆  
 金沢のおみやげ・グルメなら西側の「あん」とで♪  
 ファッション・雑貨・カフェなら東側の「Rinto」で♪



[新幹線・城端線・金沢井波線バス体験コースに必要な旅費]

○現金たったの2,790円!! (城端線: 410円、北陸新幹線(普通車自由席): 1,530円、金沢井波線バス: 450円、北陸鉄道バス: 400円)

金沢駅～武蔵ヶ辻間について土日祝日や金沢ふらっとバスの利用、徒歩などの場合さらに安くなります。

○なんバス(南砺市営バス)回数券1枚

・なんバス回数券は事前にJR城端・福光・福野駅、各行政センターなどでお買い求めください。(13枚綴りで2,050円)

・金沢井波線バスで降車する際、なんバス回数券1枚と現金450円を運賃箱に入れてください。

※いずれも大人料金であり、小学生以下の方はそれぞれ半額となります。

南砺市 市長政策室 地方創生推進課

電話 0763-23-2052  
 FAX 0763-22-1169