

南砺で同窓会しませんか！

～なんとで同窓会応援プロジェクト補助金～

■幹事さんに朗報

南砺市内の宿泊施設利用を促進し、南砺の魅力を知っていただくため「なんとで同窓会応援プロジェクト補助金」を実施します。

■補助金概要

市内で同窓会を開催して、参加者のうち4人以上が市内で宿泊すると…

上限15万円
まで

宿泊者1人当たり **1,500円**補助！

●補助金の対象となる同窓会

小・中・高校、大学、高等専門学校等の同窓会とし、所在地は市の内外を問いません。

●補助の要件（下記のすべての要件を満たすこととします）

(1) 市内で開催され、参加者の4人以上が市内の宿泊施設に宿泊すること。

(2) この要綱に基づく補助金以外に市から補助金、負担金等の金銭的な補助を受けていないこと。

(3) 政治活動、宗教活動又は営利を目的としないこと。

(4) 参加者に南砺市暴力団排除条例（平成24年南砺市条例第1号）第2条第3号に規定する暴力団員等がないこと。

(5) 公序良俗に反するものでないこと。

●補助金の額

(1) 補助金の額は、宿泊者1人1泊1,500円とし、15万円を上限とする。

(2) 同一の同窓会への補助金の交付は、同一年度内において1回限りとする。

●申請手続き等

(1) 同窓会の主催者は、同窓会を開催する日前7日までに、なんとで同窓会応援プロジェクト補助金交付申請書（様式第1号）を市へ提出する。

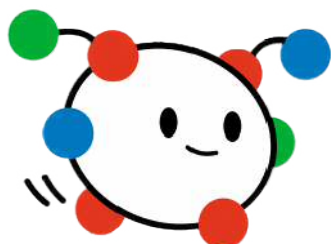
(2) 市は申請の内容を審査し適正と認めるときは、なんとで同窓会応援プロジェクト補助金交付決定通知書により申請者に通知。

(3) 同窓会が完了したときは、なんとで同窓会応援プロジェクト補助金実績報告書に関係書類を添えて、市に補助金を請求する。

詳しくは「なんとで同窓会応援プロジェクト補助金交付要綱」をご確認ください。

この補助金の申請に必要な書類は、南砺市のホームページからダウンロードできます。

<http://www.city.nanto.toyama.jp/> から「同窓会」で検索



お問い合わせ

南砺市 ブランド戦略部 交流観光まちづくり課

電話 0763-23-2019

FAX 0763-62-2112

Eメール koryukankoka@city.nanto.lg.jp