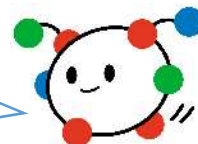


南砺平高校への県外入学者の下宿先を募集します

南砺平高校では少子高齢化により、近年定員割れが続いています。南砺平高等学校全国生徒募集準備会において、地域として南砺平高校を存続させることで文化の継承や今後の人材の確保につながるという意見がありました。そのため、全国から生徒募集を行い、校内生徒の多様化を図ることで南砺平高校のさらなる魅力化の促進を目指します。しかし、南砺平高校の生徒寮（清流）は平日のみの開寮であり、閉寮日における県外生徒の受入れ先が必要です。そこで、県外生徒を受け入れてくださる下宿先を平・上平全域で募集します。

地域のみなさま
ご協力をよろしくお願いいたします



【県外生徒の受入れ体制】

		月	火	水	木	金	土	日
食事	朝	下宿	寮				下宿	
	昼	学校					下宿	
	夜	寮				下宿		
宿泊先		寮				下宿		

【下宿期間】 生徒寮（清流）の閉寮日（金・土・日・祝日・長期休暇）

※ただし、お盆期間（8/13～8/16）、年末年始（12/29～1/3）
においては県外生徒は実家へ帰省することを想定しています。

【下宿費】 通常期間（2・5・6・9・10・11月） 月額5万円

春・冬休み期間（1・3・4・12月） 月額6万円

夏休み期間（7・8月） 月額8万円

※水道光熱費・食費を含む

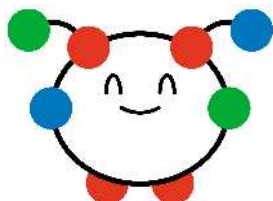
【内容】 1日3食提供。

体調不良等で学校から連絡があった場合の対応。

【受入人数】 1～2人を想定

後日個別相談を行いますので、少しでもご興味がある方は、
裏面の申込用紙をFAXでお送りいただくか、
以下のお問合せ先にお電話もしくはメールでお申し込みください。

締切
2/9(金)
まで



【お問合せ】

南砺市政策推進課 まちづくり推進係 担当：朝山
電話番号：(0763)23-2052

E-mail : seisakusuishinka@city.nanto.lg.jp

FAX送信票

送信先：0763-52-6338

南砺市政策推進課 まちづくり推進係 朝山宛

お名前	
ご住所	〒
電話番号	
FAX	
メールアドレス	

お申込みありがとうございました。
後日個別相談についてご連絡させていただきます。

