

# 2017 富山の秘境 天空の郷 利賀<sup>とが</sup>

## 夏休み 森と水の自然体験キャンプ



ほくはきれいな流れ星をみました。ほかにも夏の大三角形や北斗七星もみえました。とてもきれいだったので感動しました！！



参加者  
募集！

富山県南砺市利賀地区は、森と水に囲まれた自然豊かな場所。

春には満開の花と鳥たちが飛び交い、夏には鮮やかな山々と清流に魚が踊ります。

秋は黄金色の稲穂と山の恵みに溢れ、冬は真っ白な銀世界に包まれます。

そんな利賀で夏休みの思い出を作りませんか！！

### 日程

7/26	集合、開村式、 <b>杉のマイ箸づくり</b> AM オリエンテーリング PM 小1～3： <b>川で遊ぼう(泳ぐ、釣りなど)</b> <b>野外で夕食づくり</b>
7/27	PM 小4～6： <b>1泊キャンプに挑戦</b> <b>野外炊飯やテントで寝よう</b>
7/28	AM 小1～3： <b>ブナの森で自然に触れよう</b> AM 小4～6： <b>川で遊ぼう(泳ぐ、釣りなど)</b> PM <b>ホームステイ家庭へ</b> <b>何軒かに分かれて利賀の生活を体験</b>
7/29	AM ホームステイ家庭で <b>農業体験</b> PM <b>利賀名産の蕎麦を打とう</b> PM <b>民話を聞こう、ナイトハイク</b>
7/30	AM <b>木のお土産づくり</b> PM 活動のまとめ、閉村式、解散

2017年**7月26**日(水)～**7月30**日(日)

対象 **小学生**

定員 **30名**

参加費 **40,000円** (税込)

※新高岡駅及び宿泊場所集合解散の場合。  
下記の場合は、別途往復交通費が必要になります。  
[集合解散地] 東京駅:14,000円 名古屋駅:10,000円  
大阪駅:10,000円

活動場所 富山県南砺市利賀村

宿泊場所 **スターフォレスト利賀**

※ホームステイ1泊あり

※先着順、定員に達した後は  
キャンセル待ちにて受付

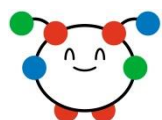


募集開始 **2017年4月25日(火)**

詳しくは… <http://www.nanto-toga.com/camp/>

利賀村 商工会

検索



南砺市利賀地域山村留学定住推進協議会  
南砺市教育委員会

ほっと あつと なんと

[企画・指導] 公益財団法人育てる会

南砺市商工会利賀村事務所

〒939-2507 富山県南砺市利賀村171  
TEL 0763-68-2527 FAX 0763-68-2626  
toganavi@shokoren-toyama.or.jp

## ○ 募集要項

主催	南砺市利賀地域山村留学定住推進協議会
共催	南砺市教育委員会
企画・指導	公益財団法人育てる会
活動日程	2017年7月26日(水)～2017年7月30日(日) 4泊5日
募集対象	小学生
定員	30名 ※別途、南砺市内から5名程度参加予定
集合解散	東京駅、名古屋駅、大阪駅、新高岡駅、宿泊場所(スターフォレスト利賀) ※各駅から宿泊場所までの往復は、活動リーダーが引率をします。
参加費	40,000円(税込) ※新高岡駅及び宿泊場所集合解散の場合。下記の場合は別途往復交通費が必要になります。 [集合解散地] 東京駅:14,000円 名古屋駅:10,000円 大阪駅:10,000円
募集開始	2017年4月25日(火) ※先着順、定員に達した後はキャンセル待ちにて受付します。
事前説明会	7月2日(日) 東京会場、7月8日(土) AM名古屋会場、PM大阪会場 ※詳細はお申込みいただいた方にご案内します。



## ○ 参加申し込み方法

参加申込書をご請求いただくか、当協議会ホームページよりダウンロードしていただき、必要事項をご記入の上、FAX・郵送のいずれかでお申し込みください。(参加申込書はお一人につき1枚必要です)

### 【資料請求・お申し込み先】

南砺市利賀地域山村留学定住推進協議会 (南砺市商工会利賀村事務所内)

〒939-2507 富山県南砺市利賀村171 TEL 0763-68-2527 FAX 0763-68-2626

## ○ お申し込みについての留意事項

1. 最低催行人員は20名です。
2. 協調性をもって集団生活をおくることができ、特別なサポートを必要としないお子様が対象です。
3. 活動内容は、天候やお子様のご様子によって変更する場合があります。
4. キャンプの趣旨のより、お小遣いや漫画、テレビ等はありません。
5. 万一の怪我や事故の際には、NPO法人全国山村留学協会が運営する「山村留学総合保障制度」の範囲内で補償させていただきます。
6. お申し込み後に参加をキャンセルする場合は、以下のキャンセル料を申し受けます。

6/15～6/30まで	3,000円
7/1～7/14まで	6,000円
7/15～7/23まで	10,000円
7/24～出発前日まで	15,000円
出発当日の集合時間まで	20,000円
集合時間以降及び無連絡	40,000円

※参加費を納入済の場合は、キャンセル料を差し引いた額を払い戻しいたします。  
※納入がお済でない方はキャンセル料をお支払いください。

7. 出発後の途中参加及び帰宅については、原則として参加費の払い戻しはいたしません。

### [企画・指導] 公益財団法人 育てる会とは

育てる会とは、自然体験活動や農山漁村文化を活用した様々な体験活動を、自治体と連携して実践する社会教育団体です。

1968年に設立され、約50年にわたり夏休み等を活用した体験活動や講演会、指導者の研修活動を実施しています。また、1976年には日本初の「山村留学」(一年単位で小中学生が農山漁村の小規模校に通学しながら、様々な自然体験や生活体験を行うもの)を制度化し、現在では全国6地域で子どもたちの指導をしています。

<http://www.sodateru.or.jp>