

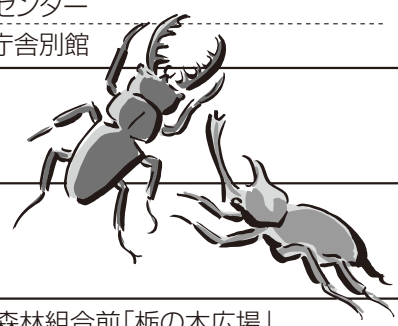
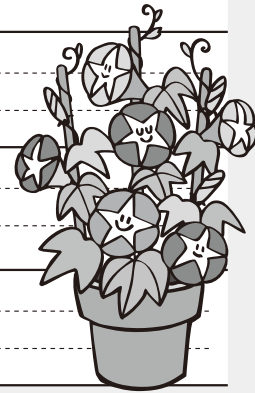
2010  
**7**月

市民カレンダー

<b>1木</b>	◎毎月「1日」は南砺市交通安全呼びかけの日 ～出かけには、笑顔といっしょに「気をつけて」の一言を!～ ◎心の健康相談 13:30～16:00 砺波厚生センター ※要予約(☎@3512)
<b>2金</b>	
<b>3土</b>	◎城端地域敬老会 ①10:00～ ②13:30～ じょうはな座
<b>4日</b>	◎第6回南砺市民ボート大会「桂湖レガッタ」 9:00～ 桂湖ボート場 ◎南砺市消防団消防操法大会 13:00～ 井波小学校グラウンド
<b>5月</b>	◎行政・人権・心配ごと相談 13:30～16:00 井波社会福祉センター
<b>6火</b>	◎第10回ムシ送り七夕まつり ～25日 道の駅福光なんと一福茶屋 ◎メンタルヘルス(心の健康相談) 9:00～17:00 砺波サナトリウム福井病院 ◎長時間労働者への面接指導 19:00～20:00 砺波医師会 ※要予約(☎@7715)
<b>7水</b>	
<b>8木</b>	◎心配ごと相談 13:30～16:00 福野老人福祉センター「さつき荘」 ◎生活・就労相談員による巡回相談 13:30～16:30 城端庁舎102会議室
<b>9金</b>	◎年金相談 10:00～15:00 福光行政センター
<b>10土</b>	◎住宅相談 13:00～17:00 コミュニティプラザアスモ「中央広場」 ◎なんとの日 7:00～17:00 市全域
<b>11日</b>	◎参議院議員通常選挙 7:00～20:00 ※一部投票所では投票時間を繰り上げます。 ◎南砺市民大学講座 「なんとを語る～私から見た南砺市～」 14:00～ いのち椿館 講師 片岸 茂氏 ◎住宅相談 10:00～16:00 福光公民館 ◎第8回権次郎まつり 正午～17:00 菟谷地区公民館
<b>12月</b>	◎にこにこ相談(教育相談) 13:30～16:30 小矢部市総合保険福祉センター ※要予約(☎@2012) ◎心配ごと相談 13:30～16:00 井波社会福祉センター
<b>13火</b>	◎メンタルヘルス(心の健康相談) 9:00～17:00 小矢部大家病院 ◎行政・人権・心配ごと相談 13:30～16:00 福光庁舎別館 ◎年金相談 10:00～15:00 城端行政センター ◎不動産無料相談会 13:00～16:00 砺波地域職業訓練センター
<b>14水</b>	
<b>15木</b>	◎相倉合掌造り集落ライトアップ 日没～21:00 ～19日



<b>16金</b>	
<b>17土</b>	◎住宅相談 13:30～17:00 ショッピングセンター「ア・ミュー」
<b>18日</b>	◎第6回南砺市民親睦ゴルフ大会 トナミロイヤルゴルフ倶楽部
<b>19月</b>	
<b>20火</b>	◎第55回福光ねつおくり七夕祭り ～25日 福光市街(納涼夜店22～25日) ◎毎月「20日」は犯罪抑止の日 ～地域の安全は地域の力で!～ ◎心配ごと相談 13:30～16:00 井口社会福祉センター、福光庁舎別館 ◎行政・人権・心配ごと相談 13:30～16:00 城端老人福祉センター「美山荘」 ◎メンタルヘルス(心の健康相談) 9:00～17:00 砺波サナトリウム福井病院 ◎長時間労働者への面接指導 19:00～20:00 砺波医師会 ※要予約(☎@7715) ◎法律などその他専門相談 13:30～15:30 井波社会福祉センター ※法律相談は要予約(☎@5565)。
<b>21水</b>	◎太子伝会 ～29日 井波別院瑞泉寺 ◎全血献血 12:30～16:00 福野行政センター
<b>22木</b>	◎虫干法会 ～28日 城端別院善徳寺 ◎行政・人権・心配ごと・家庭児童相談 13:30～16:00 福野老人福祉センター「さつき荘」
<b>23金</b>	◎年金相談 10:00～15:00 福光行政センター ◎広報なんと8月号発行・配布物配布日
<b>24土</b>	◎南砺里山博2010 ～10月31日 南砺市全域 ◎いなみ太子伝観光祭2010 ～25日 瑞泉寺境内ほか
<b>25日</b>	
<b>26月</b>	
<b>27火</b>	◎メンタルヘルス(心の健康相談) 9:00～17:00 松岡病院 ◎年金相談 10:00～15:00 城端行政センター ◎心配ごと相談 13:30～16:00 福光庁舎別館
<b>28水</b>	
<b>29木</b>	
<b>30金</b>	◎利賀とがめん麺祭り ～31日 利賀村森林組合前「栃の木広場」
<b>31土</b>	



7月 図書館  
休館日

●印は休館日です

上平・利賀・井口  
図書サービスコーナー

業務時間 平日8:30～17:30

中央図書館(福光)

開館時間 9:30～19:00  
(土・日・祝日 9:30～17:00)

日	月	火	水	木	金	土
				1	2	3
4	5	6	7	8	9	10
11	12	13	14	15	16	17
18	19	20	21	22	23	24
25	26	27	28	29	30	31

福野図書館

開館時間 9:30～19:00  
(土・日・祝日 9:30～17:00)

日	月	火	水	木	金	土
				1	2	3
4	5	6	7	8	9	10
11	12	13	14	15	16	17
18	19	20	21	22	23	24
25	26	27	28	29	30	31

平図書館

開館時間 9:30～17:00

日	月	火	水	木	金	土
				1	2	3
4	5	6	7	8	9	10
11	12	13	14	15	16	17
18	19	20	21	22	23	24
25	26	27	28	29	30	31

城端図書館

開館時間 9:30～18:00  
(土・日 9:30～17:00)

日	月	火	水	木	金	土
				1	2	3
4	5	6	7	8	9	10
11	12	13	14	15	16	17
18	19	20	21	22	23	24
25	26	27	28	29	30	31

井波図書館

開館時間 9:30～18:00  
(土・日 9:30～17:00)

日	月	火	水	木	金	土
				1	2	3
4	5	6	7	8	9	10
11	12	13	14	15	16	17
18	19	20	21	22	23	24
25	26	27	28	29	30	31



# 2010 健康 カレンダー

## 問い合わせ

- 予防接種・母子・歯科健診に関して…  
福光保健センター ☎ 52-1767 FAX 52-6511
- 成人の健康診査や相談に関して…  
健康課 保健係(井波庁舎) ☎ 23-2027 FAX 82-4657
- 平・上平・利賀地域の連絡先…  
平保健センター ☎ 66-8026 FAX 66-8027

■ 離乳食教室、むし歯予防教室、予防接種は個人通知をしませんので、毎月の「市民健康カレンダー」を見て会場へお越しください。  
■ 対象地域の会場で受診できないときは、事前に連絡してください。

## 乳幼児の健康・育児相談

すこやかに育てるために

項目/対象地域	対象者	実施日	受付時間	会場	持ち物
3か月児健診	全地域 平成22年3月1日生～16日生 平成22年3月17日生～31日生	8日(木) 15日(木)	13:00～13:30	南砺家庭・地域医療センター	母子健康手帳 バスタオル・問診票
5か月児離乳食教室	全地域 平成22年1月1日～15日生 平成22年1月16日～31日生	7日(水)	9:30～9:50 9:50～10:10	福光保健センター	母子健康手帳・相談票 なんとすこやかファイル
8か月児離乳食教室	全地域 平成21年11月1日～15日生 平成21年11月16日～30日生	26日(月)	9:30～9:50 9:50～10:10	福光保健センター	母子健康手帳・相談票 なんとすこやかファイル らくらく離乳食ガイドブック
1歳6か月児健診	利賀・井波 井口・福野 平成20年11月20日～ 12月31日生	1日(木)	13:00～13:20	南砺家庭・地域医療センター	母子健康手帳・問診票 歯ブラシ・タオル等 フッ化物塗布希望書 負担金200円
3歳6か月児健診	利賀・井波 井口・福野 平成18年12月1日生～ 平成19年1月25日生	13日(火)	12:45～13:15	南砺家庭・地域医療センター	母子健康手帳・問診票 歯ブラシ・タオル等 フッ化物塗布希望書 負担金200円
1歳児むし歯 予防教室	全地域 平成21年6月・7月生	21日(水)	13:30～13:50	福光保健センター	母子健康手帳・タオル 仕上げ磨き用ハブラシ
2歳児・2歳6か月児 3歳児フッ化物塗布	城端・福光 2歳児(H20年6月生) 2歳6か月児(H19年12月生) 3歳児(H19年6月生) 福野・井波 井口 2歳児(H20年6月生) 2歳6か月児(H19年12月生) 3歳児(H19年6月生)	14日(水) 7日(水)	13:00～14:00 13:00～14:00	福光保健センター 井波保健センター	母子健康手帳 歯ブラシ タオル等 フッ化物塗布希望書 負担金200円
乳幼児育児相談	全地域 乳幼児	8日(木)	9:30～11:00	福光保健センター	母子健康手帳 ※要予約です
マタニティ 教室(予約制) 妊娠後期 コース	全地域 H22年8月～10月出産予定	14日(水)	18:30～18:50	福光保健センター	母子健康手帳 アンケート(予約され た方に郵送いたします) 母子保健テキスト

※1歳6か月児健診の福光・城端・平・上平地域は(H20年12月11日～H21年1月27日生)は、8月3日(火)に予定しています。  
※3歳6か月児健診の福光・城端・平・上平地域は(H19年1月1日～2月28日生)は8月4日(水)に予定しています。  
※2歳・2歳6か月・3歳児フッ素塗布の平・上平地域は9月10日(金)に予定しています。

## 健康相談

健康を守るために ※どなたでもお気軽にご相談ください。(要予約)

項目	対象地域	実施日(毎週)	受付時間	会場	持ち物
乳幼児から高齢者の 健康・栄養相談	城端	月	9:30～11:30	城端保健センター	健康手帳 ※要予約です
	平	月・金		平保健センター	
	上平	木		上平保健センター	
	利賀	水		利賀保健センター	
	井波	水		井波保健センター	
	井口	火		井口保健センター	
	福野	金		南砺家庭・地域医療センター (旧南砺市立福野病院)	
福光	火・木	福光保健センター			
心の健康相談(対応:精神科医師)	全地域	28日(水)	13:30～16:00	福光保健センター	※要予約です

## 各種検診

早期発見が決め手です。

がん検診(胃・子宮・乳房)、人間ドックは事前にお申込みください。受診券のない方は、保健係までお問い合わせください。

項目・地域	実施日	受付時間	会場	持ち物	
胸部レントゲン検診 胃がん検診(集団) 胃の受付は9:30まで ※要予約	城端	7日(水)	8:30～10:30	北野ふれあいセンター	胸部レントゲン検診受診券 負担金300円(65歳以上 無料)・健康手帳・胃がん検 診希望者は胃がん検診受 診券・負担金1,000円
	平	9日(金)	8:30～10:00	丸山荘	
		16日(金)	8:30～10:00	平保健センター	
	井波	14日(水)	8:30～10:30	山野公民館	
		29日(木)	8:30～10:30	南山見公民館	
		30日(金)	8:30～10:30	井波高瀬公民館	
	福光	22日(木)	8:30～11:00	北山田公民館	
	福野	26日(月)	8:30～11:00	アクティブ東石黒	
	利賀	28日(水)	8:30～9:30	利賀行政センター	
	胸部レントゲン検診	福光	6日(火)	13:30～14:30	
9日(金)			13:30～15:00	西太美公民館	
22日(木)			13:30～15:30	石黒公民館	
23日(金)			13:30～15:30	山田公民館	
平		9日(金)	10:20～14:30	高草嶺道場前 他	
		16日(金)	10:30～15:30	こきりこ館 他	
利賀		9日(金)	15:00～15:20	ながさき家前	
		28日(水)	10:00～14:30	百瀬会館 他	
城端		12日(月)	13:30～15:30	養谷公民館	
		20日(火)	13:30～15:30	大鋸屋公民館(別館)	

項目	対象者	受付時間	会場	持ち物
がん検診 (個別)	胃がん 40歳以上の方	年間可 診察時間帯	南砺市指定医療機関 指定医療機関 (県内婦人科)	施設検診受診券 (保健係・保健センターで発行) 負担金 無料クーポン券(対象者)
	子宮がん 20歳以上の方			
	乳がん 40歳以上の方			
	国保加入者、職 場等でがん検診を 受ける機会のない 方 ※要予約		南砺市民病院 公立南砺中央病院	

項目	対象者(年度内に達する年齢)	実施期間	会場	持ち物	受診券発送日
特定健康診査	国保加入者 40～74歳 今年度75歳になる昭和 10年8月～11年3月生	6月14日(月) ～9月30日(木)	市指定 医療機関	健康保険証、特定健 康診査受診券、質問 票、生活機能評価票 (66歳以上)	発送済
後期高齢者 健康診査	後期高齢者 医療保険 加入者 76歳以上 今年度75歳になる次の方 ・昭和10年4～6月生まれ ・昭和10年7月生まれ			後期高齢者医療被 保険者証、後期高齢者 健康診査受診券、質問 票、生活機能評価票	7月下旬 8月下旬

項目	対象者(年度内に達する年齢)	実施期間	会場	持ち物	受診券発送日
大腸がん 前立腺がん	国保加入者・がん 検診を受ける機会 のない方 40歳以上の方 50歳以上の男性	6月14日(月) ～9月30日(木)	市指定 医療機関	受診券、負担金	6月上旬
肝炎ウイルス 検査	今年度40歳になる方及び41歳以上の未検 査の方			肝炎ウイルス検査問 診票及び同意書	

実施期間・助成対象者 (①～⑤のすべてに該当する方)	個人負担金	指定医療機関	申込み方法(順番)
実施期間 5月17日～12月24日 ①昭和11年4月～昭和46年3月生まれ (40歳～74歳)の方 ②受診日において、南砺市国保加入者 である ③世帯に市税の未納、滞納がない方 ④上記の特定健診、胸部レントゲン検 診、各種がん検診をすべて受けてい ない方 ⑤平成22年度の健診の結果から、特定 保健指導の対象となられた方は必ず 指導を受けること。	12,000円	・南砺市民病院 (☎82-1475) ・厚生連高岡 健康管理センター (☎0766-21-3930)	※先に指定医療機関で予約を取ってください。 ①指定医療機関へ連絡し予約を取る。 ②受診日の2週間前までに人間ドック検診申 込書を次のところへ提出する。(南砺市国 民健康保険被保険者証を持参) ・提出先は、健康課保健係、保健セン ター、行政センター ・申込書受付期間は、5月6日(木)～12 月10日(金)まで ③後日、助成の有無についてお知らせしま す。助成対象の方には「人間ドック受診券」 をお送りします。