

2010

11月

市民カレンダー

1月	<ul style="list-style-type: none"> ◎集合納税第5期納期限 ◎南砺市功労表彰式 11:00～ 福野庁舎 ◎行政・人権・心配ごと相談 13:30～16:00 井波社会福祉センター
2火	<ul style="list-style-type: none"> ◎メンタルヘルス(心の健康相談) 9:00～17:00 砺波サナトリウム福井病院 ◎長時間労働者への面接指導 19:00～20:00 砺波医師会 ※要予約(☎③7715)。
3水	◎第7回南砺菊まつり 9:00～17:00 ～11日 南砺市園芸植物園
4木	<ul style="list-style-type: none"> ◎心の健康相談 13:30～16:00 砺波厚生センター ※要予約(☎③3512)。
5金	◎木彫りの天神様展in木彫りの里 いなみ物産フェア 9:00～ ～7日 いなみ木彫りの里
6土	
7日	◎男女共同参画フォーラム 13:30～ じょうはな座
8月	◎心配ごと相談 13:30～16:00 井波社会福祉センター
9火	<ul style="list-style-type: none"> ◎メンタルヘルス(心の健康相談) 9:00～17:00 小矢部大家病院 ◎年金相談 10:00～15:00 城端行政センター ◎行政・人権・心配ごと・障がい者地域相談 13:30～16:00 福光庁舎別館 ◎不動産無料相談会 13:00～16:00 砺波地域職業訓練センター
10水	<ul style="list-style-type: none"> ◎心の健康相談 13:30～16:00 福光保健センター ※要予約(☎③1767)。
11木	◎心配ごと相談 13:30～16:00 福野老人福祉センター「さつき荘」
12金	<ul style="list-style-type: none"> ◎年金相談 10:00～15:00 福光行政センター
13土	◎住宅相談 13:00～17:00 コミュニティプラザアスモ「中央広場」
14日	◎住宅相談 10:00～16:00 福光公民館
15月	◎心配ごと相談 13:30～16:00 井口社会福祉センター

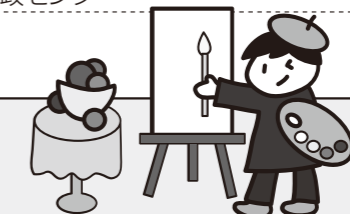
文化の日



秋の火災予防運動
 ～「消したかな」あなたを守る 合言葉～
11月9日(火)～15日(月)

16火	<ul style="list-style-type: none"> ◎メンタルヘルス(心の健康相談) 9:00～17:00 砺波サナトリウム福井病院 ◎行政・人権・心配ごと相談 13:30～16:00 城端老人福祉センター「美山荘」 ◎心配ごと相談 13:30～16:00 福光庁舎別館 ◎法律、その他専門相談 13:30～15:30 井波社会福祉センター ※法律相談は要予約(☎③5565)。 ◎長時間労働者への面接指導 19:00～20:00 砺波医師会 ※要予約(☎③7715)。
17水	
18木	<ul style="list-style-type: none"> ◎相倉合掌造り集落ライトアップ 日没～20:00 ～21日 ◎平成22年分年末調整説明会(給与支払報告書等説明) 10:00～、14:00～ 砺波市文化会館
19金	<ul style="list-style-type: none"> ◎毎月「20日」は犯罪抑止の日 ～地域の安全は地域の力で!～ ◎にこにこ相談会(砺波地区教育相談) 13:30～16:30 福光保健センター 市教育委員会※要予約(☎③2012)。
20土	◎住宅相談 13:30～17:00 ショッピングセンター「ア・ミュージー」
21日	
22月	
23火	<ul style="list-style-type: none"> ◎第20回IOX-AROSA雪恋まつり 9:00～15:00 ◎第25回福野のごっつお里いもまつり 10:00～ 福野体育館
24水	
25木	<ul style="list-style-type: none"> ◎広報なんと12月号発行・配布物配布日 ◎行政・人権・心配ごと・家庭児童相談 13:30～16:00 福野老人福祉センター「さつき荘」
26金	◎年金相談 10:00～15:00 福光行政センター
27土	
28日	◎ぐるめフェスタinいなみ2010 9:00～16:00 JAとなみ野井波中央支店
29月	
30火	<ul style="list-style-type: none"> ◎メンタルヘルス(心の健康相談) 9:00～17:00 小矢部大家病院 ◎心配ごと相談 13:30～16:00 福光庁舎別館 ◎年金相談 10:00～15:00 城端行政センター ◎集合納税第6期納期限

勤労感謝の日



11月 図書館 休館日

●印は休館日です

上平・利賀・井口 図書サービスコーナー

業務時間 平日8:30～17:30

中央図書館(福光)

開館時間 9:30～19:00 (土・日・祝日 9:30～17:00)

日	月	火	水	木	金	土
1	2	3	4	5	6	7
8	9	10	11	12	13	14
15	16	17	18	19	20	21
22	23	24	25	26	27	28
29	30					

福野図書館

開館時間 9:30～19:00 (土・日・祝日 9:30～17:00)

日	月	火	水	木	金	土
1	2	3	4	5	6	7
8	9	10	11	12	13	14
15	16	17	18	19	20	21
22	23	24	25	26	27	28
29	30					

平図書館

開館時間 9:30～17:00

日	月	火	水	木	金	土
1	2	3	4	5	6	7
8	9	10	11	12	13	14
15	16	17	18	19	20	21
22	23	24	25	26	27	28
29	30					

城端図書館

開館時間 9:30～18:00 (土・日 9:30～17:00)

日	月	火	水	木	金	土
1	2	3	4	5	6	7
8	9	10	11	12	13	14
15	16	17	18	19	20	21
22	23	24	25	26	27	28
29	30					

井波図書館

開館時間 9:30～18:00 (土・日 9:30～17:00)

日	月	火	水	木	金	土
1	2	3	4	5	6	7
8	9	10	11	12	13	14
15	16	17	18	19	20	21
22	23	24	25	26	27	28
29	30					

2010 健康11月 カレンダー

問い合わせ

- 予防接種・母子・歯科健診に関して…
福光保健センター ☎ 52-1767 FAX 52-6511
- 成人の健康診査や相談に関して…
健康課 保健係(井波庁舎) ☎ 23-2027 FAX 82-4657
- 平・上平・利賀地域の連絡先…
平保健センター ☎ 66-8026 FAX 66-8027

■離乳食教室、むし歯予防教室、予防接種は個人通知をしませんので、毎月の「市民健康カレンダー」を見て会場へお越しください。

■対象地域の会場で受診できないときは、事前に連絡してください。

乳幼児の健康・育児相談

すこやかに育てるために

項目/対象地域	対象者	実施日	受付時間	会場	持ち物		
3か月児健診 全地域	平成22年7月1日生~19日生 平成22年7月20日生~31日生	11日(木) 25日(木)	13:00~13:30	南砺家庭・地域医療センター(健診会場)	母子健康手帳 バスタオル・問診票		
5か月児離乳食教室 全地域	平成22年5月1日~16日生 平成22年5月17日~31日生	9日(火)	9:30~ 9:50 9:50~10:10	福光保健センター	母子健康手帳・相談票 なんとすこやかファイル		
8か月児離乳食教室 全地域	平成22年3月1日~16日生 平成22年3月17日~31日生	26日(金)	9:30~ 9:50 9:50~10:10	福光保健センター	母子健康手帳・相談票 なんとすこやかファイル らくらく離乳食ガイドブック		
1歳6か月児健診	井波・井口 福野・利賀	平成21年4月1日~5月31日生	13:00~13:20	南砺家庭・地域医療センター(健診会場)	母子健康手帳・問診票 歯ブラシ・タオル等 フッ化物塗布希望書 負担金200円		
	福光・城端 平・上平	平成21年3月22日~5月14日生		福光保健センター			
3歳6か月児健診	井波・井口 福野・利賀	平成19年3月11日生~ 5月15日生	12:45~13:15	南砺家庭・地域医療センター(健診会場)	母子健康手帳・問診票 歯ブラシ・タオル等 フッ化物塗布希望書 負担金200円		
1歳児むし歯予防教室 全地域	平成21年10月・11月生	24日(水)	13:30~13:50	福光保健センター	母子健康手帳・タオル 仕上げ磨き用ハブラシ		
2歳児・2歳6か月児 3歳児フッ化物塗布	利賀	平成19年6月生~H21年3月	18日(木)	10:00~10:15	利賀ささゆり保育園		
	城端・福光	2歳児(H20年10月生)	18日(木)	13:00~14:00	福光保健センター	母子健康手帳 歯ブラシ タオル等 フッ化物塗布希望書 負担金200円	
		2歳6か月児(H20年4月生)					
	福野・井波 井口	2歳児(H20年10月生)	10日(水)	13:00~14:00	井波保健センター		
2歳6か月児(H20年4月生)							
3歳児(H19年10月生)							
乳幼児発育相談 全地域	乳幼児	4日(木)	9:30~11:00	福光保健センター	母子健康手帳 ※要予約です		
マタニティ 教室 (予約制)	妊娠前期 コース	全地域	H23年3月~6月出産予定	12日(金)	13:00~13:20	福光保健センター	母子健康手帳・計算機 アンケート(予約された 方に郵送いたします) 母子保健テキスト
	妊娠後期 コース		H22年12月~H23年2月 出産予定	18日(木)	18:30~18:50		

*1歳6か月児健診の福光・城端・平・上平地域は(H21年5月15日~H21年7月15日生)は、12月21日(火)に予定しています。

*3歳6か月児健診の福光・城端・平・上平地域は(H19年5月1日~6月24日生)は12月7日(火)に予定しています。

高齢者インフルエンザ予防接種

インフルエンザ予防のために

対象者(年度内に達する年齢)	実施期限	会場	持ち物
市内に住所のある方で ①65歳以上の方 ②60~64歳で、心臓・腎臓・呼吸器に重い障害のある方	平成23年3月31日(木)まで	市内指定医療機関 (接種案内ハガキの中面参照) ※②に該当する方の接種券の発行は、福光保健センターへご相談ください。	・インフルエンザ予防接種券 ・負担金1,000円 ・健康手帳

健康相談

健康を守るために ※どなたでもお気軽にご相談ください。(要予約)

項目	対象地域	実施日(毎週)	受付時間	会場	持ち物
乳幼児から高齢者の 健康・栄養相談	城端	月	9:30~11:30	城端保健センター	健康手帳 ※要予約です
	平	月・金		平保健センター	
	上平	木		上平保健センター	
	利賀	水		利賀保健センター	
	井波	水		井波保健センター	
	井口	火		井口保健センター	
	福野	金		南砺家庭・地域医療センター(健診会場)	
福光	火・木	福光保健センター			
心の健康相談(対応:精神科医師)	全地域	10日(水)	13:30~16:00	福光保健センター	※要予約です

各種検診

早期発見が決め手です。

がん検診(胃・子宮・乳房)、人間ドックは事前にお申込みください。受診券のない方は、保健係までお問い合わせください。

項目・地域	実施日	受付時間	会場	持ち物	
胸部レントゲン検診 (集団) (今年度未受診の方)	城端	4日(木)	13:30~15:00	城端保健センター	受診券(65歳以上の未受診の方に送付済) 健康手帳
胃がん検診(集団)	井波・井口	7日(日)	8:30~ 9:30	井波保健センター	受診券、負担金、 健康手帳 ※要予約
	福光	8日(月)	8:30~ 9:30	福光保健センター	
	福野	9日(火)	8:30~ 9:30	南砺家庭・地域医療センター(健診会場)	
子宮がん検診 乳がん検診 骨粗しょう症検診 (集団)	福光	4日(木)	13:00~14:00	福光保健センター	受診券、負担金、 健康手帳 ※要予約 ※クーポン券が届いた方は 持参してください
	城端	11日(木)	13:00~14:00	城端保健センター	
	福野	16日(火)	13:00~14:00	南砺家庭・地域医療センター(健診会場)	
	井波・井口	18日(木)	13:00~14:00	井波保健センター	

項目	対象者	受付時間	会場	持ち物
がん検診 (個別)	胃がん(40歳以上の方)	平成23年 2月28日まで	南砺市指定医療機関	施設検診受診券 (保健係・保健センターで 発行) 負担金 無料クーポン券(対象者)
	子宮がん(20歳以上の方)			
	乳がん(40歳以上の方)			
	年間可 診察時間帯	南砺市指定医療機関 (県内婦人科)	南砺市民病院 公立南砺中央病院	

実施期間・助成対象者 (①~⑤のすべてに該当する方)	個人負担金	指定医療機関	申込み方法(順番)
実施期間 5月17日~12月24日	12,000円	厚生連高岡 健康管理センター (☎0766-21-3930)	※先に指定医療機関で予約を取ってください。 ①指定医療機関へ連絡し予約を取る。 ②受診日の2週間前までに人間ドック検診申込書を次のところへ提出する。(南砺市国民健康保険被保険者証を持参) ・提出先は、健康課保健係、保健センター、行政センター ・申込書受付期間は、5月6日(木)~12月10日(金)まで ③後日、助成の有無についてお知らせします。助成対象の方には「人間ドック受診券」をお送りします。
①昭和11年4月~昭和46年3月生まれ(40歳~74歳)の方 ②受診日において、南砺市国保加入者である ③世帯に市税の未納、滞納がない方 ④上記の特定健診、胸部レントゲン検診、各種がん検診をすべて受けていない方 ⑤平成22年度の健診の結果から、特定保健指導の対象となられた方は必ず指導を受けること。			