

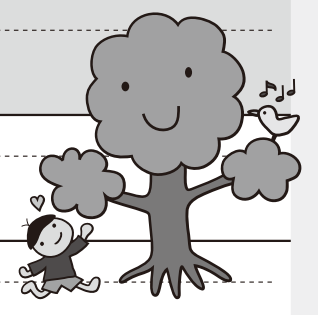
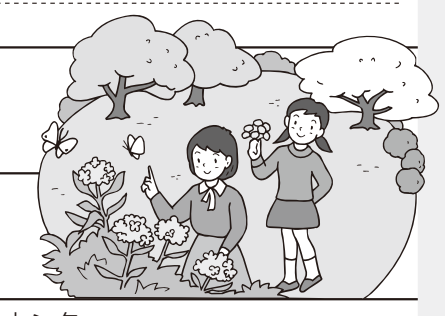
2011
4月

市民カレンダー

1土	◎南砺里山博2011 ～古き良きニッポン 里山文化まるごと体験～ 通年開催 南砺市全域 ◎さくらライトアップ ～25日 福光地域小矢部川沿い
2土	
3日	◎南砺市立中央図書館 開館1周年記念イベント 10:30～ 中央図書館
4月	◎行政・人権・心配ごと相談 13:30～16:00 井波社会福祉センター
5火	◎メンタルヘルス(心の健康相談) 9:00～17:00 砺波サナトリウム福井病院 ※要予約(☎③7715)。 ◎長時間労働者への面接指導 19:00～20:00 砺波医師会 ※要予約(☎③7715)。
6水	◎市立保育園入園式
7木	◎小・中学校入学式 ◎心の相談 13:30～16:00 砺波厚生センター ※要予約(☎②3512)。
8金	◎年金相談 10:00～15:00 福光行政センター
9土	◎城端しだれ桜まつり ～17日 城端別院善徳寺ほか ◎住宅相談 13:00～17:00 コミュニティプラザアスモ「中央広場」
10日	◎第18回いなみさんさん祭り 10:00～ 井波本町通り ◎住宅相談 10:00～16:00 福光公民館
11月	◎心配ごと相談 13:30～16:00 井波社会福祉センター ◎心配ごと相談 13:30～16:00 井口社会福祉センター
12火	◎年金相談 10:00～15:00 城端行政センター ◎心配ごと相談 13:30～16:00 利賀ナイトピア喜楽 ◎行政・人権・心配ごと相談 13:30～16:00 福光庁舎別館 ◎メンタルヘルス(心の健康相談) 9:00～17:00 小矢部大家病院 ※要予約(☎③7715)。
13水	◎心の健康相談 13:30～16:00 福光保健センター ※要予約(☎②1767)
14木	◎心配ごと相談 13:30～16:00 福野老人福祉センター「さつき荘」
15金	
16土	◎南砺里山博2011オープニングイベント 11:00～ 福野文化創造センター ◎しゃくなげ展 9:00～ ～17日 IOX-AROSA ◎住宅相談 13:30～17:00 ショッピングセンター「ア・ミュージー」



17日	◎ふくみつ春まつり 福光宇佐八幡宮、福光市街一円 ◎上利賀ふるさとマラソン大会 14:00～ スターフォレスト利賀
18月	
19火	◎五箇山春祭り ～5/6 平、上平各集落 ◎法律、その他専門相談 13:30～15:30 井波社会福祉センター ※法律相談は要予約(☎⑤565)。 ◎行政・人権・心配ごと・障がい者地域相談 13:30～16:00 城端老人福祉センター「美山荘」 ◎メンタルヘルス(心の健康相談) 9:00～17:00 砺波サナトリウム福井病院 ※要予約(☎③7715)。 ◎長時間労働者への面接指導 19:00～20:00 砺波医師会 ※要予約(☎③7715)。
20水	
21木	
22金	◎年金相談 10:00～15:00 福光行政センター
23土	◎こどもの読書週間・2011 ～5月12日 市内図書館
24日	◎福光方面団春季訓練 5:30～ 太美山地区
25月	◎広報なんと5月号発行・配布物配布日
26火	◎年金相談 10:00～15:00 城端行政センター ◎心配ごと相談 13:30～16:00 福光庁舎別館 ◎ここにこ相談会(砺波地区教育相談) 13:30～16:30 砺波市庄川生涯学習センター ※要予約(☎②2012) ◎メンタルヘルス(心の健康相談) 9:00～17:00 松岡病院 ※要予約(☎③7715)。
27水	
28木	◎行政・人権・心配ごと・家庭児童相談 13:30～16:00 福野老人福祉センター「さつき荘」
29金	◎第7回「南砺の山々を守ろう!植樹祭」 10:30～ 桜ヶ池周辺 ◎医王山開山式 10:00～ 医王山国見権現堂
30土	◎夜高祭前夜祭 19:30～ JR福野駅前一帯



4月 図書館
休館日

●印は休館日です

上平・利賀・井口
図書サービスコーナー

業務時間 平日8:30～17:15

中央図書館(福光)

開館時間 9:30～19:00
(土・日・祝日 9:30～17:00)

日	月	火	水	木	金	土
						1 2
3	4	5	6	7	8	9
10	11	12	8	9	15	16
17	18	19	20	21	22	23
24	25	26	27	28	29	30

福野図書館

開館時間 9:30～19:00
(土・日・祝日 9:30～17:00)

日	月	火	水	木	金	土
						1 2
3	4	5	6	7	8	9
10	11	12	8	9	15	16
17	18	19	20	21	22	23
24	25	26	27	28	29	30

平図書館

開館時間 9:30～17:00

日	月	火	水	木	金	土
						1 2
3	4	5	6	7	8	9
10	11	12	8	9	15	16
17	18	19	20	21	22	23
24	25	26	27	28	29	30

井波図書館

開館時間 9:30～18:00
(土・日 9:30～17:00)

日	月	火	水	木	金	土
						1 2
3	4	5	6	7	8	9
10	11	12	8	9	15	16
17	18	19	20	21	22	23
24	25	26	27	28	29	30

城端図書館

開館時間 9:30～18:00
(土・日 9:30～17:00)

日	月	火	水	木	金	土
						1 2
3	4	5	6	7	8	9
10	11	12	8	9	15	16
17	18	19	20	21	22	23
24	25	26	27	28	29	30

昭和50

2011 健康 4月 カレンダー

問い合わせ

- 予防接種・母子・歯科健診に関して…
福光保健センター ☎ 52-1767 FAX 52-6511
- 成人の健康診査や相談に関して…
健康課 保健係(井波庁舎) ☎ 23-2027 FAX 82-4657
- 平・上平・利賀地域の連絡先…
平保健センター ☎ 66-8026 FAX 66-8027

■ 離乳食教室、むし歯予防教室、予防接種は個人通知をしませんので、毎月の「市民健康カレンダー」を見て会場へお越しください。

■ 対象地域の会場で受診できないときは、事前に連絡してください。

乳幼児の健康・育児相談

すこやかに育てるために

項目/対象地域	対象者	実施日	受付時間	会場	持ち物	
3か月児健診	全地域	平成22年12月1日生~17日生	14日(木)	13:00~13:30	南砺家庭・地域医療センター(健診会場)	母子健康手帳 バスタオル・問診票
		平成22年12月18日生~31日生	21日(木)			
5か月児離乳食教室	全地域	平成22年10月1日~15日生	13日(水)	9:30~ 9:50	福光保健センター	母子健康手帳・相談票 なんとすこやかファイル
		平成22年10月16日~31日生		9:50~10:10		
8か月児離乳食教室	全地域	平成22年8月1日~15日生	28日(木)	9:30~ 9:50	福光保健センター	母子健康手帳・相談票 なんとすこやかファイル らくらく離乳食ガイドブック
		平成22年8月16日~31日生		9:50~10:10		
1歳6か月児健診	福光・城端 平・上平	平成21年9月1日~ 10月6日生	26日(火)	13:00~13:20	福光保健センター	母子健康手帳・問診票 歯ブラシ・タオル等 フッ化物塗布希望書 負担金200円
3歳6か月児健診	福光・城端 平・上平	平成19年10月1日~ 11月22日生	20日(水)	12:45~13:15	福光保健センター	母子健康手帳・問診票 歯ブラシ・タオル等 フッ化物塗布希望書 負担金200円
2歳児・2歳6か月児 3歳児フッ化物塗布	城端・福光	2歳児(H21年3月生)	28日(木)	13:00~13:30	城端保健センター	母子健康手帳 歯ブラシ タオル等 フッ化物塗布希望書 負担金200円
		2歳6か月児 (H20年9月生)				
		3歳児(H20年3月生)				
福野・井波 井口	2歳児(H21年3月生)	13日(水)	13:00~13:30	南砺家庭・地域医療 センター(健診会場)		
	2歳6か月児 (H20年9月生)					
	3歳児(H20年3月生)					
乳幼児発育相談	全地域	乳幼児	4日(月)	9:30~11:00	福光保健センター	母子健康手帳 *要予約です。

* 1歳6か月児健診の井波・井口・福野・利賀地域(平成21年9月1日~10月24日生)は5月12日(木)に予定しています。
* 1歳6か月児健診の福光・城端・平・上平地域(平成21年10月7日~11月22日生)は5月24日(火)に予定しています。
* 3歳6か月児健診の井波・井口・福野・利賀地域(平成19年10月1日~11月30日生)は5月26日(木)に予定しています。

健康相談

健康を守るために ※どなたでもお気軽にご相談ください。(要予約)

項目	対象地域	実施日(毎週)	受付時間	会場	持ち物
乳幼児から高齢者の 健康・栄養相談	城端	月	9:30~11:30	城端保健センター	健康手帳 *要予約です
	平	月・金		平保健センター	
	上平	木		上平保健センター	
	利賀	水		利賀保健センター	
	井波	水		井波保健センター	
	井口	火		井口保健センター	
	福野	金		南砺家庭・地域医療センター (健診会場)	
福光	火・木	福光保健センター			
心の健康相談(対応:臨床心理士)	全地域	13日(木)	13:30~16:00	福光保健センター	*要予約です

平成23年度子どもの定期予防接種(個別接種)

◎ 定期予防接種

予防接種名	対象年齢	
B C G	生後6か月未満	
ジフテリア・破傷風・百日咳 (D P T)	生後3~90か月	
ジフテリア・破傷風(DT)	小学6年生	
麻しん風しん	1期	生後12~24か月未満
	2期	小学校就学前の1年間
	3期	中学1年生
	4期	高校3年生
日本脳炎	生後6~90か月 9~12歳	

◎ 任意予防接種

平成23年3月4日、厚生労働省より、「小児用肺炎球菌ワクチン」及び「ヒブワクチン」を含むワクチン同時接種の死亡例報告されたことから因果関係の評価を実施するまでの間、念のため接種を一時的に見合わせています。今後の方針について厚生労働省より通知があり次第お知らせいたします。

◎ 実施医療機関

地域	医療機関名	電話番号	地域	医療機関名	電話番号
城端	松田外科医院	62-2168	福光	石黒医院	52-3800
	城端理休クリニック	62-3325		金子医院	52-0800
井波	花の杜石坂内科醫院	82-8880		佐伯医院	52-0689
	鷹西医院	82-3231	中田内科医院	52-3200	
	山見内科医院	82-8200	南砺市民病院	82-1475	
福野	伊東医院	22-6710	公立南砺中央病院	53-0001	
	くぼクリニック	22-7799	南砺家庭・地域医療センター	22-3555	
	山之内医院	22-1541	平診療所	66-2500	
	吉岡整形外科	22-7700	上平診療所	67-3232	
			利賀診療所	68-2013	

料金

無料 ※予防接種法で定められている年齢を過ぎると有料です。

持ち物

母子健康手帳、予診票、健康保険証

注意事項

- 「予防接種と子どもの健康」などで、事前に種類や間隔等を確認してください。
- ジフテリア・破傷風(2期)と麻しん風しん(2~4期)は、個人通知をしています。
- 予防接種の種類や年齢により、実施していない医療機関があります。必ず事前にご確認ください。

(お問い合わせ) 福光保健センター ☎ 52-1767

富山県後期高齢者医療人間ドックのお知らせ

後期高齢者保険加入者のうち、保険料を完納しており、生活習慣病について治療していない方に人間ドック費用を助成します。

受付期間 4月1日(金)~10月7日(金)

助成額 上限 15,000円

医療機関 県内指定医療機関

- 申込方法**
1. 先に指定医療機関に予約
 2. 受診日の2週間前までに、後期高齢者医療人間ドック利用申請申込書を提出
提出先:健康課保健係、各行政センター
持ち物:後期高齢者医療被保険者証、印鑑

(お問い合わせ) 健康課 保健係(井波庁舎) ☎ 23-2027

