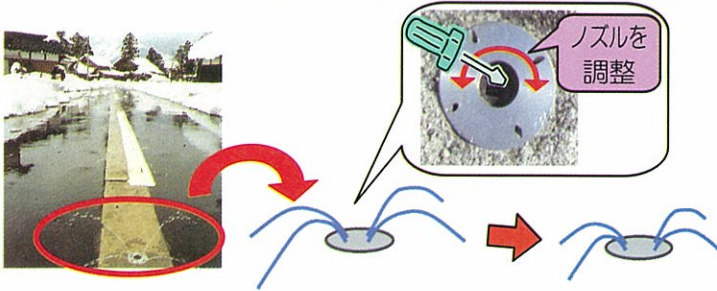


対策3 散水量の調整

水の勢いが強すぎたり、水が路面に溜まるなど散水量が多すぎると考えられる場合は、ノズルを調整するなど散水量の調整を行いましょう。

散水量を1m²あたり
0.3 ⇒ 0.25L/分 に変更した場合



効果

約17%の節水が可能

節水量：約2,400 m³

※ 節電の効果は
ほとんどありません

対策1～3をすべて実施すると…

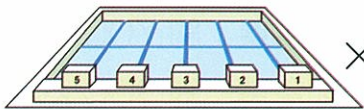
通常の使用量（1シーズン）

地下水量：約16,000 m³
電力量：約6,000 kWh
電気料金：約58,000円
(基本料金を除く)

対策後の使用量（1シーズン）

地下水量：約11,000 m³
電力量：約4,900 kWh
電気料金：約48,000円
(基本料金を除く)

節水量は
25mプール約14杯分！！



電気料金にすると
約1万円も節約できます！！



【注意】

- ◎ 節水・節電の効果は気象や設備の状況等により異なります。
- ◎ 節水対策は事故や交通障害等が生じない範囲で実施してください。

感度の設定や機器の点検、更新などは、消雪設備の施工業者又は専門業者（^{さくせい}鑿井業者・配管業者）に相談して行ってください。

発行：富山県生活環境文化部環境保全課
TEL 076-444-3144
FAX 076-444-3481