

検討対象施設一覧表

(施設類型・検討対象)

	類型名	施設群		検討対象施設群	
		施設数	施設数	施設数	施設数
1	庁舎・行政センター	8	34	8	34
2	市営バス	20	20		
3	移動通信局	3	7	3	7
4	コミュニティ施設	25	34	25	34
5	小学校	11	46	1	1
6	中学校	8	42		
7	その他教育施設	3	3		
8	公民館	31	37		
9	図書館	5	7		
10	文化センター	7	14	7	14
11	体育施設	14	52	14	52
12	文化施設	24	61	24	61
13	保育園	29	40		
14	児童館	7	8	7	8
15	高齢者福祉施設	27	48	12	19
16	診療所・病院	16	22	7	12
17	保健センター	8	9	8	9
18	墓地・斎場	7	9		
19	植物園	2	11	2	11
20	農業振興施設	10	21	10	21
21	林業振興施設	7	8	7	8
22	温泉施設	6	28	6	28
23	公園・休憩施設等	70	112	70	112
24	スキー場	7	62	7	62
25	宿泊施設	10	66	10	66
26	商業振興施設	6	13	6	13
27	駐車場・駐輪場	12	17	12	17
28	観光施設	17	42	17	42
29	除雪関連施設	22	22		
30	排水処理施設	46	46		
31	公営住宅	28	107	2	2
32	交流施設	5	5	5	5
33	消防屯所・器具庫	70	70		
34	貯留槽	4	5		
35	水道施設	77	77		
36	その他	4	4	4	4
合計		656	1,209	274	642

【留意事項】 施設再配置等の方向性の見方

各類型における「施設名」内にある()の数値は、構成する施設数が記載されております。

具体的には以下のとおりです。

例)

1. 庁舎・行政センター

群	地域名	施設群名	施設名	再配置等の方向性
8	福光	福光庁舎	福光庁舎 (3)	現状維持
			荒木倉庫	

福光庁舎別館
福光庁舎
福光庁舎(附属棟)

} 3施設を一括してカウント

施設再配置等の方向性

1. 庁舎・行政センター

群	地域名	施設群名	施設名	再配置等の方向性
1	城端	城端庁舎	城端庁舎 (4)	現状維持
			車庫 (4)	
2	平	平行政センター	平行政センター (文化複合施設)	現状維持
			車庫 (3)	
3	上平	上平行政センター	上平行政センター	現状維持
			車庫 (2)	
			下島職員宿舎	
4	利賀	利賀行政センター	利賀行政センター (2)	現状維持
			倉庫(旧役場)	
5	井波	井波庁舎	井波庁舎	現状維持
			車庫 (2)	
			駐車場公衆トイレ	
6	井口	井口行政センター	井口行政センター	現状維持
			車庫 (3)	
7	福野	福野庁舎	福野庁舎	現状維持
			自転車置場	
			車庫	
8	福光	福光庁舎	福光庁舎 (3)	現状維持
			荒木車庫	

3. 移動通信局

群	地域名	施設群名	施設名	再配置等の方向性
1	平	平移動通信局	移動通信平基地局	現状維持
			移動通信田向局	
2	上平	上平移動通信局	移動通信上平基地局	現状維持
			移動通信基地律島局	
3	利賀	利賀移動通信局	移動通信利賀局	現状維持
			移動通信栢原局	
			移動通信鉄塔施設高峰中継局	

4. コミュニティ施設

群	地域名	施設群名	施設名	再配置等の方向性
1	城端	北野軽スポーツセンター	北野軽スポーツセンター	統廃合(譲渡):集落へ譲渡
2	城端	養谷生活改善センター	養谷生活改善センター	統廃合(譲渡):集落へ譲渡
3	城端	大鋸屋会館	研修施設「大鋸屋会館」	統廃合(譲渡):集落へ譲渡
4	城端	野口会館	野口会館	統廃合(譲渡):集落へ譲渡
5	城端	野田農村婦人の家	野田農村婦人の家(2)	統廃合(譲渡):集落へ譲渡
6	城端	長楽寺集会所	長楽寺集会所	統廃合(譲渡):集落へ譲渡
7	城端	吉松集会所	吉松集会所	統廃合(譲渡):集落へ譲渡
8	城端	上原林業者会館	上原林業者会館	統廃合(譲渡):集落へ譲渡
9	平	大島コミュニティセンター	大島コミュニティセンター	現状維持
10	平	小谷コミュニティセンター	小谷コミュニティセンター	現状維持
11	平	上梨コミュニティセンター	上梨コミュニティセンター(4)	現状維持
12	平	平公民館東中江分館	平公民館東中江分館(体育館)	民間手法:地元管理に移行
13	上平	新屋コミュニティセンター	新屋コミュニティセンター	現状維持
14	利賀	岩淵コミュニティセンター	岩淵コミュニティセンター	統廃合(譲渡):集落へ譲渡
15	利賀	下村コミュニティセンター	下村コミュニティセンター	現状維持
16	利賀	利賀埋蔵文化財等展示保存学習施設	利賀埋蔵文化財等展示保存学習施設	統廃合(譲渡):集落へ譲渡
17	利賀	阿別当伝統文化伝承館	阿別当伝統文化伝承館	統廃合(譲渡):集落へ譲渡
18	利賀	利賀総合センター	利賀総合センター(4)	統廃合(解体):現在の機能を他施設へ移管
19	福野	旅川会館	旅川会館(2)	利用環境(目的変更):障がい者福祉施設へ目的変更
20	福野	近思会館	近思会館	利用環境(目的変更):社会教育施設(公民館)へ機能変更
21	福野	東部会館	福野東部多目的研修センター「東部会館」	利用環境(目的変更):社会教育施設(公民館)へ機能変更
22	福野	玉成会館	福野南部多目的研修センター「玉成会館」	利用環境(目的変更):社会教育施設(公民館)へ機能変更
23	福野	安居地区会館	福野安居多目的研修センター「安居地区会館」	利用環境(目的変更):社会教育施設(公民館)へ機能変更
24	福野	福野産業文化会館	福野産業文化会館(2)	統廃合(売却)
25	福光	鳥越農作業準備休憩施設	鳥越農作業準備休憩所施設 共同利用農機具格納庫	統廃合(譲渡):集落へ譲渡

5. 小学校

群	地域名	施設群名	施設名	再配置等の方向性
1	利賀	利賀小学校 下原分校	利賀小学校 下原分校	統廃合(解体):投票所機能は選挙管理委員会 で検討

10.文化センター

群	地域名	施設群名	施設名	再配置等の方向性
1	城端	城端勤労青少年ホーム	城端勤労青少年ホーム	利用環境(目的変更):社会教育施設(公民館)へ機能変更
2	城端	城端伝統芸能会館	城端伝統芸能会館	民間手法:指定管理者制度の導入
3	平	南砺市平若者センター	南砺市平若者センター	現状維持
4	上平	五箇山山村開発センター	五箇山山村開発センター	機能強化(改造等):耐震補強、又は代替施設の確保
5	井波	井波総合文化センター	井波総合文化センター (3)	機能強化(改造等):ユニバーサルデザイン化 民間手法:指定管理者制度の導入 利用環境(目的変更):農村環境改善センターを文化センター機能へ変更
			井波農村環境改善センター	
6	福野	福野文化創造センター	福野文化創造センター(ヘリオス)	機能強化(改造等):設備の更新 民間手法:指定管理者制度の導入
7	福光	福光福祉会館	福光福祉会館 (2)	機能強化(改造等):福光福祉会館改装 統廃合(解体):青少年センター、図書館の解体 民間手法:指定管理者制度の導入
			松村記念会館	
			福光青少年センター (2)	

11.体育施設

群	地域名	施設群名	施設名	再配置等の方向性
1	城端	城端地域体育施設	城端西部体育館	統廃合(解体):城端テニスコート解体
			城端東部体育館	
			城端テニスコート	
			城端ゲートボール場	
			城南スタジアム (2)	
			城南テニスコート	
			城南ターゲットバードゴルフ場	
			城南野外ステージ	
城南屋内グラウンド				
2	城端	城端温水プール	城端温水プール	現状維持
3	城端	桜ヶ池クライミングセンター	桜ヶ池クライミングセンター	現状維持
4	上平	上平グラウンド	上平総合グラウンド 倉庫・便所	現状維持
5	利賀	利賀中村体育館	南砺市利賀中村体育館	現状維持
6	利賀	利賀グラウンド	利賀グラウンドクラブハウス	現状維持
7	利賀	利賀室内ゲートボール場	利賀室内ゲートボール場	現状維持
8	井波	井波地域体育施設	井波社会体育館	機能強化(改造等):井波社会体育館の耐震補強
			東洋紡屋外球技場 (2) 野球場管理室、便所	

9	井波	井波木彫りの里テニスコート	井波木彫りの里テニスコート 管理棟 (2)	現状維持
10	井口	井口ゲートボール場	南砺市井口ゲートボール場	機能強化(改造等):屋内施設への改造
11	福野	福野地域体育施設	南砺市福野体育館	機能強化(改造等):福野テニスコートの用地取得
			福野B & G海洋センター	
			旅川体育館	
			福野北部体育館	
			福野東部体育館	
			高瀬ふれあい体育館	
			福野南部コミュニティセンター	
			アクティブ東石黒	
			コミュニティ菅の山	
			旅川グラウンド (7) (公衆便所)	
福野テニスコートクラブハウス				
福野マリンハウス				
12	福光	福光地域体育施設	南砺市福光体育館	機能強化(改造等):福光体育館、福光西部体育館、福光東部体育館の耐震補強
			福光西部体育館	
			福光東部体育館	
13	福光	福光里山体育館等	福光里山体育館	統廃合(解体):福光里山野営場の廃止
			福光里山テニスコート	
			福光里山野営場等 (2) 里山野外緑地広場公衆便所	
14	福光	福光総合運動公園	福光プール (3) (プール棟)	現状維持
			福光総合グラウンド	
			福光屋内グラウンド	

12.文化施設

群	地域名	施設群名	施設名	再配置等の方向性
1	城端	城端陶芸工房	城端陶芸工房 (2)	現状維持:以後、施設・設備の更新は行わない
2	城端	城端曳山会館	城端曳山会館	現状維持
			城端曳山会館・蔵回廊	
3	城端	北野文化財保管庫	旧北野公民館(文化財保管庫)	統廃合(返納)
4	城端	立野原埋蔵文化財保管庫	立野原埋蔵文化財収蔵庫	統廃合(解体)

5	平	世界遺産相倉合掌集落	相倉合掌造り家屋 旧図書家	現状維持
			相倉合掌造り家屋 旧竹森家	
			相倉合掌造り家屋 旧東山家	
			相倉合掌造り家屋 旧窪田家	
			相倉民俗館1号館	
			相倉民俗館2号館	
			相倉合掌造り交流館 高桑家	
			相倉合掌造り交流館 山崎家	
			相倉合掌造り交流館 水口家	
			相倉合掌資材庫1	
相倉合掌資材庫2				
6	平	相倉集落維持管理施設	相倉公衆便所	現状維持
			相倉合掌造り集落格納庫	
7	平	流刑小屋	流刑小屋	現状維持
8	上平	菅沼集落維持管理施設	菅沼集落管理機械等格納庫	民間手法:格納庫等については、別の指定管理施設と併せて維持
			菅沼公衆電話ボックス	
			菅沼防災ポンプ場	
9	上平	世界遺産菅沼合掌集落	菅沼合掌造り家屋 旧野宇家	現状維持
			菅沼合掌造り家屋 旧中井家	
			菅沼合掌造り家屋 旧真井家 板倉	
			五箇山民俗館	
			塩硝の館	
10	上平	旧上中田念仏道場	旧上中田念仏道場	現状維持
11	上平	菅沼公衆便所	菅沼公衆便所	現状維持

12	利賀	利賀芸術公園	利賀芸術公園 (3) 研修宿泊棟	現状維持
			山蝉 (合掌研修所)	
			利賀芸術公園 (利賀山房)	
			利賀シアターホール	
			合掌宿泊館	
			合掌郷土遺産館 (石麗)	
			利賀芸術公園 (野外劇場)	
			合掌民俗資料館 (総合案内所)	
			合掌芸術文化館 (管理事務所)	
			利賀文化村案内所 (レストホール)	
			利賀ロッジ	
			カワセミ (2)	
13	井波	井波歴史民俗資料館	井波歴史民俗資料館	現状維持
14	井波	史跡公園高瀬遺跡	史跡公園高瀬遺跡	現状維持
15	井波	井波物産展示館	物産展示館	利用環境(目的変更):物産展示機能を廃止し、文化財として管理
16	井波	黒髪庵	黒髪庵	現状維持
17	井波	井波美術館	井波美術館	現状維持
18	井口	池尻中世石塔群展示施設	池尻中世石塔群展示施設	現状維持
19	福野	福野埋蔵文化財保管庫	埋蔵文化財保管庫(福野)	機能強化(拠点化):保管機能の強化
20	福野	喜知屋	喜知屋	現状維持
21	福光	福光美術館	福光美術館	現状維持
22	福光	棟方志功記念館	棟方志功記念館「愛染苑」	現状維持
			青花堂	
			棟方志功記念館資料庫	
			鯉雨画斎	
23	福光	福光埋蔵文化財センター	福光文化財センター	現状維持
24	砺波市	高波埋蔵文化財保管庫	南砺市埋蔵文化財保管庫 (高波) (2)	統廃合(売却)

14. 児童館

群	地域名	施設群名	施設名	再配置等の方向性
1	城端	城端児童館	城端児童館	機能強化(改造等):耐震補強、大規模改造 民間手法:指定管理者制度の導入
2	城端	城端幼稚園	城端幼稚園	県許可後、廃止予定

3	上平	上平児童館	上平児童館	施設存在せず
4	利賀	利賀児童館	利賀児童館	統廃合(譲渡):集落へ譲渡
5	井波	親水公園	親水児童公園管理事務所	民間手法:指定管理者制度の導入
6	福野	福野児童センターアルカス	福野児童センター「アルカス」(2)	民間手法:指定管理者制度の導入
7	福光	福光児童館「きっずらんど」	福光児童館「きっずらんど」	民間手法:指定管理者制度の導入

15. 高齢者福祉施設等

群	地域名	施設群名	施設名	再配置等の方向性
1	城端	城端介護研修センター	城端介護研修センター	現状維持
2	城端	美山荘	城端老人福祉センター(2) 「美山荘」	現状維持
3	城端	美山荘別館	城端老人福祉センター 美山荘別館	現状維持
4	城端	ふれあいハウス	ふれあいハウス(2)	利用環境(目的変更):温室機能を他の用途へ転換
5	平	平ふれあい健康センター	平ふれあい健康センター(2)	現状維持
6	上平	ことぶき館	高齢者コミュニティセンター 「ことぶき館」	現状維持
7	井波	いなみ交流館ラフォーレ	いなみ交流館ラフォーレ(2)	現状維持
8	福野	福野シルバーワークプラザ	福野シルバーワークプラザ(2)	機能強化(改造等):用地の取得
9	福野	福野高齢者共同作業センター	福野高齢者共同作業センター	機能強化(改造等):用地の取得
10	福光	福光福祉の家「光龍館」	福光福祉の家「光龍館」(2) 福光高齢者生きがいセンター	現状維持
11	福光	福光福祉作業所	福光福祉作業所	現状維持
12	福光	なんと共同作業所	なんと共同作業所	統廃合(解体):旅川会館へ機能移転

16. 診療所・病院

群	地域名	施設群名	施設名	再配置等の方向性
1	井口	井口診療所	井口診療所	利用環境(目的変更):福祉施設等へ転換
2	井波	市民病院医師住宅	病院官舎(旧井波総合病院 院長住宅)	統廃合(解体)
3	福野	家庭・地域医療センター 医師住宅	南砺家庭・地域医療センター 院長住宅(2)	統廃合(解体)
4	城端	中央病院医師住宅1	公立南砺中央病院医師住宅 1(2)	統廃合(解体)
5	城端	中央病院医師住宅2	公立南砺縦横病院医師住宅 2(2)	統廃合(解体)
6	城端	中央病院医師住宅3	公立南砺中央病院医師住宅 3(2)	統廃合(解体)
7	城端	中央病院医師住宅4	公立南砺中央病院医師住宅 4(2)	統廃合(解体)

17. 保健センター

群	地域名	施設群名	施設名	再配置等の方向性
1	城端	城端保健センター	城端保健センター	現状維持
2	平	平保健センター	平保健センター	現状維持
3	上平	上平保健センター	上平保健センター	現状維持
4	利賀	利賀保健センター	利賀保健センター	現状維持
5	井波	井波保健センター	井波保健センター (2)	現状維持
6	井口	井口保健センター	井口保健センター	現状維持
7	福野	福野保健センター	福野保健センター	現状維持
8	福光	福光保健センター	福光保健センター	機能強化(拠点化):機能の拡充

19. 植物園

群	地域名	施設群名	施設名	再配置等の方向性
1	井口	井口カイニョと椿の森公園	井口カイニョと椿の森公園 (4)	民間手法:指定管理者制度の導入 利用環境(目的変更):公民館機能の配慮
2	福野	園芸植物園	園芸植物園 (7)	民間手法:指定管理者制度の導入

20. 農業振興施設

群	地域名	施設群名	施設名	再配置等の方向性
1	城端	原山牧場	原山牧場	統廃合(返納)
2	平	たいら花卉集荷場	平高齢者生活福祉センター 花卉集荷場	統廃合(解体)
3	平	平ふれあい温室	平ふれあい温室	統廃合(譲渡):農業団体へ譲渡
4	上平	上平堆肥舎	上平堆肥舎	統廃合(譲渡):農業団体へ譲渡
5	上平	上平林業振興センター	上平林業振興センター	統廃合(譲渡):農業団体へ譲渡
6	利賀	利賀特産品等直売施設 (とがとが)	利賀特産品等直売施設 (とがとが)	統廃合(売却)

7	利賀	利賀農業拠点施設	利賀農業拠点施設 利賀ライスセンター	統廃合(譲渡): 農業振興施設は農業団体へ譲渡 統廃合(解体): 多目的活動施設は解体
			穀物類乾燥調製施設	
			利賀農業機械格納庫 「みのり倉庫」	
			利賀農業拠点施設 多目的活動施設	
			利賀農業拠点施設 利賀堆肥センター	
			利賀農業拠点施設 百瀬川堆肥舎	
			利賀農業拠点施設 オーナー農園	
			利賀農業拠点施設 イベント農園	
			利賀農業拠点施設 ネパール農園	
			利賀農業拠点施設 武蔵野農園	
			利賀農業拠点施設 そば等穀物類貯蔵加工施設	
8	利賀	利賀高齢農業者生きがい農園等管理施設(河童の郷)	利賀高齢農業者生きがい農園等管理施設「河童の里」	統廃合(売却)
9	井波	あずまだち高瀬	南砺市高瀬コミュニティ施設(主屋)(2)	現状維持
10	福野	福野農産物加工研修展示施設	福野農産物加工研修展示施設	統廃合(譲渡): 土地賃借契約を含めて農業団体へ譲渡

2.1. 林業振興施設

群	地域名	施設群名	施設名	再配置等の方向性
1	上平	上平森林総合案内所	上平森林総合案内所	統廃合(譲渡): 集落へ譲渡
2	上平	上平村木工品生産加工場	上平村木工品生産加工場	統廃合(譲渡): 林業団体へ譲渡
3	上平	林業構造改善事業車庫	林業構造改善事業倉庫	統廃合(譲渡): 林業団体へ譲渡
4	利賀	利賀林業者宿泊研修施設	利賀林業者宿泊研修施設	統廃合(譲渡): 林業団体へ譲渡
5	利賀	南砺市利賀森林生態学習舎	南砺市利賀森林生態学習舎	現状維持
6	利賀	利賀ふるさとの森林	地域特産物加工販売施設(めんめん館)(2)	統廃合(解体): 公園部分を普通財産化
7	福光	福光林業総合センター	福光林業総合センター	統廃合(譲渡): 林業団体へ譲渡

2.2. 温泉施設

群	地域名	施設群名	施設名	再配置等の方向性
1	城端	桜ヶ池クアガーデン	桜ヶ池クアガーデン (5)	
2	平	ゆ～楽	ふれあい温泉センター (2) 「ゆ～楽」	
3	上平	くるば温泉	くるば温泉 (3)	
4	利賀	天竺温泉の郷	天竺温泉の郷 (6)	
5	井口	井口体験交流センター (ゆ～ゆうランド)	井口体験交流センター (4)	
6	福光	ぬく森の郷	南蟹谷総合交流ターミナル 研修センター施設 (7)	
			南蟹谷中山間活性化研修施設	

2.3. 公園・休憩施設等

群	地域名	施設群名	施設名	再配置等の方向性
1	城端	城端フルーツパーク	フルーツパーク	統廃合(解体): トイレを解体
2	城端	桜ヶ池公園	桜ヶ池公園 (5)	現状維持
3	城端	城南中央公園	城南中央公園 (2)	現状維持
4	城端	城南公園	城南公園	現状維持
5	城端	水月公園	水月公園	現状維持
6	城端	北野児童公園	北野児童公園	統廃合(譲渡): 北野軽スポーツセンターと併せて譲渡
7	城端	金戸児童公園	金戸児童公園	統廃合(譲渡): 集落へ譲渡
8	城端	理休親水公園	理休親水公園 (2)	現状維持
9	城端	桜ヶ池エントランス広場	桜ヶ池エントランス広場	現状維持
10	城端	桜ヶ池外周東側トイレ	桜ヶ池外周東側トイレ	現状維持
11	城端	理休水車公園	理休水車公園 (2)	統廃合(譲渡): 集落へ譲渡
12	城端	理休ポケットパーク	理休ポケットパーク	現状維持
13	城端	夫婦滝展望施設	夫婦滝展望施設	現状維持
14	城端	赤祖父川環境整備休憩所	赤祖父川環境整備休憩所	現状維持
15	平	小谷川森林公園	小谷川森林公園 (3)	現状維持
16	平	下梨砂防公園	下梨砂防公園	現状維持
17	平	小来栖路傍公園	小来栖路傍公園	現状維持
18	上平	グリーンパーク池の平	グリーンパーク池の平 (5)	統廃合(返納)
19	上平	民謡の里	民謡の里 (3)	現状維持: 指定管理団体の見直し
20	上平	西赤尾河川広場	西赤尾河川広場	統廃合(解体): 学校統合に併せて解体

21	利賀	利賀川砂防遊砂完成記念公園	利賀川砂防遊砂完成記念公園(2)	現状維持
22	利賀	高峰森林公園	高峰森林公園 (2)	現状維持
23	利賀	金剛堂山休憩所	金剛堂山休憩所 (2)	現状維持
24	利賀	白木水無県立自然公園	白木水無県立自然公園	現状維持
25	利賀	ふれあいの森トイレ	ふれあいの森トイレ	統廃合(譲渡):林業団体へ譲渡
26	利賀	ロンレー村休憩・格納施設	ロンレー村休憩・格納施設	現状維持
27	井波	井波南部農村公園	井波南部農村公園	民間手法:地元管理に移行
28	井波	井波北部農村公園	井波北部農村公園	民間手法:地元管理に移行
29	井波	井波児童公園	井波児童公園	現状維持
30	井波	今町児童公園	今町児童公園	現状維持
31	井波	松島公園公衆便所	松島公園公衆便所	現状維持
32	井波	井波文化緑地	井波文化緑地	現状維持
33	井波	大門川河川公園	大門川河川公園	現状維持
34	井波	八乙女ハングライダー 離着陸休憩所	八乙女ハングライダー 離着陸場休憩所	現状維持:以後、施設・設備の更新は行わない
35	井波	八乙女遊歩道休憩施設	八乙女遊歩道休憩施設	現状維持
36	井口	赤祖父レイクサイドパーク	赤祖父レイクサイドパーク (11)	利用環境(目的変更):テニスコートは駐車場へ変更
37	井口	いのくち椿公園	いのくち椿公園 (3)	統廃合(返納):駐車場を返納
38	福野	福野高瀬農村公園	福野高瀬農村公園	民間手法:地元管理に移行
39	福野	福野野尻農村公園	野尻農村公園	民間手法:地元管理に移行
40	福野	野尻緑地公園	野尻緑地公園	現状維持
41	福野	福野布袋農村公園	布袋農村公園	民間手法:地元管理に移行
42	福野	安居農村公園	安居農村公園	民間手法:地元管理に移行
43	福野	福野年代農村公園	年代農村公園	民間手法:地元管理に移行
44	福野	福野南部農村公園	福野南部農村公園	民間手法:地元管理に移行
45	福野	旅川公園	旅川公園	利用環境(目的変更):園芸植物園へ移管
46	福野	旅川親水公園	旅川親水公園	現状維持
47	福野	安居寺公園	安居寺公園 (2)	現状維持
48	福野	猿ヶ辻緑地	猿ヶ辻緑地	機能強化(改造等):トイレのユニバーサルデザイン化
49	福野	やかた史跡公園	やかた史跡公園	現状維持
50	福野	やかた一号公園	やかた一号公園	現状維持
51	福野	やかた二号公園	やかた二号公園	現状維持

52	福野	安居緑地公園	安居緑地公園 (3)	現状維持:例規の重複規定の見直し
53	福光	福光石黒農村公園	石黒農村公園	民間手法:地元管理に移行
54	福光	福光広瀬館農村公園	広瀬館農村公園	民間手法:地元管理に移行
55	福光	福光西太美農村公園	西太美農村公園	民間手法:地元管理に移行
56	福光	福光太美山農村公園	太美山農村公園	民間手法:地元管理に移行
57	福光	福光大池農村公園	大池農村公園	民間手法:地元管理に移行
58	福光	福光山田農村公園	山田農村公園	民間手法:地元管理に移行
59	福光	福光北山田農村公園	北山田農村公園	民間手法:地元管理に移行
60	福光	福光南蟹谷農村公園	南蟹谷農村公園	民間手法:地元管理に移行
61	福光	国見公園	国見公園 (4)	現状維持:以後、バーベキュー棟・コテージの更新は行わない
62	福光	吉江緑地広場	吉江緑地広場	現状維持
63	福光	福光公園	南砺市福光公園 (2)	現状維持
64	福光	小矢部川公園	小矢部川公園 (2)	現状維持
65	福光	西町公園	西町公園	現状維持
66	福光	巴塚公園	巴塚公園	現状維持
67	福光	栖霞公園	栖霞公園	現状維持
68	福光	刀利ダム	刀利ダム (3)	現状維持:トイレを1箇所に統合
69	福光	白中ダム	白中ダム (2)	現状維持:トイレを1箇所に統合
70	福光	医王山休憩所	医王山休憩所 (2)	現状維持

2.4. スキー場

群	地域名	施設群名	施設名	再配置等の方向性
1	平	たいらスキー場	たいらスキー場 「ロジ峰」宿泊施設	
			たいらスキー場 (3) リフト	
			たいらスキー場 レンタルショップ棟	
			たいらスキー場 クラブハウス	
			たいらスキー場 センターハウス「メープル」	
2	平	クロスカントリー場	クロスカントリー場 (3) クロスカントリーコース	
3	上平	タカンボースキー場	タカンボークommunityセンター	
			タカンボースキー場 (2) 管理棟	
			生産物直売・食材供給施設 「どんぐりの館」	
			長期滞在型宿泊施設 「ふれあいハウス」	
			タカンボースキー場 (9) リフト	
4	利賀	スノーバレー利賀スキー場	スノーバレー利賀スキー場 (センターハウス)	
			スノーバレー利賀スキー場 (レストハウスハーフタイム)	
			レンタルスキーハウス棟	
			スノーバレー利賀スキー場 バス停(スノーバレー)	
			スノーバレー利賀 (4) 第1クワッドリフト	
5	井波	閑乗寺公園	閑乗寺公園 ペアリフト運転監視室	
			閑乗寺公園 (9) 呼山荘	
6	福光	医王山山麓レクリエーション 施設	医王山山麓レクリエーション 医王山休憩所 (4)	
			IOX-AROSA (9) ゴンドラリフト	
7	福光	イオックス・アローザ施設	イオックス・アローザ オートキャンプ場	
			イオックス・アローザ レストラン「ワイスホルン」	
			イオックス・アローザ 資料館	
			イオックス・アローザ 体験交流センター	
			イオックス・アローザ ふれあいセンター研修施設	
			イオックス・アローザ (2) 医王山白兀展望施設	

25. 宿泊施設

群	地域名	施設群名	施設名	再配置等の方向性
1	城端	自遊の森	自遊の森 (6)	
2	城端	つくばね森林公園	つくばね森林公園 (3)	
3	平	五箇山荘	国民宿舎「五箇山荘」	
4	平	たいらビジターハウス「おたに荘」	たいらビジターハウス「おたに荘」	
5	上平	合掌の里	合掌の里 (24)	
6	上平	桂湖レクリエーション施設	桂湖レクリエーション施設 (9)	
7	利賀	スターフォレスト利賀	スターフォレスト利賀 (2)	
8	利賀	利賀国際キャンプ場	利賀国際キャンプ場 (12)	
9	福光	イオックス・ヴァルト	イオックス・ヴァルト (6)	
10	福光	医王山コテージ	医王山コテージ (2)	

26. 商業振興施設

群	地域名	施設群名	施設名	再配置等の方向性
1	城端	じょうはな織館	じょうはな織館	統廃合(譲渡):土地所有者へ譲渡
2	城端	城端起業家支援センター	城端起業家支援センター	機能強化(改造等):施設の拡充
3	平	五箇山和紙の里	和紙の里 (4)	現状維持
4	井波	井波彫刻総合会館	井波彫刻総合会館	現状維持
			井波芸術の森	
5	井波	よいとこ井波	よいとこ井波	現状維持
6	福光	福光会館	街中にぎわい式号館(中心市街地再活性化施設)	統廃合(売却):街中にぎわい式号館の売却
			福光会館 (3) (1F、B1)	

27. 駐車場・駐輪場

群	地域名	施設群名	施設名	再配置等の方向性
1	城端	城端駅前駐車場・駐輪場	城端駅前駐車場	現状維持
			城端駅前駐輪場	
2	城端	西新田駐車場	西新田公衆トイレ	現状維持
3	城端	桜ヶ池クアガーデン身障者用リフト	桜ヶ池クアガーデン(身体障害者用リフト2棟)	現状維持
4	上平	菅沼合掌造り集落展望広場	世界遺産菅沼合掌造り集落展望広場	現状維持
5	井波	井波交通広場駐車場	井波交通広場公衆トイレ	現状維持
6	福野	ア・ミュー広場	ア・ミュー広場	統廃合(売却)

7	福野	下吉江駐車場	下吉江駐車場	現状維持
8	福野	福野駅前駐車場・駐輪場	福野駅前駐車場	現状維持
			福野駅前駐輪場	
9	福野	高儀駅前駐車場・駐輪場	高儀駅前駐車場	現状維持
			高儀駅前駐輪場	
10	福野	松原新駐車場	松原新駐車場	H22.3.31廃止予定
11	福野	東石黒駅前駐輪場	東石黒駅前駐輪場	現状維持
12	福光	福光駅前駐車場・駐輪場	福光駅前駐車場 (2)	現状維持
			福光駅前駐輪場	

2.8. 観光施設

群	地域名	施設群名	施設名	再配置等の方向性
1	城端	城端別院前公衆トイレ	城端別院前公衆トイレ	現状維持
2	城端	城端駅前公衆トイレ	城端駅前公衆トイレ	現状維持
3	平	和紙の郷	たいら郷土館	民間手法:指定管理者制度の導入
			和紙の里物産館 (2)	
4	平	たいらマウンテンスクール	たいらマウンテンスクール	民間手法:地元管理に移行
5	平	上梨公衆便所 (こきりこ唄の館横)	上梨公衆便所	統廃合(返納):トイレ配置の見直し
6	平	下梨公衆便所	下梨公衆便所	統廃合(返納)
7	平	上梨公衆便所 (庄九郎食堂横)	上梨公衆便所	統廃合(返納):トイレ配置の見直し
8	平	上梨公衆便所 (民宿又工門横)	上梨公衆便所 民宿又工門横	統廃合(返納):トイレ配置の見直し
9	上平	ささら館	ささら館 (3)	現状維持
10	上平	西赤尾町公衆便所	西赤尾町公衆便所 (岩瀬家前)	現状維持
12	上平	上平電源館	上平電源館	統廃合(売却)
13	利賀	利賀そばの郷	利賀そばの郷 (9) そばの館	現状維持
14	利賀	瞑想の郷	瞑想の郷 (7) 瞑想の館	現状維持:ネパール交流の重点化必要
15	利賀	飛翔の郷	飛翔の郷 (5) 道の資料館	現状維持
16	利賀	利賀みどりの一里塚	利賀みどりの一里塚 (3) (いっぴく茶屋)	現状維持
17	利賀	利賀地区公衆便所	利賀地区公衆便所	現状維持
18	福光	道の駅福光	道の駅福光 「なんと一福茶屋」	機能強化(改造等):農産物直売機能の追加
			福光紹興友好物産館	

31. 公営住宅

群	地域名	施設群名	施設名	再配置等の方向性
1	井波	庚申塚住宅	庚申塚住宅	統廃合(解体):入居希望が無い場合、解体
2	井波	巴住宅	西町住宅 巴寮	統廃合(解体):入居希望が無い場合、解体

32. 交流施設

群	地域名	施設群名	施設名	再配置等の方向性
1	京都市	京都利賀享友会館	京都利賀享友会館	統廃合(譲渡):関係団体へ譲渡
2	利賀	宝仙倉	宝仙倉	現状維持
3	利賀	武蔵野館	武蔵野館	現状維持
4	利賀	宝仙アトリエ	宝仙アトリエ	現状維持
5	福光	桑木住宅	桑木住宅	統廃合(解体):CIRが転居後、解体

36. その他

群	地域名	施設群名	施設名	再配置等の方向性
1	利賀	利賀ミニ水力発電所	利賀ミニ水力発電所	現状維持
2	利賀	利賀塵車庫	利賀塵車庫	現状維持
3	井波	井波町職員住宅	井波町職員住宅	解体済
4	井波	井波彫刻伝統産業会館	井波彫刻伝統産業会館	統廃合(譲渡):関係団体へ譲渡

[施設類型 2.2 温泉施設]

温泉施設 入込者数の状況

(単位:日、人)

	収容人数等	H18	H19	H20	3ヵ年平均(割合)
桜ヶ池クアガーデン (城端)	宿泊:可 客室17室	37,374	35,205	40,549	37,709 (10.6)
ゆ～楽 (平)	宿泊:不可	57,318	52,856	49,799	53,324 (15.0)
くろば温泉 (上平)	宿泊:不可	51,754	40,570	37,870	43,398 (12.2)
天竺温泉の郷 (利賀)	宿泊:可 客室12室	29,971	26,877	32,575	29,808 (8.4)
ゆ～ゆうランド (井口)	宿泊:不可	64,852	64,313	61,210	63,458 (17.9)
ぬく森の郷 (福光)	宿泊:不可	132,670	129,599	119,264	127,178 (35.8)
計		309,087	285,107	280,057	354,875

特殊要因等

H20は豪雨災害の年
アクセス道路のR156寸断
ゆ～楽
H20に東海北陸自動車道開通
H20にボイラー設備の更新
のため休業期間あり:くろば温泉

[施設類型 2.5 宿泊施設]

宿泊施設 入込者数の状況

(単位:日、人)

	収容人数等	H18	H19	H20	3ヵ年平均(割合)
自遊の森 (城端)	4人用:4棟 8人用:4棟	11,861	7,727	6,900	8,829 (14.5)
つくばね森林公園 (城端)	キャンプ場:100人 バンガロー:1棟 6人用:2棟	1,244	14,816	3,644	6,568 (10.8)
五箇山荘 (平)	客室:21室	25,173	22,630	10,376	19,393 (31.8)
おたに荘 (平)	4人用:4室	191	195	187	191 (0.3)
合掌の里 (上平)	収容人数:250名 〔合掌造り:4棟 合掌コテージ:3棟〕	8,583	4,449	4,520	5,851 (9.6)
桂湖レクリエーション施設 (上平)	オートキャンプ:21サイト 8人用:3棟	3,143	2,007	6,227	3,792 (6.2)
スターフォレスト利賀 (利賀)	宿泊定員:60名 (客室:12室)	1,274	2,112	1,887	1,758 (2.9)
利賀国際キャンプ場 (利賀)	収容人数:300人 オートキャンプ:80台 6人用:4棟	4,502	4,338	3,463	4,101 (6.7)
イオックス・ヴァルト (福光)	4人用:8棟 6人用:7棟 20人用:1棟	10,633	9,869	9,776	10,093 (16.5)
医王山コテージ (福光)	6人用:2棟	410	435	382	409 (0.7)
計		67,014	68,578	47,362	60,985

特殊要因等

つくばね森林公園
H18・H20は災害のため通
年営業不可

[施設類型 24 スキー場]

スキー場営業日数・入込者数の状況

(単位:日、人)

項目	H14	H15	H16	H17	H18	H19	H20	7カ年平均(割合)
たいらスキー場 (平)	110	102	91	89	92	104	92	97
営業日数								
入込者数	32,859	27,700	25,490	21,770	27,500	18,230	25,640	25,598 (13.5)
タカンボースキー場 (上平)	107	102	92	91	57	83	57	84
営業日数								
入込者数	34,384	30,735	31,000	20,537	25,771	29,836	22,511	27,825 (14.7)
スノーパレー利賀 (利賀)	108	102	84	105	74	88	77	91
営業日数								
入込者数	27,680	30,430	23,390	21,150	15,485	20,000	20,920	22,722 (12.0)
閑乗寺スキー場 (井波)	53	35	52	66	6	51	20	40
営業日数								
入込者数	6,375	5,854	6,361	10,633	1,369	7,900	3,312	5,972 (3.2)
IOX AROSA (福光)	104	103	92	105	71	83	68	89
営業日数								
入込者数	127,110	110,600	122,010	135,220	52,440	113,750	90,850	107,426 (56.7)
営業日数	482	444	411	456	300	409	314	402
入込者数	228,408	205,319	208,251	209,310	122,565	189,716	163,233	189,543
計(入込者数)								

特殊要因等

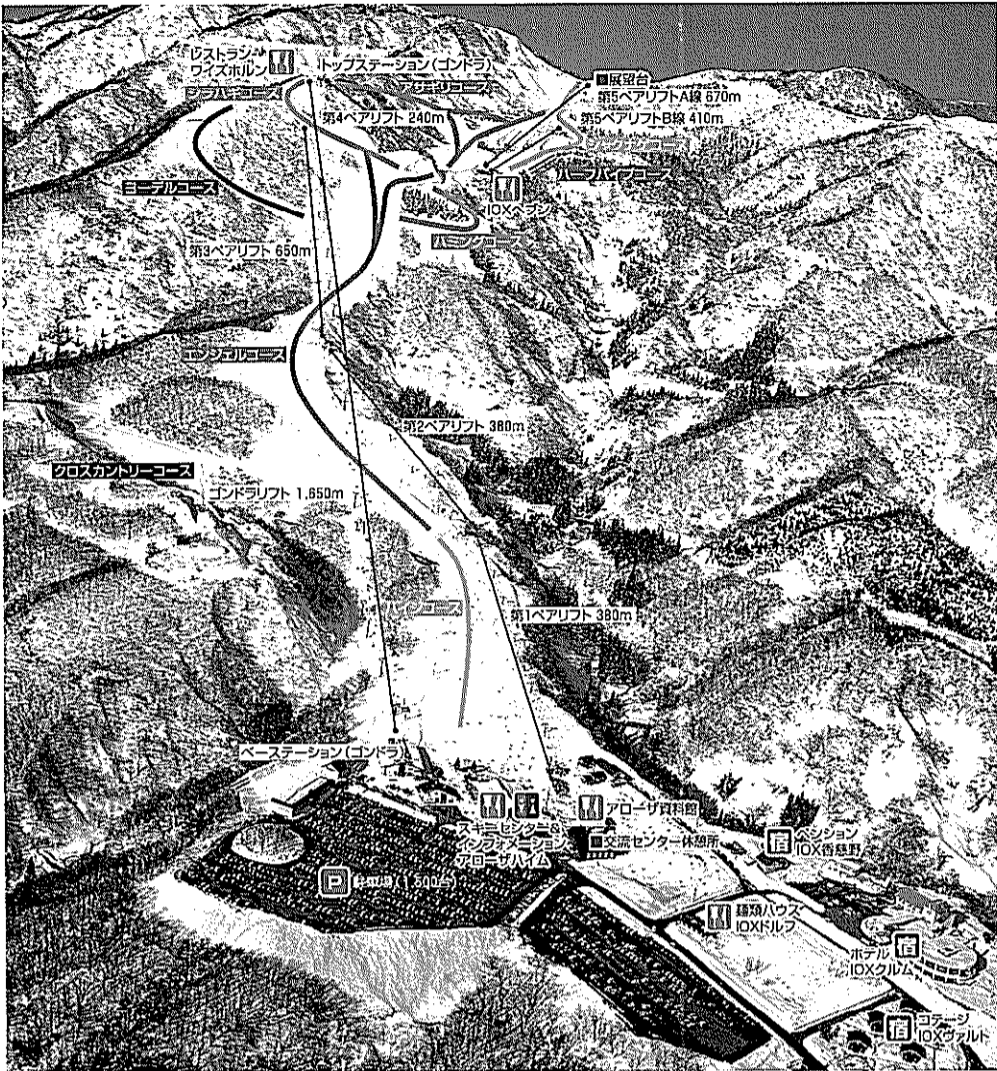
H17は豪雪の年
中部日本スキー大会
会場:たいらスキー場、IOX-AROSA

H18は暖冬の年
インターハイスキー大会
会場:たいらスキー場、IOX AROSA

IOX-AROSA

イオックスアローザ

欧風リゾート感覚でカシミアスノーと戯れ、自遊に滑りを満喫。



砺波平野の西側に位置する標高939mの医王山(いおうぜん)にひろがるゲレンデは、約3kmのロングコースです。6人乗りコンドラ(1,650m)とペアリフト6基を設置し、豊富な積雪量がシーズンを長期にしています。ナイター営業は木・金・土・日曜日・祝祭日・祝祭日の前日の17:00~22:00まで。ハーフパイプ(初級・中級)2本設置。

コースガイド

- アサギリコース(中級・初級).....1,050m
- シャクナゲコース(上級~初級).....1,000m
- シラハギコース(中級).....600m
- ヨーデルコース(上級).....500m
- ハミングコース(中級・初級).....500m
- エンジェルコース(中級).....1,750m
- クロスカントリーコース(上級・中級).....5,000m
- ハイジコース(初級).....500m

施設サービス

- ワイズホルン.....
- IOXヘブン.....
- アローザハイム.....
- アローザ資料館.....
- IOX香露野.....
- IOXクルム.....
- IOXドルフ.....
- IOXヴァルト.....

●お問い合わせ●

医王アローザ株式会社
☎0763-55-1326(代)

テレホンサービス
☎0763-55-1220

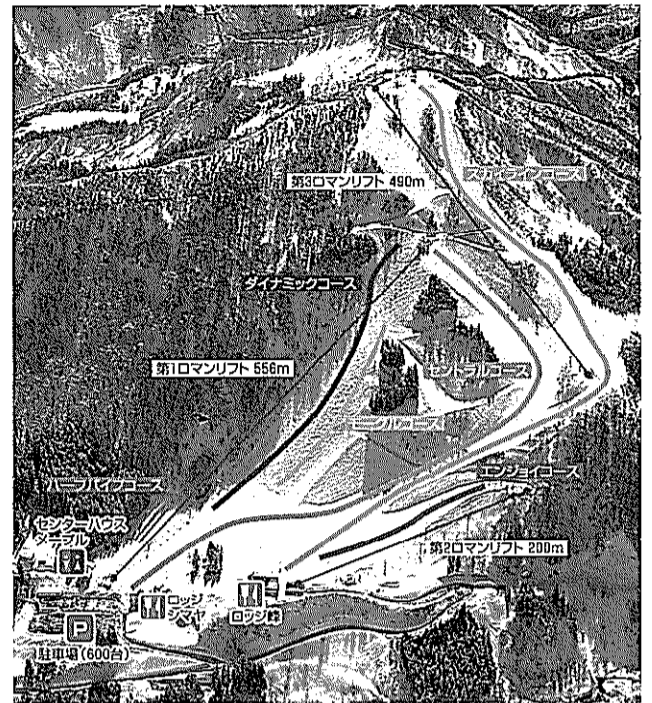
<http://www.iox-arosa.jp>

*積雪情報はホームページで

たいらスキー場

TAIRA

世界遺産の懐でおもいっきり滑ろう。



世界遺産の合掌造りと民謡で全国に知られる相倉の近くにあるスキー場です。北向き斜面で雪質は抜群。近年の雪不足でもここは、心配無用。除雪も駐車場も万全です。国道304号線沿いだから渋滞もなくいきいきにゲレンデへ! 12月上旬から4月中旬まで、初心者から上級者までが楽しめるオールラウンドスキー場です。スノーボード全面OK! モーグルOK! ナイターOK!

コースガイド

- スカイライン(上級・中級).....1,500m
- セントラルコース(中級・初級).....1,000m
- ダイミツコース(上級・中級).....800m
- エンジョイコース(初級).....200m

施設サービス

- センターハウス.....
- ロッジシマヤ.....
- ロッジ峰.....

●お問い合わせ●

たいらスキー場管理事務所 ☎0763-66-2911

五箇山観光協会 ☎0763-66-2468

<http://www.city.nanto.toyama.jp>

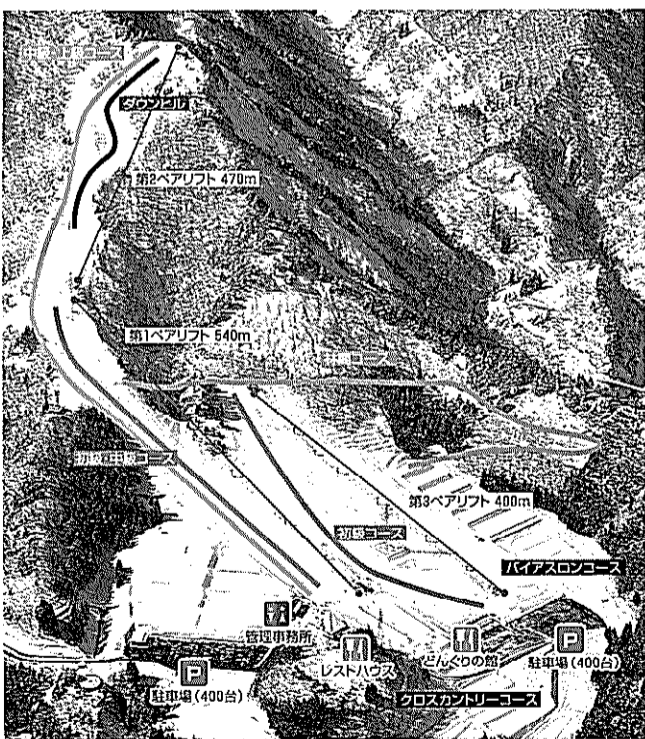
上級者からビギナーまで、心ゆくまで楽しめる。
君に最適なゲレンデコースを選ぼう!

- ☑ トイレ
- ☑ 救急所
- ☑ レストラン
- ☑ スキー
- ☑ 土産売場
- ☑ 宿
- ☑ 風呂(温泉)

タカンボスキー場

TAKANBO

五箇山ICからわずか5分でサラサラパウダースノーへアクセス。



標高1,119mのタカンボ山山麓に位置し、サラサラのパウダースノーで、ビギナーも思わず大胆アクションのダウンヒルです。中・上級者向けのゲレンデも完備で、スリル満天の大パノラマが待っています。また、テレマーカーが見られるのも、クロカンの根づいている五箇山のゲレンデならではの。スノーボード全面OK!

コースガイド

- ダウンヒル(上級).....300m
- 中級・上級コース.....1,500m
- 初級・中級コース.....700m
- 初級コース.....500m

施設サービス

- レストハウス.....
- どんぐりの館.....
- 管理事務所.....

●お問い合わせ●

タカンボスキー場管理事務所 ☎0763-67-3766

<http://www.city.nanto.toyama.jp>

スノーバレー利賀

SNOW VALLEY TOGA

北陸一の標高がもたらすパウダースノーステージ。



北陸一の標高1,330mの山々がもたらすパウダースノーは、質・量ともに最高です。最長滑走距離は5,000m、変化に富んだロングコースから初級者向け林間コースまで、コースバリエーションも豊富です。

コースガイド

- Aコース.....390m
- Bコース.....960m
- Cコース.....220m
- Dコース.....650m
- Fコース.....2,055m
- Gコース.....290m
- 第一ゲレンデ.....800m
- 第二ゲレンデ.....350m
- 第三ゲレンデ.....355m

施設サービス

- セントラルプラザ.....

●お問い合わせ●

スノーバレー利賀インフォメーション ☎0763-68-2800

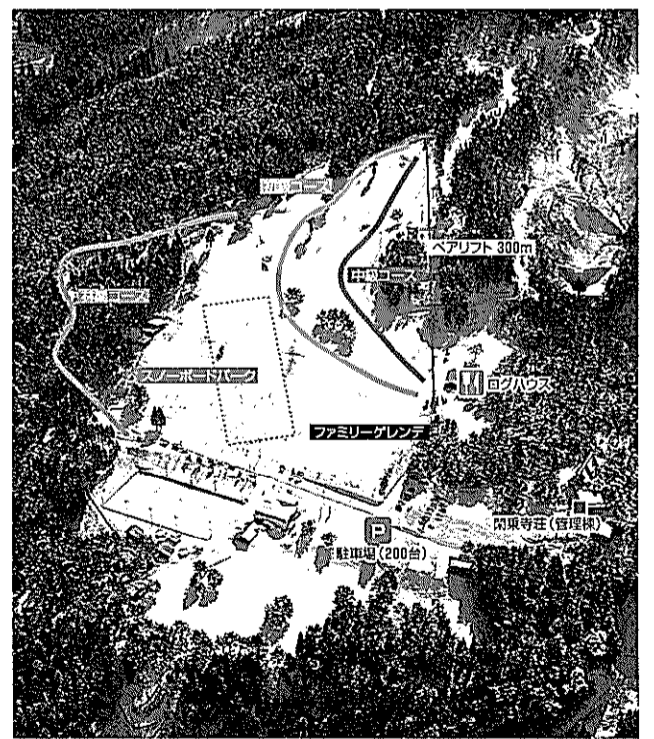
利賀ふるさと財団 ☎0763-68-2017

<http://www.1.tst.ne.jp/togapara/>

閑乗寺スキー場

KANJOJI

なだらかなファミリーゲレンデは初心者レベルアップに最適。



アットホームな雰囲気家族づれに好評なスキー場です。なだらかな2本のコースは初心者に最適です。初級~中級者向けスノーボードパークを常設。毎晩のナイター練習で、レベルアップした君を見せつけよう! スキー場麓の、道の駅「いなみ木彫りの里」では、レストランや浴場があり、アフタースキーにも最高です。

コースガイド

- 中級コース.....500m
- 初級コース.....700m
- 林間コース.....1,000m

施設サービス

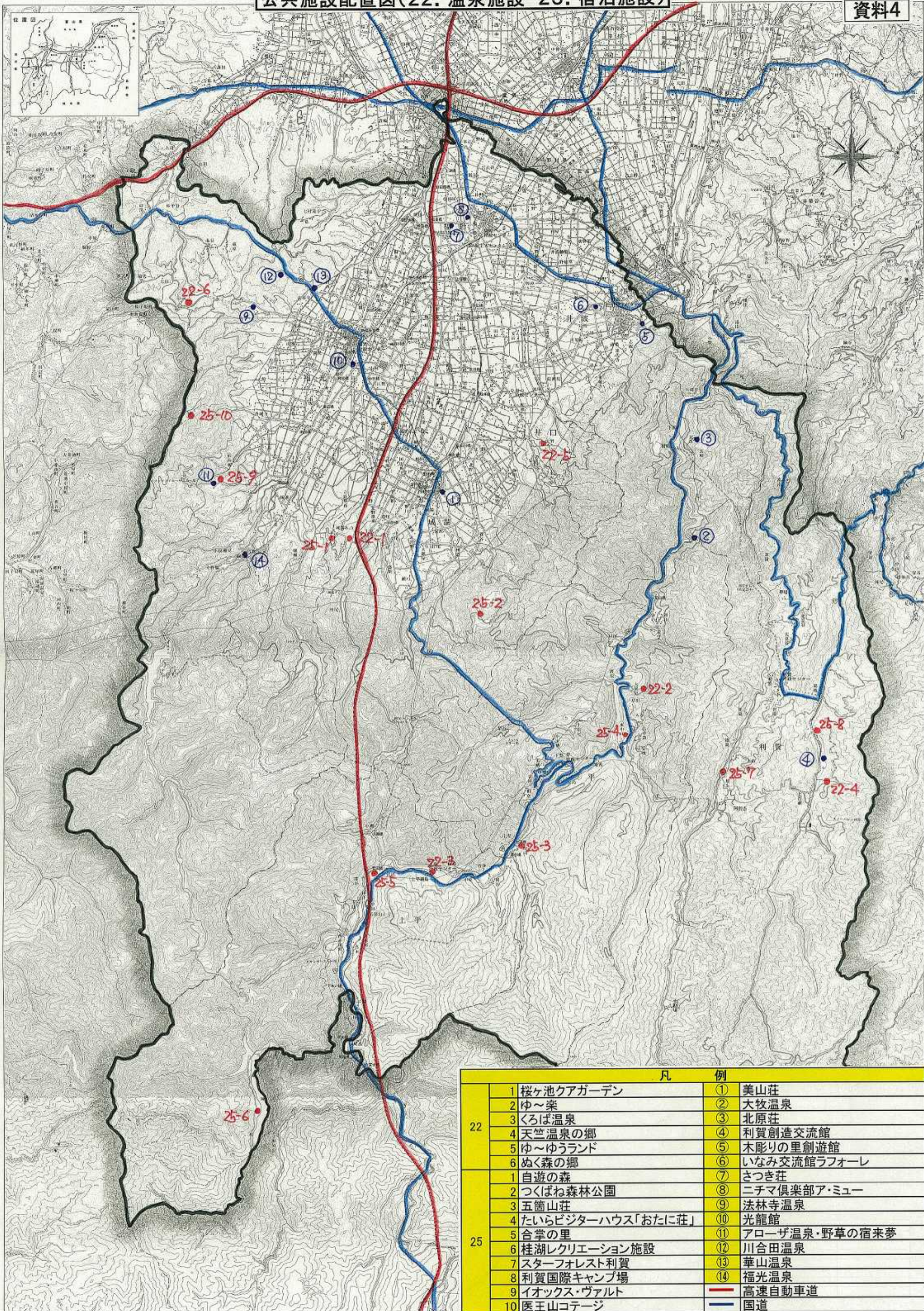
- ログハウス.....

●お問い合わせ●

閑乗寺公園管理棟 ☎0763-82-2315

南砺市井波行政センター ☎0763-82-1180

<http://www.city.nanto.toyama.jp>



凡 例	
22	① 美山荘
	② 大牧温泉
	③ 北原荘
	④ 利賀創造交流館
	⑤ 木彫りの里創遊館
	⑥ いなみ交流館ラフォーレ
	⑦ さつき荘
	⑧ ニチマ倶楽部ア・ミュー
	⑨ 法林寺温泉
	⑩ 光龍館
25	⑪ アローザ温泉・野草の宿来夢
	⑫ 川合田温泉
	⑬ 華山温泉
	⑭ 福光温泉
	— 高速自動車道
	— 国道
	1 桜ヶ池クアガーデン
	2 ゆ〜楽
	3 くろば温泉
	4 天竺温泉の郷
	5 ゆ〜ゆうランド
	6 めく森の郷
	1 自遊の森
	2 つくばね森林公園
	3 五箇山荘
	4 たいらビジターハウス「おたに荘」
	5 合掌の里
	6 桂湖レクリエーション施設
	7 スターフォレスト利賀
	8 利賀国際キャンプ場
	9 イオックス・ヴァルト
	10 医王山コテージ

