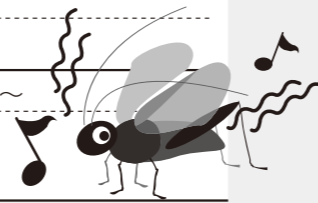


2012

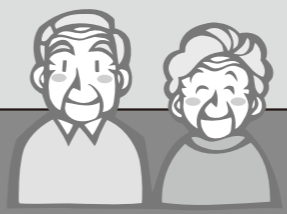
9月

市民カレンダー

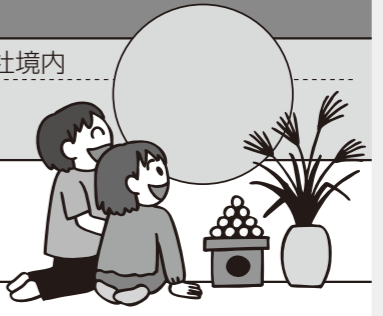
Calendar grid for September 2012 with daily events. Includes dates 1 through 30 and various community activities.



Calendar grid for September 2012 with daily events. Includes dates 16 through 30 and various community activities.



福野・井波・城端・福光の4庁舎は、毎週火曜日午後7時まで開庁!



秋の全国交通安全運動 ~広めよう 早めのライトと 反射材~ 9月21日(金)~30日(日)

Summary of library hours for various locations: 9月図書館休館日, 中央図書館(福光), 福野図書館, 平図書館, 井波図書館, 城端図書館.

2012

健康 9月 カレンダー

問い合わせ

- 予防接種・母子・歯科健診に関して…
福光保健センター ☎ 52-1767 FAX 52-6511
- 成人の健康診査や相談に関して…
健康課 保健係(井波庁舎) ☎ 23-2027 FAX 82-4657
- 平・上平・利賀地域の連絡先…
平保健センター ☎ 66-8026 FAX 66-8027

■ 離乳食教室、むし歯予防教室、予防接種は個人通知をしませんので、毎月の「市民健康カレンダー」を見て会場へお越しください。

■ 対象地域の会場で受診できないときは、事前に連絡してください。

乳幼児の健康・育児相談

すこやかに育てるために

項目/対象地域	対象者	実施日	受付時間	会場	持ち物
3か月児健診	全地域	平成24年5月1日生~10日生	13:30~14:00	南砺家庭・地域医療センター(健診会場)	母子健康手帳 バスタオル・問診票
		平成24年5月11日生~31日生			
5か月児離乳食教室	全地域	平成24年3月1日生~15日生	9:30~9:50	福光保健センター	母子健康手帳・相談票 なんとすこやかファイル
		平成24年3月16日生~31日生	9:50~10:10		
8か月児離乳食教室	全地域	平成24年1月1日生~15日生	9:30~9:50	福光保健センター	母子健康手帳・相談票 なんとすこやかファイル らくらく離乳食ガイドブック 仕上げ用歯ブラシ
		平成24年1月16日生~31日生	9:50~10:10		
1歳6か月児健診	福光・城端 平・上平	平成23年2月1日生~ 平成23年3月14日生	13:00~13:20	福光保健センター	母子健康手帳・問診票 歯ブラシ・タオル等 フッ化物塗布希望書 負担金200円 なんとすこやかファイル
3歳6か月児健診	福光・城端 平・上平	平成21年2月11日生~ 4月10日生	12:45~13:15	福光保健センター	母子健康手帳・問診票 歯ブラシ・タオル等 フッ化物塗布希望書 負担金200円
1歳児むし歯予防教室	全地域	H23年8・9月生	13:00~13:20	南砺家庭・地域医療センター(健診会場)	母子手帳 なんとすこやかファイル
2歳児・2歳6か月児 3歳児フッ化物塗布	福光・城端	2歳児(H22年8月生)	13:00~13:30	福光保健センター	母子健康手帳 歯ブラシ・タオル等 フッ化物塗布希望書 負担金200円
		2歳6か月児(H22年2月生)			
		3歳児(H21年8月生)			
	福野・井波 井口	2歳児(H22年8月生)	20日(木)	南砺家庭・地域医療センター(健診会場)	
2歳6か月児(H22年2月生)					
平・上平	3歳児(H21年8月生)	6日(木)	上平ことぶき館		
乳幼児発育相談	全地域	乳幼児	3日(月)	福光保健センター	母子健康手帳 *要予約です。
			18日(火)		

健康相談

健康を守るために ※どなたでもお気軽にご相談ください。(要予約)

項目	対象地域	実施日(毎週)	受付時間	会場	持ち物
乳幼児から高齢者の 健康・栄養相談	城端	月	9:30~11:30	城端保健センター	健康手帳 ※要予約です
	井波	水		井波保健センター	
	福野	金		南砺家庭・地域医療センター(健診会場)	
	福光	火・木		福光保健センター	
	平	金	平保健センター		
	井口	予約日	予約指定時間	井口行政センター	
	上平			上平行政センター	
利賀	利賀行政センター				
心の健康相談(対応:精神科医師)	全地域	27日(木)	13:30~16:00	福光保健センター	※要予約です

各種検診

早期発見が決め手です。

がん検診(胃・子宮・乳房)は、定員がありますので事前にお申込みください。
※受診券が届いていなくても、検診機会のない方は受診できます。受診券は当日、会場で作成いたします。

○集団検診

項目	対象地域	実施日	受付時間	会場	持ち物
胸部レントゲン検診 胃がん検診(集団) 胃の受付は9:30まで ※要予約	井口	12日(水)	8:30~11:00	井口社会福祉センター	胸部レントゲン検診受診券、 負担金300円(65歳以上 無料)、健康手帳、胃がん検 診希望者は胃がん検診受診 券、負担金1,100円
胃がん検診 (集団)のみ ※要予約	福光	7日(金) 14日(金)	8:30~9:30	福光保健センター	対象者:40歳以上 胃がん検診受診券、負担金 1,100円、健康手帳
	城端	☆ 1日(土)	8:30~9:30	城端行政センター	
子宮頸がん・ 乳がん検診 (女性のみ) ※要予約	上平	13日(木)	13:00~14:00	ことぶき館	子宮がん対象者:20歳以上 乳がん対象者:40歳以上 受診券、負担金、健康手帳、 子宮・乳がん検診クーポン券 (該当者)
	平		15:00~16:00	平保健センター	
	城端	☆ 1日(土)	8:30~9:30	城端行政センター	
	井口	11日(火)	13:00~14:00	井口社会福祉センター	
	福光	20日(木)	13:00~14:00	福光保健センター	
	福野	8日(土) 21日(金)	8:30~9:30 13:00~14:00	南砺家庭・地域医療セン ター 検診会場	

○個別検診(医療機関にて検診)

項目	対象者(年度内に達する年齢)	実施期間	会場	持ち物	受診券発送日	
特定健康診査	国保加入者	・40~74歳 ・今年度75歳になる昭和 12年8月~13年3月生	6月15日(金)~ 9月29日(土)	市指定 医療機関	国民健康保険証、特 定健康診査受診券、 質問票	発送済
後期高齢者 健康診査	後期高齢者 医療保険加入者	・76歳以上 ・昭和12年4~6月生 ・昭和12年7月生	8月1日(水)~ 9月29日(土)		後期高齢者医療被 保険者証、後期高齢者健 康診査受診券、質問票	発送済 8月下旬

項目	対象者(年度内に達する年齢)	実施期間	会場	持ち物	受診券発送日
大腸がん	40歳以上の方	6月15日(金)~ 9月29日(土)	市指定 医療機関	受診券、負担金	発送済 (75歳以上 の方は指定医療 機関で受診券 を発行します)
前立腺がん	50歳以上の男性				
肝炎ウイルス 検診	・今年度40・50・60・65歳になる方 ・41歳以上			肝炎ウイルス検査問 診票及び同意書	発送済

項目	対象者	受付時間	会場	持ち物
がん検診	胃がん (40歳以上の方)	H25年2月28日まで 診療時間帯	南砺市指定医療機関	施設検診受診券 (保健係・保健セン ターで発行) 負担金 子宮・乳がん検診クー ポン券(該当者)
	子宮がん(頸・体部) (20歳以上の方)	H25年3月30日まで 診察時間帯	指定医療機関 (県内婦人科)	
	乳がん (40歳以上の方)	H25年3月29日まで 診療時間帯	南砺市民病院 公立南砺中央病院	

	実施期間・助成対象者 (①~④のすべてに該当する方)	指定医療機関	実施期間	個人負担金	申込み方法(順番)
南砺市 国保 人間ドック 検診	①昭和13年4月~昭和 48年3月生まれ(40歳 ~74歳)の方	公立南砺中央病院 (☎53-0001)	5月11日(金)~ 10月31日(水)	男性 14,000円 女性 15,000円	※先に指定医療機関で予約を取ってください。 1.指定医療機関へ連絡し予約を取る。 公立南砺中央病院は40名まで予約可能と なりました。南砺市民病院は予約可能人数に 達しましたので受付を終了しました。 2.受診日の2週間前までに人間ドック検診申込 書を次のところへ提出する。(南砺市国民健康 保険被保険者証を持参) ・提出先は、健康課保健係、保健センター、行政センター ・申込書受付期間は、4月2日(月)~9月28日(金)まで 3.後日、助成の有無についてお知らせします。助成対 象の方には「人間ドック受診券」をお送りします。
	②受診日において、南砺 市国保加入者である ③世帯に市税の未納、滞 納がない方 ④上記の特定健診、胸部 レントゲン検診、各種が ん検診をすべて受けて いない方				