

福光「目玉監的壕」保存修理工事(案)

●劣化の要因

- ・建設当初のセメント量の不足や、躯体内部に浸透した水の凍害により、コンクリート組織が破壊されたこと
- ・躯体内部へ水が浸透したことで鉄筋に腐食が生じ、その膨張圧によってコンクリートが押し出され、鉄筋が露出したこと

●劣化進行の予測

- ・今後さらにコンクリートの劣化が進行し、崩落範囲が拡大すると予想される。天井面の崩落の可能性もある

●補修案

コンクリート改修

①崩落部修復

工法；ポリマーセメントモルタルを充填、色合わせ

②コンクリート密度の向上・一体化

工法；高流動性の特殊セメント注入材をコンクリート空洞部分やモルタル浮き部に注入する

③防水機能付与、コンクリート保護・強化

工法；無機質コンクリート浸透性改質材（ケイ酸ナトリウム系）を全面に塗布する

④天井面の崩落防止補強

工法；炭素繊維シートを貼り付け、炭素繊維強化プラスチック板(厚さ 0.1mm 幅 50mm)をエポキシ樹脂で接着後、表面保護材(エポキシポリマーセメントモルタル)を塗布する

⑤錆鉄筋補修

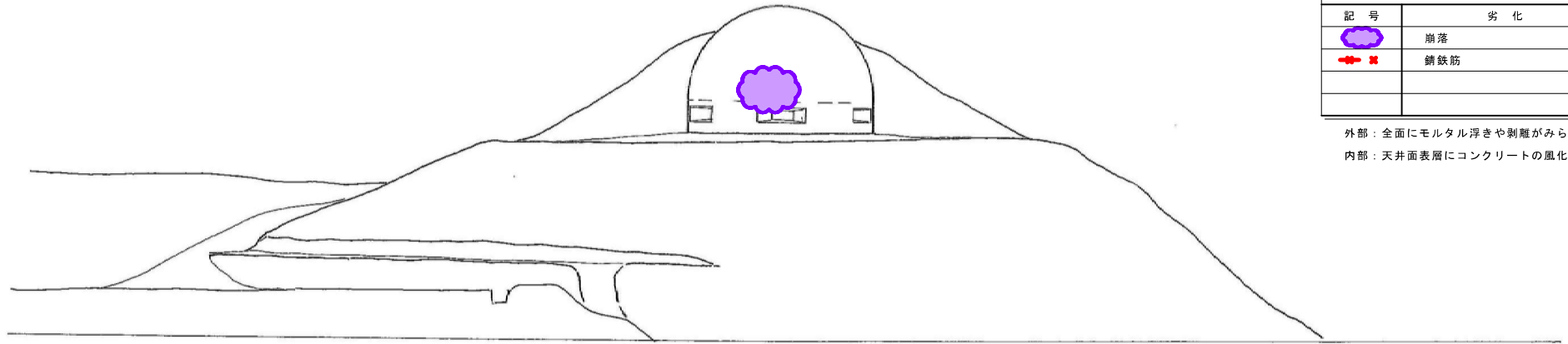
工法；防錆処理の上、ポリマーセメントモルタルを充填

●修理費用 5,100,000 円（設計額）

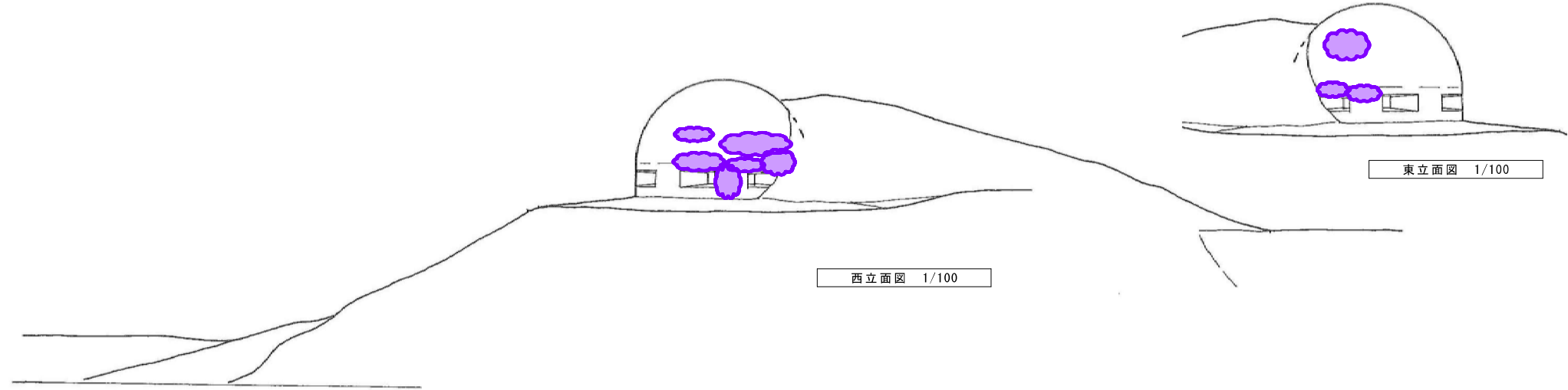
修理時期 H27 年 5 月下旬～8 月下旬

凡 例	
記 号	劣 化
	崩落
	錆鉄筋

外部：全面にモルタル浮きや剥離がみられる
 内部：天井面表層にコンクリートの風化がみられる

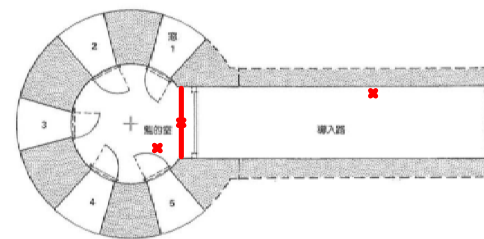


北立面図 1/100



西立面図 1/100

東立面図 1/100



天井伏図 1/100

国登録有形文化財（建造物）の取り組みについて

◇現在の登録物件（5件）

建物名	地域	備考	登録年
井波町物産展示館（旧井波駅舎）	井波	指定管理者南砺市観光協会	H8
城端織物組合事務棟（城端織館）	城端	指定管理者南砺市商工会	H12
富田家住宅	福野	個人住宅	H16
齋賀家住宅	井波	登録後南砺市に寄贈	H26
松風樓（料亭）	福光	営業中	H26

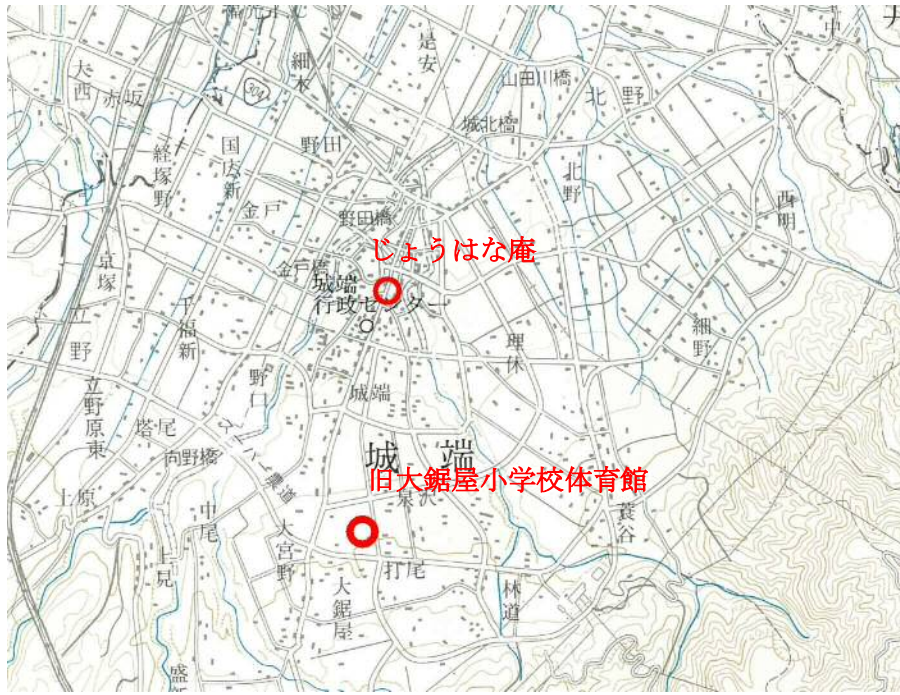
今後の登録候補・登録検討物件

申請の 予定年	建物名	地域	既往の調査・備考	文化庁 視察
H27	旧大鋸屋小学校体育館	城端	昭和4年建築の戦前木造学校建築 奉安所あり	H25
	じょうはな庵(旧中谷家住宅)	城端	明治38年頃建築 地方色の特徴を 示す町家 地域活性化の拠点として 活用中	H26
H28	旧桂湯（銭湯）	城端	未調査 個人所有	H25
	井波美術館 （旧中越銀行井波支店）	井波	富山県の近代化遺産 明治大正期富山県の建築 南砺市→井波美術協会指定管理	H25
未定	かず良 （合掌造り家屋）	城端	合掌造り民家成立史考 H27 調査・整備計画策定	
	東洋紡績井波工場 （旧富山紡績井波工場）	井波	富山県の近代化遺産 東洋紡績	H25
	小西家住宅	福野	富山県の近代和風建築 個人所有	
	授眼蔵図書館 （旧福野町図書館）	福野	富山県の近代化遺産 富山県の近代和風建築 建築家吉田鉄郎初期の作 西方寺	
	祖山ダム	平	富山県の近代化遺産 関西電力	
	城端駅舎	城端	富山県の近代化遺産 JR 西日本	
	福野駅舎	福野	未調査 JR 西日本	

- ・調査済みのものは、一定の評価が定まっており登録の価値があると考えられる。
- ・申請前に所有者の同意と文化庁担当官の現地視察・指導を受ける。
- ・登録されても名誉のみで、補助金の制度はほとんど無いに等しい。

①改修工事の設計管理費に国補助 1/2（対象 100 万円以上で補助 50 万円まで）

②建物に係る固定資産税 1/2 に軽減可



●旧大鋸屋小学校体育館



側面



奉安所

●じょうはな庵(旧中谷家住宅)



主屋

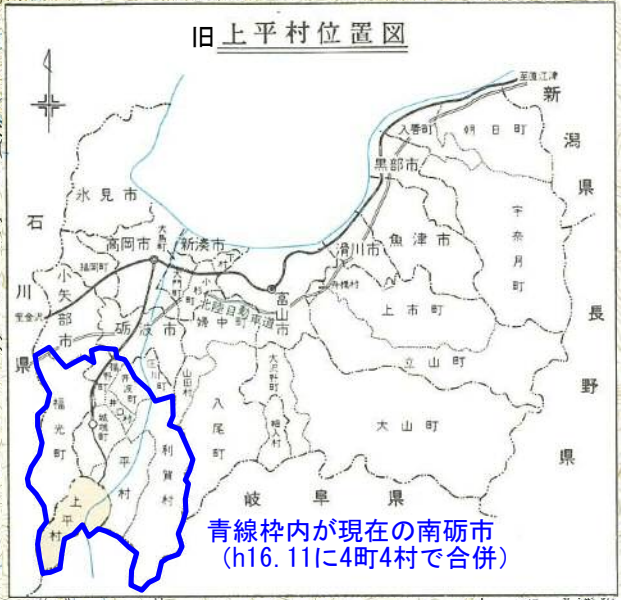
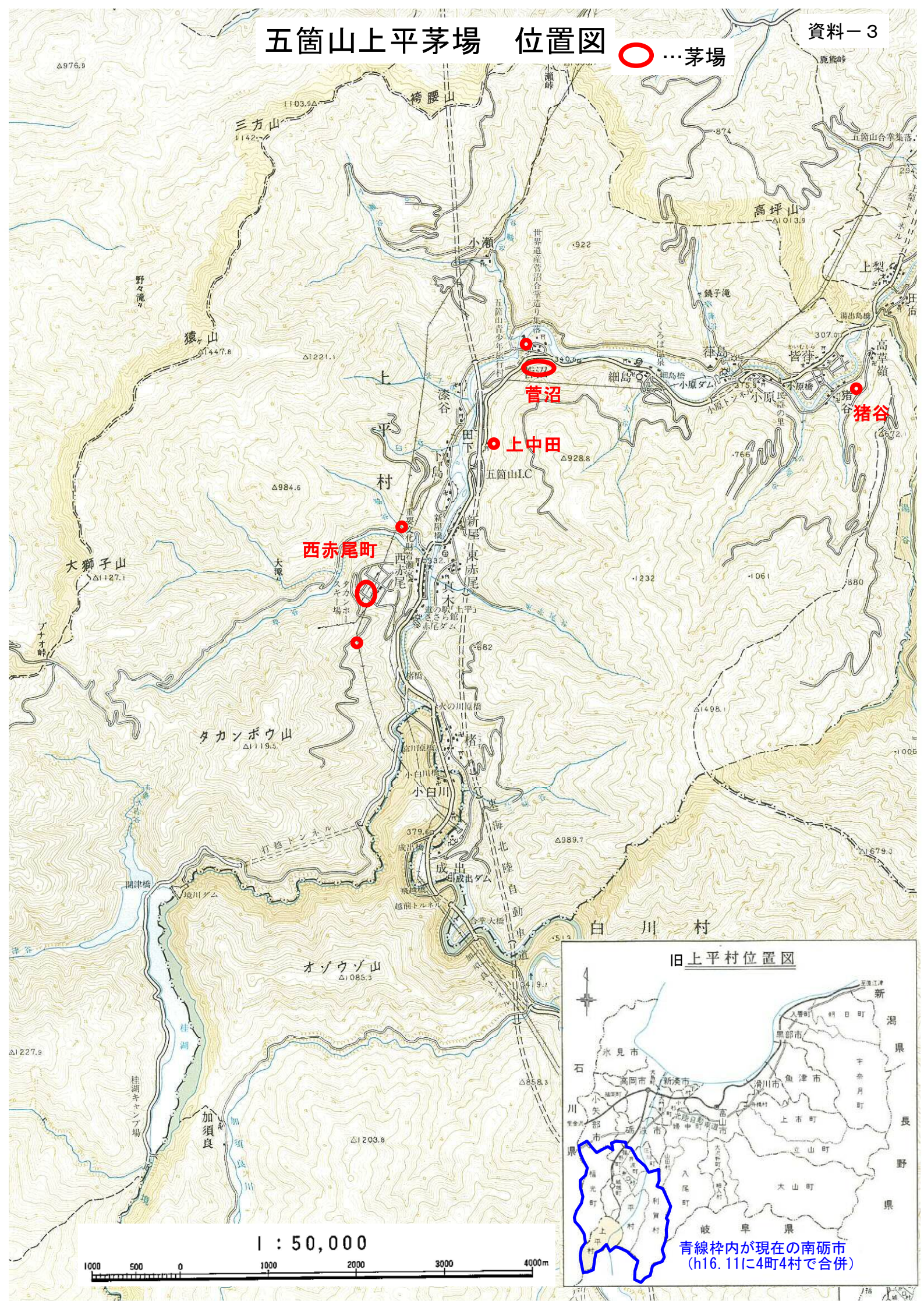


土蔵

五箇山上平茅場 位置図

資料-3

○ …茅場



1 : 50,000



青線枠内が現在の南砺市 (h16. 11に4町4村で合併)

平成26年度実施の文化財保護関係事業報告

1 指定文化財保護

- ①国指定重要無形文化財 城端曳山修理事業補助（H23～30 城端曳山祭保存会）
東下町曳山車輪修理（第1次）
- ②県指定文化財 善徳寺本堂緊急震災対策事業補助（H24～28）
- ③市指定文化財 善徳寺庫裏・台所門震災対策工事補助（H25～29）
- ④市指定文化財 福光城址栖霞園半解体修理・自動火災報知機設置工事

2 埋蔵文化財調査

- ①加賀一向一揆関連遺跡と古道調査（～H30）
・砂子坂道場跡発掘（トレンチ）調査、航空レーザ測量調査、調査委員会
- ②その他開発事業に伴う試掘調査（2件）

3 世界遺産関係

- ①相倉集落 池端良公家屋根葺替
鈴木家屋根葺替
池端滋家納屋修理工事
棚田石積復旧工事
- ②菅沼集落 羽馬家板倉修繕工事
真井長昭家修理工事
神明社修理工事
羽馬家板倉屋根修理
西家板倉屋根修理
- ③県指定文化財【小瀬】羽馬家住宅屋根葺替補助

4 合掌造り家屋保護

- ①市有家屋 和紙体験館屋根葺替
合掌の里荒井家屋根葺替
- ②民有家屋補助（市指定）行徳寺庫裏屋根葺替
（指定なし）五箇山総合案内所屋根葺替

5 埋蔵文化財センター

耐震改修工事（エレベーター設置、内部改修工事等）完了

平成27年度 文化財保護関係事業について

1 指定文化財保護

①国指定重要無形文化財 城端曳山修理事業補助 (H23～30 城端曳山祭保存会)	
東下町曳山車輪修理 (第2次)	1,900 千円
②県指定文化財 善徳寺本堂緊急震災対策事業補助 (H24～28)	25,280 千円
③市指定文化財 善徳寺庫裏・台所門震災対策工事補助 (H25～29)	15,000 千円
新④市指定文化財 瑞泉寺白浪水周辺整備工事補助	197 千円
新⑤市指定文化財 「立野原監的壕」目玉監的壕(福光)保存修理工事	5,100 千円

2 埋蔵文化財調査

新①県営ほ場整備事業に先立つ試掘調査約 15ha	7,100 千円
②加賀一向一揆関連遺跡と古道調査委員会	

3 世界遺産関係

①相倉集落	中田澄男住宅根葺替 (94 m ²)
	相念寺屋根葺替 (168 m ²)
	相倉集落石積修復工事 (経年劣化の補修)
	相倉口駐車場公衆便所新設工事
	相倉集落茅保管庫改修工事 (2号棟、中二階の増設)
②菅沼集落	五箇山民俗館屋根葺替工事 (152 m ²)
	旧真井家屋根葺替工事 (36 m ²)
国重文 岩瀬家住宅保存修理	屋根葺替工事 (330 m ²)

4 合掌造り家屋保護

①市有家屋	合掌の里羽馬家屋根葺替工事 (178 m ²)
	合掌の里新田家屋根葺替工事 (79 m ²)
②民有家屋補助 (市指定)	園浄寺鐘楼堂屋根葺替 (83 m ²)
	(指定なし) 山本隆住宅屋根葺替 (209 m ²)

5 埋蔵文化財センター

- ・耐震改修工事完了、5月から展示再開
- ・6月15日(予定)竣工記念講演会 講師；久保智康氏