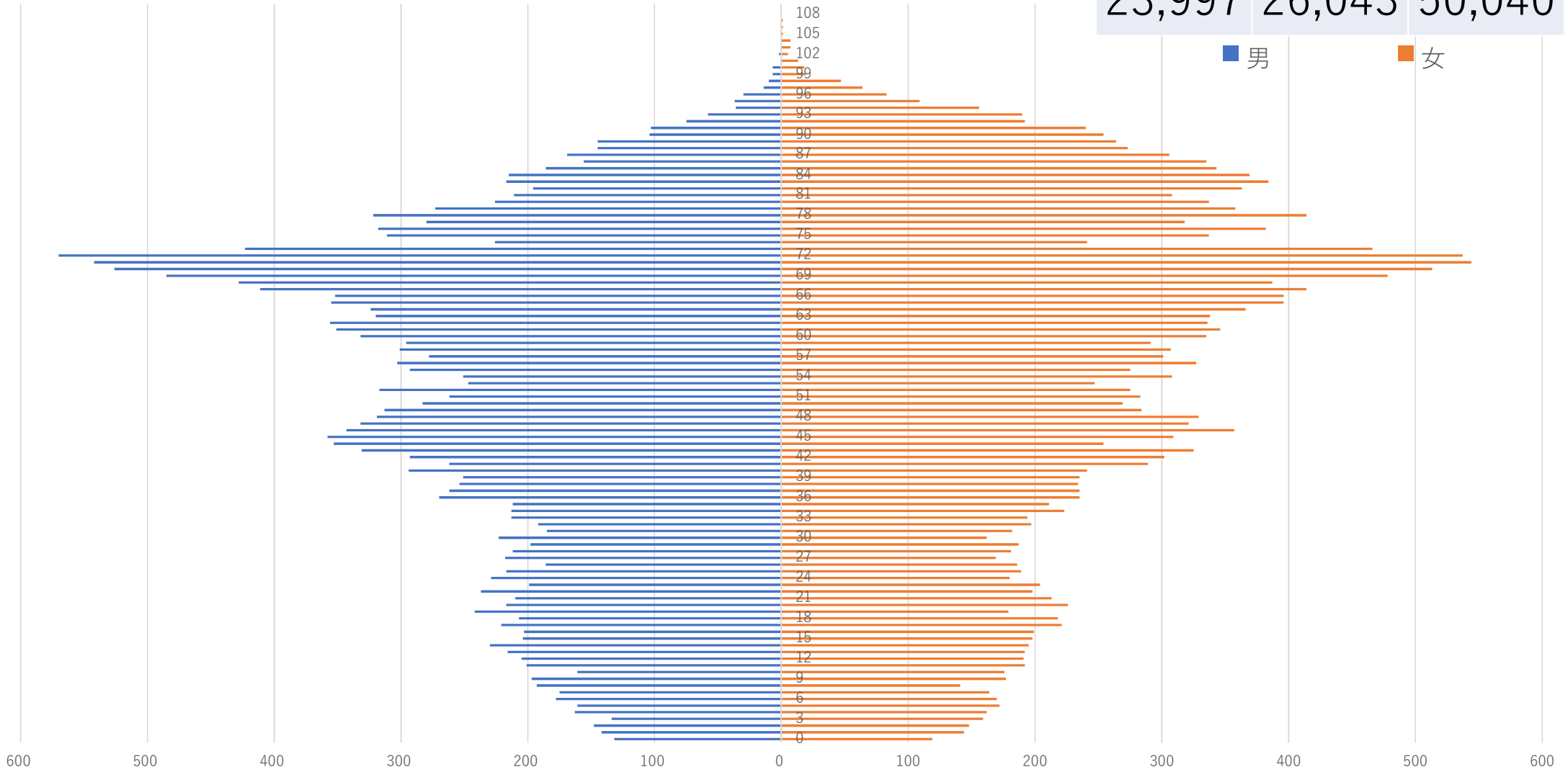


# 南砺市

男	女	合計
23,997	26,043	50,040

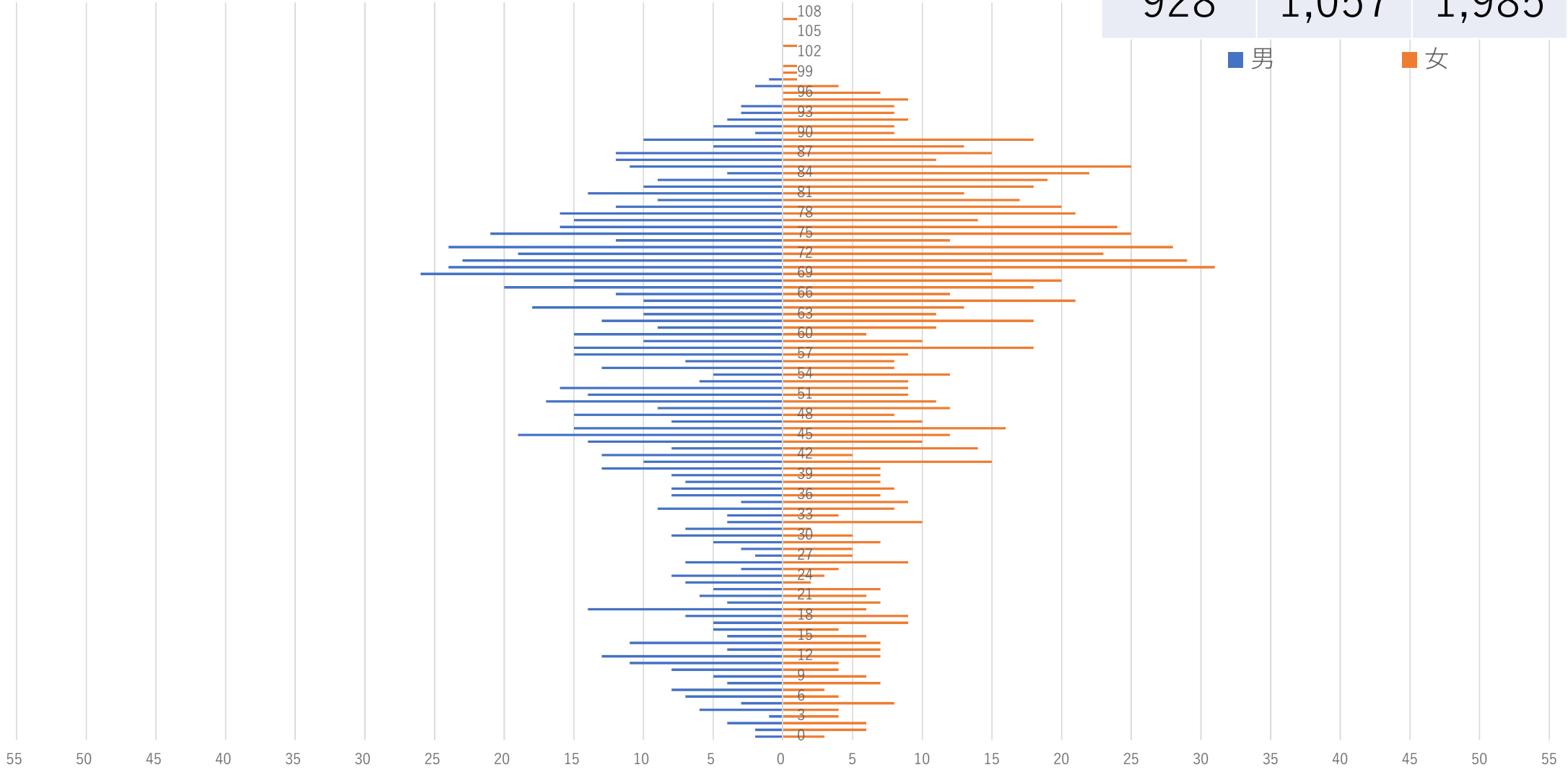
■ 男 ■ 女



# 城端

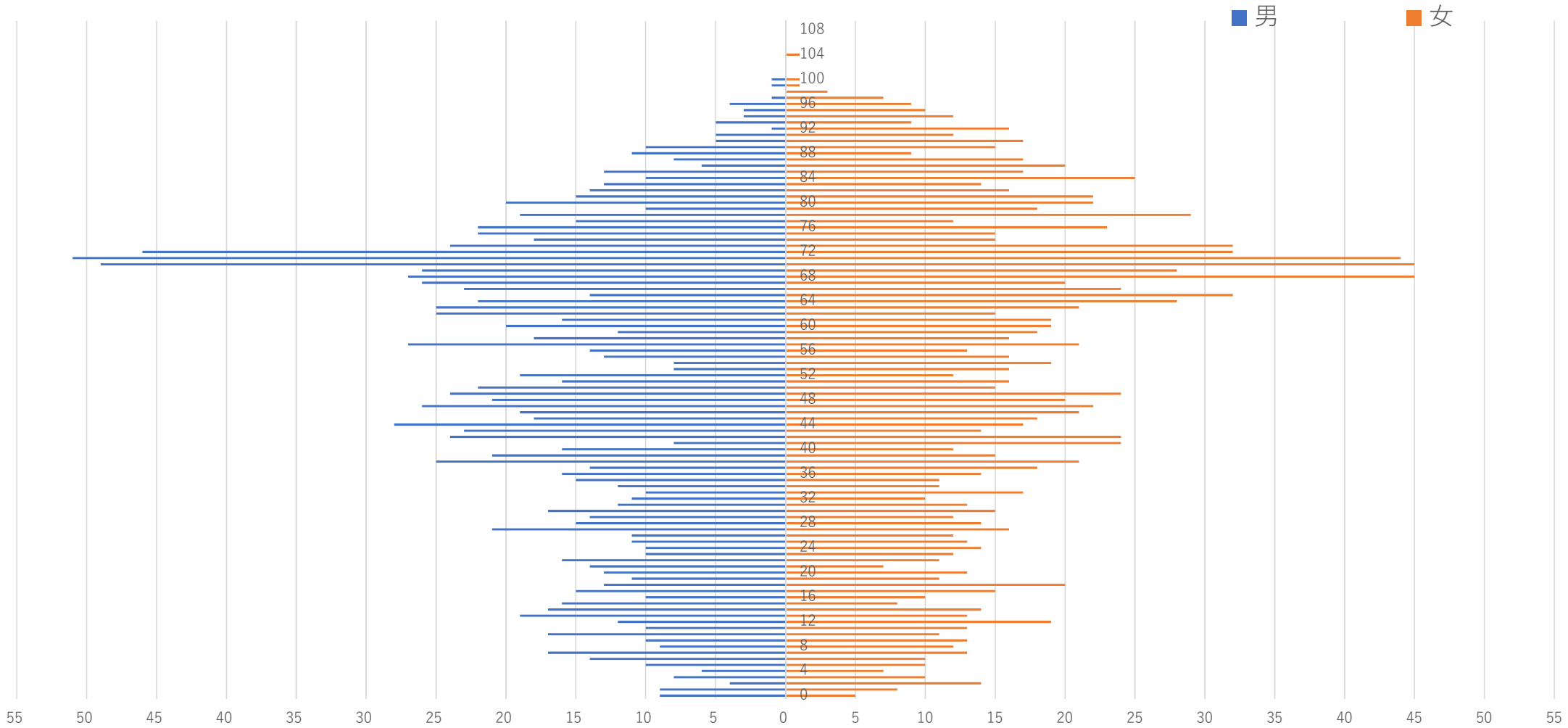
男	女	合計
928	1,057	1,985

■ 男 ■ 女



# 南山田

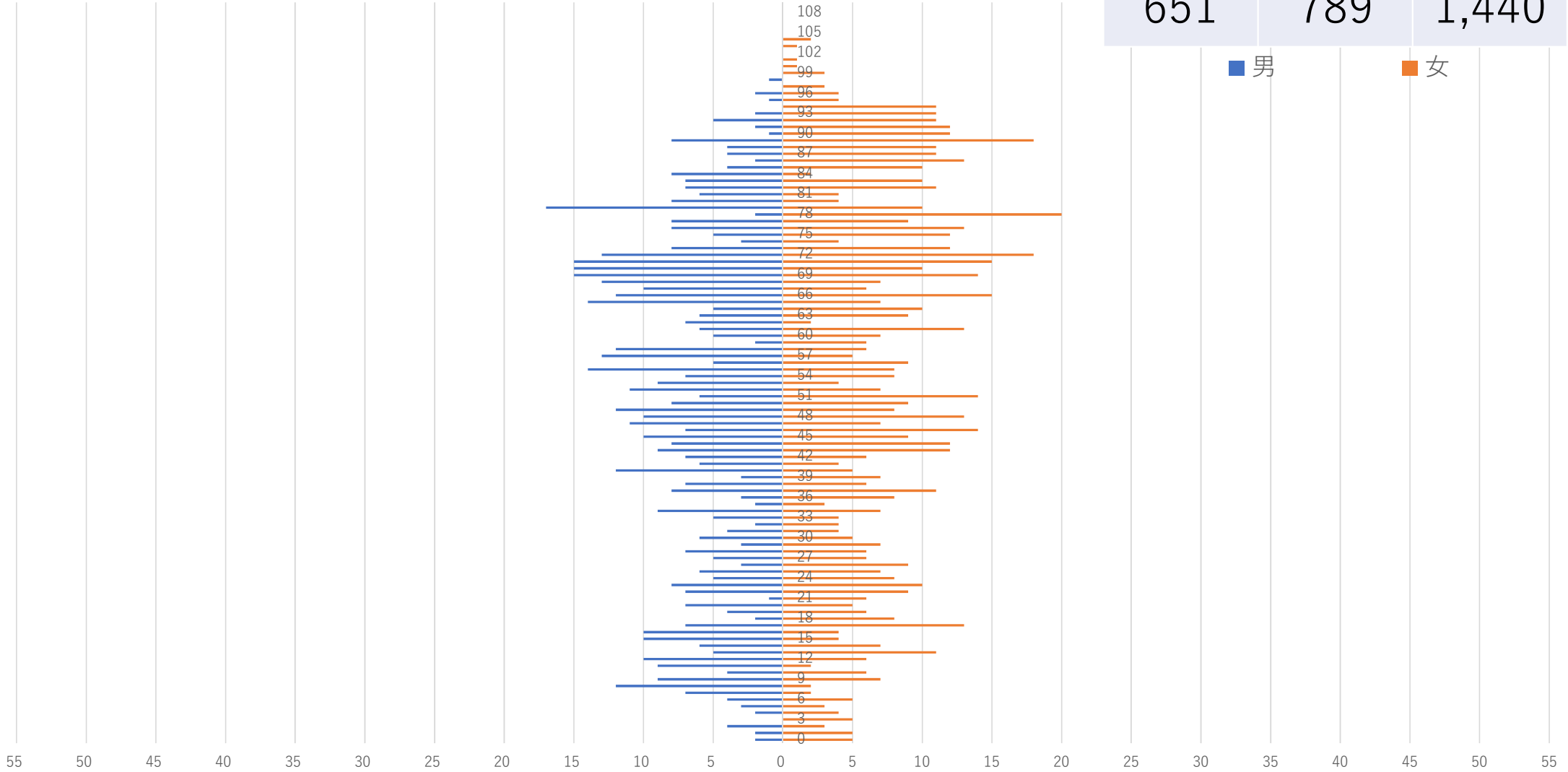
男	女	合計
1,537	1,654	3,191



# 大鋸屋

男	女	合計
651	789	1,440

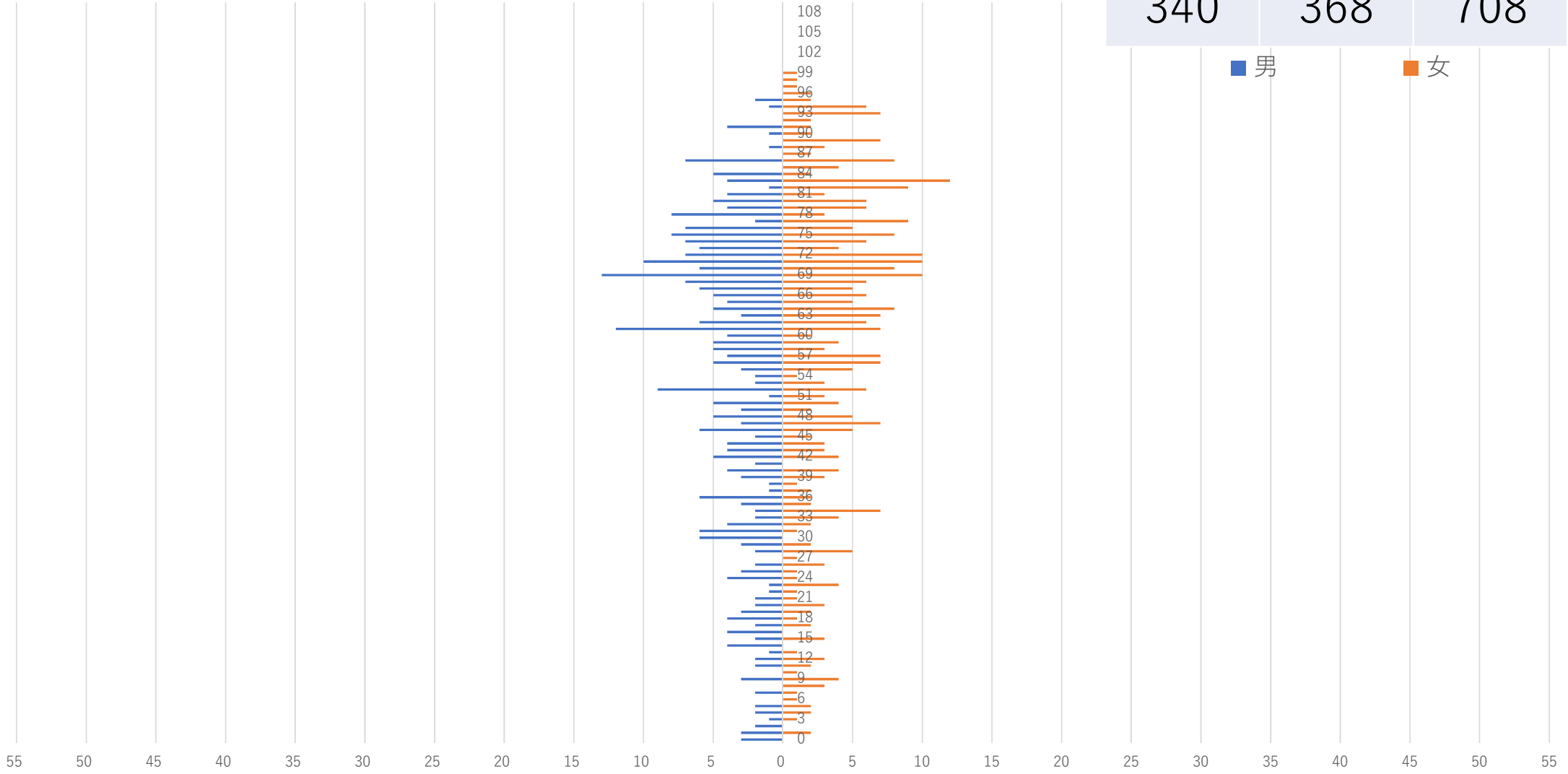
■ 男 ■ 女



# 蓑谷

男	女	合計
340	368	708

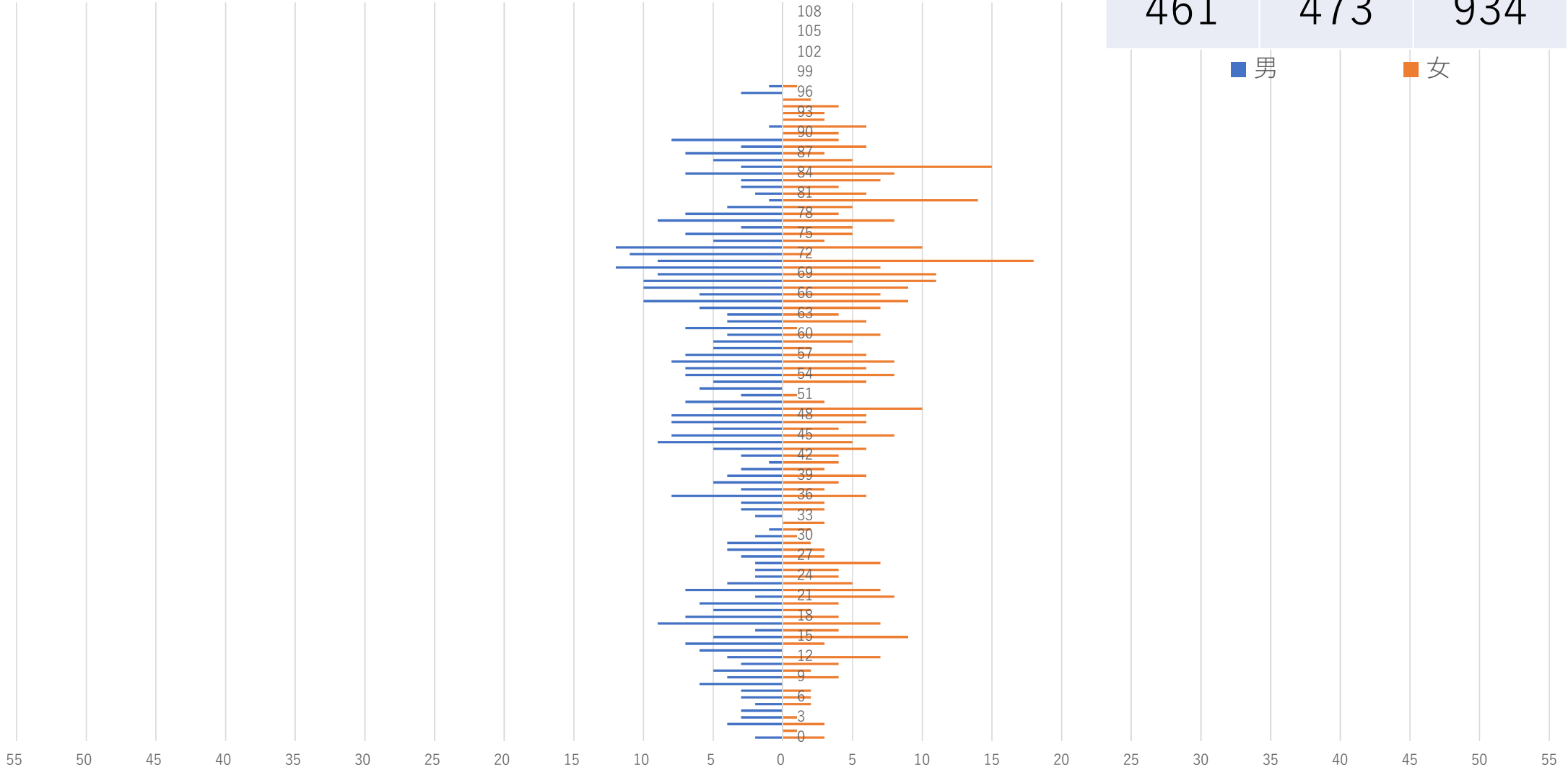
■ 男 ■ 女



# 北野

男	女	合計
461	473	934

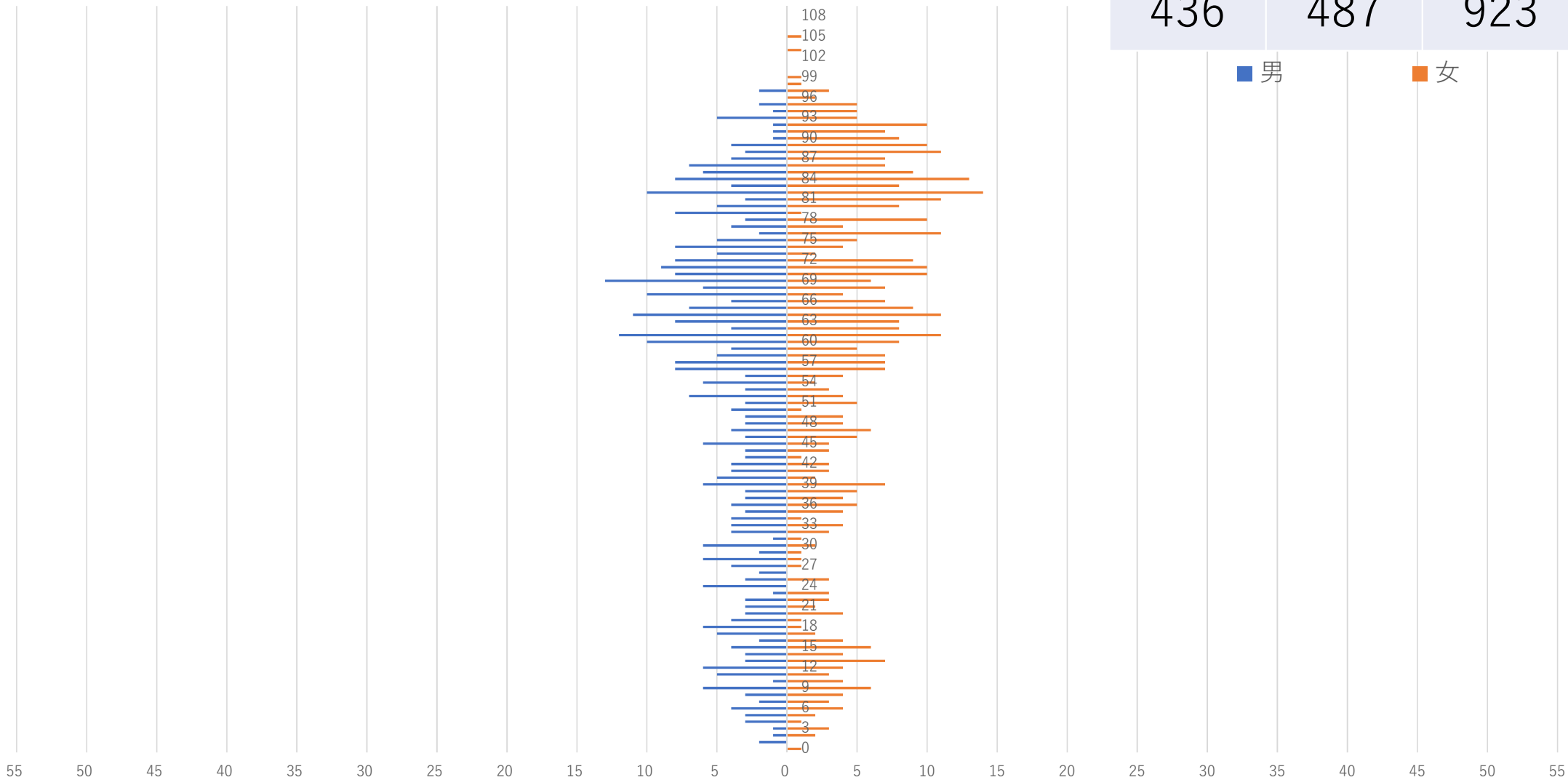
■ 男 ■ 女



# 平

男	女	合計
436	487	923

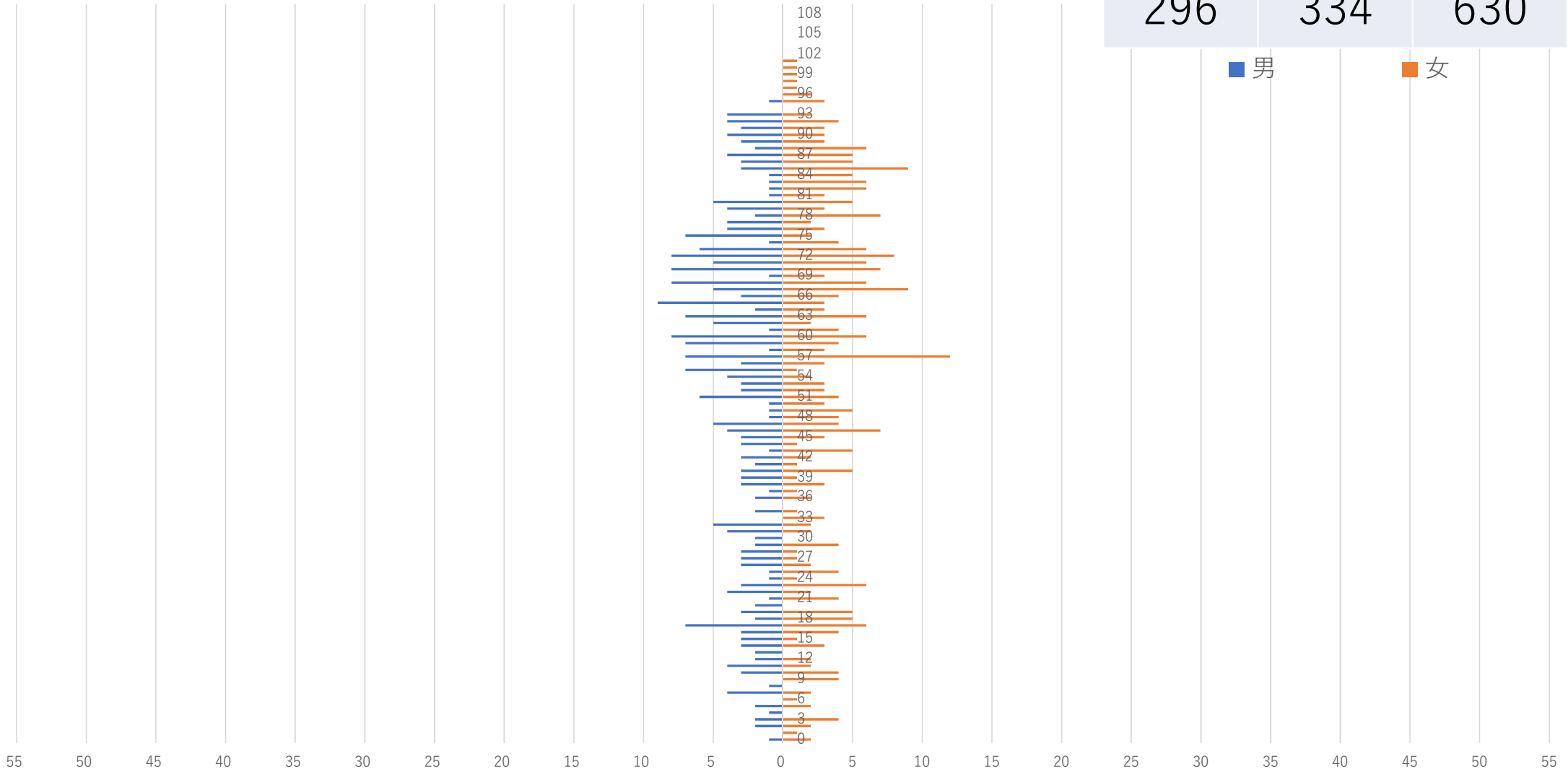
■ 男 ■ 女



# 上平

男	女	合計
296	334	630

■ 男 ■ 女

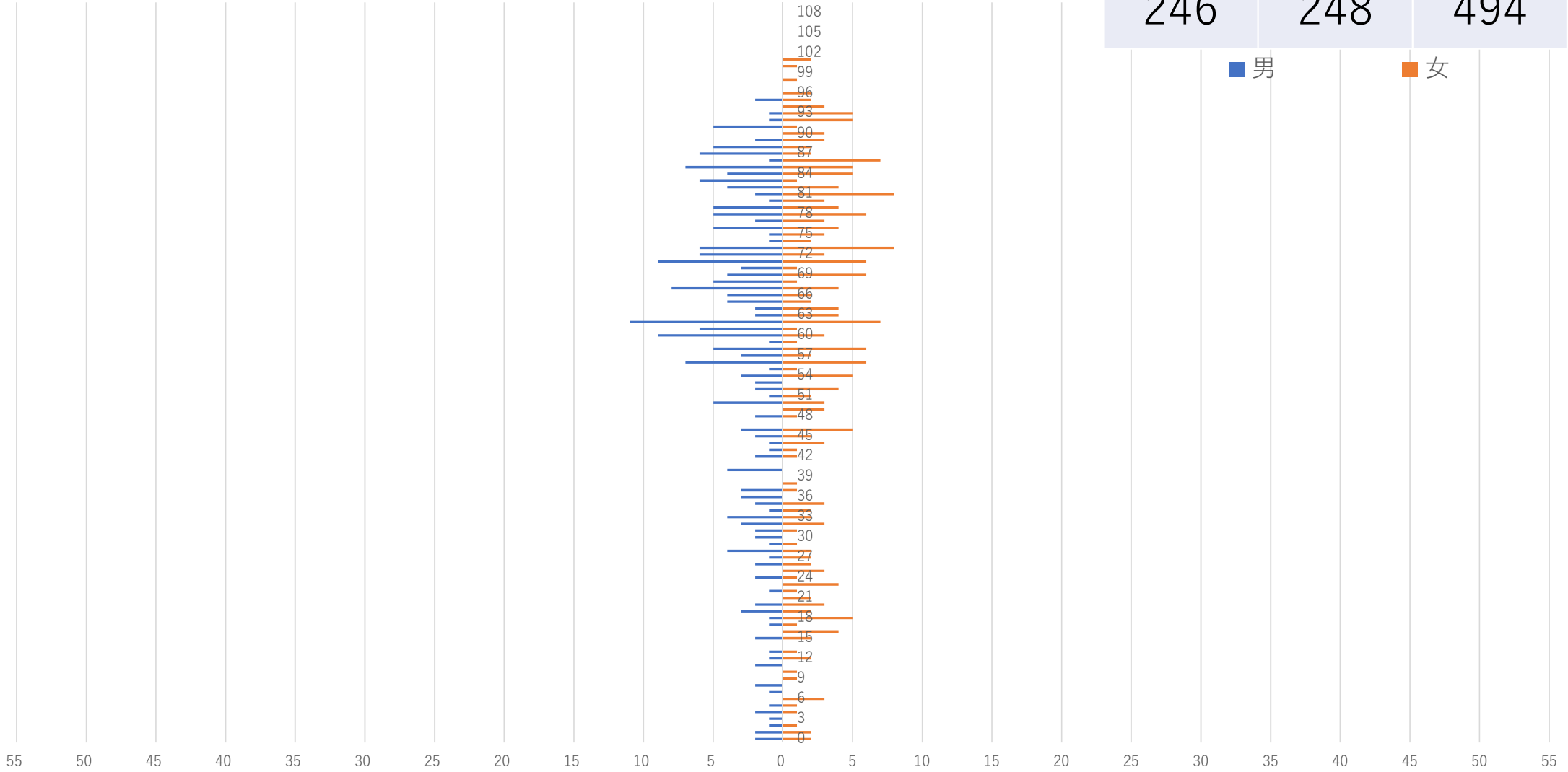




# 利賀

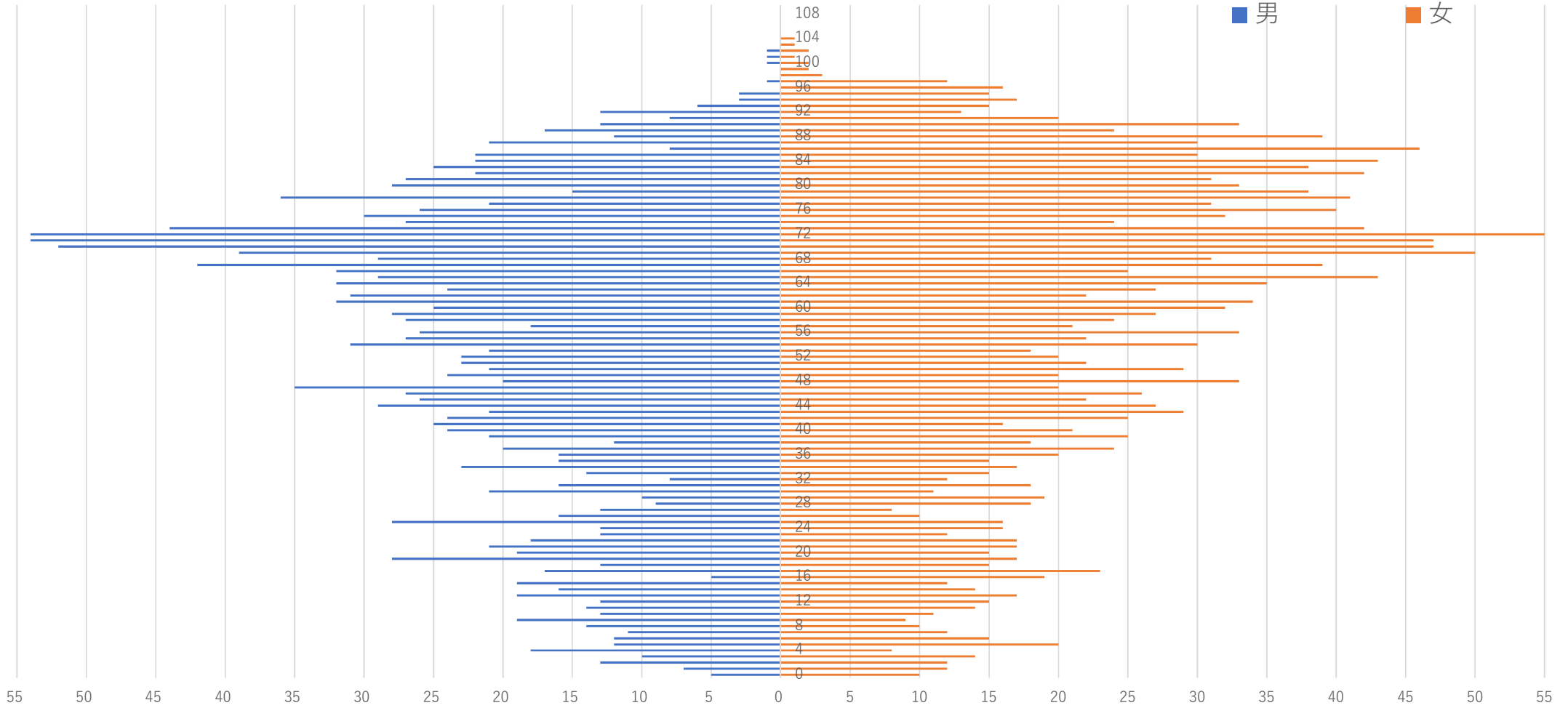
男	女	合計
246	248	494

■ 男 ■ 女



# 井波

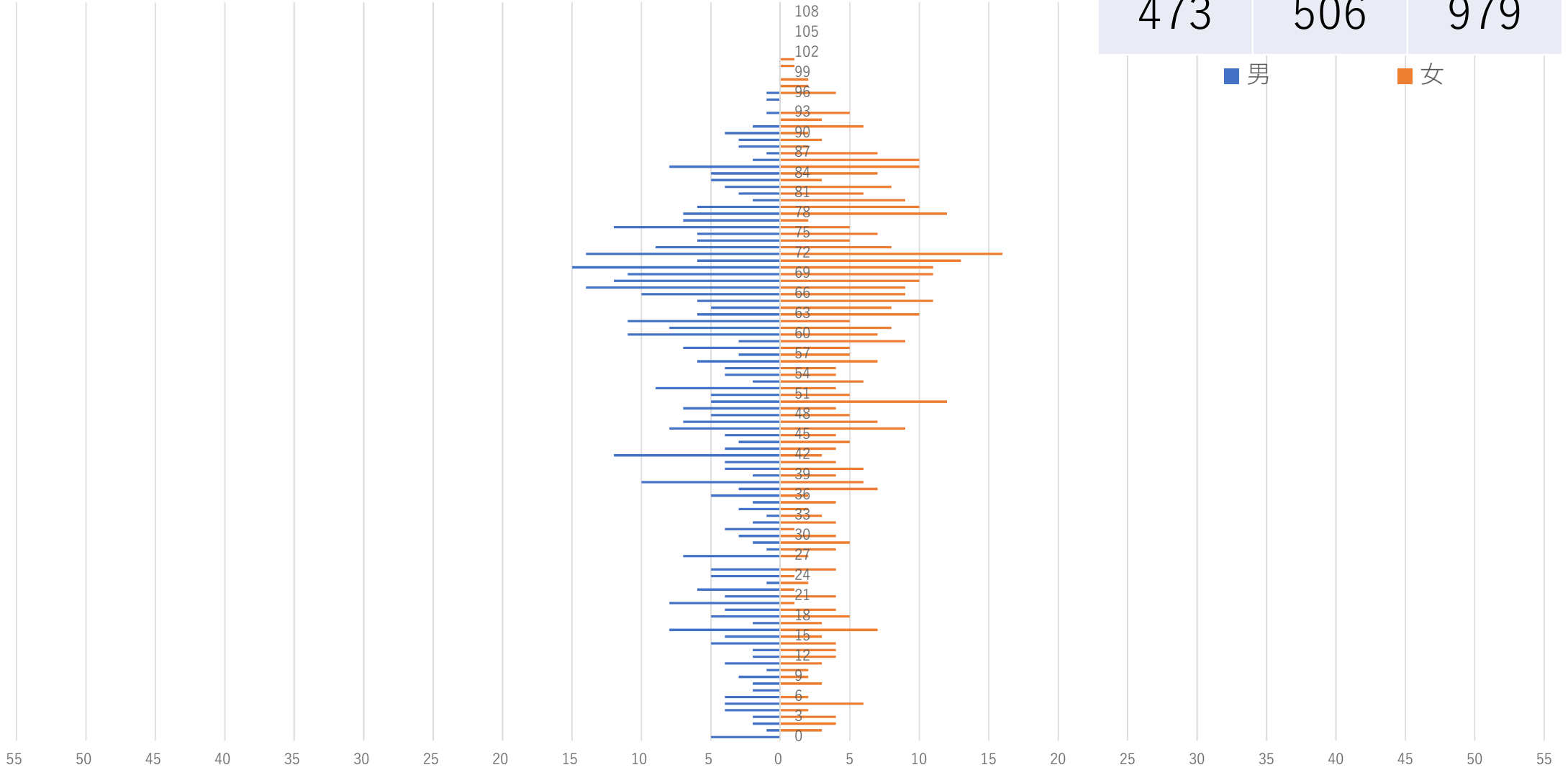
男	女	合計
2,033	2,331	4,364



# 南山見

男	女	合計
473	506	979

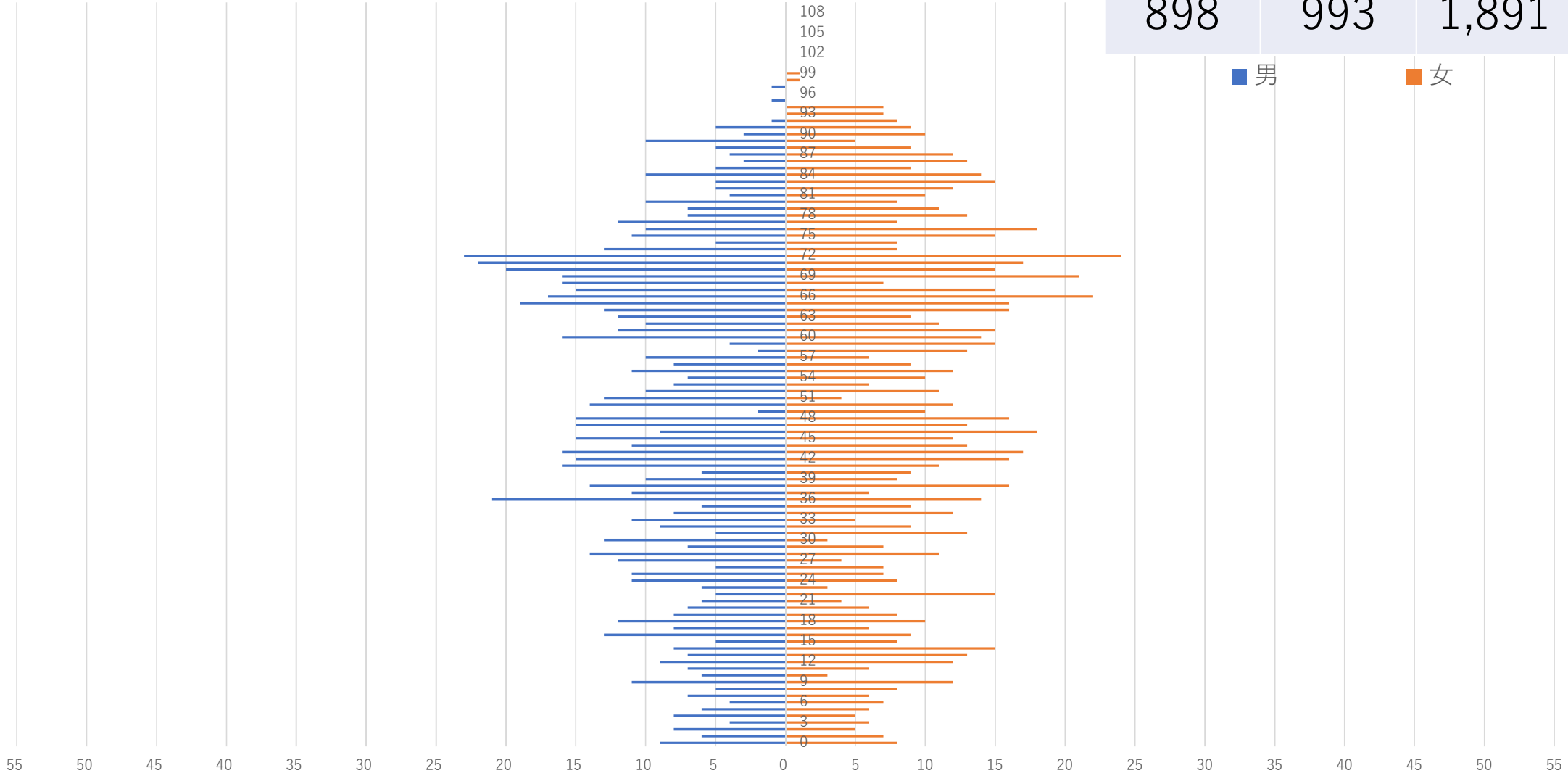
■ 男 ■ 女



# 山野

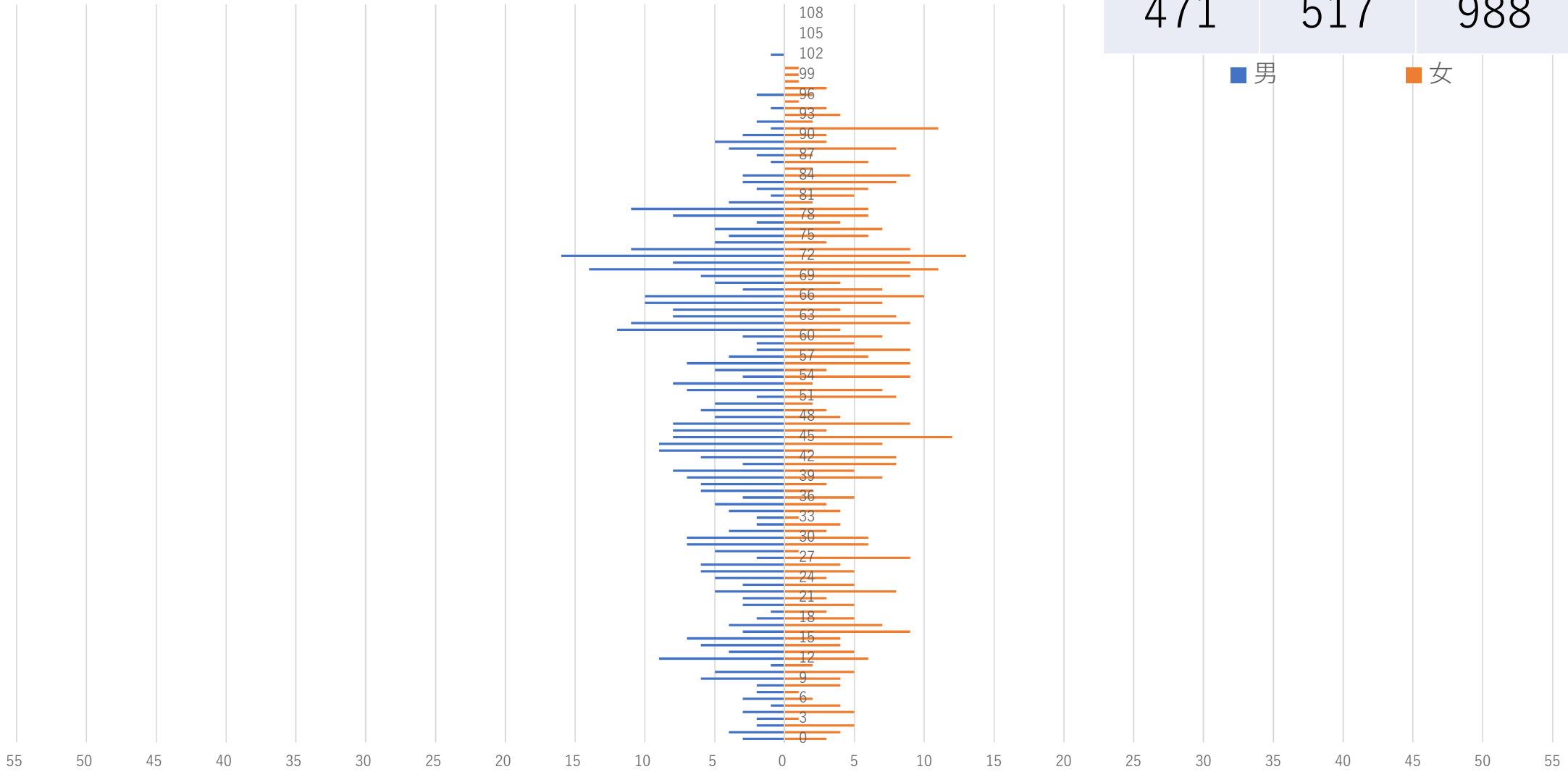
男	女	合計
898	993	1,891

■ 男 ■ 女



# 高瀬

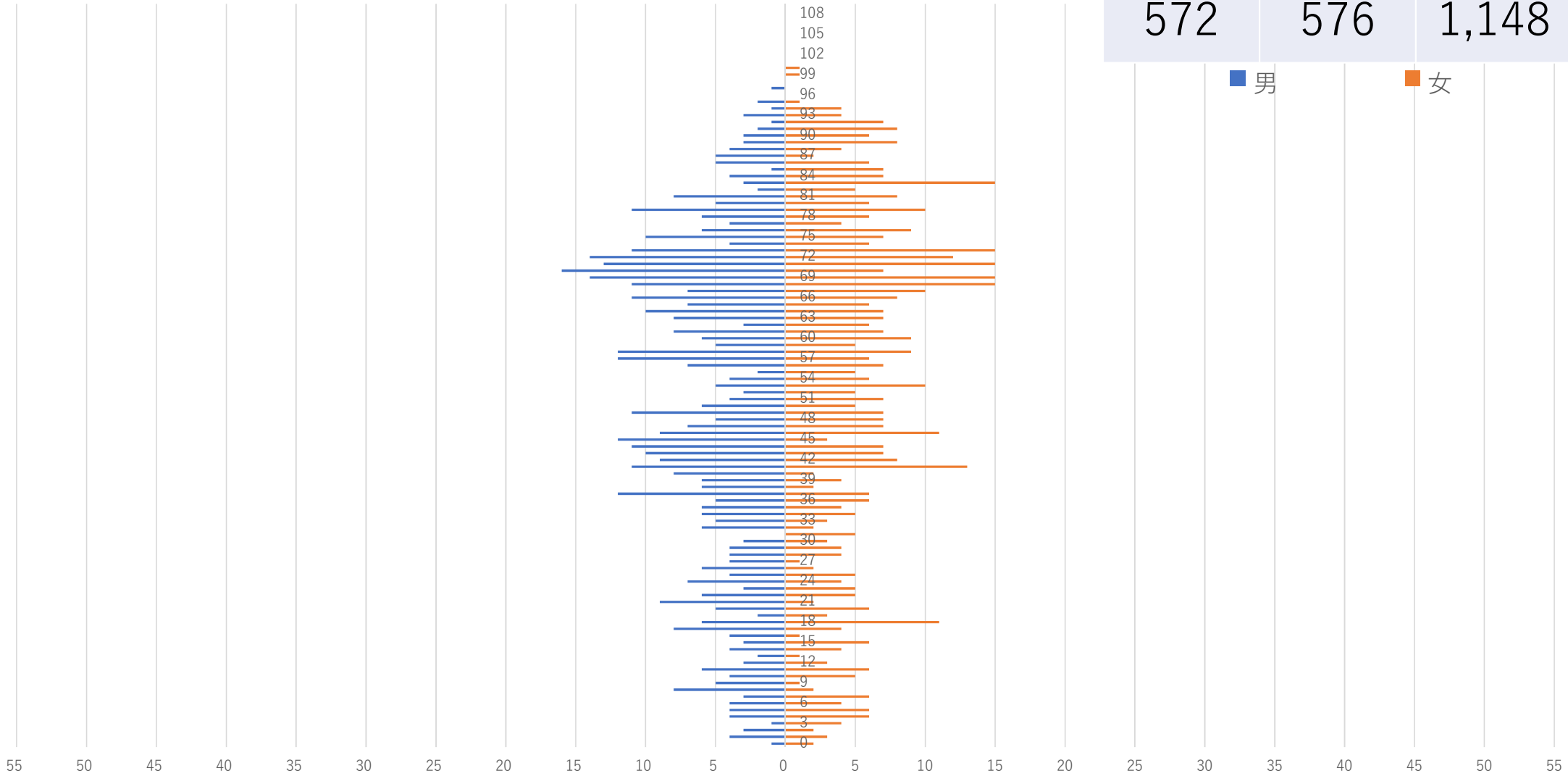
男	女	合計
471	517	988



# 井口

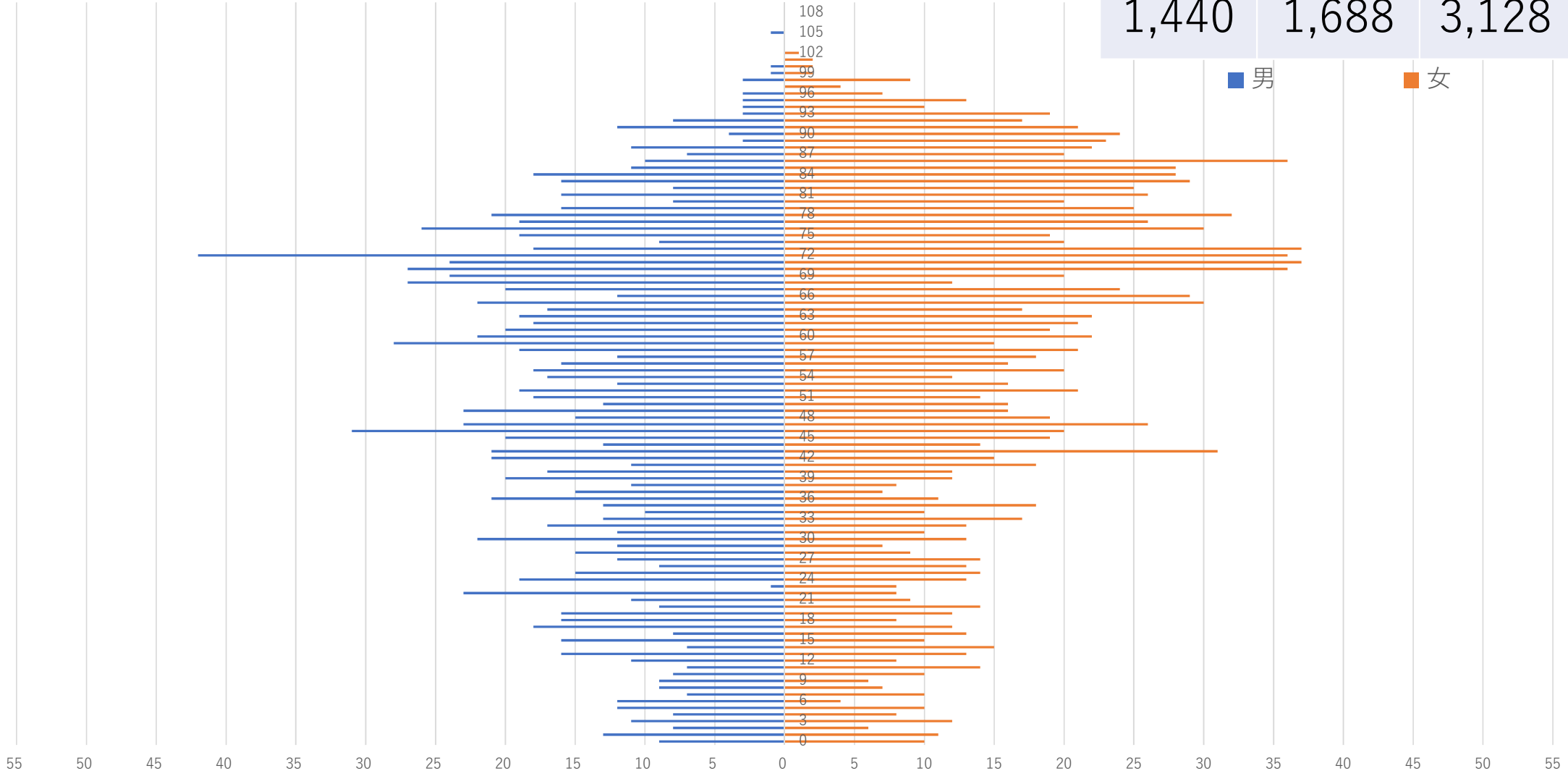
男	女	合計
572	576	1,148

■ 男 ■ 女



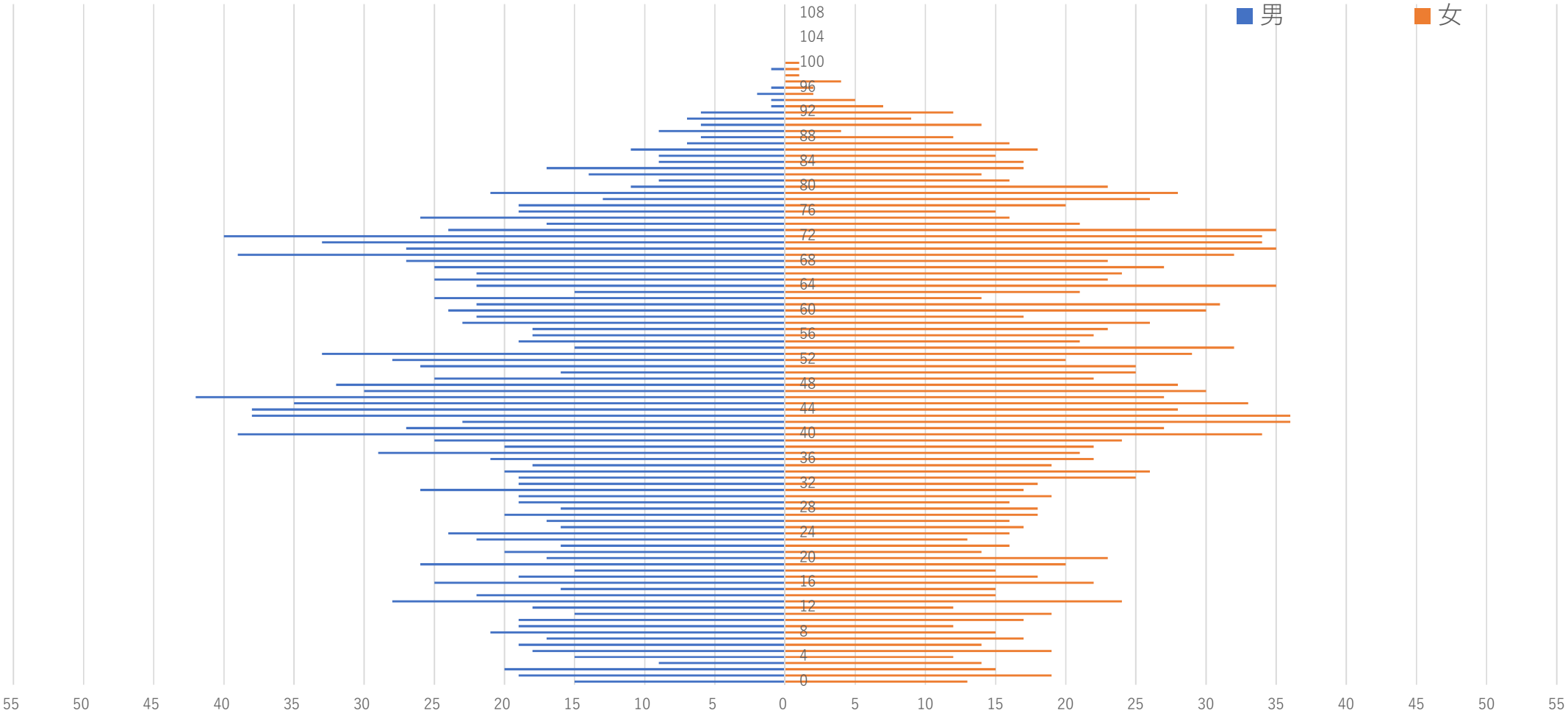
# 福野中部

男	女	合計
1,440	1,688	3,128



# 福野北部

男	女	合計
1,937	1,982	3,919

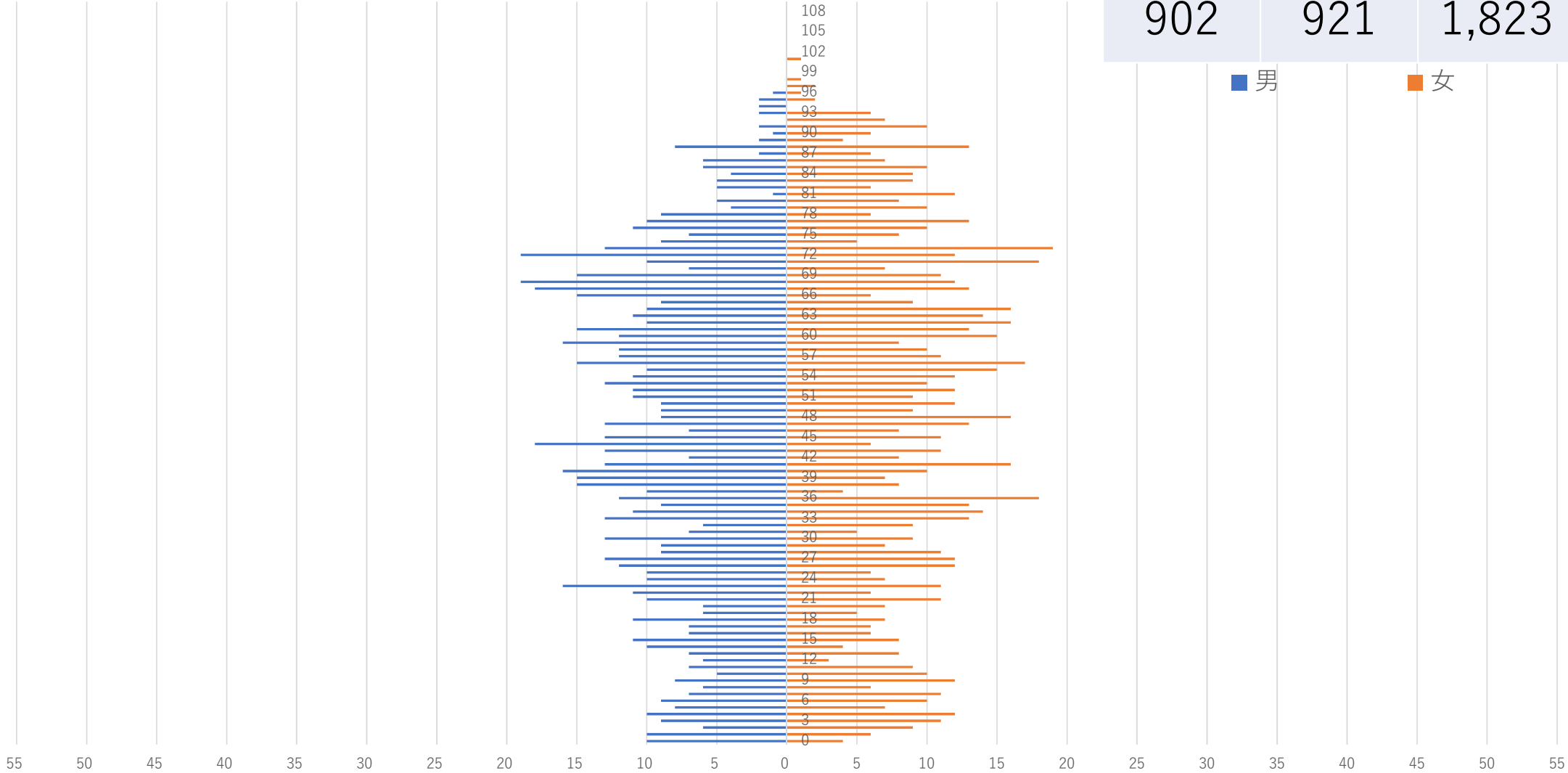




# 福野東部

男	女	合計
902	921	1,823

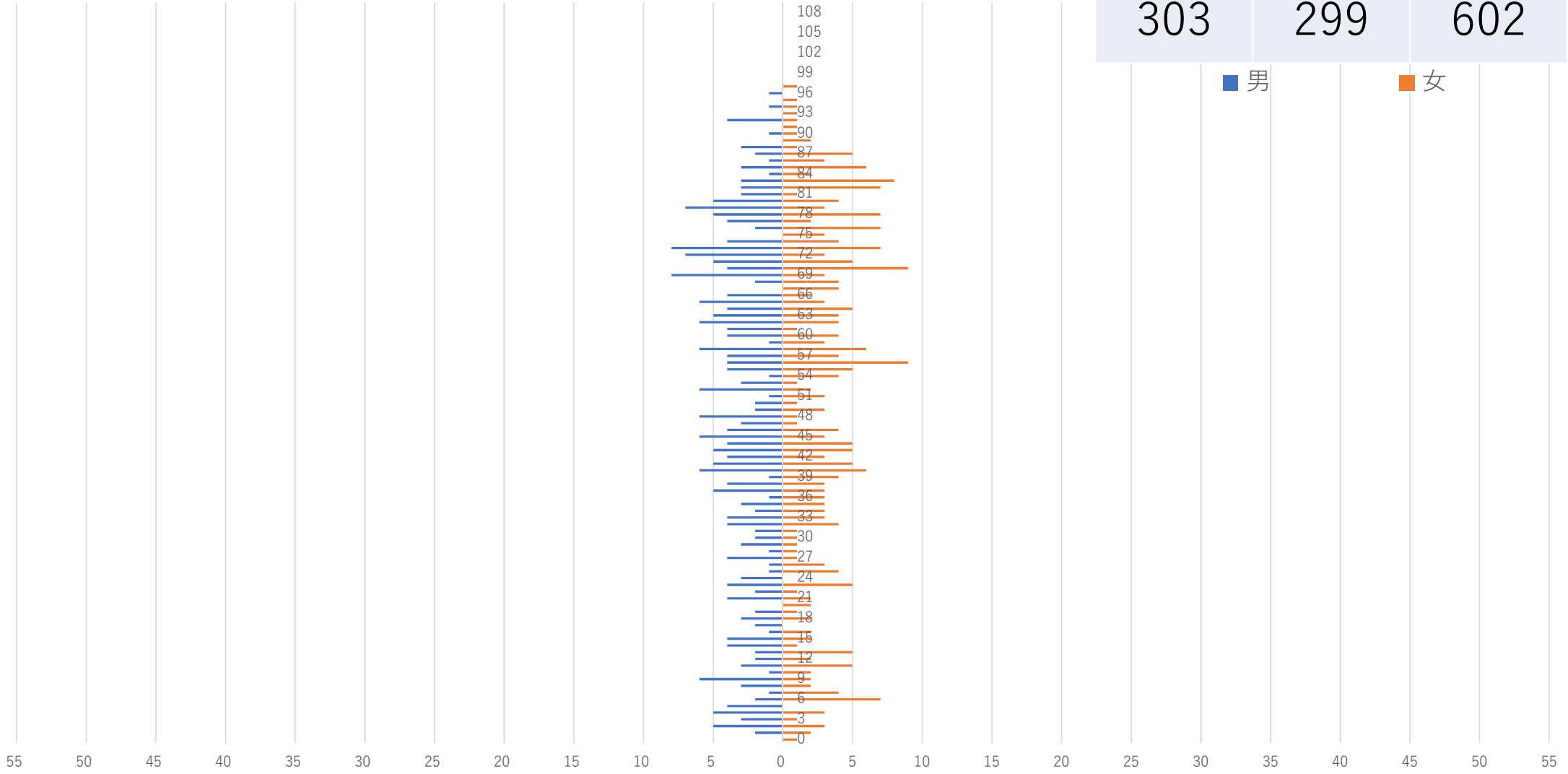
■ 男 ■ 女



# 高瀬西

男	女	合計
303	299	602

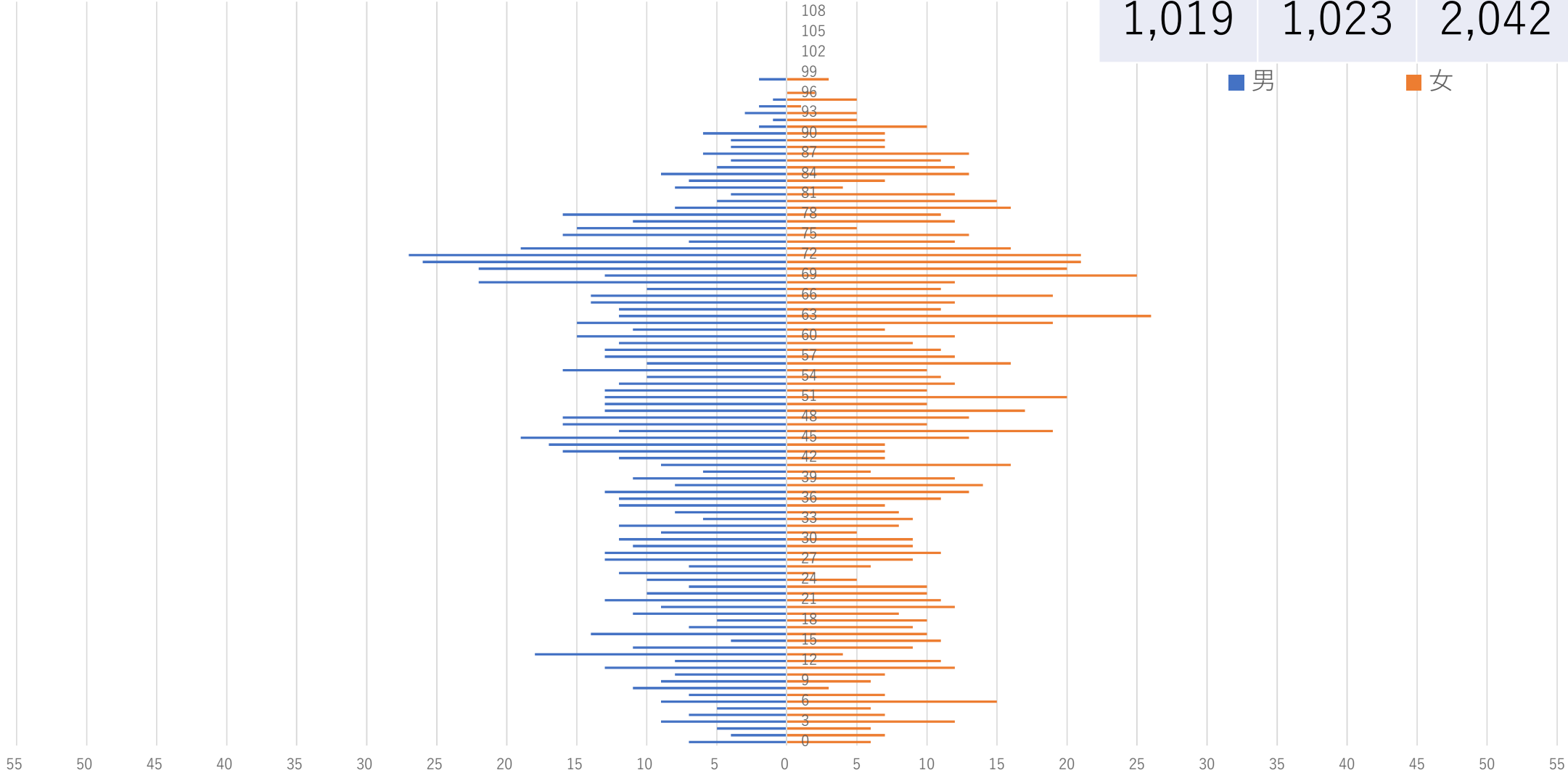
■ 男 ■ 女



# 福野南部

男	女	合計
1,019	1,023	2,042

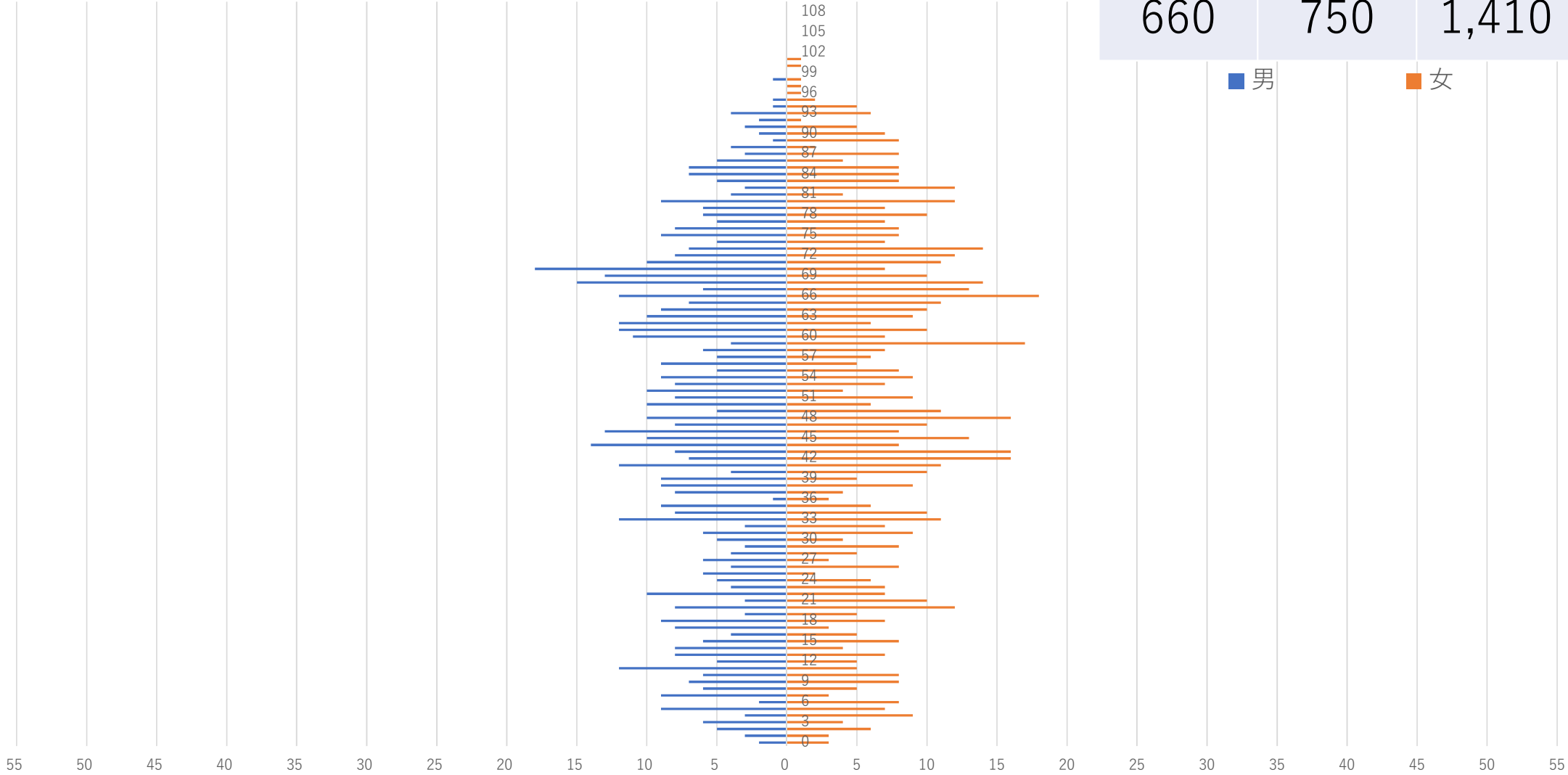
■ 男 ■ 女



# 福野西部

男	女	合計
660	750	1,410

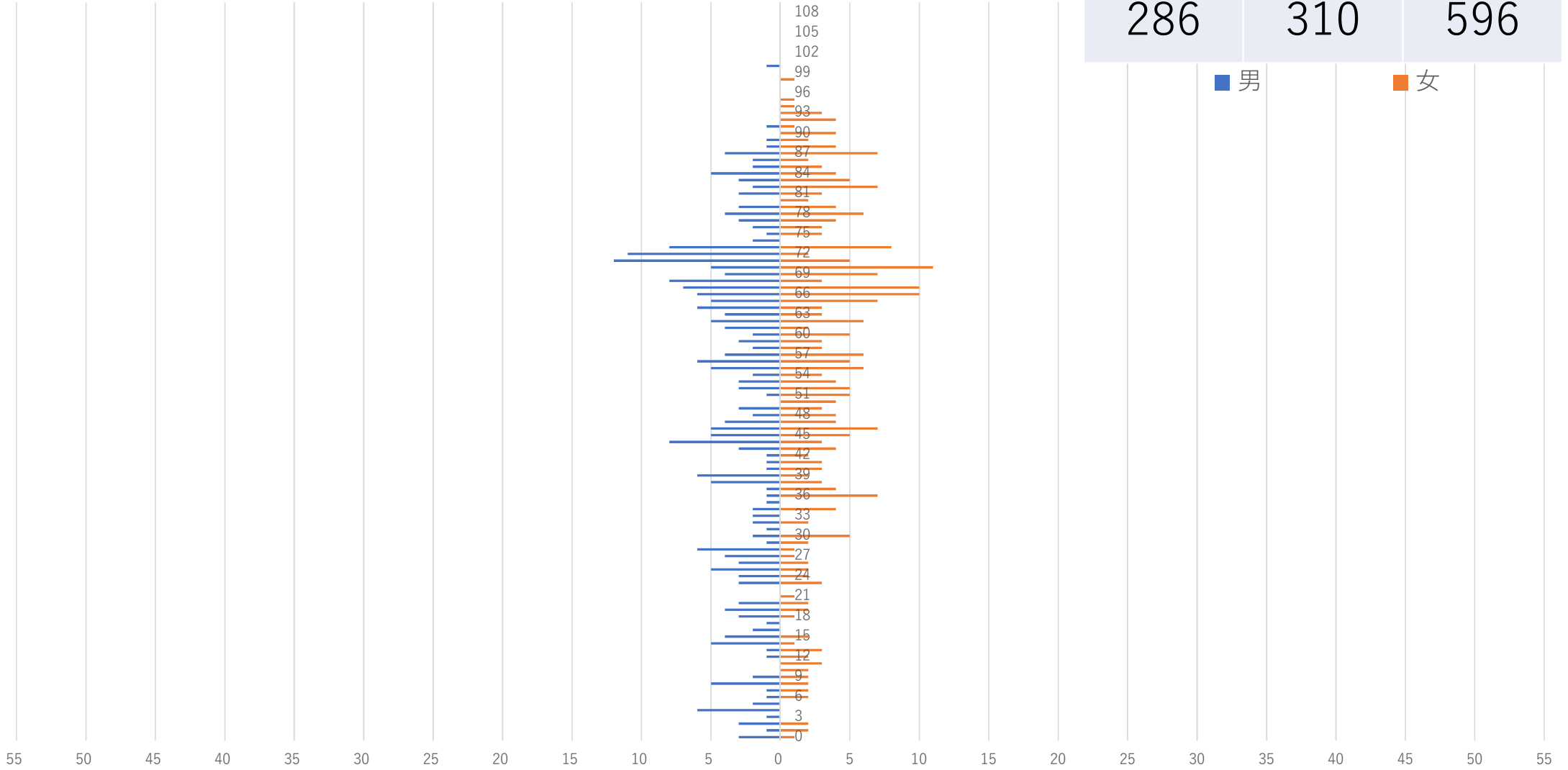
■ 男 ■ 女



# 安居

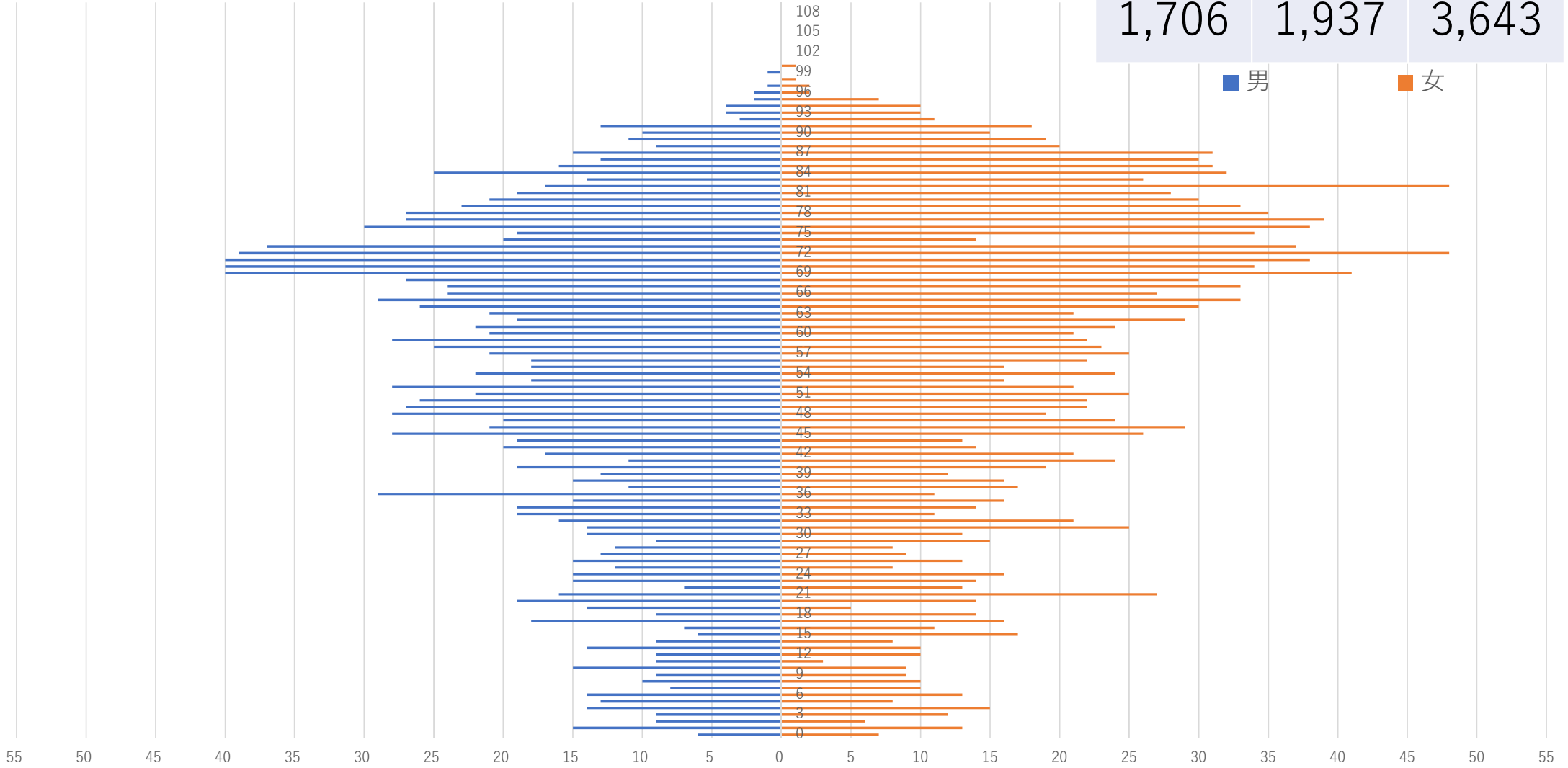
男	女	合計
286	310	596

■ 男 ■ 女



# 福光

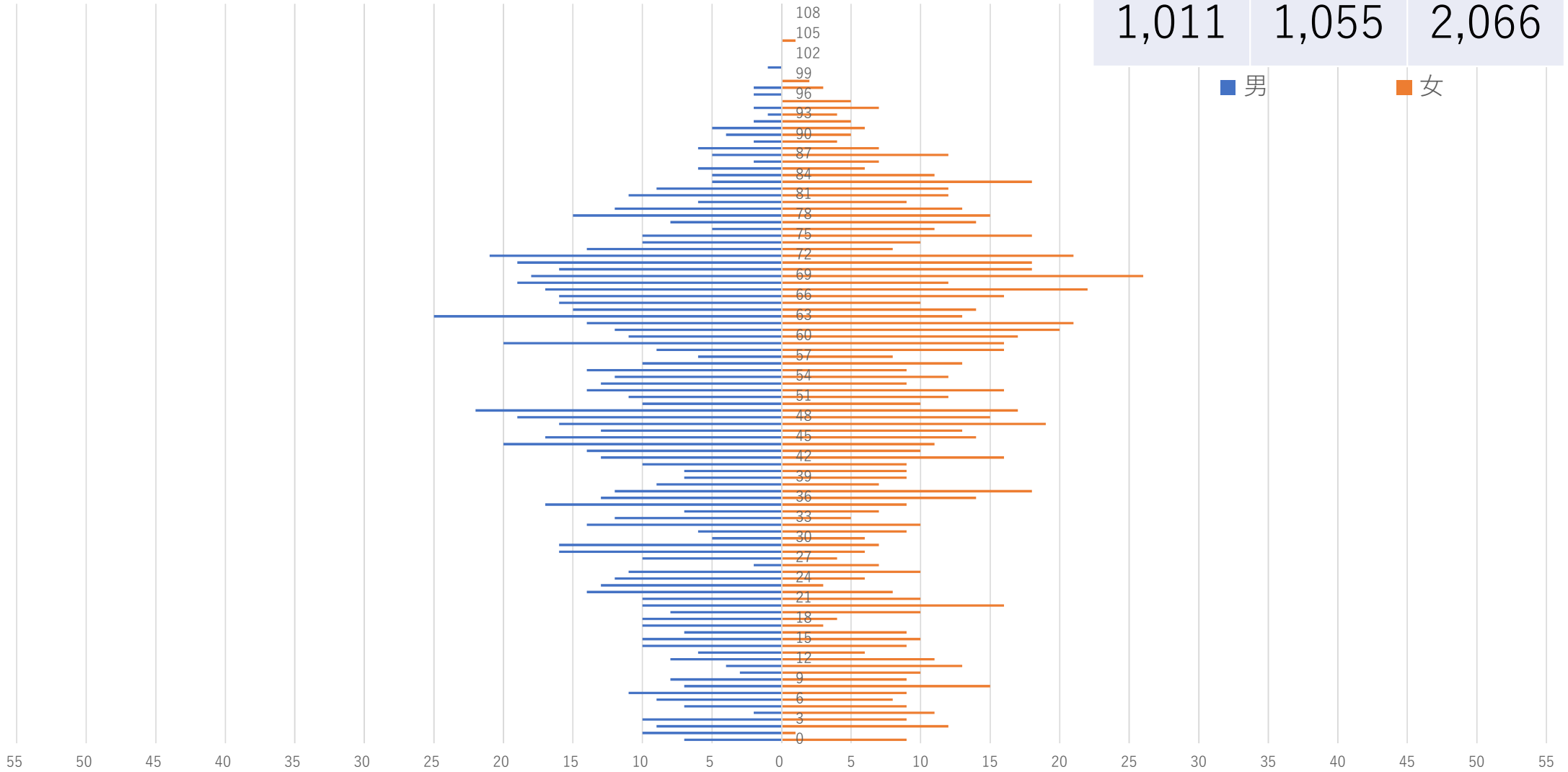
男	女	合計
1,706	1,937	3,643



# 石黒

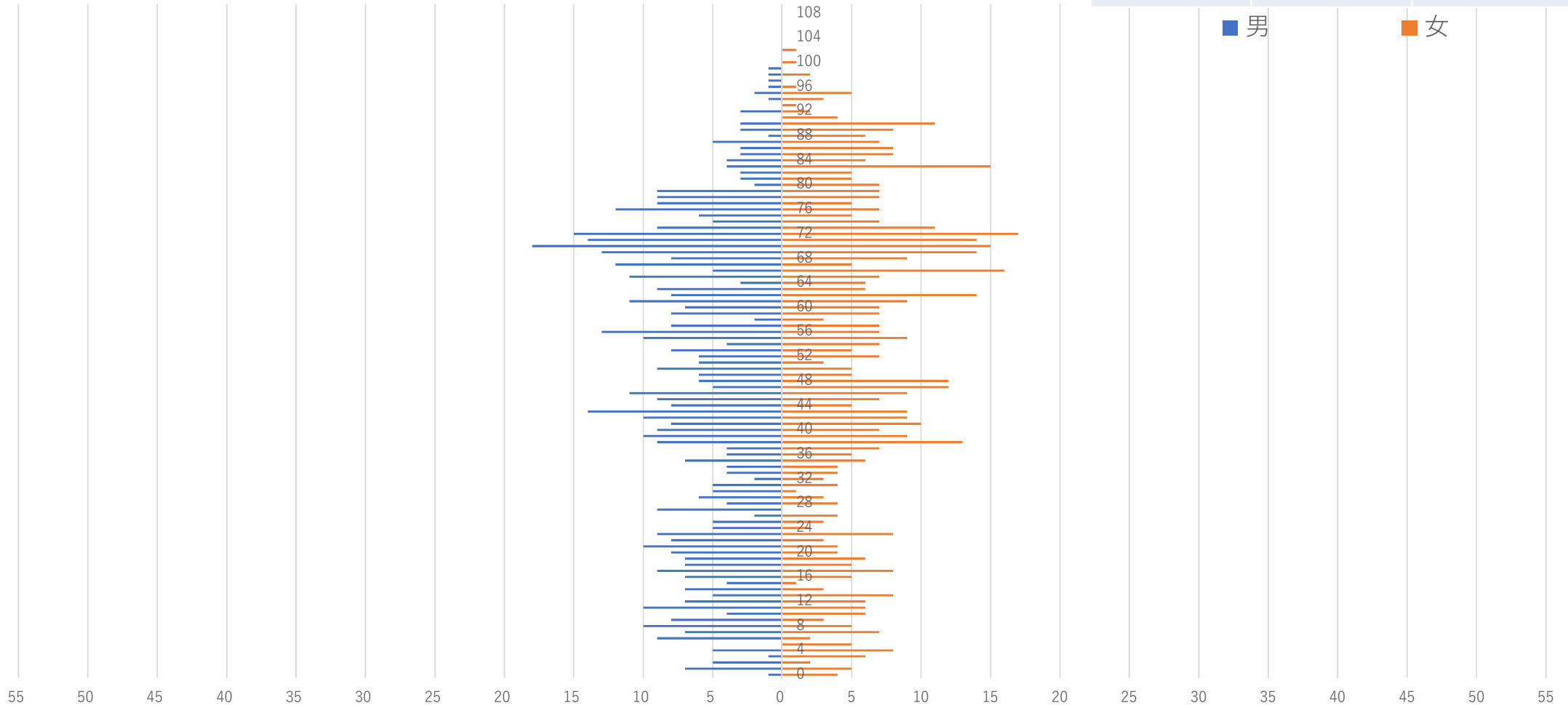
男	女	合計
1,011	1,055	2,066

■ 男 ■ 女



# 広瀬

男	女	合計
637	631	1,268

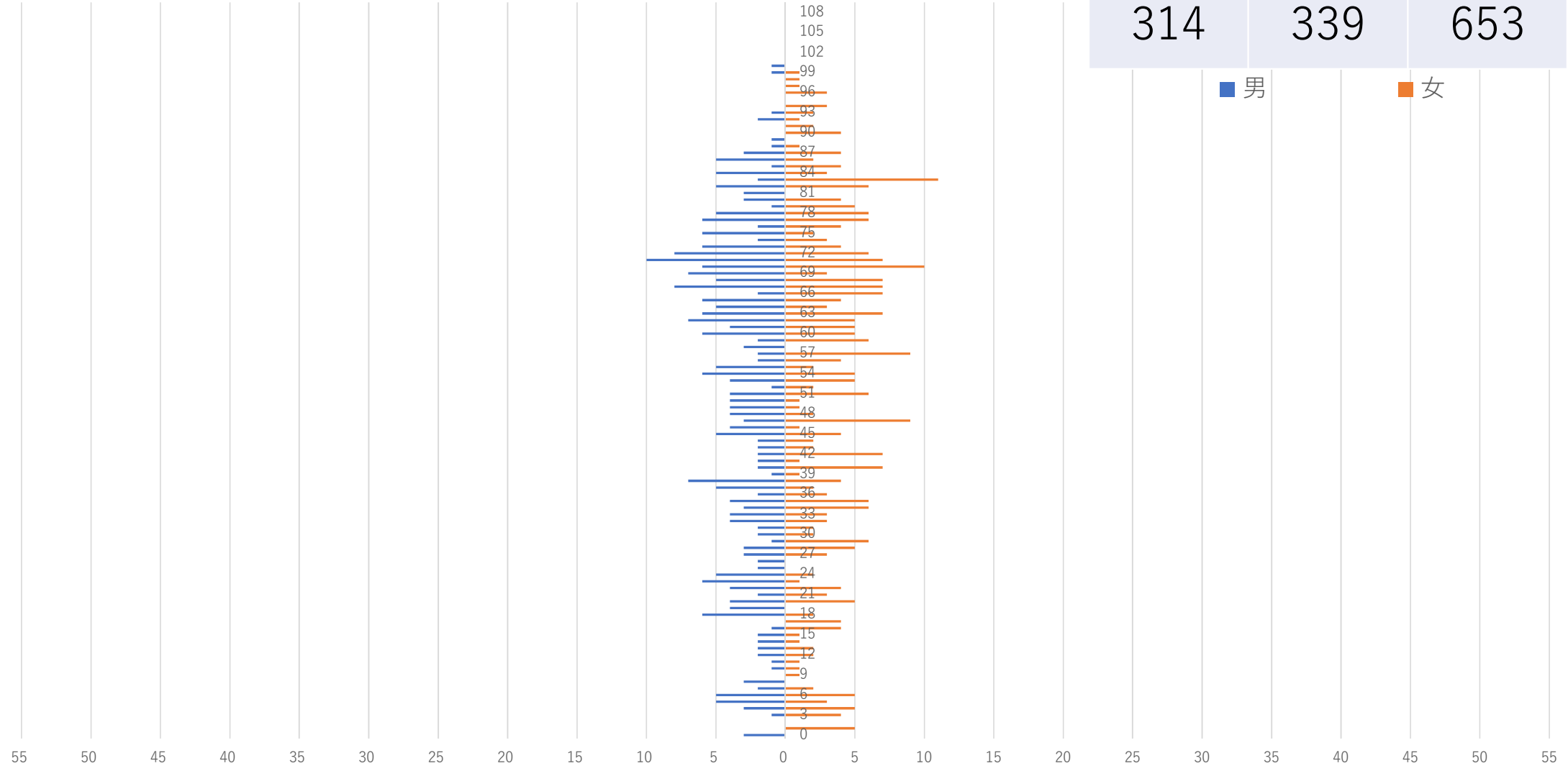




# 広瀬館

男	女	合計
314	339	653

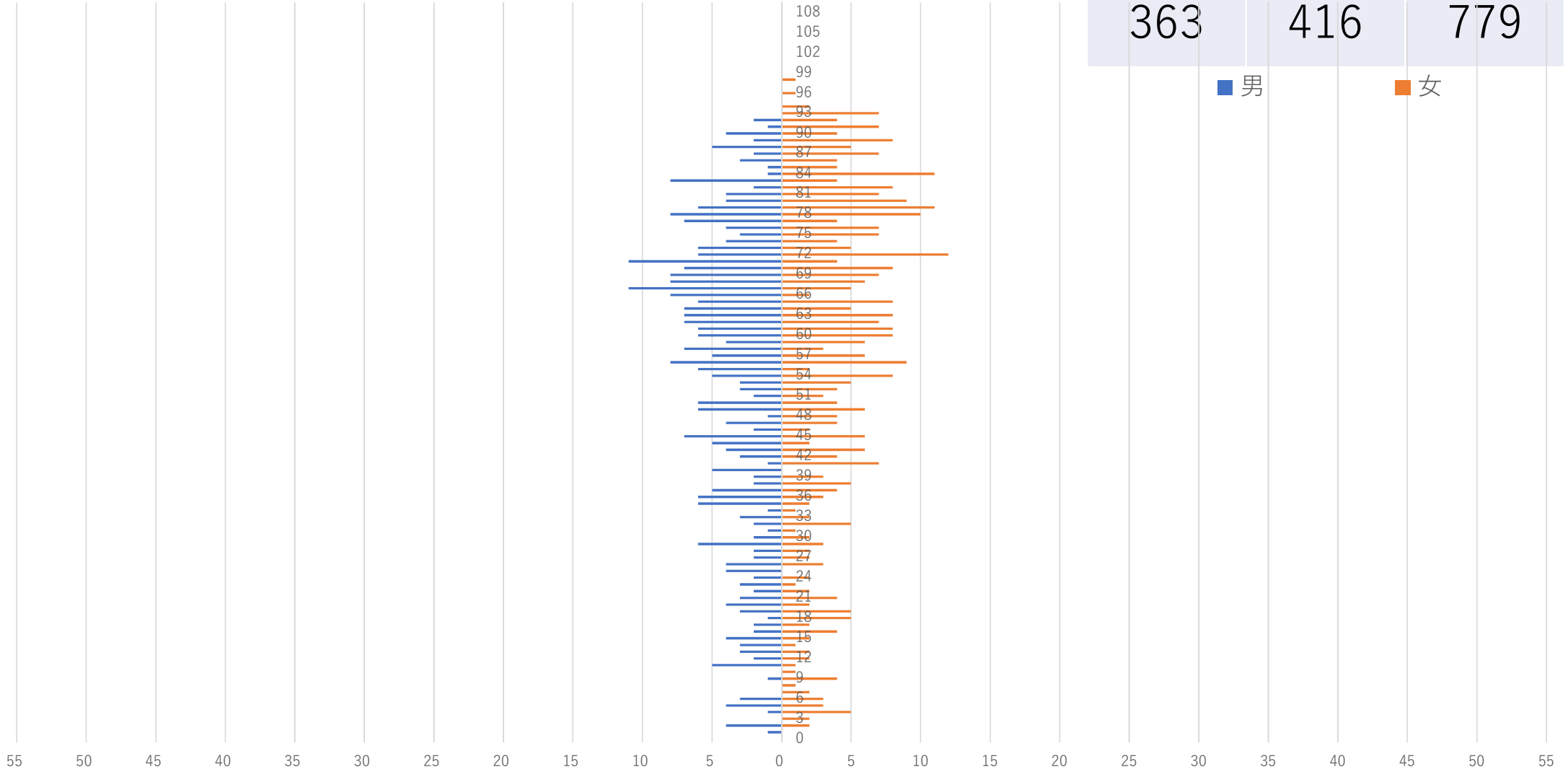
■ 男 ■ 女



# 西太美

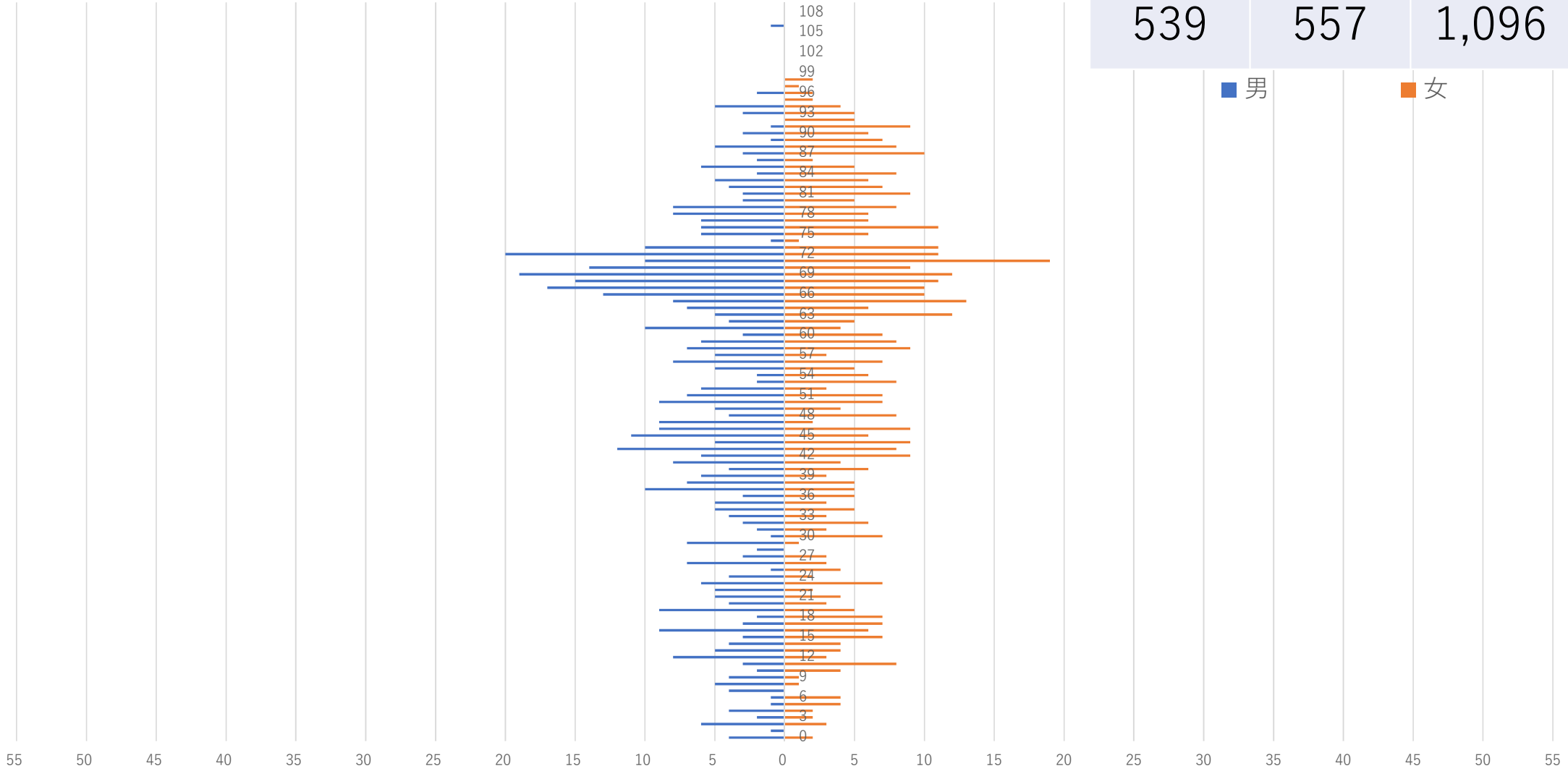
男	女	合計
363	416	779

■ 男 ■ 女



# 東太美

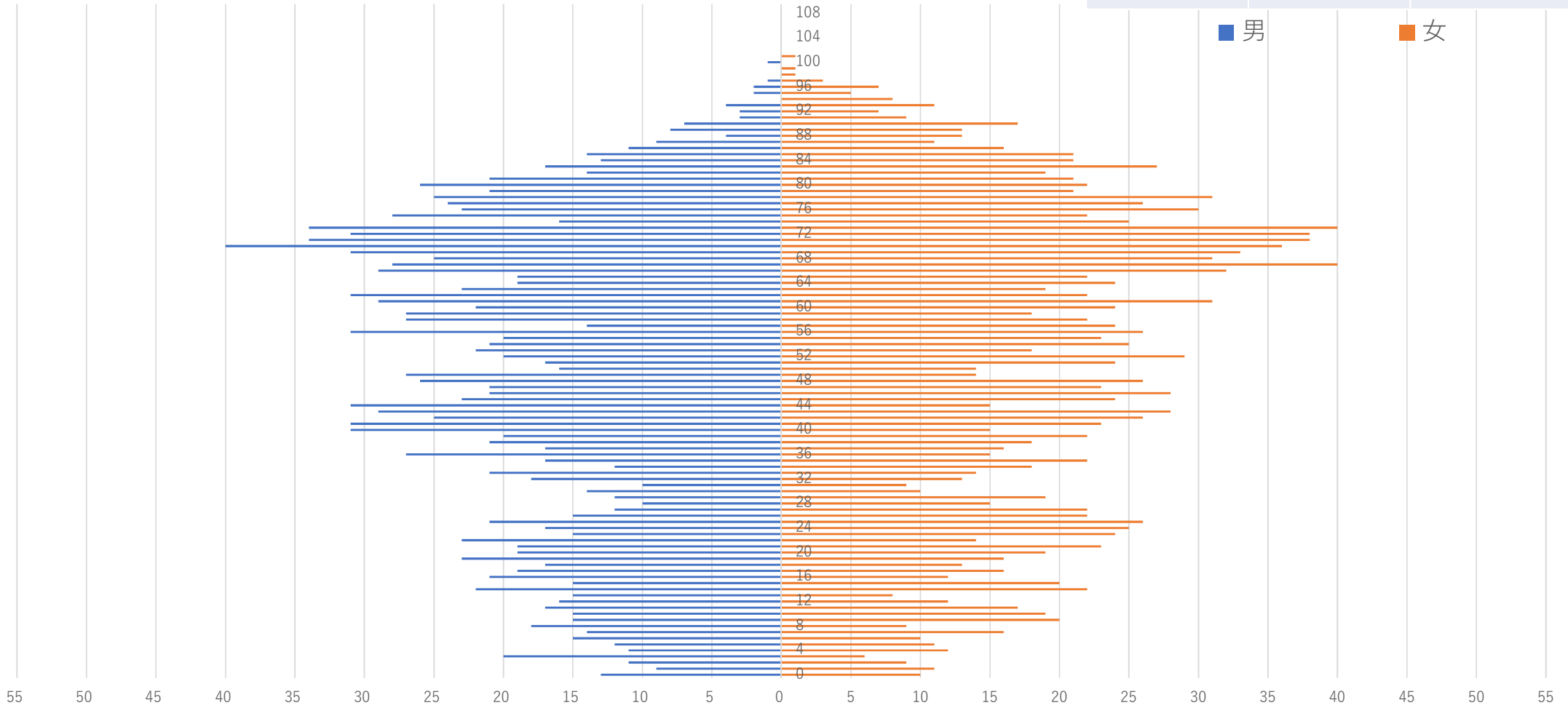
男	女	合計
539	557	1,096



■ 男 ■ 女

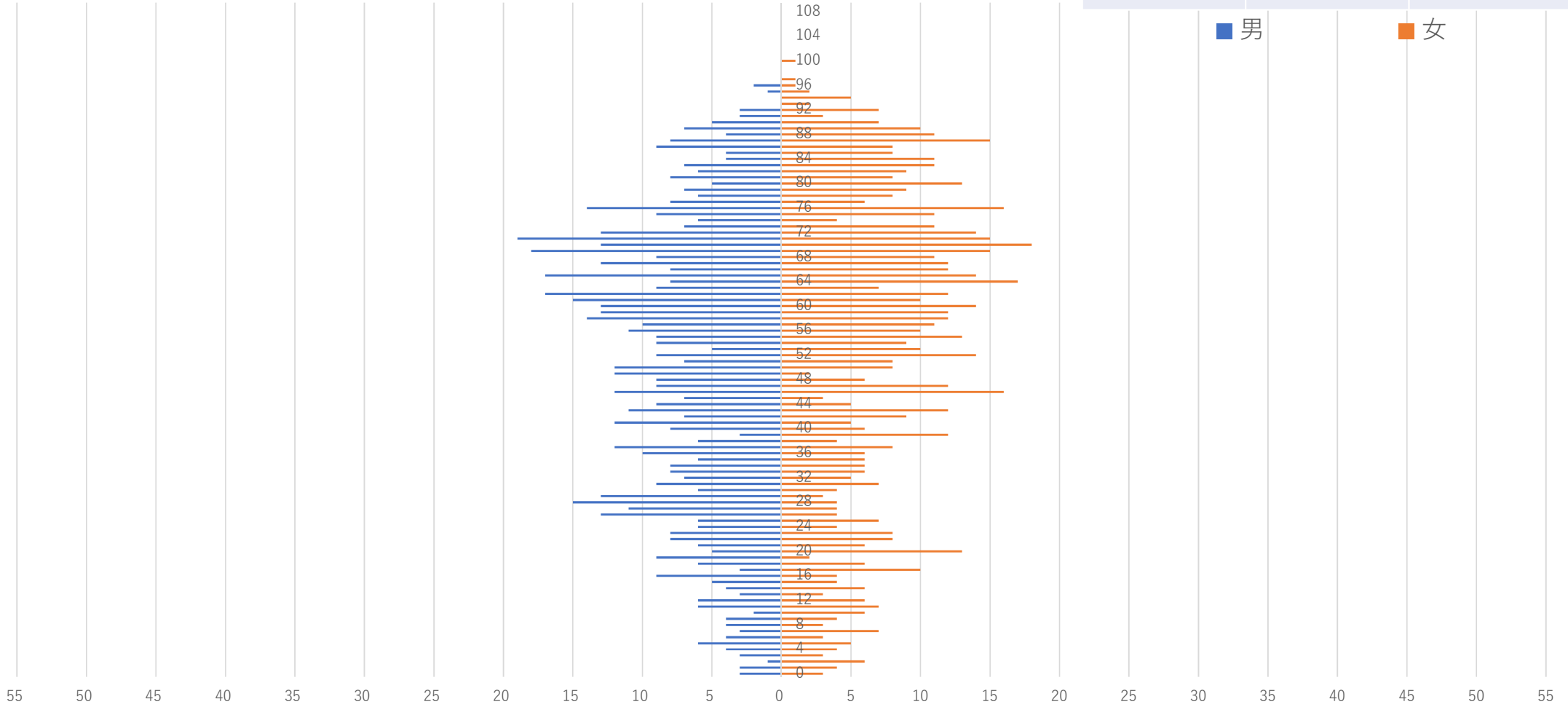
# 吉江

男	女	合計
1,830	1,919	3,749



# 北山田

男	女	合計
754	773	1,527

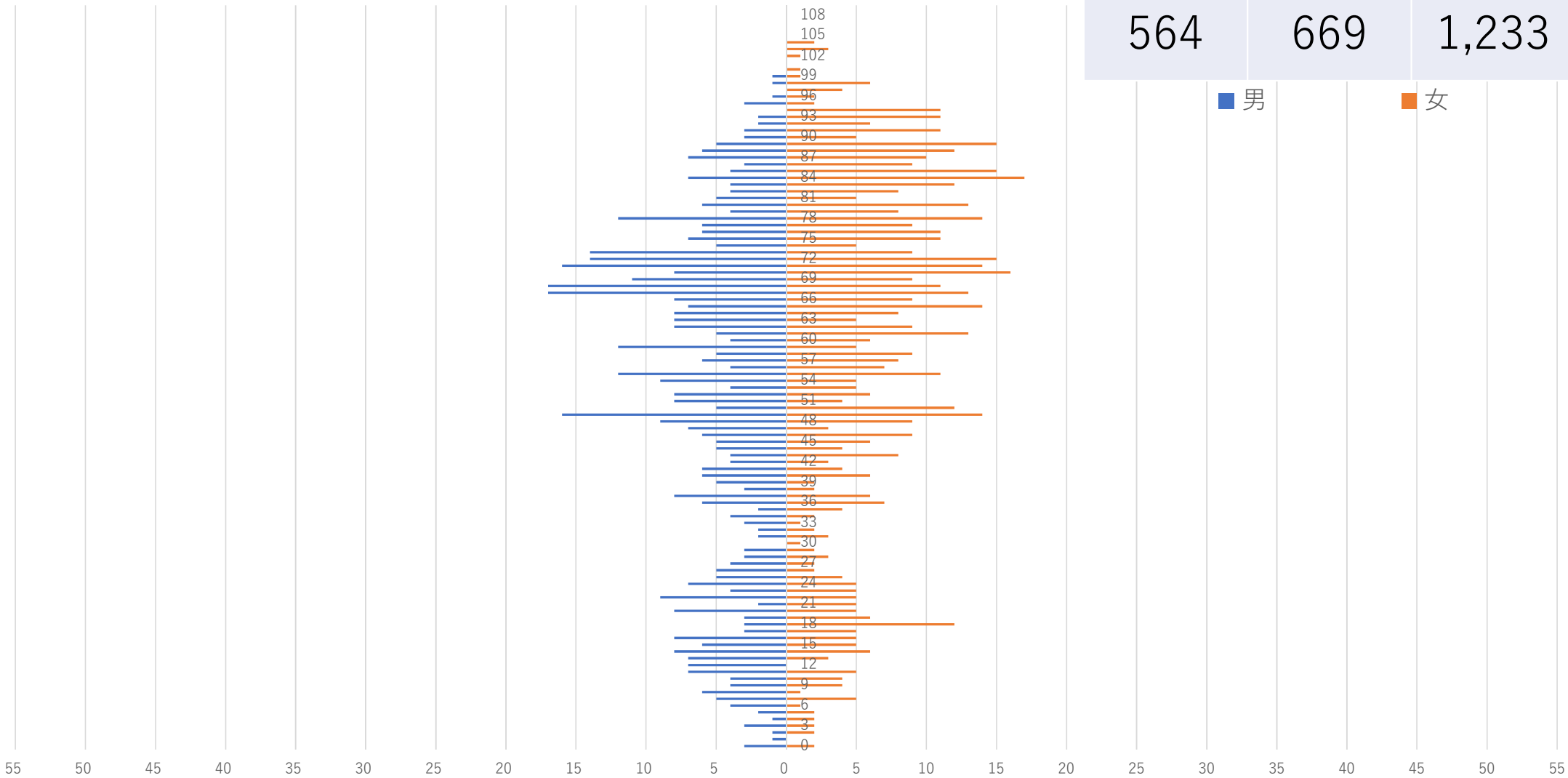


# 山田

男	女	合計
564	669	1,233

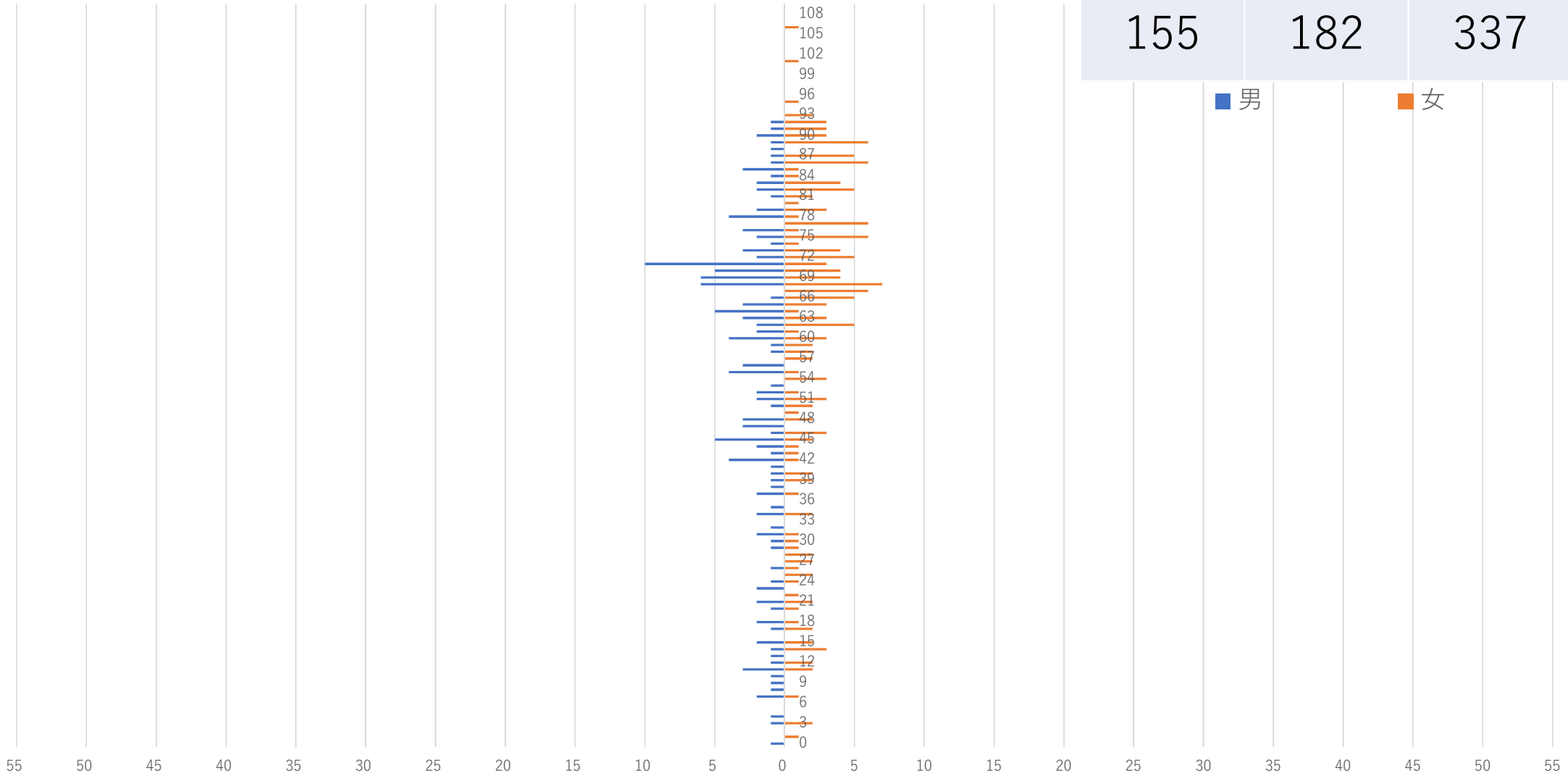
■ 男

■ 女



# 太美山

男	女	合計
155	182	337



■ 男 ■ 女

# 南蟹谷

男	女	合計
235	259	494

