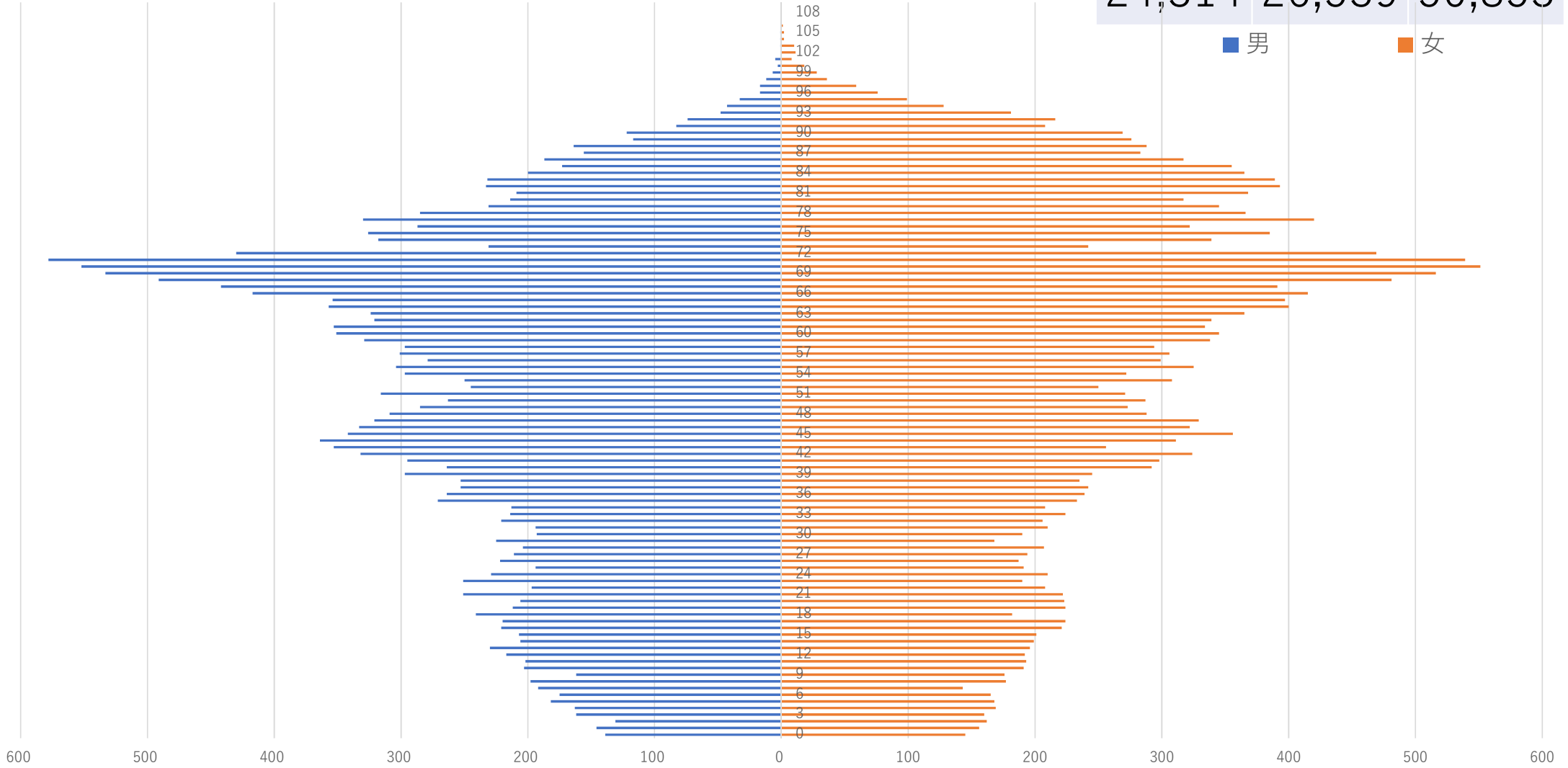


# 南砺市

男	女	合計
24,314	26,539	50,853

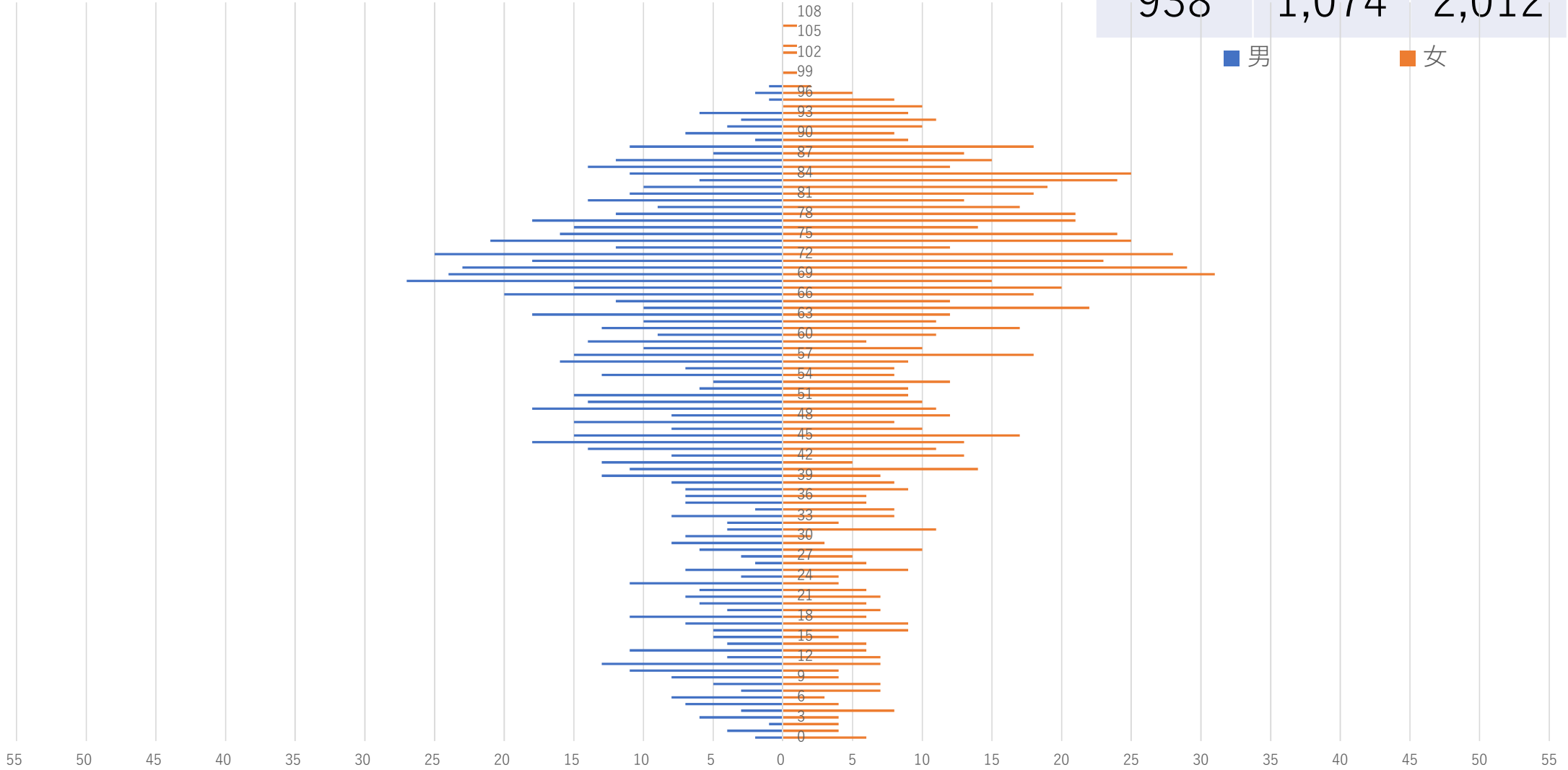
■ 男 ■ 女



# 城端

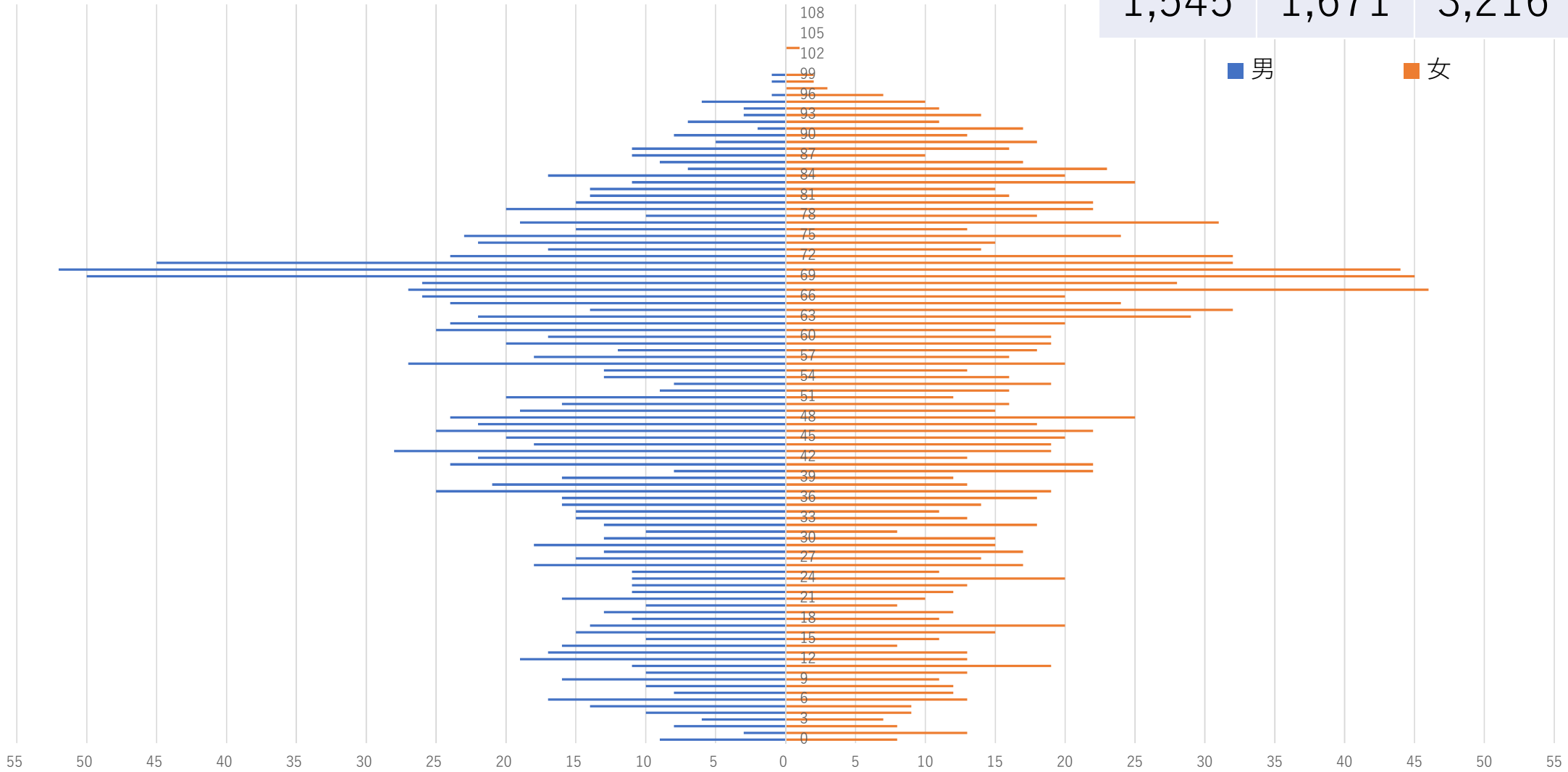
男性	女性	合計
938	1,074	2,012

■ 男 ■ 女



# 南山田

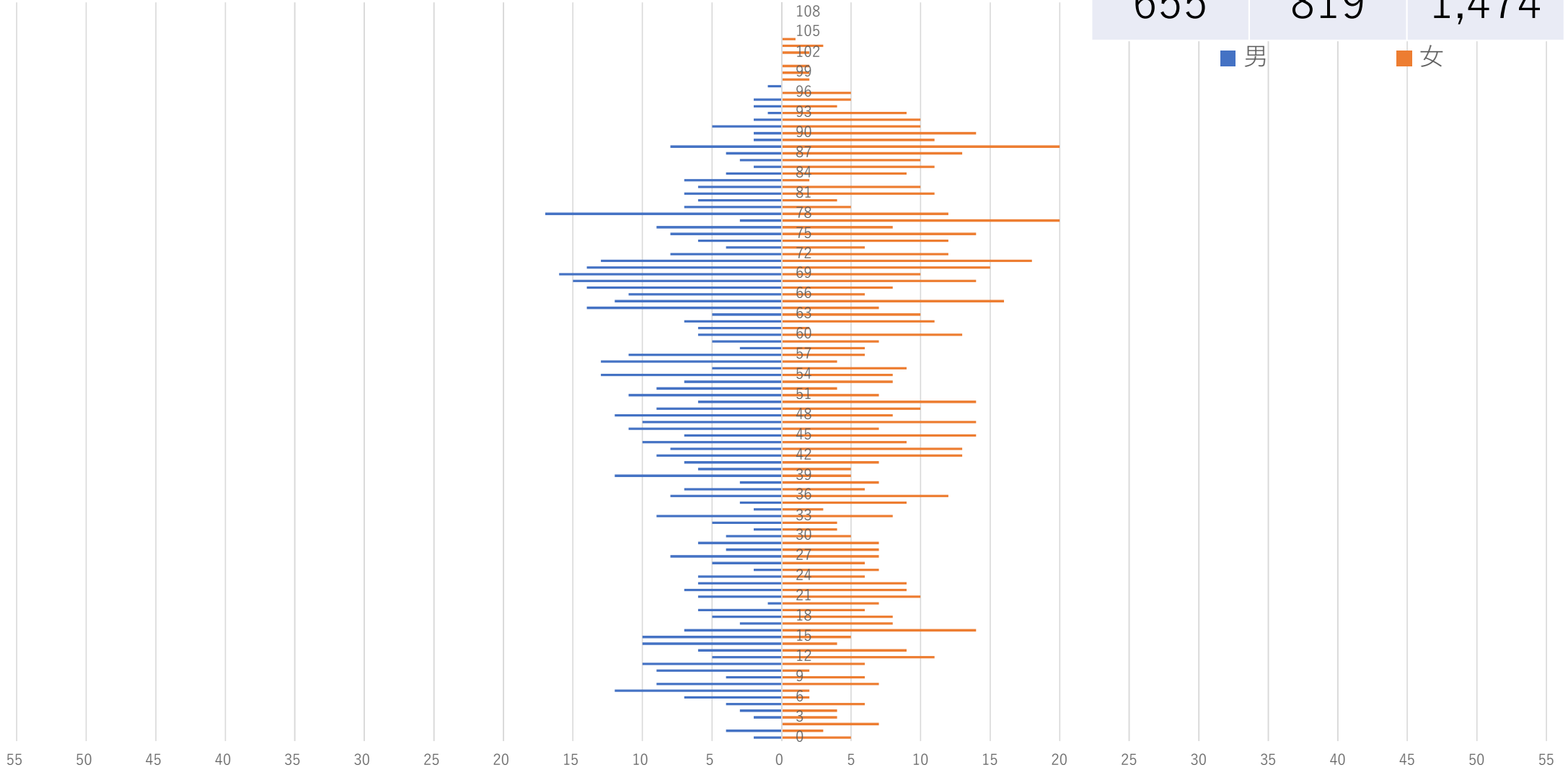
男性	女性	合計
1,545	1,671	3,216



# 大鋸屋

男	女	合計
655	819	1,474

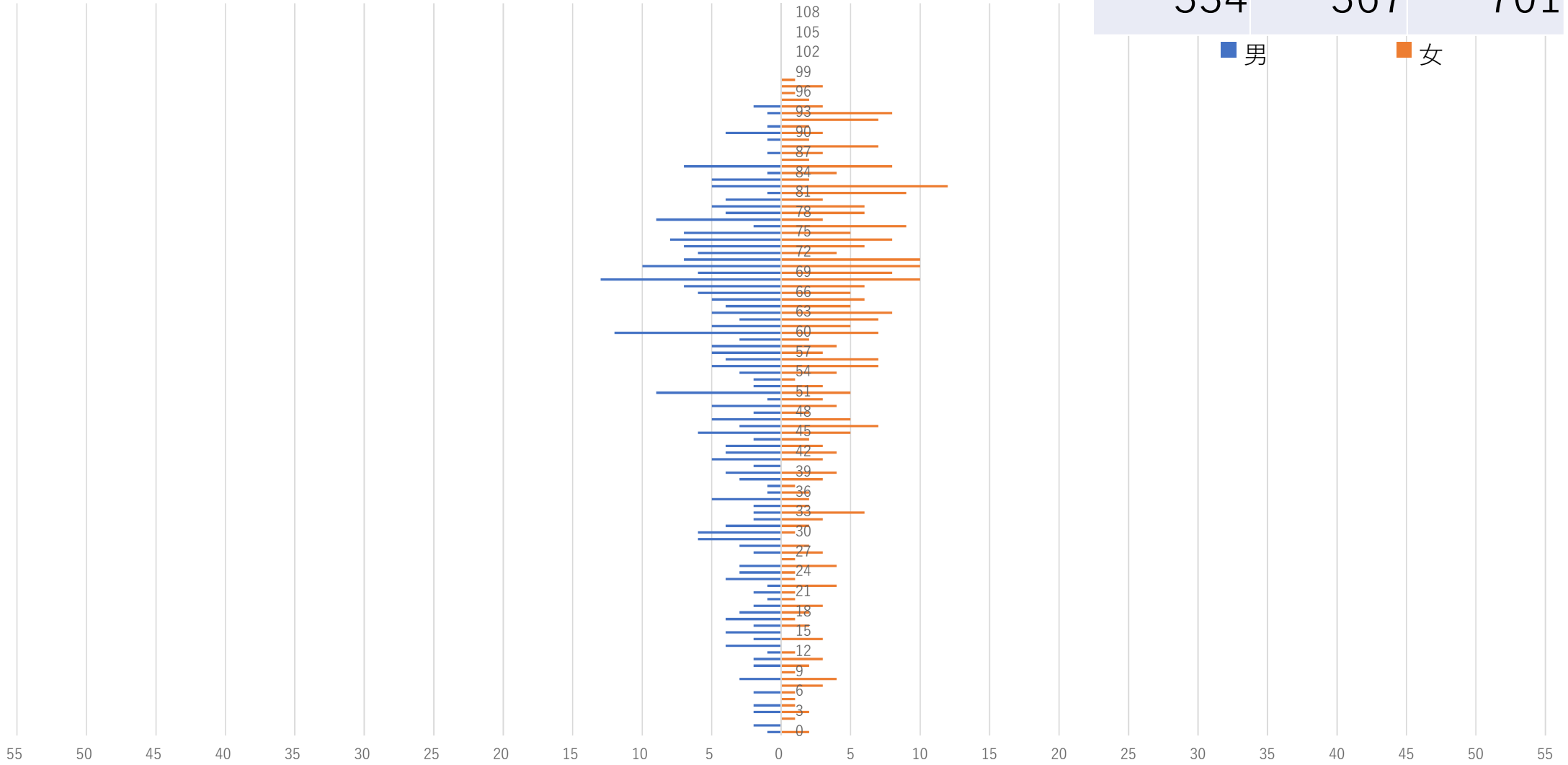
■ 男 ■ 女



# 蓑谷

男性	女性	合計
334	367	701

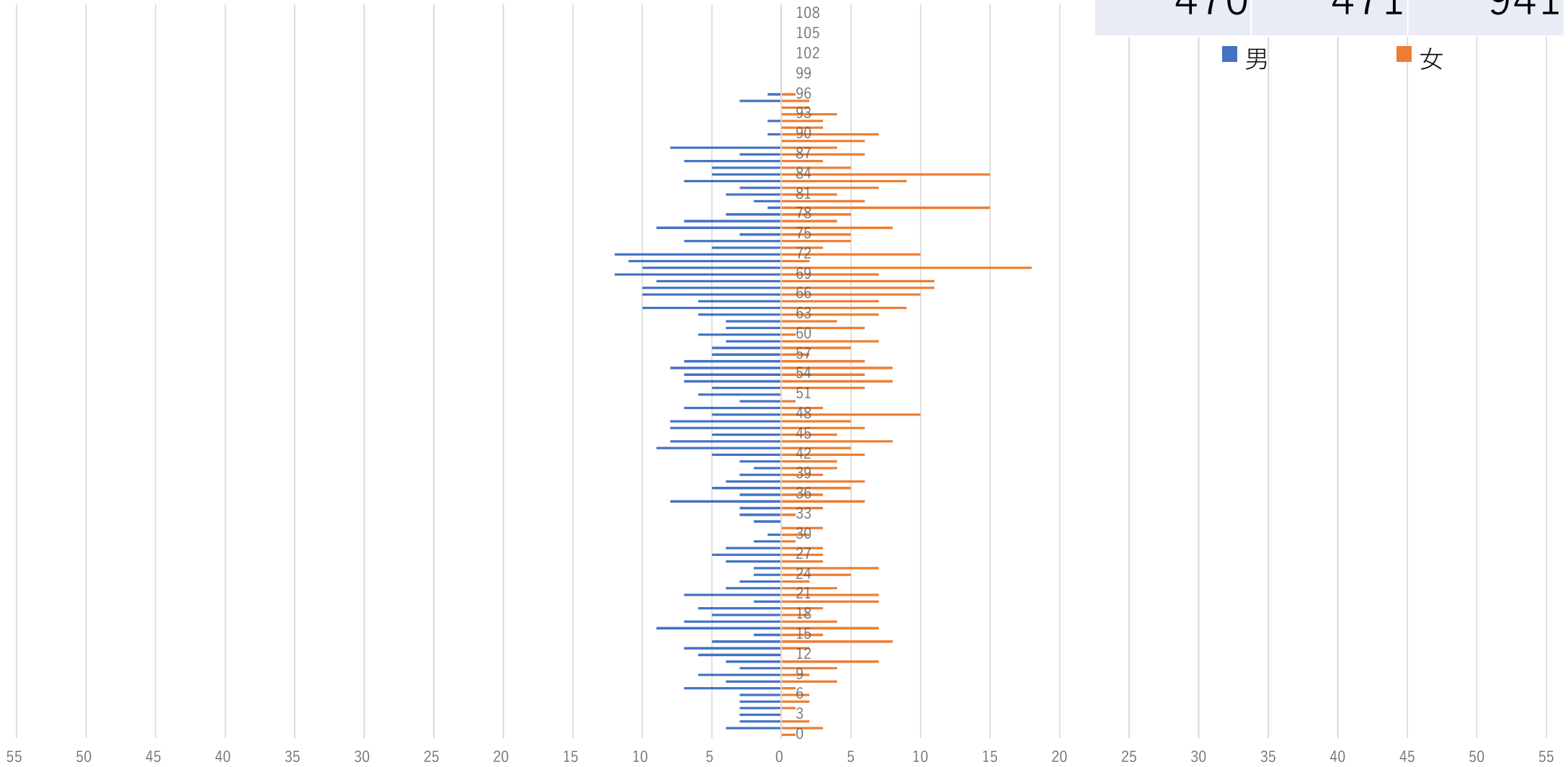
■ 男 ■ 女



# 北野

男性	女性	合計
470	471	941

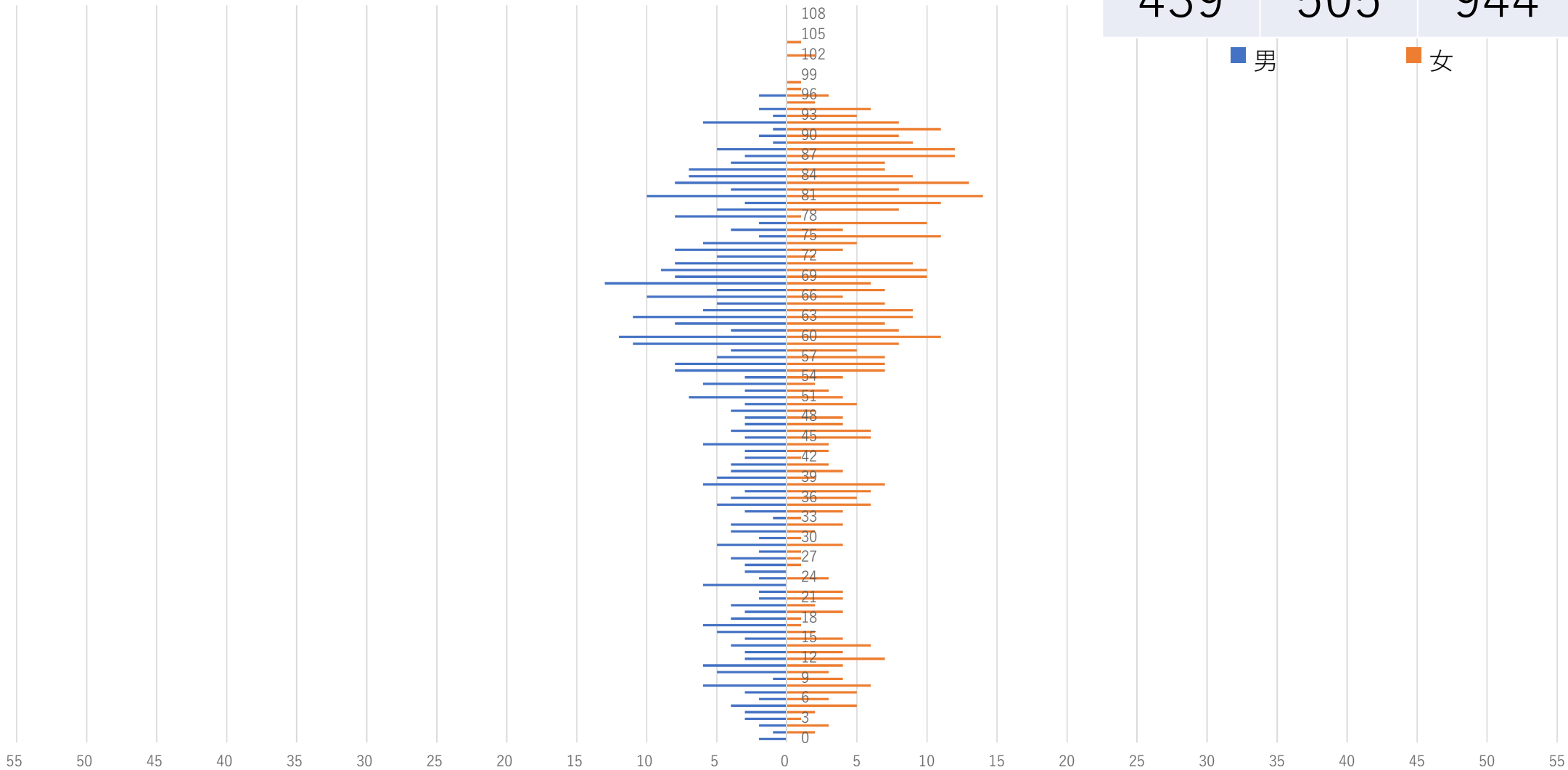
■ 男 ■ 女



# 平

男性	女性	合計
439	505	944

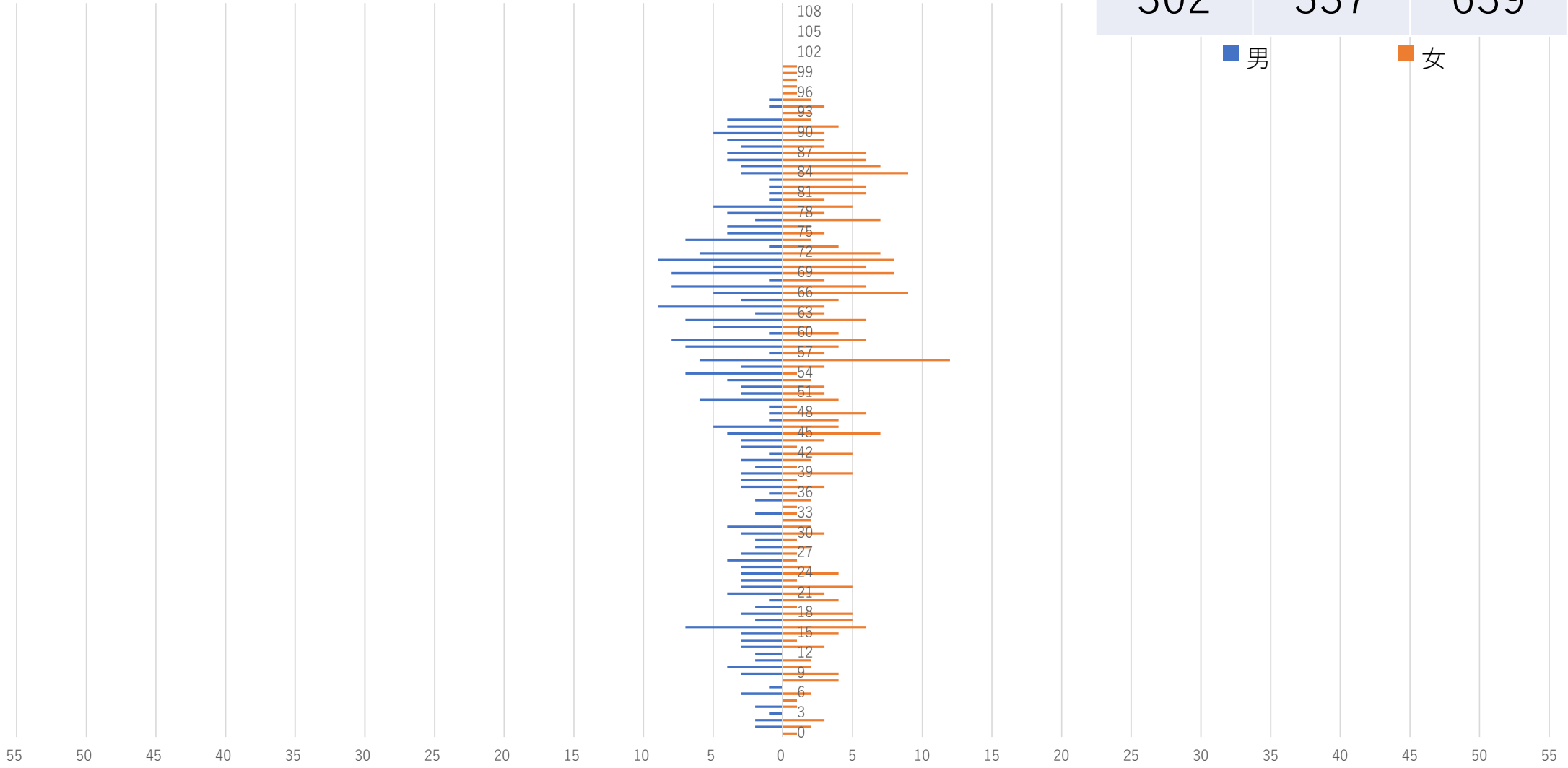
■ 男 ■ 女



# 上平

男性	女性	合計
302	337	639

■ 男 ■ 女

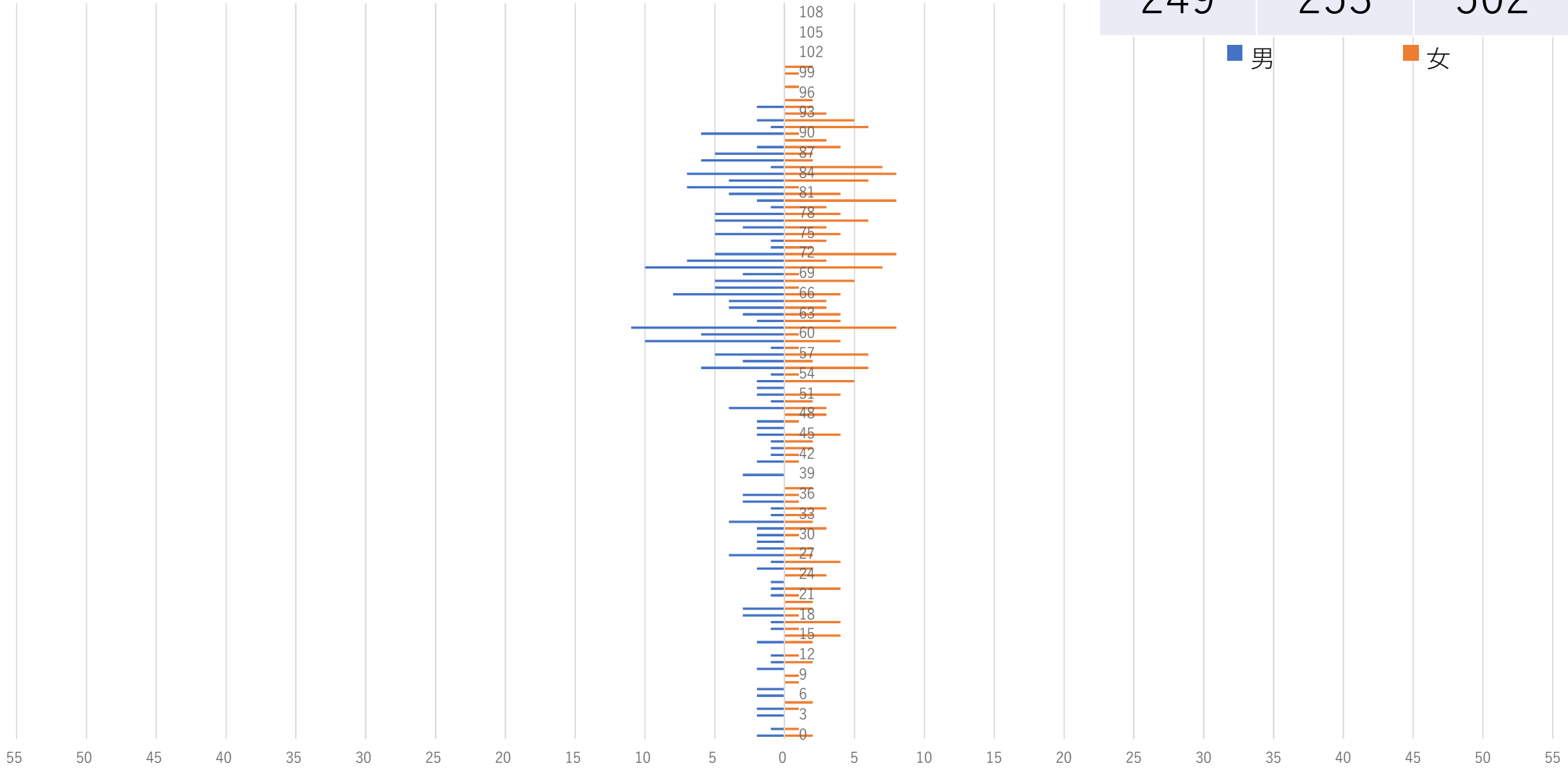




# 利賀

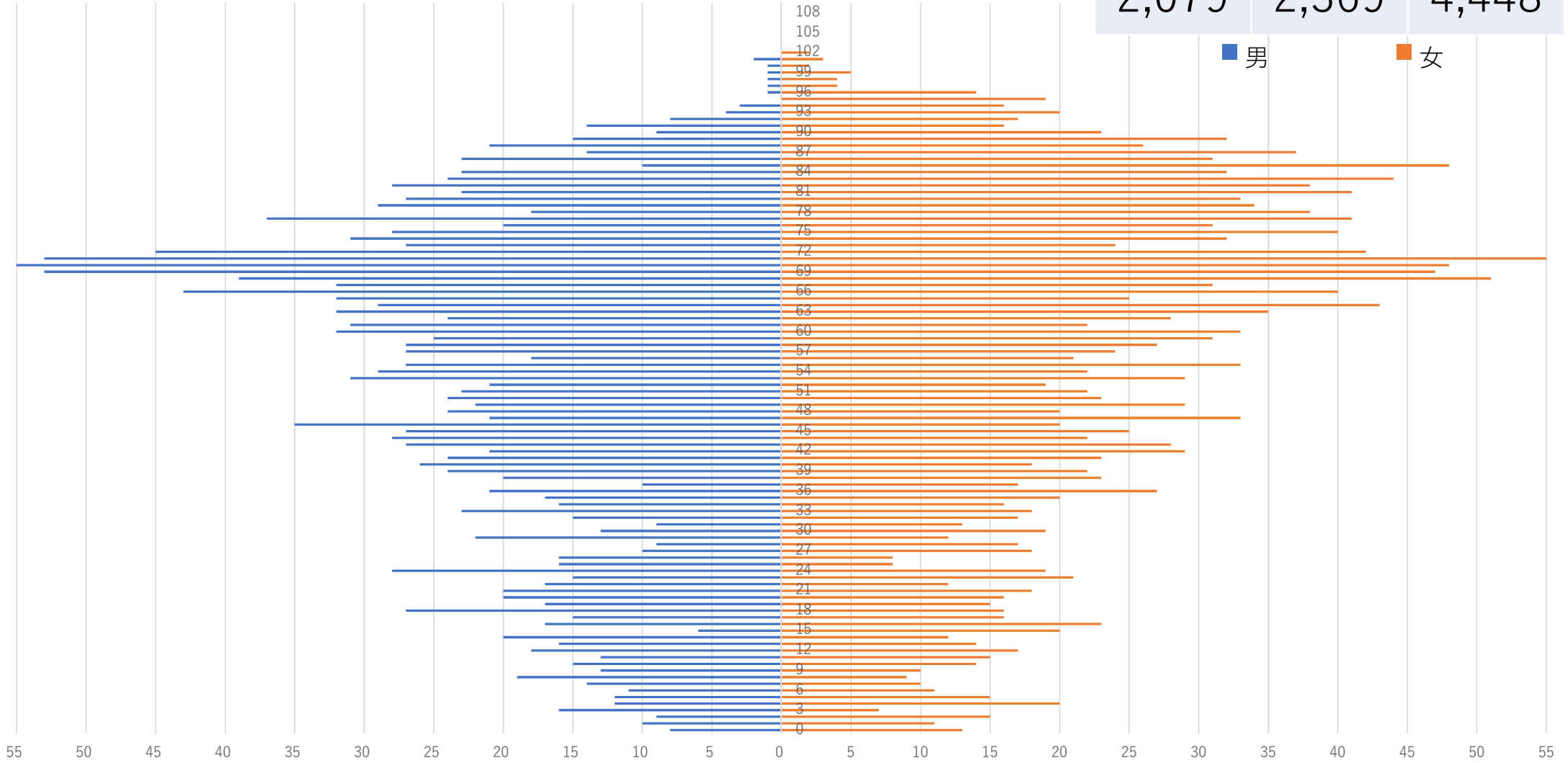
男性	女性	合計
249	253	502

■ 男 ■ 女



# 井波

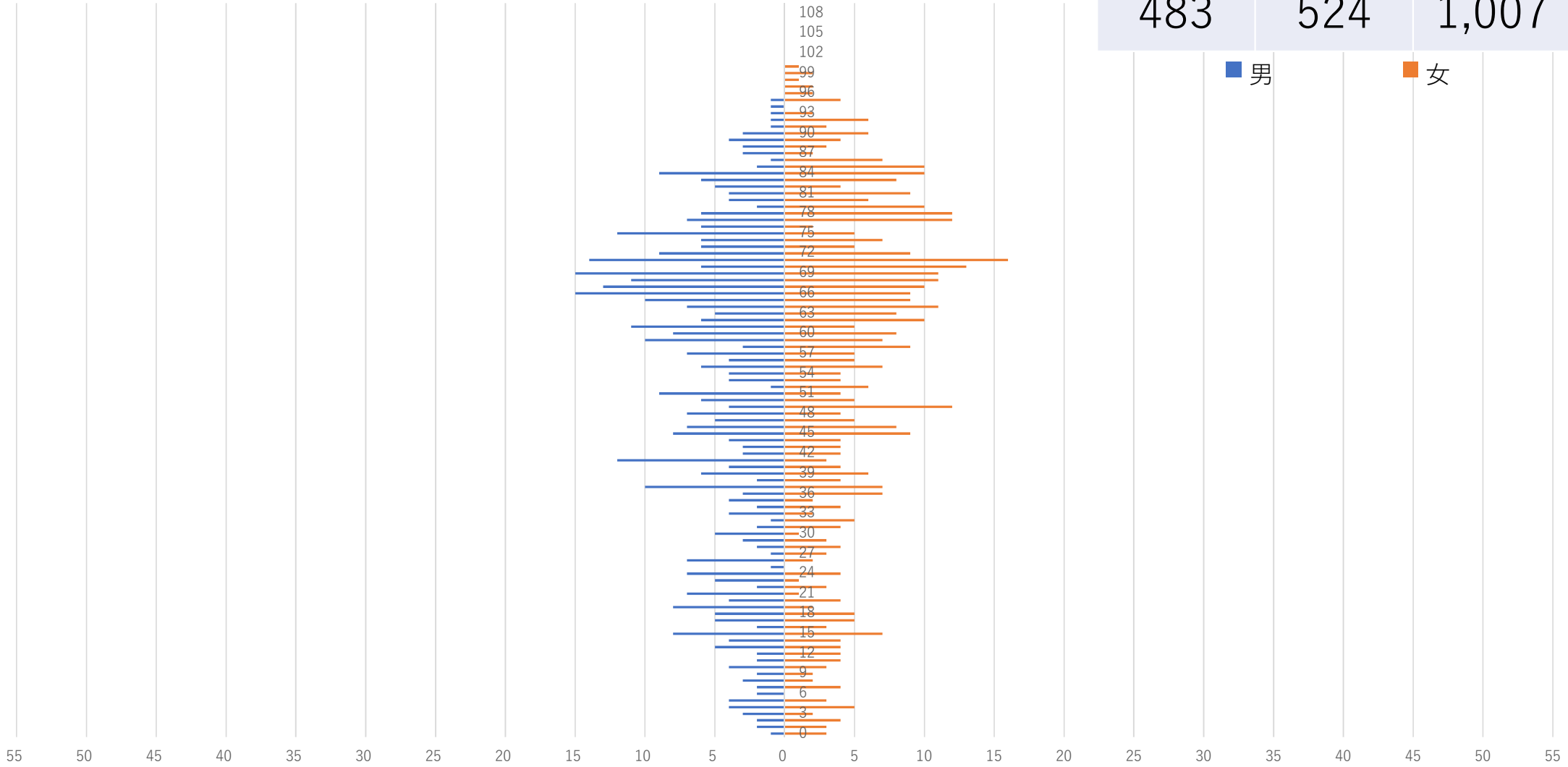
男性	女性	合計
2,079	2,369	4,448



# 南山見

男性	女性	合計
483	524	1,007

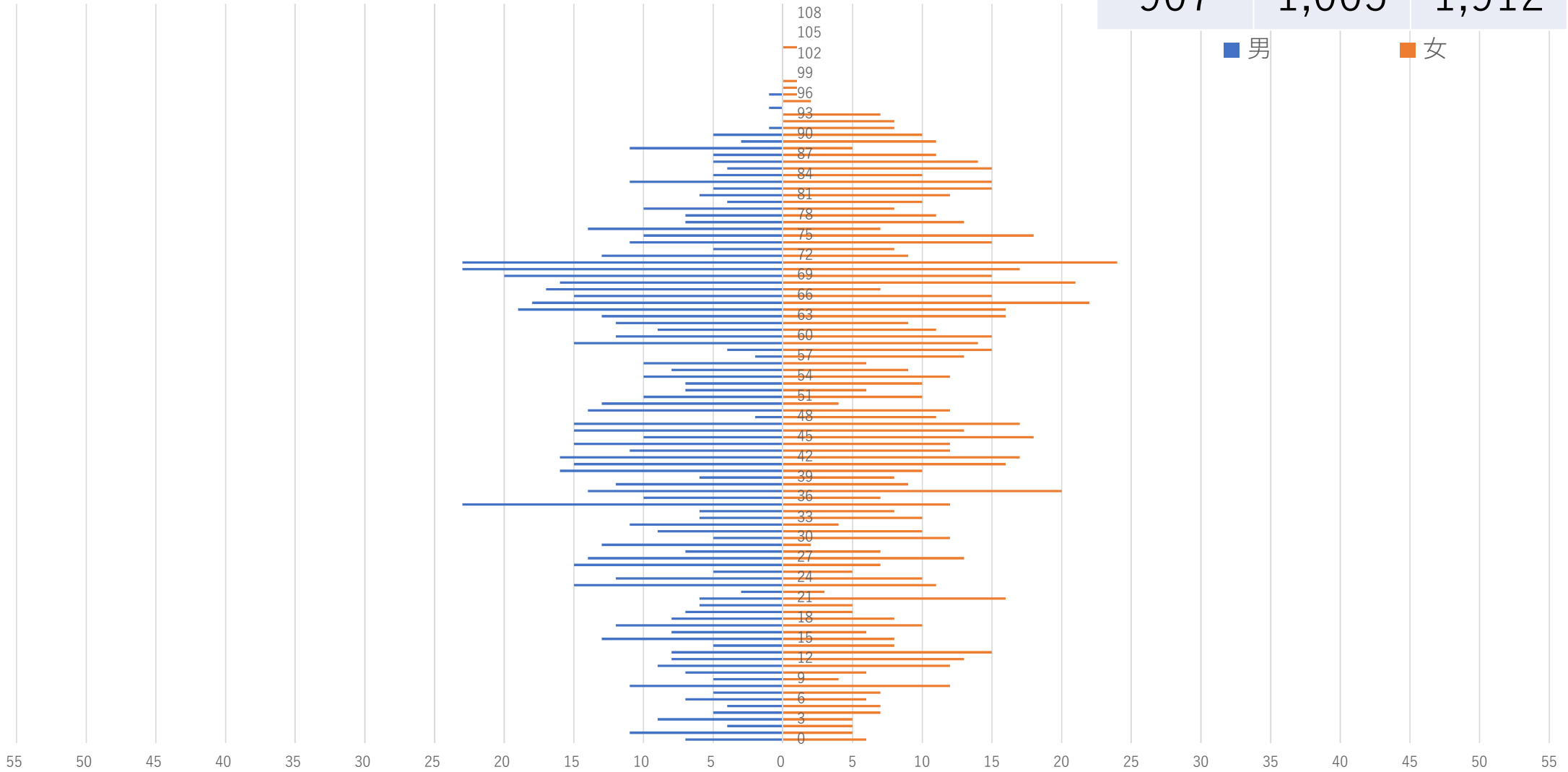
■ 男 ■ 女



# 山野

男	女	合計
907	1,005	1,912

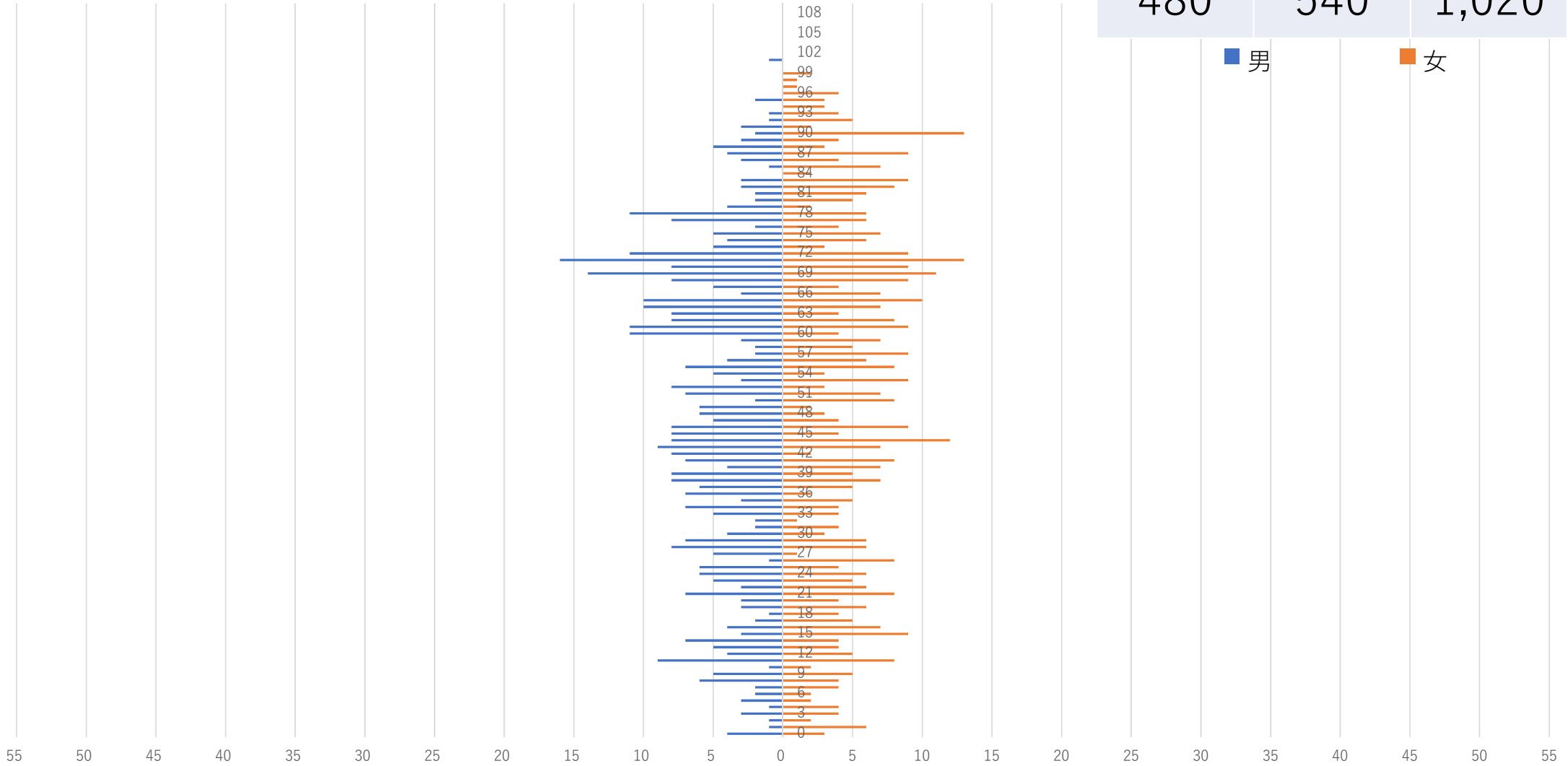
■ 男 ■ 女



# 高瀬

男性	女性	合計
480	540	1,020

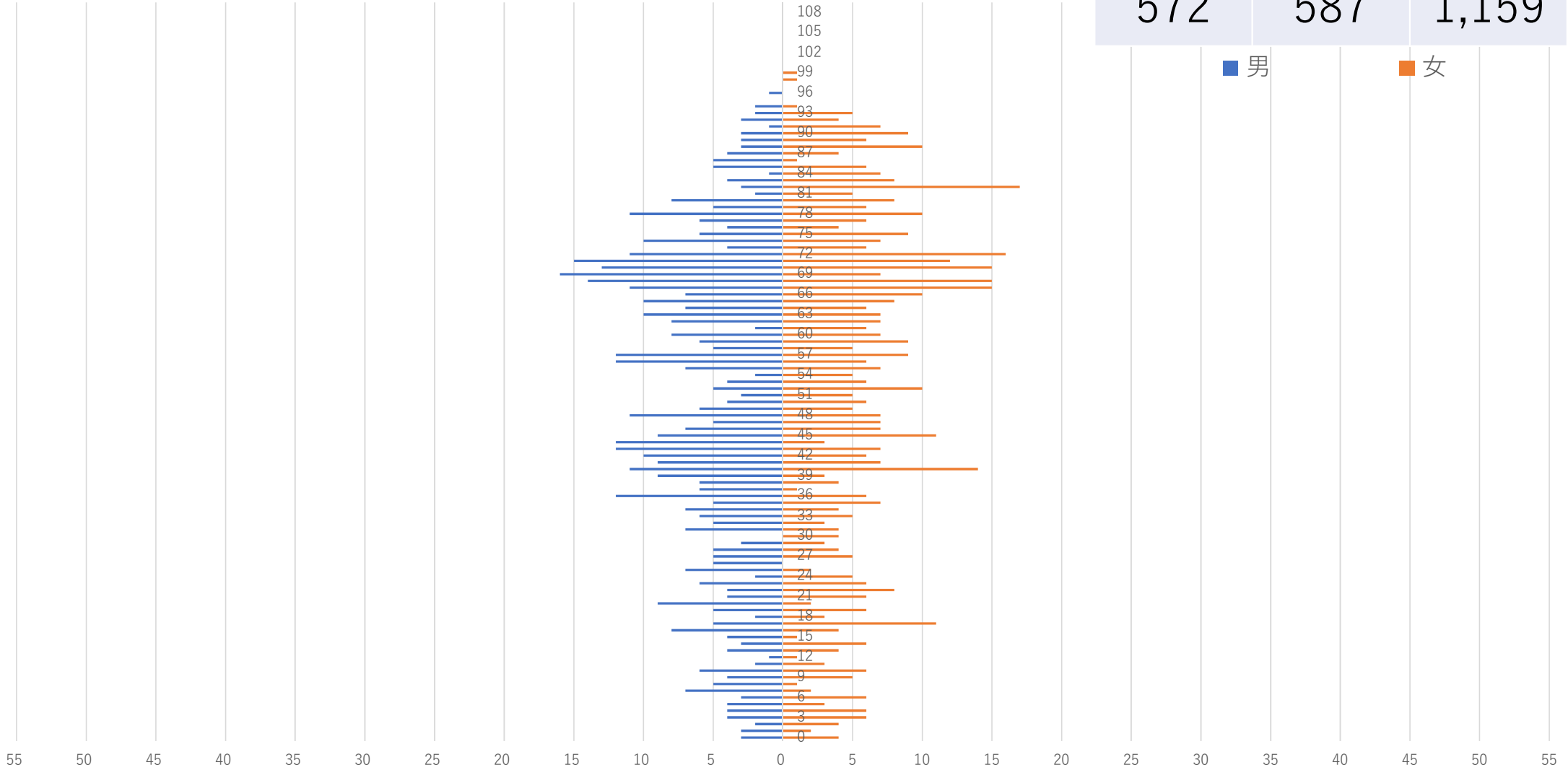
■ 男 ■ 女



# 井口

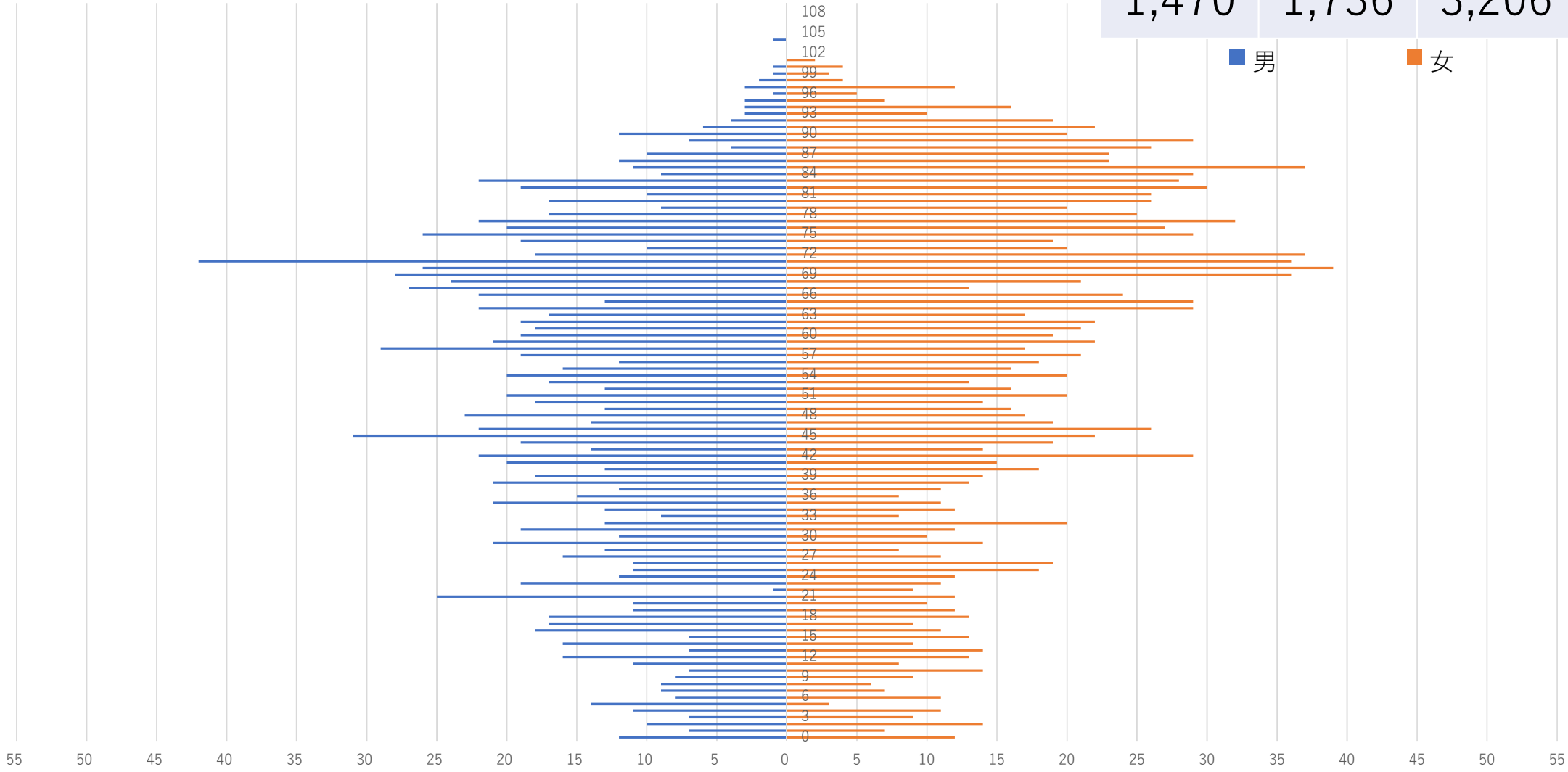
男	女	合計
572	587	1,159

■ 男 ■ 女



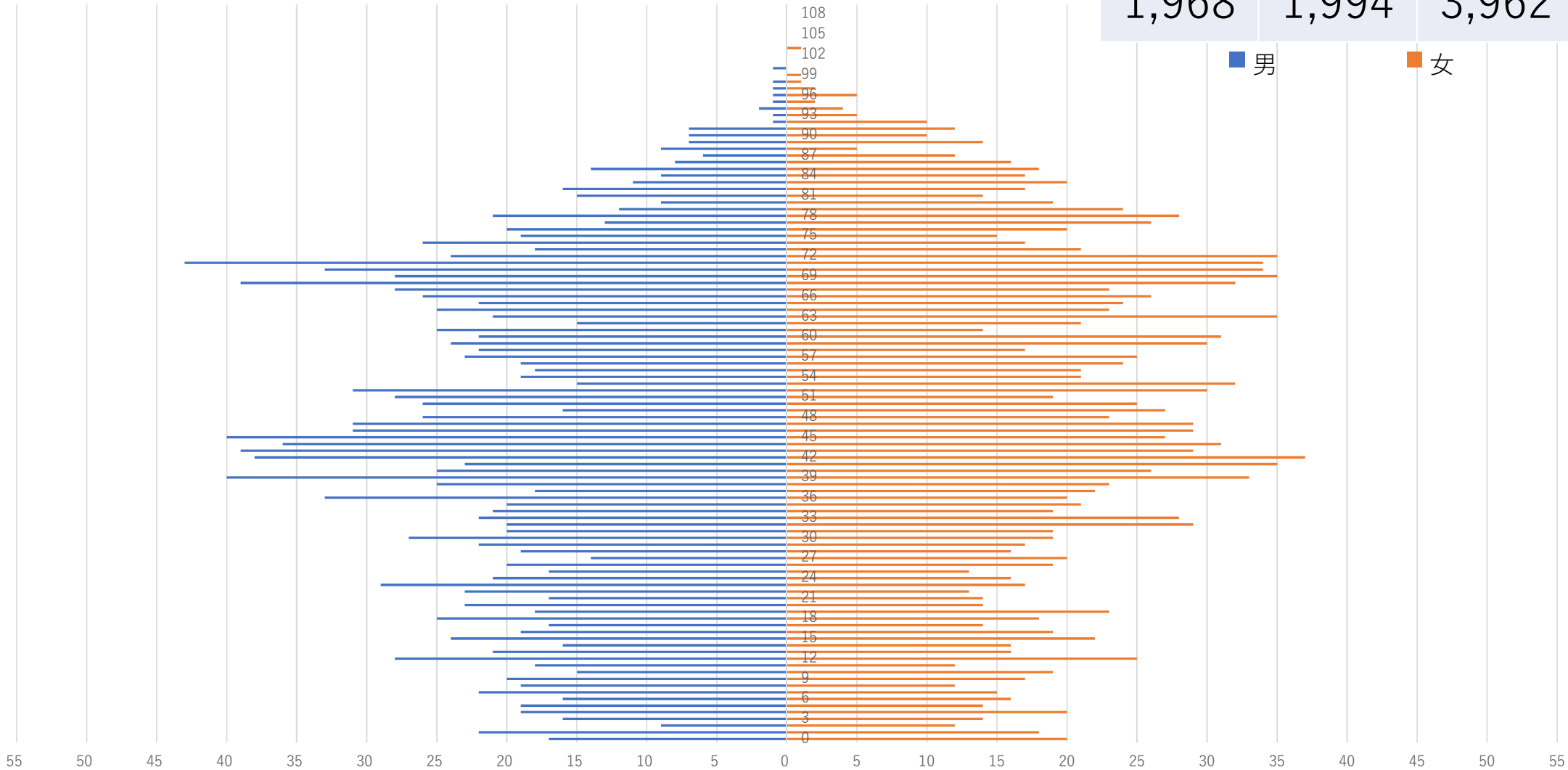
# 福野中部

男性	女性	合計
1,470	1,736	3,206



# 福野北部

男性	女性	合計
1,968	1,994	3,962

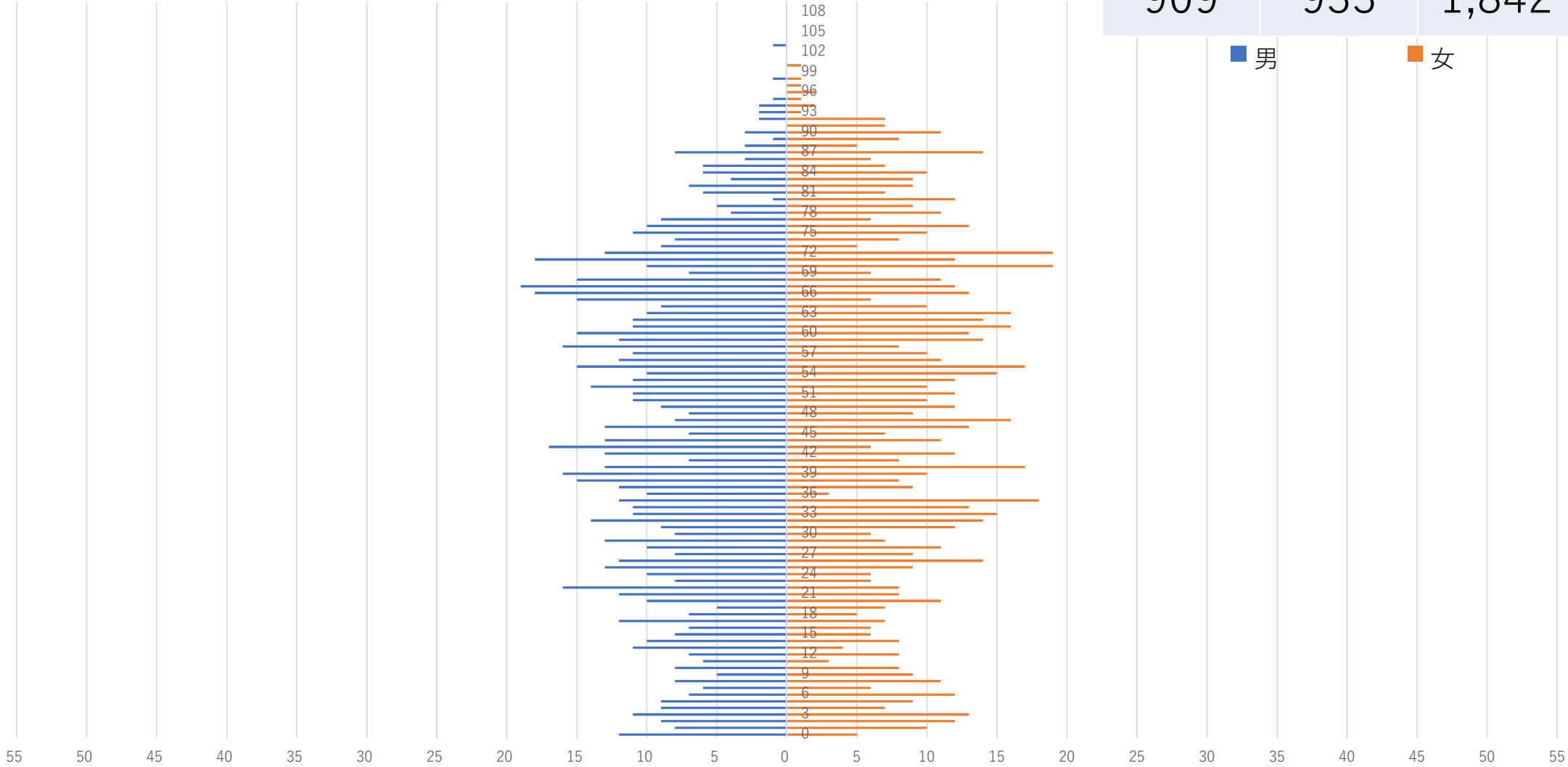




# 福野東部

男性	女性	合計
909	933	1,842

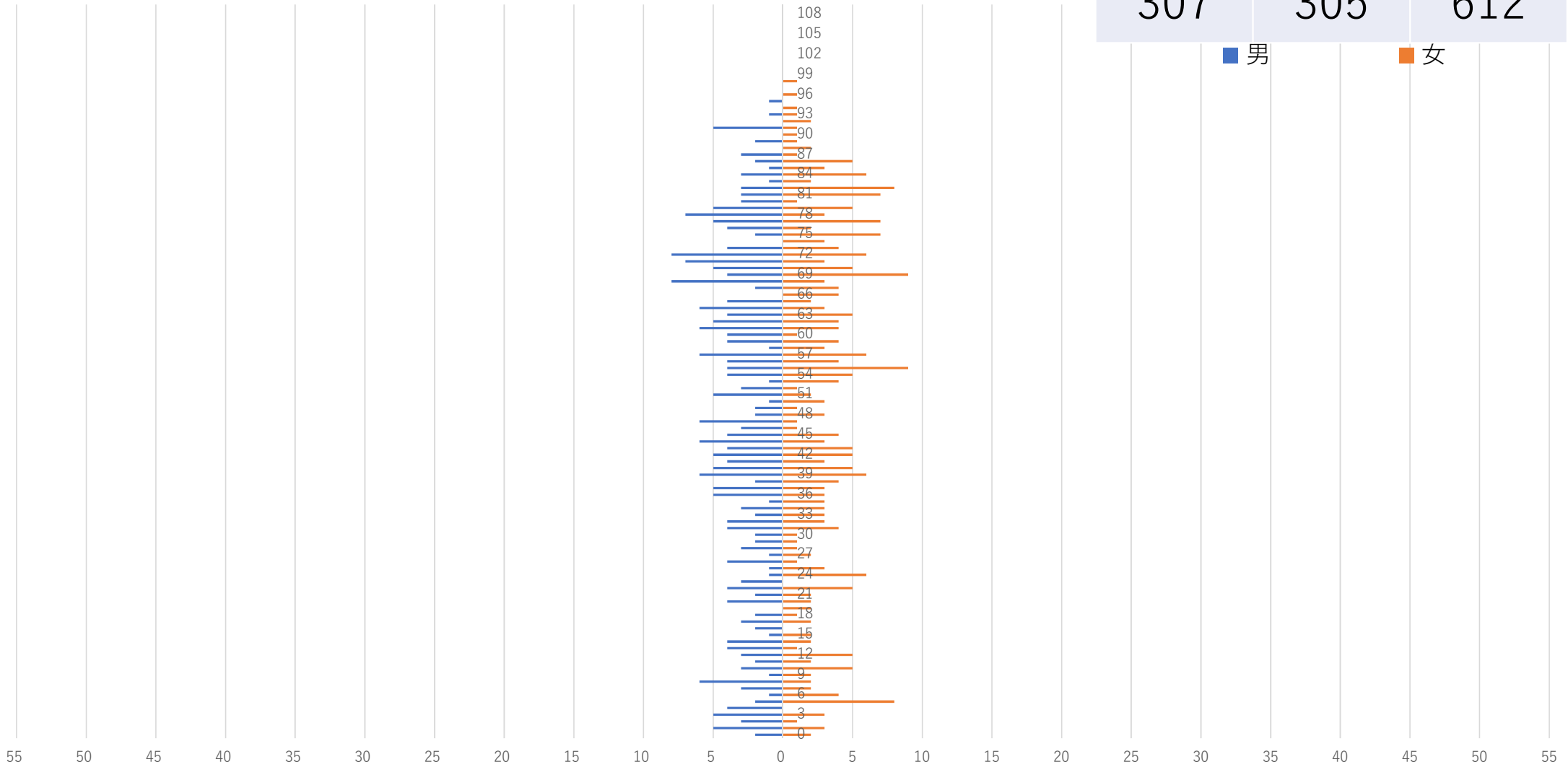
■ 男 ■ 女



# 高瀬西

男性	女性	合計
307	305	612

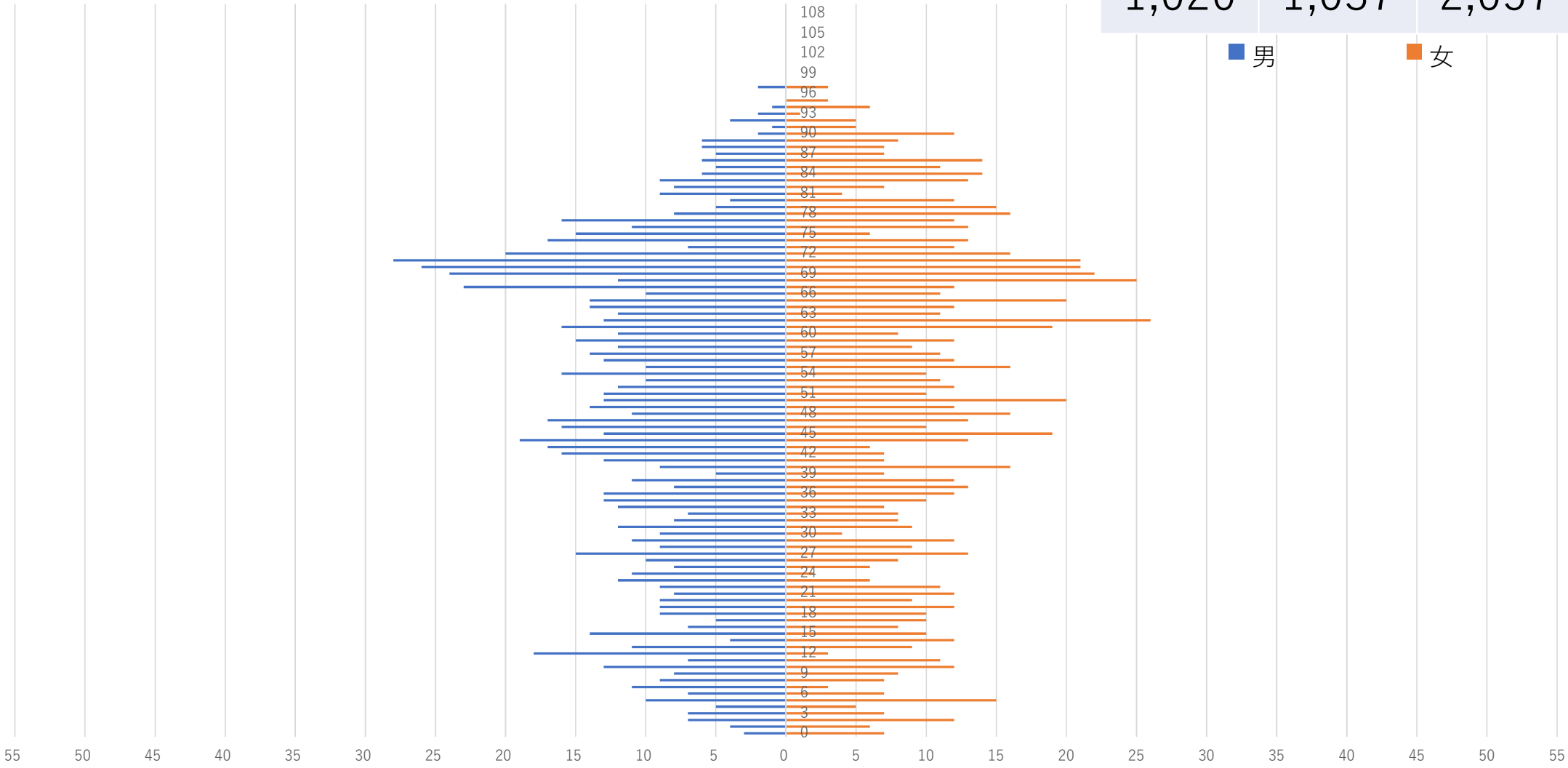
■ 男 ■ 女



# 福野南部

男性	女性	合計
1,020	1,037	2,057

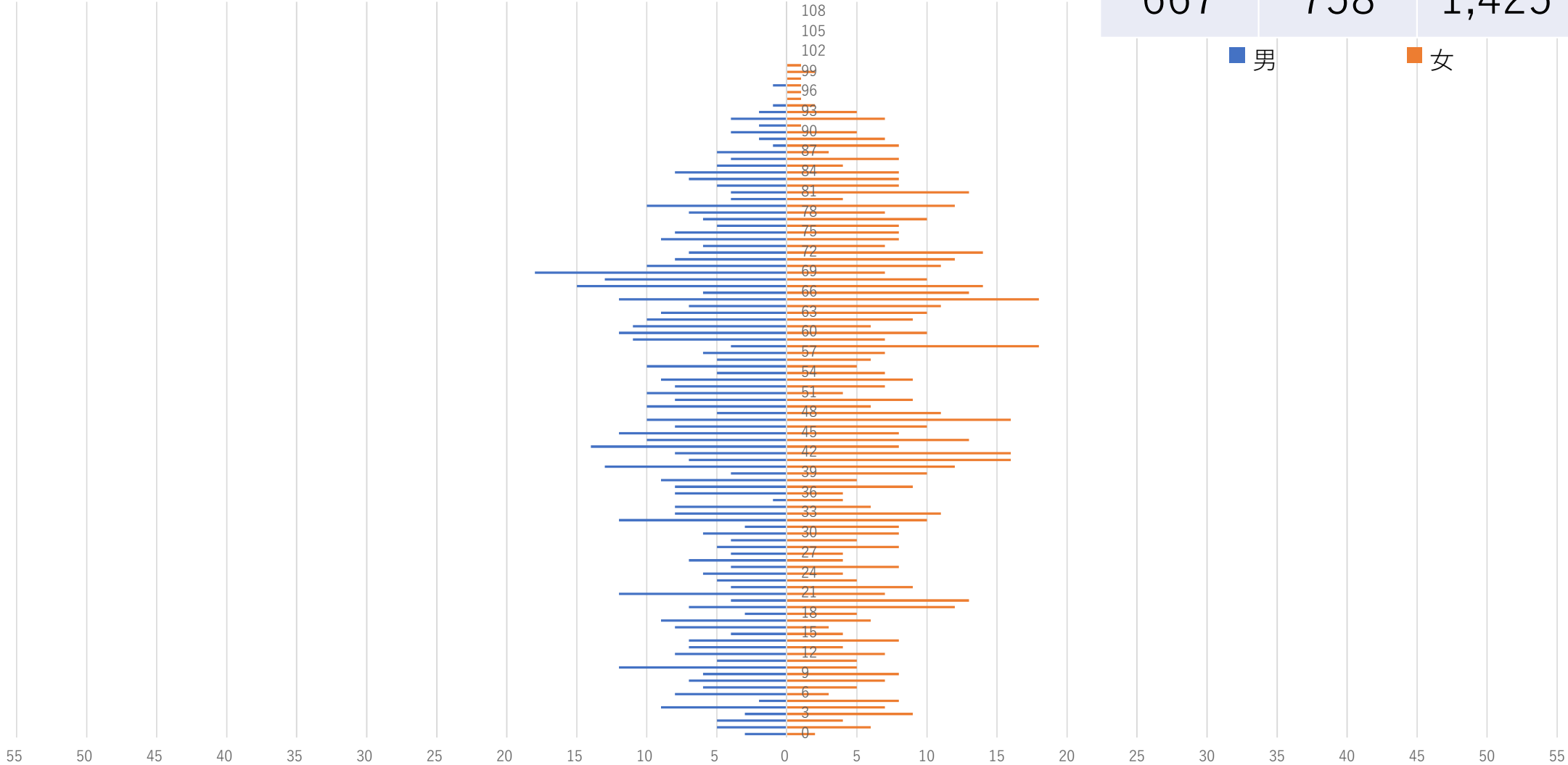
■ 男 ■ 女



# 福野西部

男性	女性	合計
667	758	1,425

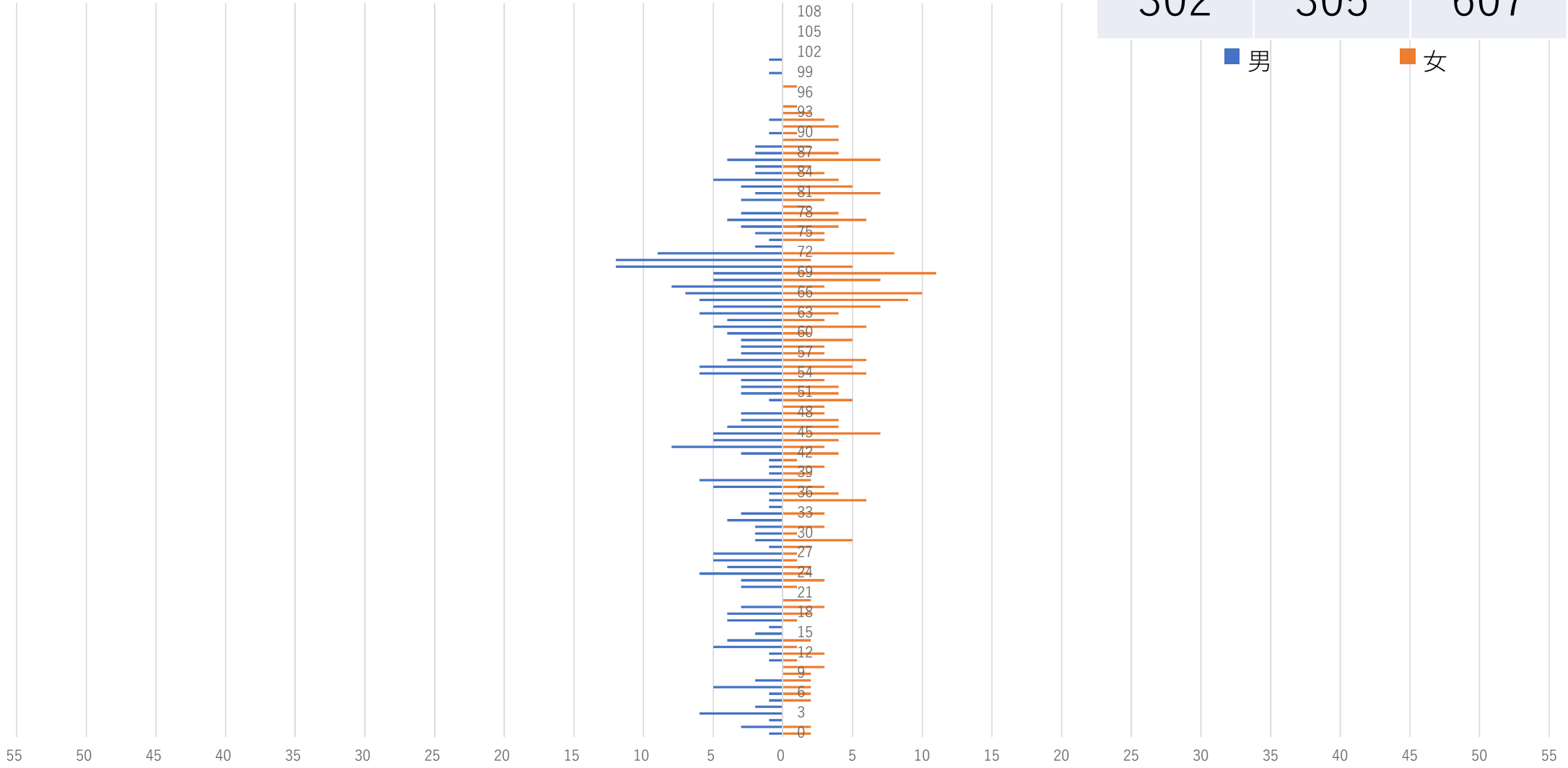
■ 男 ■ 女



# 安居

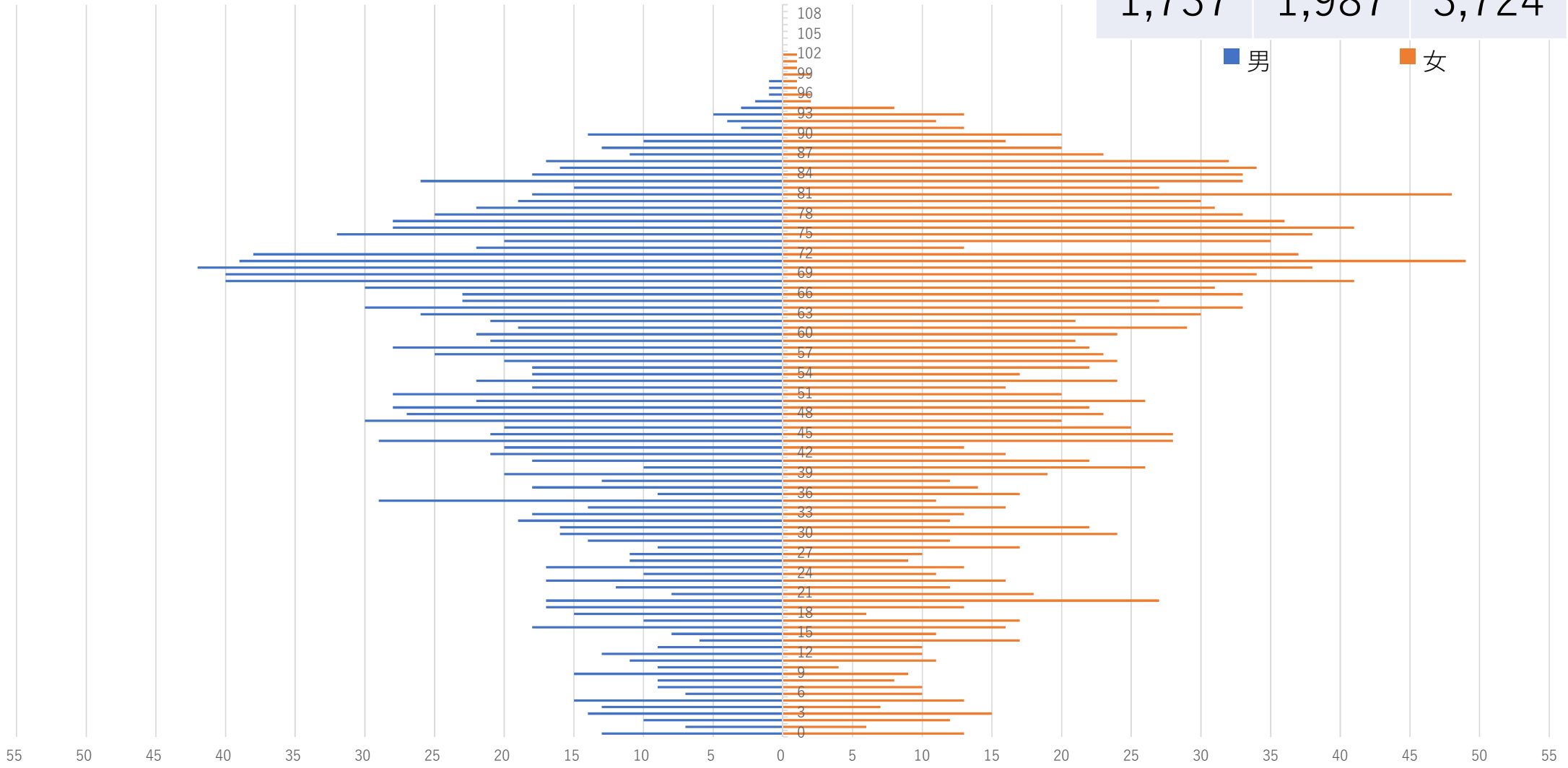
男性	女性	合計
302	305	607

■ 男 ■ 女



# 福光

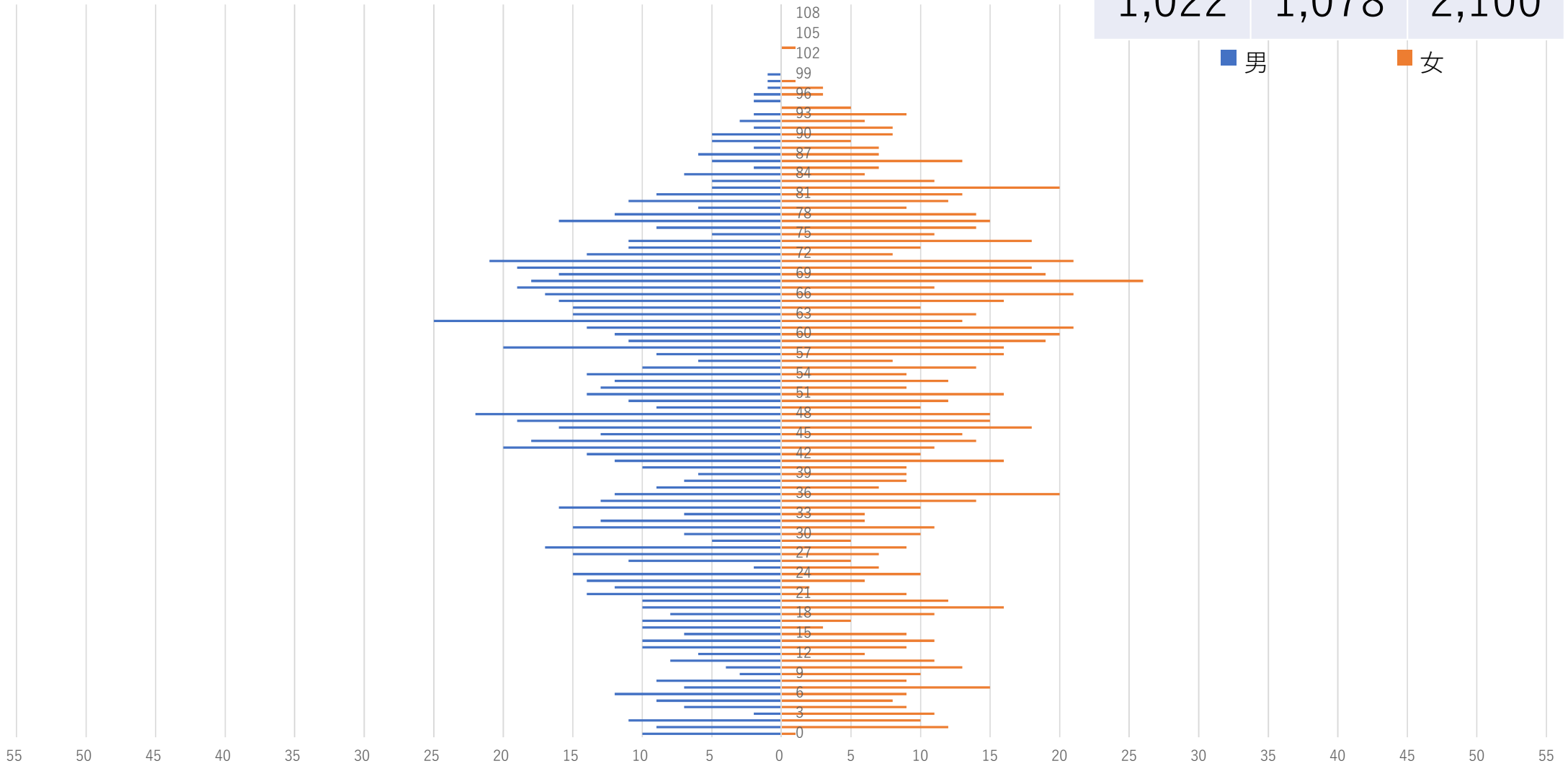
男性	女性	合計
1,737	1,987	3,724



# 石黒

男性	女性	合計
1,022	1,078	2,100

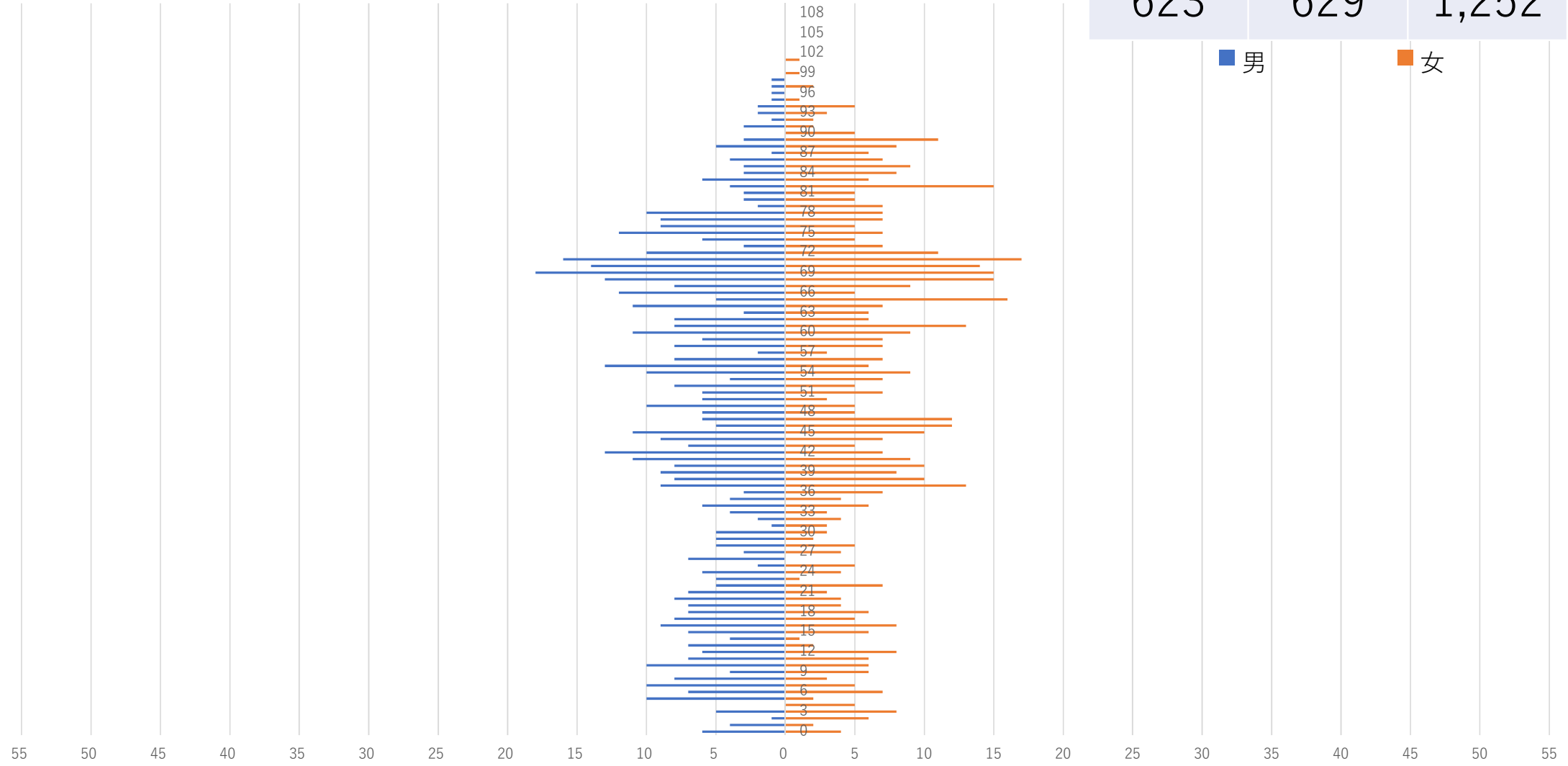
■ 男 ■ 女



# 広瀬

男性	女性	合計
623	629	1,252

■ 男 ■ 女

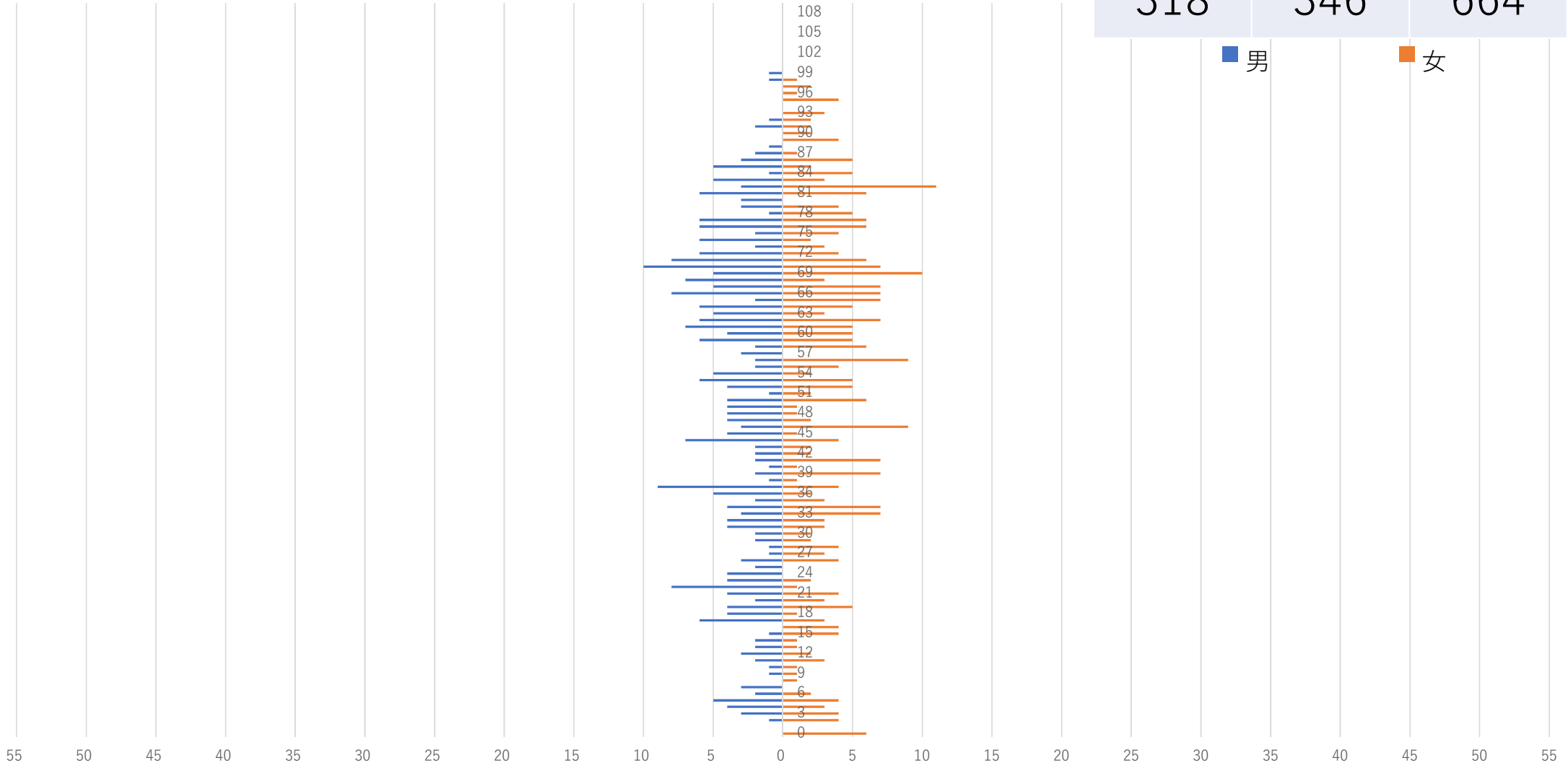




# 広瀬館

男性	女性	合計
318	346	664

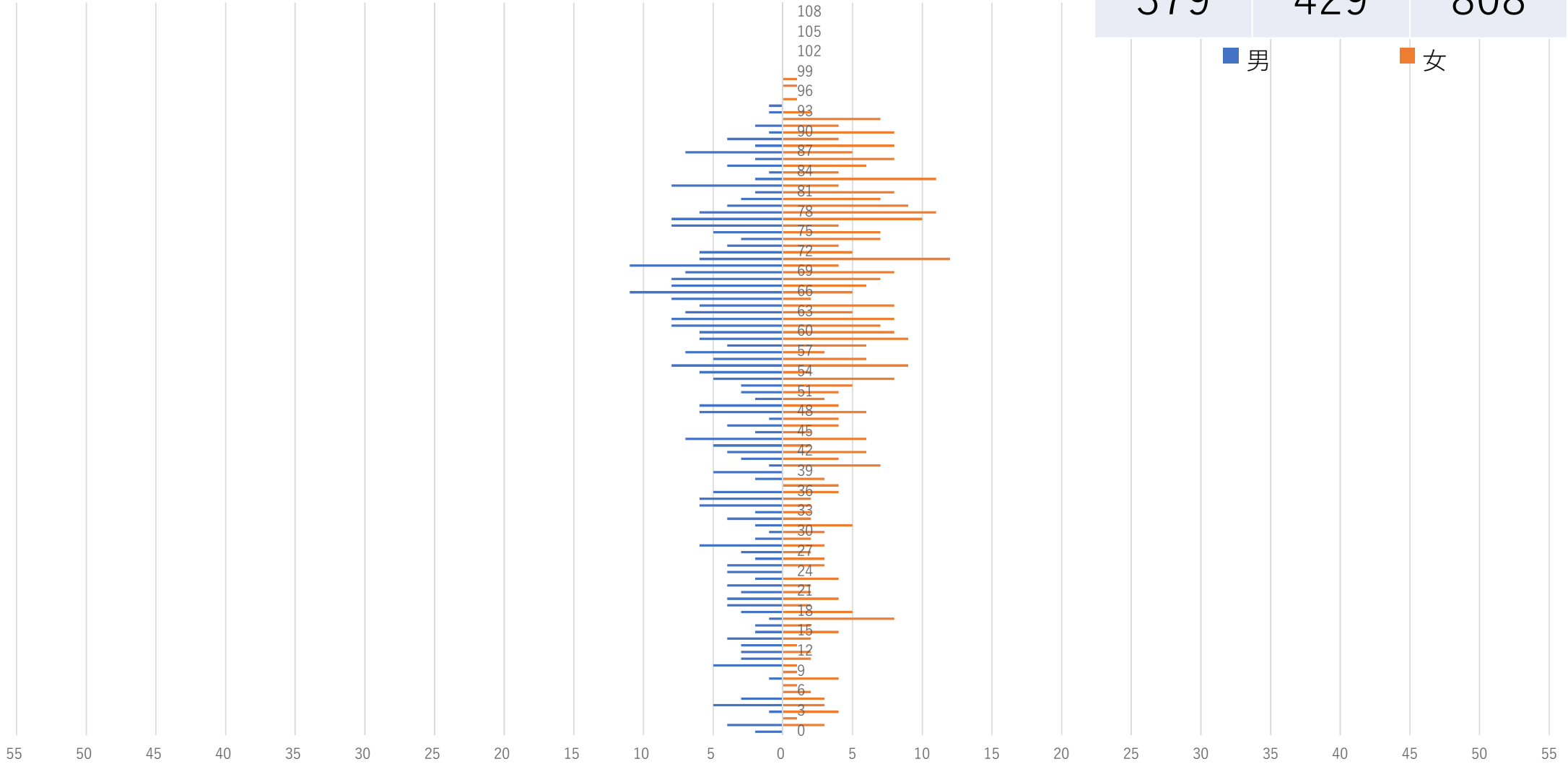
■ 男 ■ 女



# 西太美

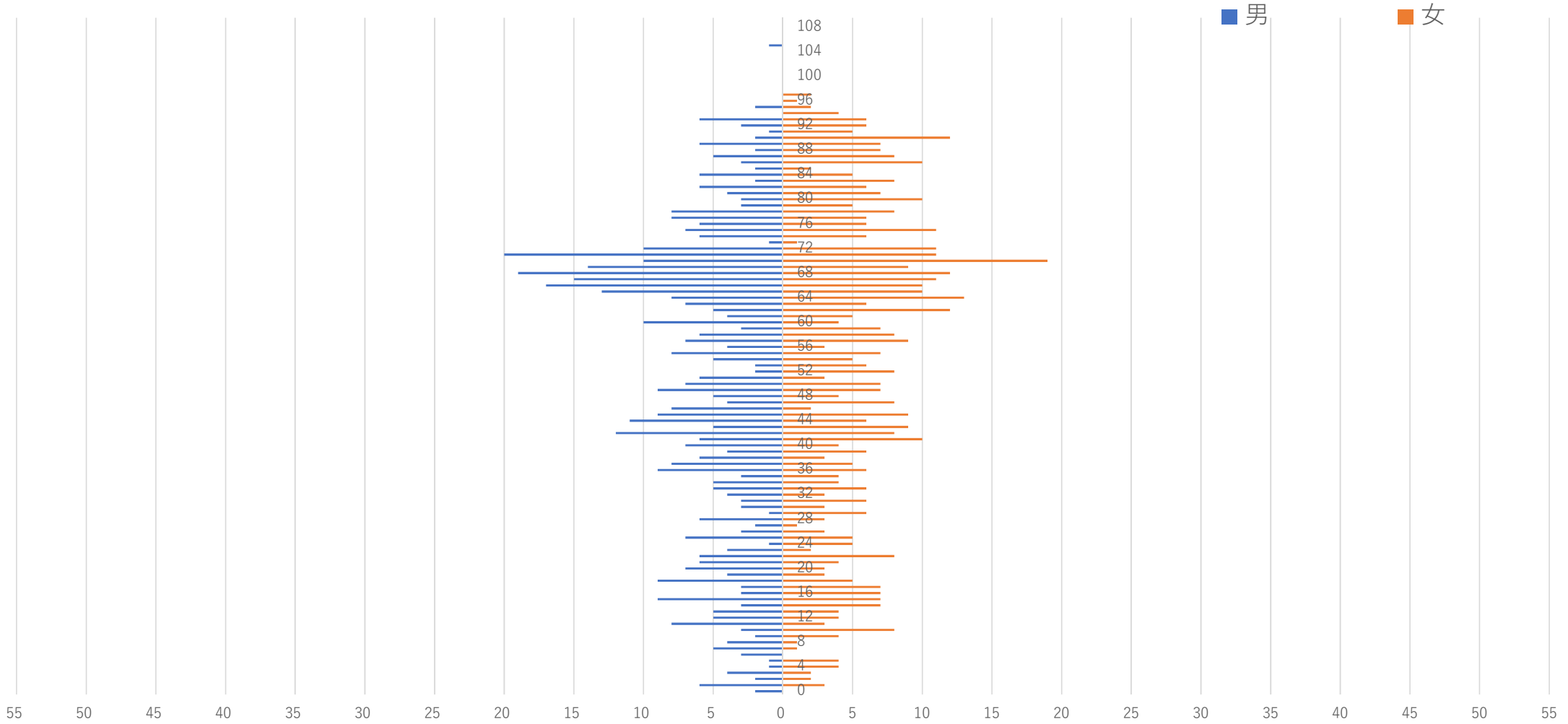
男性	女性	合計
379	429	808

■ 男 ■ 女



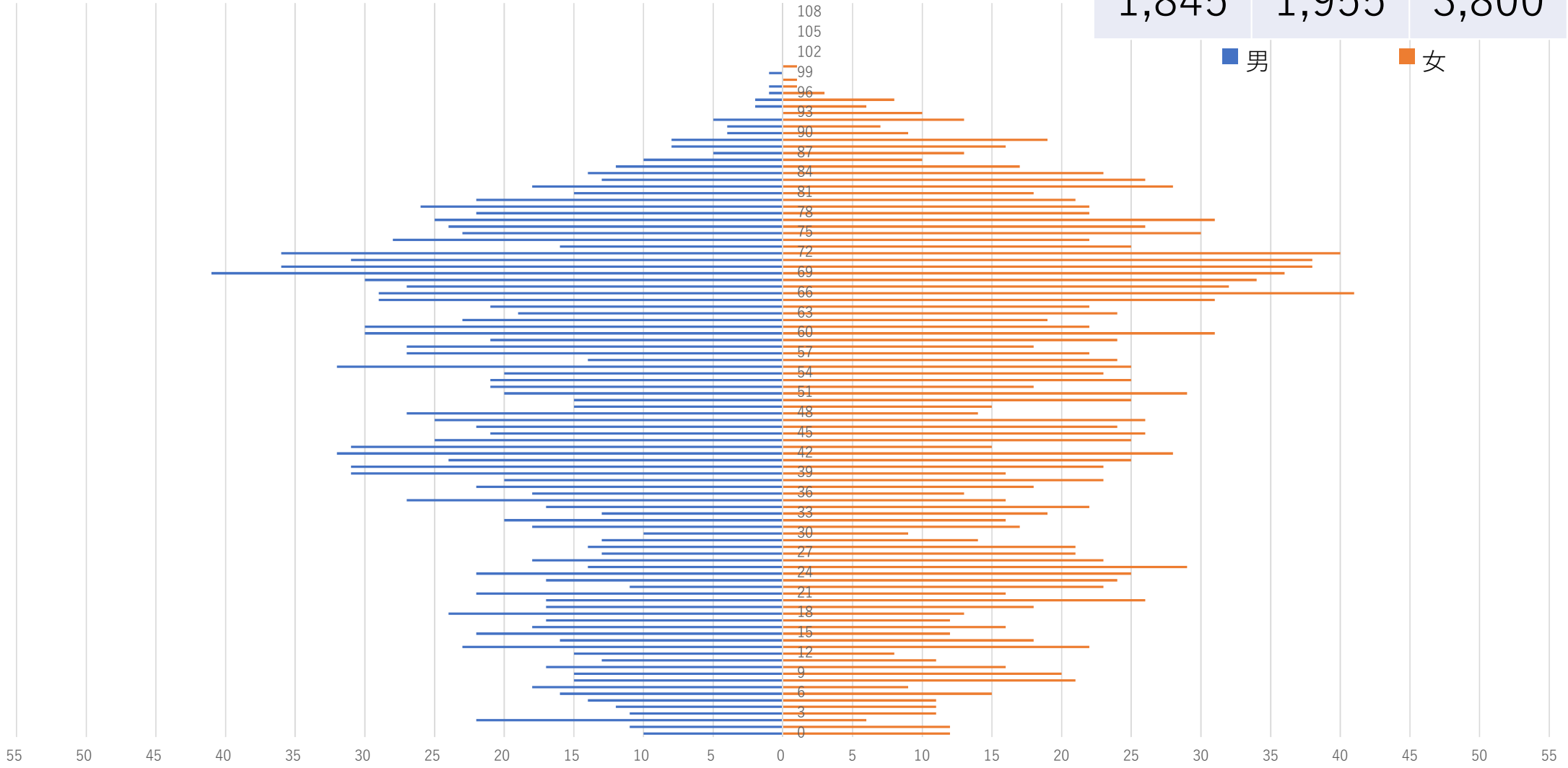
# 東太美

男性	女性	合計
546	576	1,122



# 吉江

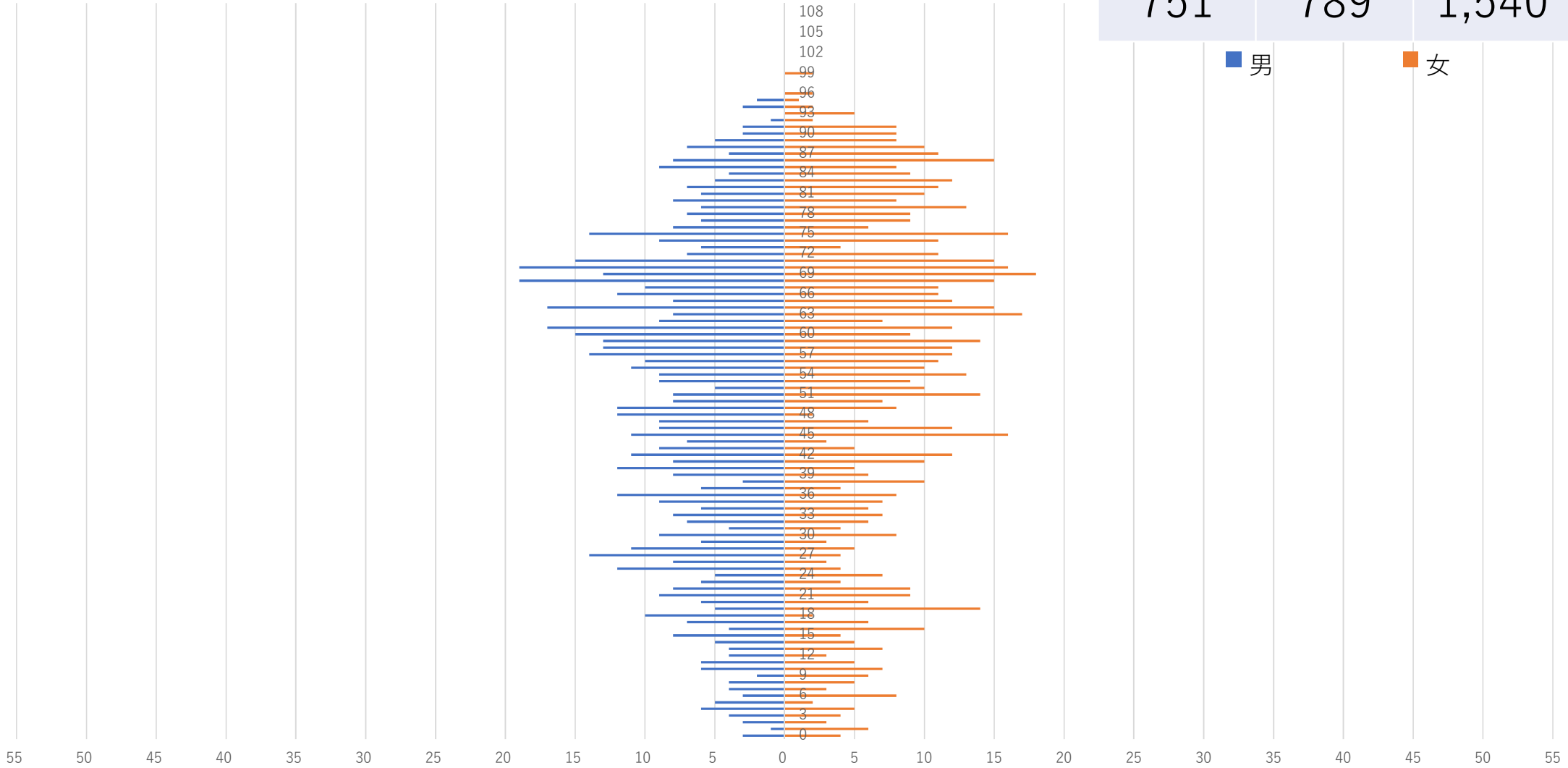
男性	女性	合計
1,845	1,955	3,800



# 北山田

男性	女性	合計
751	789	1,540

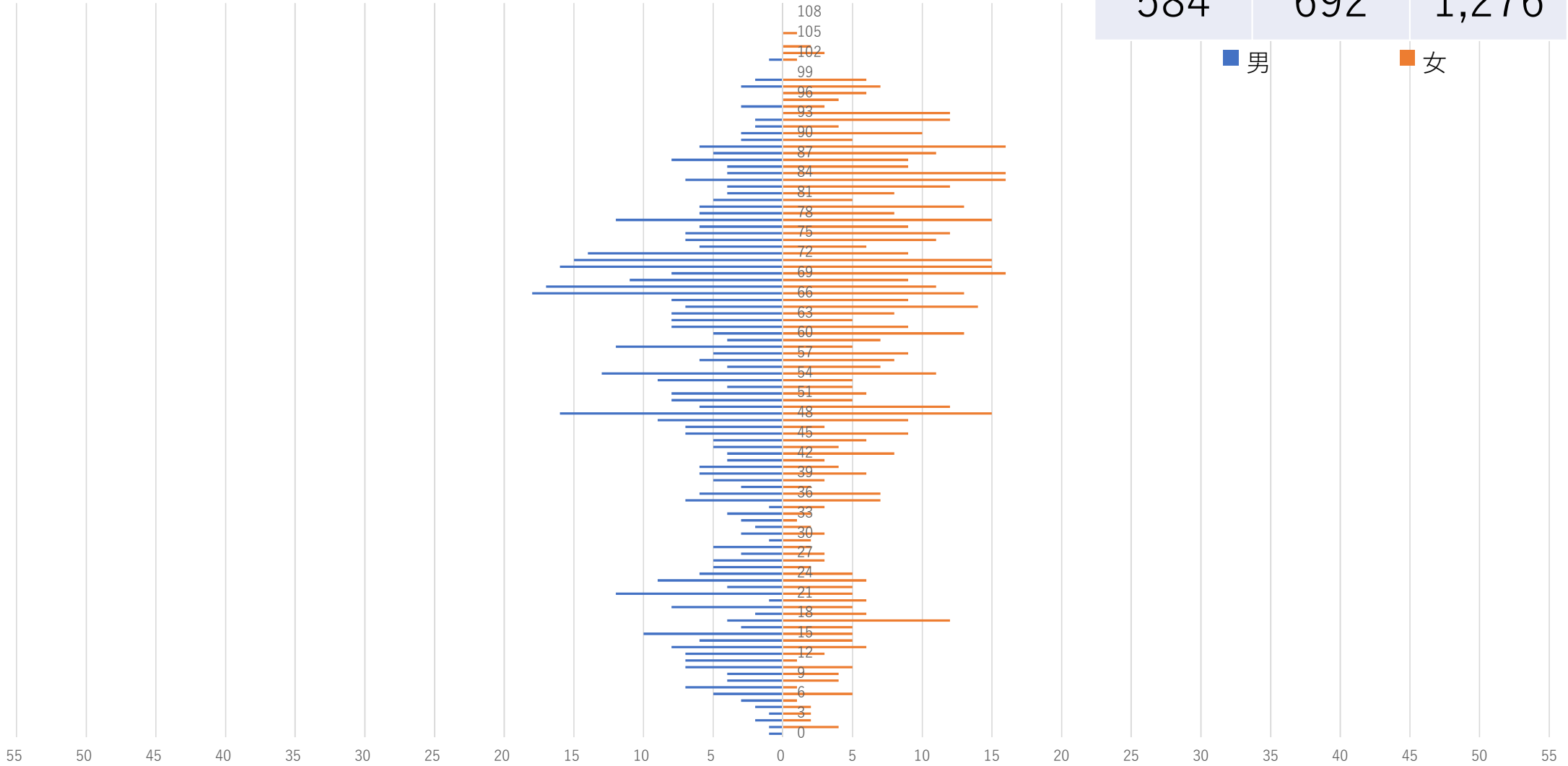
■ 男 ■ 女



# 山田

男性	女性	合計
584	692	1,276

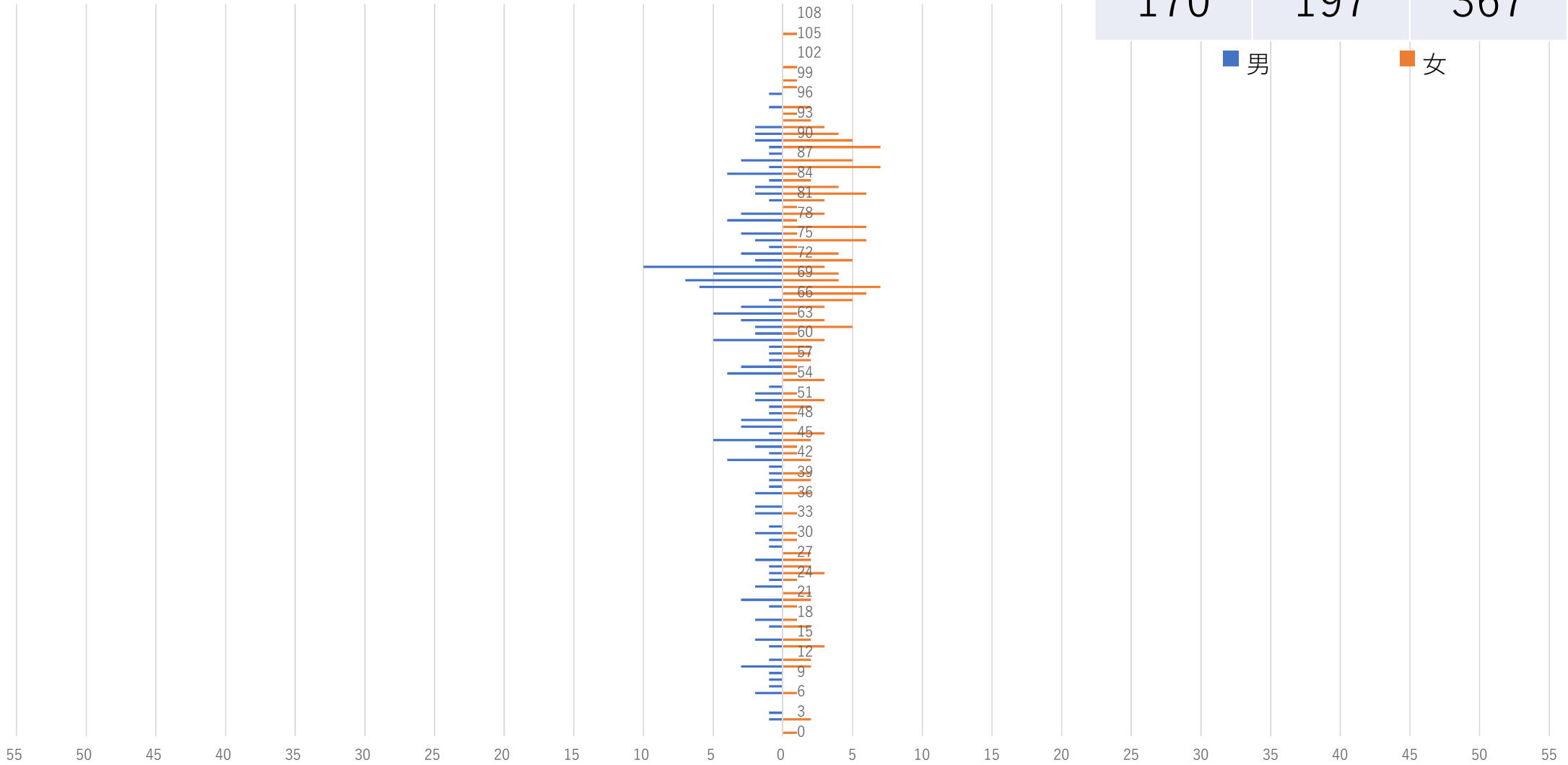
■ 男 ■ 女



# 太美山

男性	女性	合計
170	197	367

■ 男 ■ 女



# 南蟹谷

男性	女性	合計
243	271	514

■ 男 ■ 女

