

**洪水ハザードマップとは**

- この地図は、庄川・小矢部川・波江川・山田川・旅川・横江宮川が大雨によって増水し、堤防が壊れた場合の浸水予測結果に基づいて、浸水の範囲と深さを示したものです。
- 水害の恐れがあるときは、市から「避難準備・高齢者等避難開始」、「避難勧告」や「避難指示(緊急)」が発表されますので、速やかに避難して下さい。
- なお、逃げ遅れた場合は、避難することがかえって危険となることもありますので、安全な高い場所に避難して下さい。

※地図に示した浸水範囲以外でも、浸水被害が起こる可能性がありますので注意して下さい。

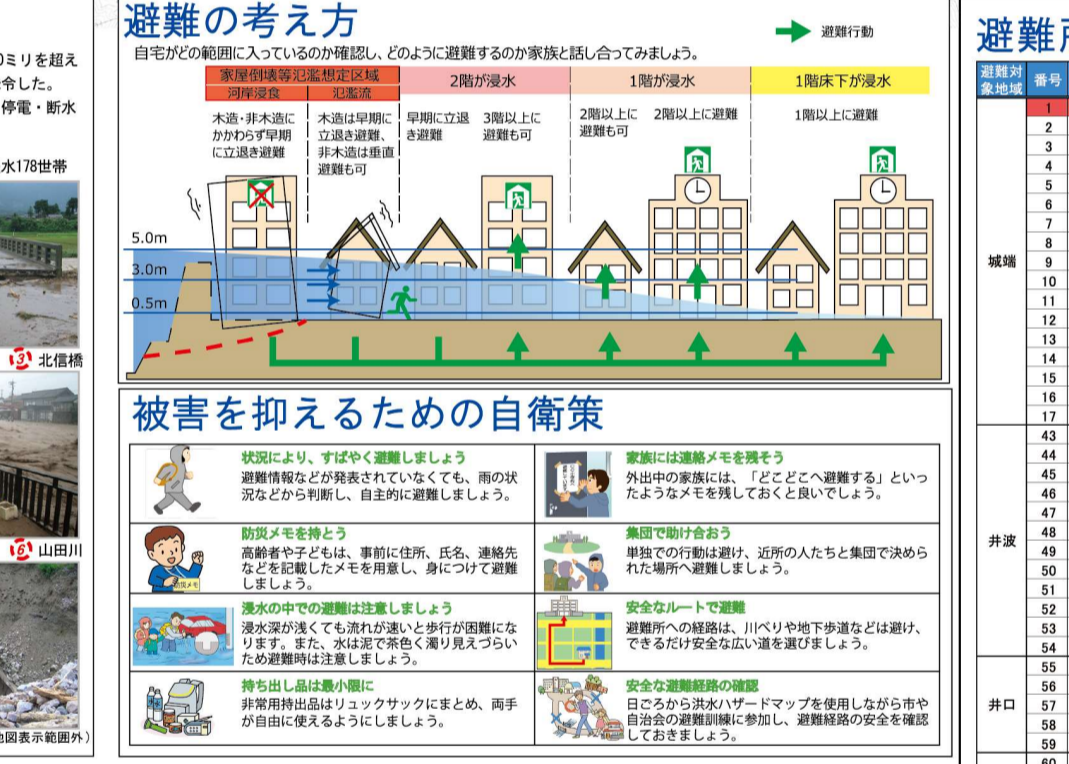
国及び県が管理する河川に降った雨が流れ込む流域(流域)以下の降雨量を想定してシミュレーションを行っています。

■富山県

- 小矢部川 (12時間総雨量417mm) 小矢部川流域
- 旅川 (12時間総雨量504mm) 旅川流域
- 山田川 (12時間総雨量464mm) 山田川流域
- 横江宮川 (24時間総雨量813mm) 横江宮川流域
- 波江川 (24時間総雨量770mm) 波江川流域

■国土交通省

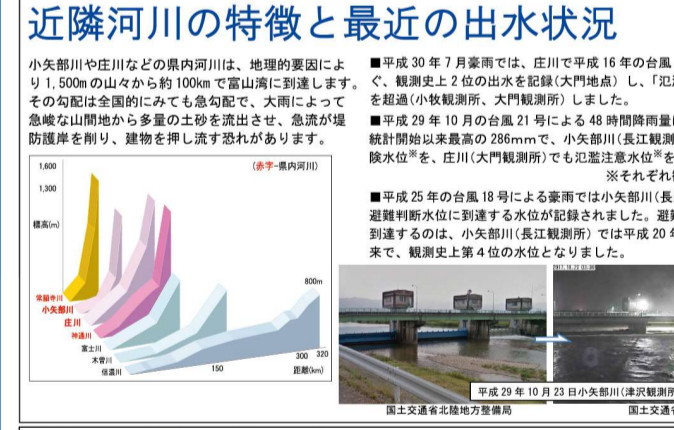
- 小矢部川 (津沢地点12時間総雨量415mm、長江地点365mm)
- 庄川 (48時間総雨量655mm) 庄川流域
- 波江川 (12時間総雨量477mm) 波江川流域



**避難所一覧**

床下浸水に注意! ※(公)は公衆電話

避難対象地域	番号	施設名称	区域	所在地	電話番号	階数
城端	1	城端小学校体育館	城端	城端1610	62-0109	1階
	2	城端中学校体育館	城端	泉沢700	62-0235	2階
	3	城端公民館(交流センター)	城端	城端969-1	62-1066	3階
	4	城端労働青少年ホーム	城端	城端969-1	62-2267	3階
	5	城端伝説芸能会館	城端	城端1046	62-5050	2階
	6	城端西部体育館	南山田	野田78-2	-	1階
	7	南山田公民館(交流センター)	南山田	野田1369	62-3393	2階
	8	桜ヶ池クアガーデン	南山田	立野原東1184	62-8181	2階
	9	桜ヶ池農産物直売所	南山田	立野原東1509	62-8888	1階
	10	大館地区交流センター	大館	大館120	62-2321	1階
	11	大館屋公民館(交流センター)	大館	大館123	62-2321	2階
	12	城端東部体育館	大館	理体429	-	1階
	13	城端さくら保育園	大館	理体240	62-7300	1階
	14	養谷公民館(交流センター)	養谷	養谷1167	62-3501	1階
	15	養谷体育館	養谷	養谷1170	-	1階
	16	北野公民館(交流センター)	北野	北野1193-1	62-3395	1階
	17	北野軽スポーツセンター	北野	北野1840	62-1756	1階
井波	43	井波小学校体育館	井波	山見1368	82-3280	2階
	44	井波中学校体育館	井波	井波700-1	82-0225	2階
	45	井波社会体育館	井波	井波700-110	82-5026	2階
	46	井波八乙女体育館	井波	北川166-1	-	2階
	47	井波総合文化センター	井波	山見1400	82-5885	2階
	48	認定こども園井波にいら保育園	井波	山見2000-14	82-7810	1階
	49	井波コミュニティプラザ(アスト)	井波	山見1739-2	82-5077	2階
	50	井波社会福祉センター	井波	井波521	82-0906	4階
	51	山野公民館(交流センター)	山野	飛騨屋20	82-4510	2階
	52	山野保育園	山野	山見155	82-1356	1階
井口	53	南山見公民館(交流センター)	南山見	川原崎15	82-5176	1階
	54	高瀬公民館(交流センター)	高瀬	高瀬724-2	82-5399	1階
	55	井口小学校体育館	井口	蛇喰1001	64-2052	2階
	56	井口中学校体育館	井口	蛇喰1001	64-2053	2階
	57	井口保育園	井口	井口116	64-2150	1階
	58	いのちのこけし館	井口	宮後188	64-2202	1階
	59	井口体験交流センター	井口	井口字持掛35	64-2288	1階
	60	福野小学校第1体育館	中部	二日町50	22-4181	1階
	61	福野小学校第2体育館	中部	二日町50	22-4181	2階
	62	福野中学校第1体育館	中部	福野1339	22-2222	3階
	63	福野中学校第2体育館	中部	福野1339	22-2222	3階
	64	福野文化創造センター	中部	やかと100	22-1125	3階
	65	福野児童センター「アルカス」	中部	二日町435-1	22-3898	1階
	66	福野体育館	中部	寺家321-1	22-1115	2階
	67	福野B&G海洋センター	中部	苗島4799	22-1115	2階
	68	南砺福野高等学校第1体育館	中部	苗島443	22-2014	1階
	69	南砺福野高等学校第2体育館	中部	苗島443	22-2014	2階
70	南砺福野高等学校第3体育館	中部	苗島443	22-2014	2階	
71	福野北部体育館	北部	岩武新111	(公)22-5793	1階	
72	福野北部公民館(交流センター)	北部	福野652-2	22-6350	2階	
73	福野おひさま保育園	北部	柴田屋209	22-8720	2階	
74	福野東部体育館	東部	百町5-1	-	1階	
75	福野まひら保育園	東部	百町101-1	22-8225	1階	
76	福野東部公民館(交流センター)	東部	野新393	22-6292	2階	
77	高瀬ふれあい体育館	高瀬	安清3174	(公)22-1009	1階	
78	高瀬西公民館(交流センター)	高瀬	森清3148	22-6800	2階	
79	旅川福祉交流館	南部	院林82-1	22-2061	3階	
80	旅川体育館	南部	院林82-4	-	3階	
81	福野南部コミュニティセンター	南部	広安338-2	22-6355	1階	
82	福野南部公民館(交流センター)	南部	広安333-3	22-6355	2階	
83	アクティブ東石黒	西部	布袋43-3	(公)22-1555	1階	
84	福野西部公民館(交流センター)	西部	布袋48-1	22-5759	2階	
85	福野西部公民館(交流センター)	西部	安原300-1	-	1階	
86	安原公民館(交流センター)	安原	安原199-2	22-4420	2階	
福光	87	福光中学校体育館	福光	福光720	52-1108	3階
	88	福光体育館	福光	福光616	52-2831	3階
	89	福光どんり保育園	福光	福光381-1	52-6701	1階
	90	福光公民館(交流センター)	福光	福光1137	52-4684	2階
	91	福光福祉会館	福光	福光5280	52-3022	3階
	92	福光北高高等学校第1体育館	福光	福光710	52-2222	1階
	93	福光北高高等学校第2体育館	福光	福光710	52-2222	3階
	94	福光青少年センター	福光	福光1137	52-3022	3階
	95	福光児童館「きゅらんど」	福光	福光1269-1	52-8200	2階
	96	福光中部小学校体育館	石黒	法林寺1	52-0069	1階
	97	福光西部体育館	石黒	法林寺18-2	52-2851	2階
	98	石黒公民館(交流センター)	石黒	川西385	52-4791	1階
	99	南砺谷体育館	南砺谷	砂子谷1441	-	2階
	100	南砺谷公民館(交流センター)	南砺谷	砂子谷1500	58-1333	1階
	101	広瀬公民館(交流センター)	広瀬	竹内241	52-4696	1階
	102	福光南部小学校体育館	広瀬	福光708	52-4050	1階
	103	広瀬公民館(交流センター)	広瀬	福光28-1	52-4577	1階
104	福光南部あおぞら保育園	広瀬	福光694-8	52-7670	1階	
105	西太美公民館(交流センター)	太美	太美17144-3	55-1126	1階	
106	太美公民館(交流センター)	太美	太美1	55-1311	1階	
107	東太美公民館(交流センター)	東太美	生土新522-3	55-1224	1階	
108	旧山田保育園	山田	大塚60	52-4559	1階	
109	山田公民館(交流センター)	山田	大塚60	52-4559	1階	
110	旧山田保育園	北山田	宗寺458	-	1階	
111	北山田公民館(交流センター)	北山田	宗寺458-1	52-5865	1階	
112	吉江中学校体育館	吉江	荒木456	52-0227	2階	
113	吉江小学校体育館	吉江	荒木581	52-0328	3階	
114	福光東部体育館	吉江	荒木460	(公)22-1969	2階	
115	福光東部かがやき保育園	吉江	荒木1305-1	52-7320	1階	
116	旧吉江保育園	吉江	荒木574	52-0660	1階	
117	吉江公民館(交流センター)	吉江	荒木5382-1	52-4680	2階	



**水位の名称(洪水予報の標題)**

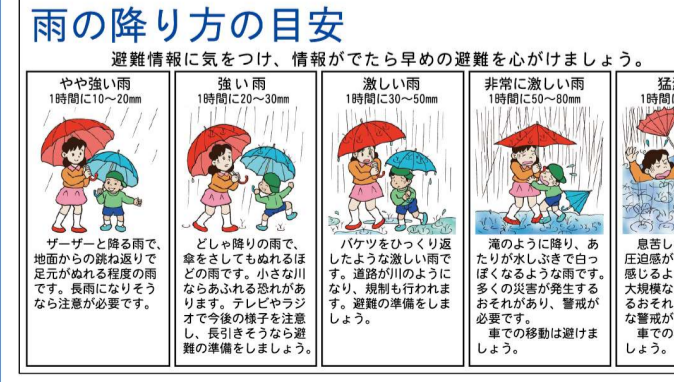
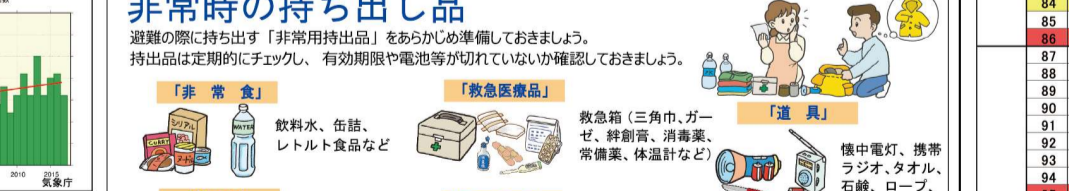
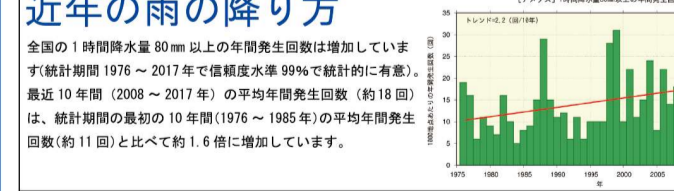
●水位ごとに、とるべき行動や危険度に応じた名称・レベルが付けられています。

河川	水位観測所	消防団待機水位	氾濫注意水位	避難判断水位	氾濫危険水位
小矢部川	新福光大橋	1.1	1.5	1.9	2.2
小矢部川	川崎橋	1.5	2.0	2.3	3.1
山田川	桜橋	1.0	1.5	1.6	1.9
旅川	柴田屋橋	1.3	1.5	1.5	1.9
横江宮川	宮下橋	1.4	1.9	2.6	3.0
波江川	御手橋	1.8	2.1	2.6	2.8
波江川	蓮沼	3.2	3.7	4.4	4.8
庄川	大門	5.0	5.5	7.4	7.7

●避難判断水位は、市が氾濫危険水位に達する前に避難所開設に必要な時間を考慮して設定されています。

●氾濫危険水位は、氾濫発生前に住民の避難等に必要となる時間を考慮して設定されています。

●各河川のリアルタイムの水位情報は裏面の「防災関連情報」より収集できます。



**警報・注意報**

警報	内容	発表基準
特別警報	大雨(浸水害)	台風や集中豪雨により数十年に一度の降雨量となる大雨が予想される場合に発表します。発表された場合、重大な土砂災害や浸水被害が発生するおそれが高く、大きな被害が予想されます。
警報	大雨(浸水害)	大雨による重大な土砂災害や浸水被害が発生するおそれがあると予想したときに発表します。
	洪水	河川の上流域での大雨や融雪によって下流で生じる増水や氾濫により重大な洪水被害が発生するおそれがあると予想したときに発表します。
注意報	大雨	大雨による土砂災害や浸水被害が発生するおそれがあると予想したときに発表します。
	洪水	河川の上流域での大雨や融雪によって下流で生じる増水により洪水被害が発生するおそれがあると予想したときに発表します。

**記録的短時間大雨情報**

数年に一度程度しか発生しない短時間の大雨を観測・解析した時に気象台が発表します。富山県内では1時間雨量が100mmに達すると発表され、発表されると、お住まいの地域で土砂災害や浸水害、中小河川の洪水の発生につながる猛烈な雨が降っています。