

南砺市いなみ国際木彫刻キャンプ2023参加作家



日本を含む9カ国から13名、2グループが参加します。

国内外の彫刻家が、多様な文化・伝統を象徴する木彫刻作品を公開制作します。

海外作家 (7名)

Australia
オーストラリア



Sasha REID
サシャ・ライド



Brazil
ブラジル



Glenio LIMA
グレニョ・リマ



Germany
ドイツ



Michael ROFKA
ミハエル・ロフカ



Hungary
ハンガリー



KÖRMENDI Béla
ケールメンディ・ベラ



Italy
イタリア



Lara STEFFE
ララ・ステッフェ



Korea
韓国



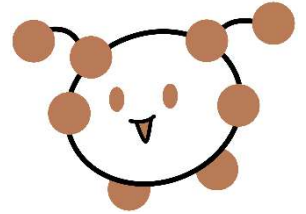
JANG Gook-Bo
장국보
ジャン・グクボ



Mongolia
モンゴル



Baatar DORJNAMJIL
バートル・ドリナムイル



国内作家 (2名)

Japan
鹿児島県



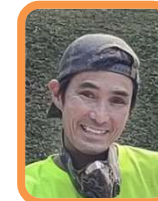
上床 利秋
ウワトコ トシアキ



Japan
山口県



林 隆雄
ハヤシ タカオ



木彫刻キャンプ豆知識① 世界最大の木彫刻の公開制作イベント

ノンコンクール方式で開催され木彫刻の公開制作イベントとして、世界最大の規模で開催されるイベントです。

今回の開催で、延べ人数で海外44か国から99名、国内46名、地元団体5グループ（1,189名）の彫刻家が参加することになります。

県内作家 (2名)

Japan
富山県・高岡市



笹波 美恵
ササナミ ミエ



Japan
富山県・高岡市



山田 千晶
ヤマダ チアキ



木彫刻キャンプ豆知識② 使用する木材

作品制作には「クス（楠）」が使用されます。約2週間の期間中に作品を完成するため、比較的柔らかい材質であり、加工性に優れるクスを使用しています。クスの原木は、宮崎県で調達されます。期間中は、会場内にクスの香りが会場一帯に広がります。

地元団体 (2グループ)

Japan
富山県・南砺市



井波彫刻協同組合
理事長 花嶋 弘一
他100名



Japan
富山県・南砺市



井波美術協会
会員 藤崎 秀平
フジサキ シュウヘイ



木彫刻キャンプ豆知識③ 作品の設置場所

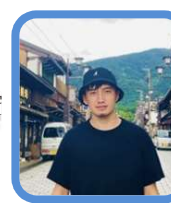
完成した作品は、会場である井波芸術の森公園内や市内の公共施設に設置されます。過去の開催で制作された作品も多く設置されています。設置場所を紹介したマップを準備していますので、ご希望の方は事務局までお問合せください。

チャレンジ枠 (2名)

Kanazawa College
of Art
金沢美術工芸大学

金沢美術工芸大学
KANAZAWA COLLEGE OF ART

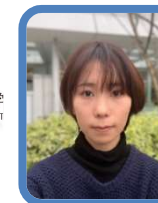
YI Ru
伊如
イ・ル



Kanazawa College
of Art
金沢美術工芸大学

金沢美術工芸大学
KANAZAWA COLLEGE OF ART

二宮 海
ニノミヤ ウミ



木彫刻キャンプ豆知識④ チャレンジ枠

今回（2023年）の開催で初めて「チャレンジ枠」が実施されます。これは、木彫刻を学ぶ若い世代の参加による、木彫刻キャンプ及び彫刻文化の進化、発展などを目的に実施されます。今回は、金沢美術工芸大学から2名の学生が参加します。

お知らせ

- ・運営ボランティアを4月～募集します（通訳、会場、制作、広報など）。
- ・期間中の土日は会場周辺で、体験イベント、物販イベントなどを開催予定です。詳細情報は、公式ホームページでお知らせします。