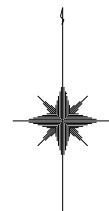
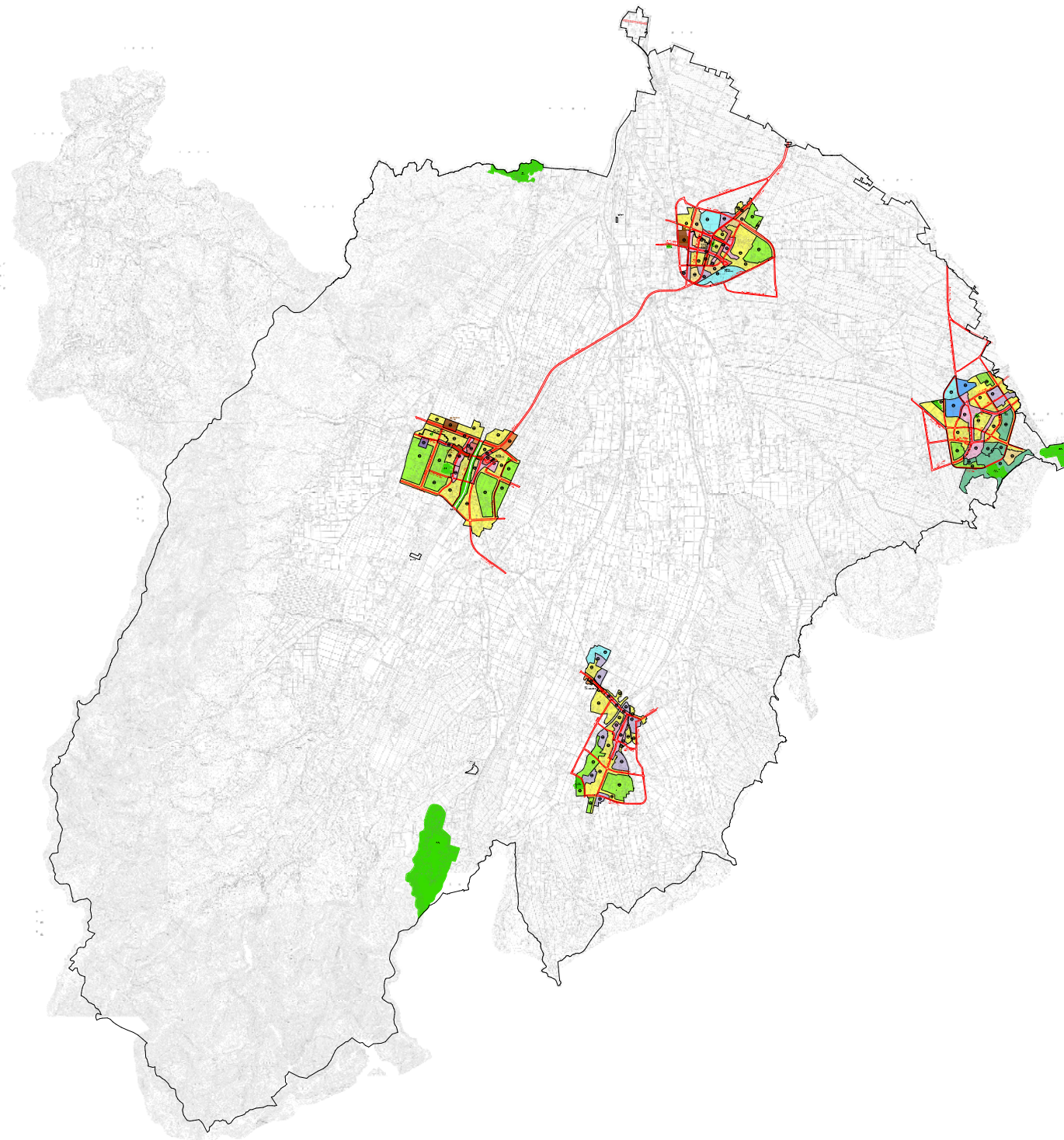


南砺都市計画総括図



S=1/25,000



凡 例		面積 (ha)	面積 (%)
第一種低層住居専用地域		40	0.9
第一種中層住居専用地域		60	1.4
第一種住居地域		60	1.4
第二種住居地域		60	1.4
準住居地域		60	1.4
近隣商業地域		80	1.8
商業地域		80	1.8
準工業地域		60	1.4
工業地域		60	1.4
工業専用地域		60	1.4
用途地域 合計		760	
都市計画道路	幹線道路 36路線 支線道路 33路線		
都市計画公園	面積 10.0ha 種別 1園所		
都市計画緑地	都市計画緑地 3箇所		
都市計画下水道	雨水 82.7ha 汚水 82.7ha		
都市計画駐車場	種別 自転車専用 570台 種別 自動車専用 700台		
都市計画火葬場	種別 火葬場 1箇所 種別 埋葬場 約10,000坪		
都市計画ごみ処理場	種別 資源物処理場 1,45ha		
土地区画整理事業	種別 1地区 面積 2,000坪		
地区計画	種別 1地区 面積 2,000坪		
都市計画区域			
容積率/建ぺい率			