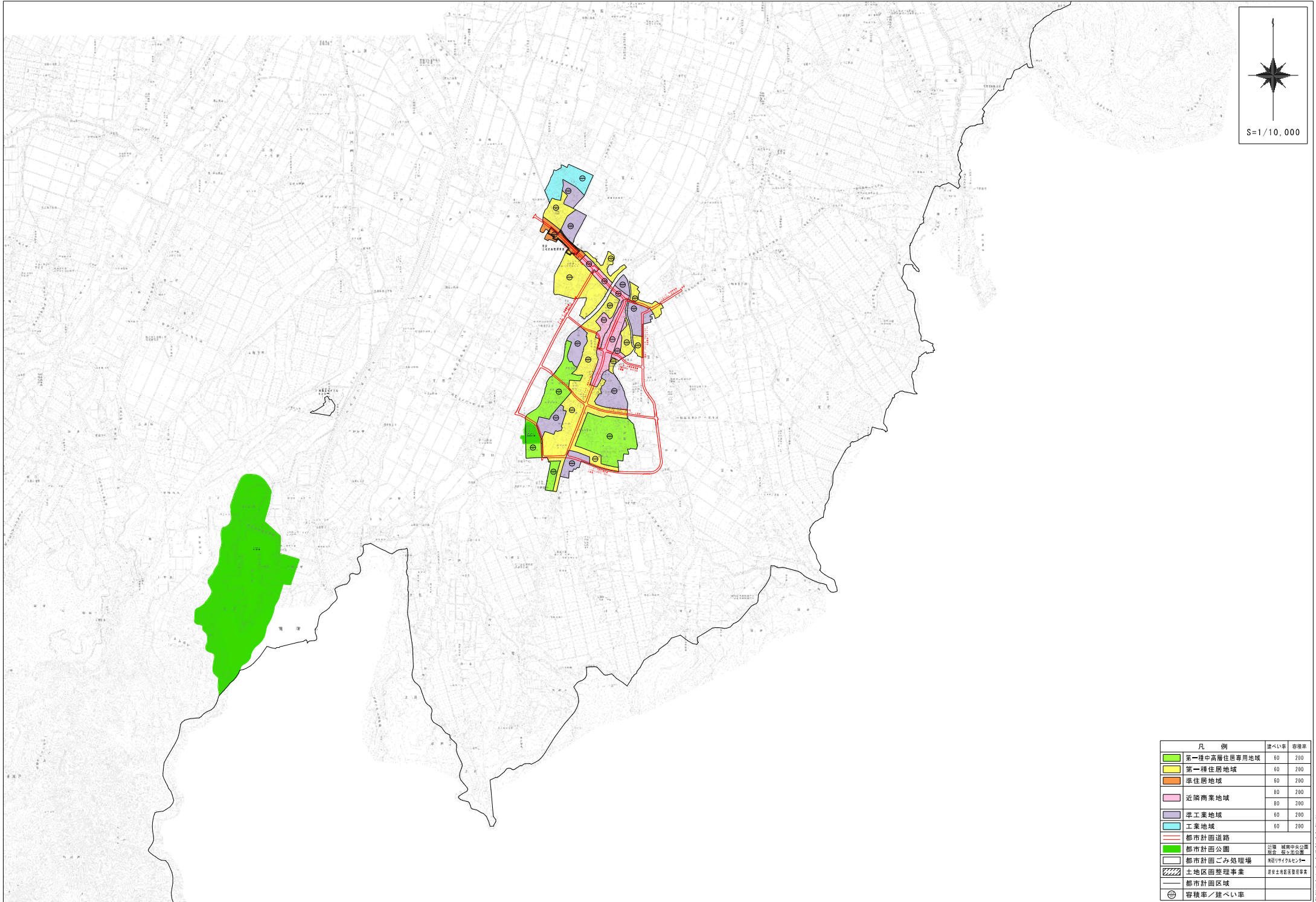


南砺都市計画総括図（城端地域）



凡 例	建ぺい率	容積率
第一種中高層住居専用地域	60	200
第一種住居地域	60	200
第二種住居地域	60	200
近隣商業地域	80	200
準工業地域	60	200
工業地域	60	200
都市計画道路		
都市計画公園	沿道 城南中央公園 沿道 城北公園	
都市計画ごみ処理場	南砺リサイクルセンター	
土地区画整理事業	城南土地区画整理事業	
都市計画区域		
容積率/建ぺい率		