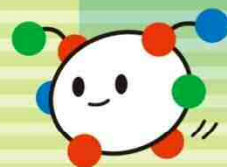


# 南砺市の主な コンベンション施設



宿泊のお問い合わせはこちらまで  
**南砺市観光協会**  
 〒939-1892 富山県南砺市城端 1046  
 TEL (0763)62-1201 FAX (0763)62-1202  
<http://www.tabi-nanto.jp>

平成27年(2015)春  
 北陸新幹線  
 開業予定!



高速道路	
線馬IC	約6時間30分 関越自動車道 80km 上信越自動車道 210km 北陸自動車道 126km 富山IC 32km 福光IC 4km 五箇山IC 11km 白川IC 15km
吹田IC	約4時間30分 名神高速道路 110km 北陸自動車道 200km 東海北陸自動車道 11km
小牧IC	約2時間30分 名神高速道路 10km 東海北陸自動車道 143km 東海北陸自動車道 15km
鉄道	
東京駅	上越新幹線 越後湯沢 ほくほく線・北陸本線 (はくたか) 約3時間40分
名古屋駅	北陸本線(しらさぎ) 約3時間20分
大阪駅	北陸本線(サンダーバード) 約3時間10分