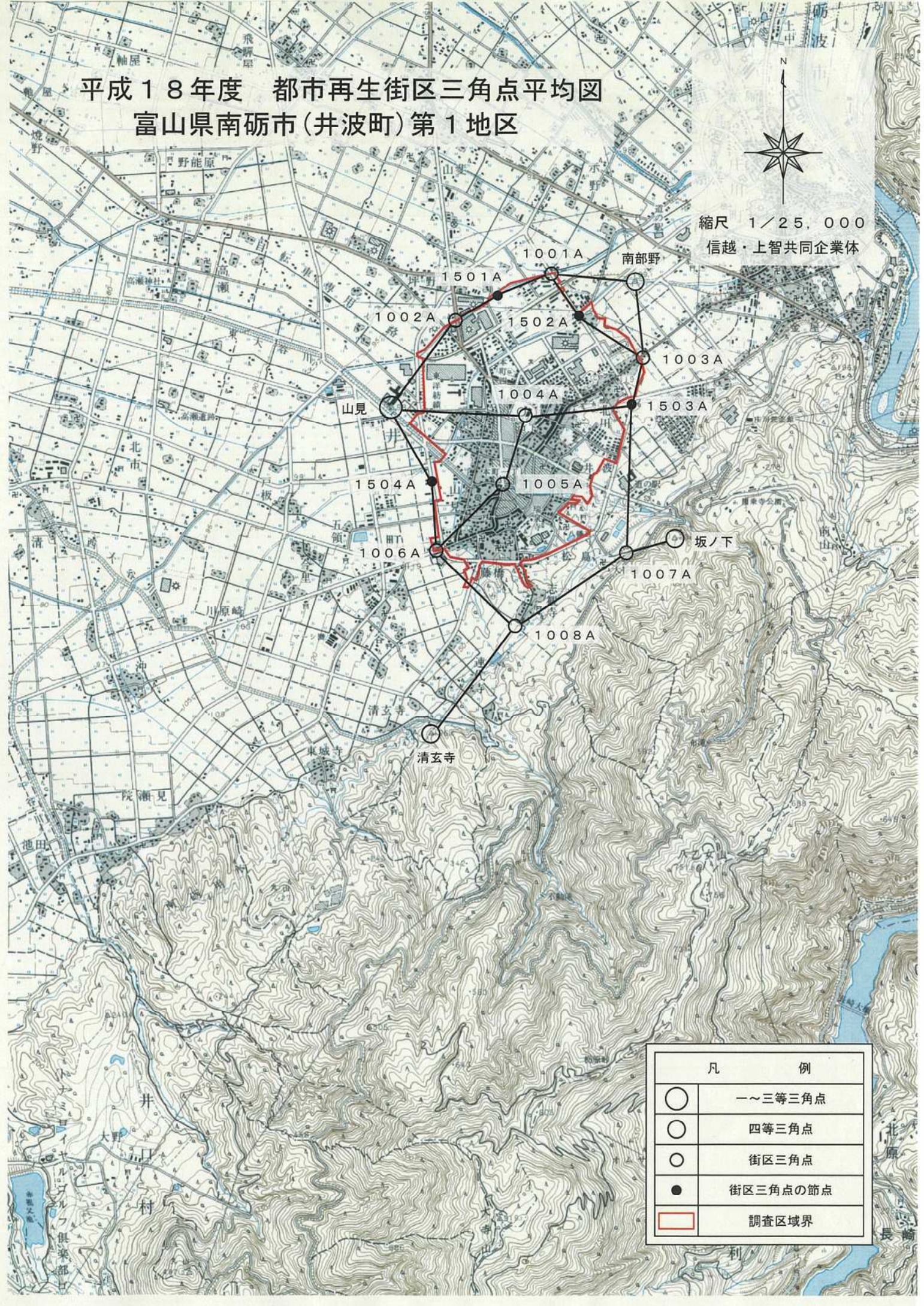


# 平成18年度 都市再生街区三角点平均図 富山県南砺市(井波町)第1地区



縮尺 1/25,000  
信越・上智共同企業体



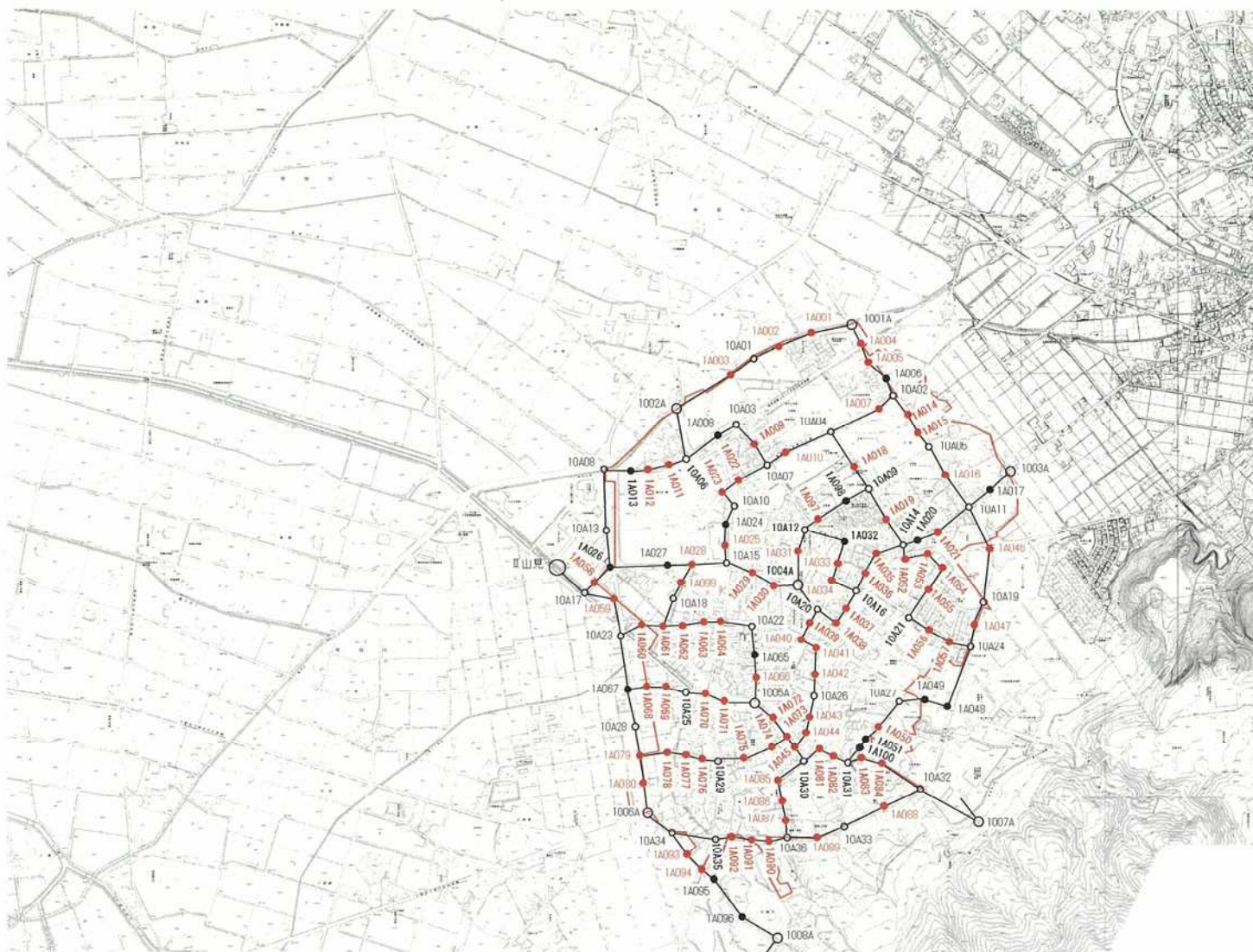
凡 例	
○	一～三等三角点
○	四等三角点
○	街区三角点
●	街区三角点の節点
■	調査区域界



平成18年度 都市再生街区多角点平均図  
富山県南砺市(井波町)第1地区



縮尺 1/10,000  
信越・上智共同企業体

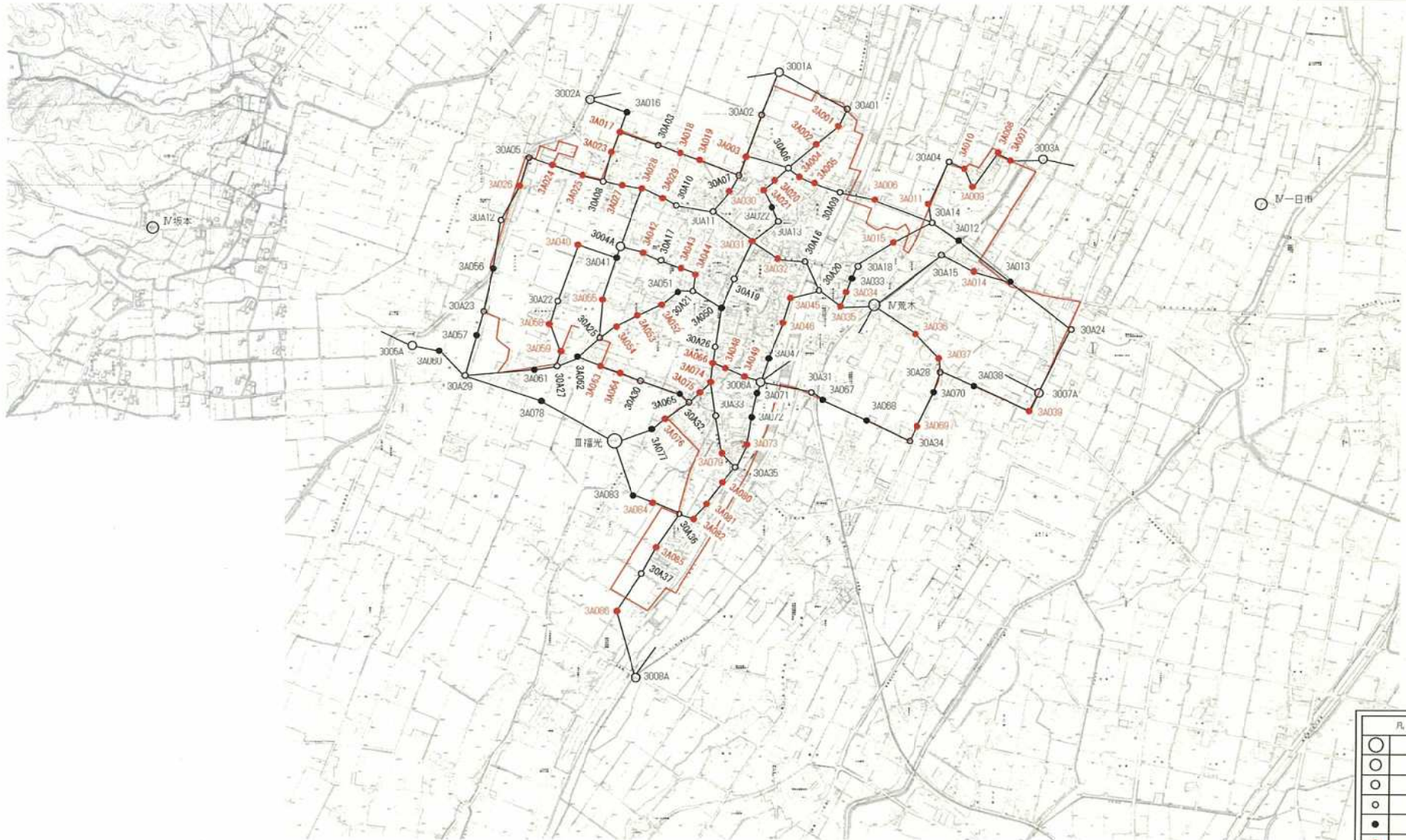


凡 例	
○	一三等三角点
○	四等三角点
○	街区三角点
○	街区多角点
●	街区多角点の基点
●	街区多角点の基点 (座金巻リ)
—	方向角取付付
—	調査区域界

平成18年度 都市再生街区多角点平均図  
富山県南砺市(福光町)第3地区



縮尺 1/10,000  
信越・上智共同企業体



凡 例	
○ (with dot)	一～三等三角点
○ (empty)	四等三角点
○ (with dot)	街区三角点
○ (empty)	街区多角点
● (black)	街区多角点の節点
● (red)	街区多角点の節点 (座金あり)
— (with arrow)	方向角取付け
□ (red outline)	調査区域界