

登録番号 1

1 物件情報

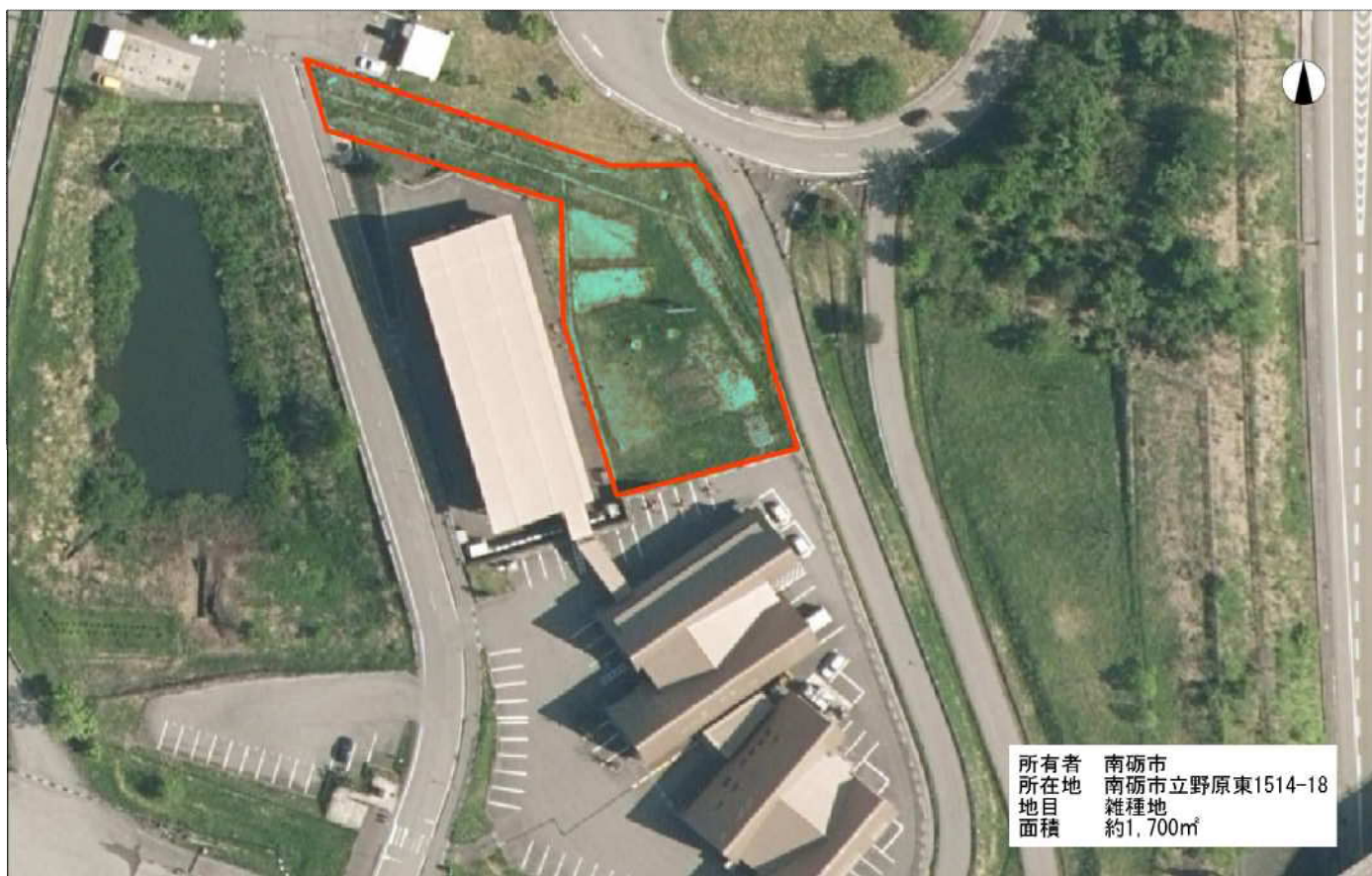
物 件		■ 土地 □ 建物			
土地	所 在 地	南砺市立野原東 1514-18			
	地 目	登記簿	雑種地	現 況	雑種地
	地 積	登記簿	m ²	現 況	約 1,700 m ²
建物	所 在 地	南砺市			
	構 造				
	面 積	建築面積	m ²	延床面積	m ²
	使用形態				
	建築年月	年 月			
売却・賃貸の別		売却又は賃貸			
希望価格		要交渉			
分割譲渡の可否		不可			
特記事項					
登録期間					

2 物件状況

接続道路	種 類	市道
	状 況	西側 10m 程度
水利状況	給 水	
	排 水	
交 通	自動車	最寄り IC 福光 IC から約 3.7 km 所要時間 5 分
	電車・バス	最 寄 り 駅 城端駅から約 4.6 km 市営バス停から約 250m

3 所有者情報

住 所		〒939-1692 南砺市荒木 1550
氏 名		南砺市
担当者	住所	南砺市荒木 1550
	部署・役職・氏名	南砺市商工企業立地課
	電話番号	0763-23-2018
	メールアドレス	kigyoyuti@city.nanto.lg.jp



登録番号 3

1 物件情報

物 件		■ 土地 □ 建物				
土地	所 在 地	南砺市山斐 185 他 15 筆				公開
	地 目	登記簿	宅地、雑種地	現 況	宅地	
	地 積	登記簿	6,754.65 m ²	現 況	6,754.65 m ²	
建物	所 在 地	南砺市				
	構 造					
	面 積	建築面積	m ² ／延床面積		m ²	
	使用形態					
	建築年月	年 月				
売却・賃貸の別		売却				
希望価格		10,000 円/m ²				公開
分割譲渡の可否						
特記事項		隣接する土地（山斐 172-1、田、2,256 m ² ）も同時に売却可能				公開
登録期間		令和 6 年 1 月 23 日から 令和 9 年 1 月 22 日まで				

2 物件状況

接続道路	種 類	県道 280 号線	
	状 況	西側隣接	
水利状況	給 水		
	排 水		
交 通	自動車	最寄り IC 砺波 IC IC から約 6 km 所要時間 10 分	
	電 車	最寄り 駅 福野駅から約 5 km 所要時間 9 分	

3 所有者情報

住 所		〒939-1362 砺波市鍋島 129-3
氏 名		株式会社山秀木材
担当者	住所	砺波市鍋島 129-3
	部署・役職・氏名	専務取締役 山田 由理枝
	電話番号	090-4323-9042
	メールアドレス	Yamahide-yuri@yamahidehome.co.jp

(株)山秀木材 井波工場跡地写真

全景(南側より撮影)



前面道路(県道280号)沿い(北側より撮影)



前面道路(県道280号)沿い(西側より撮影)

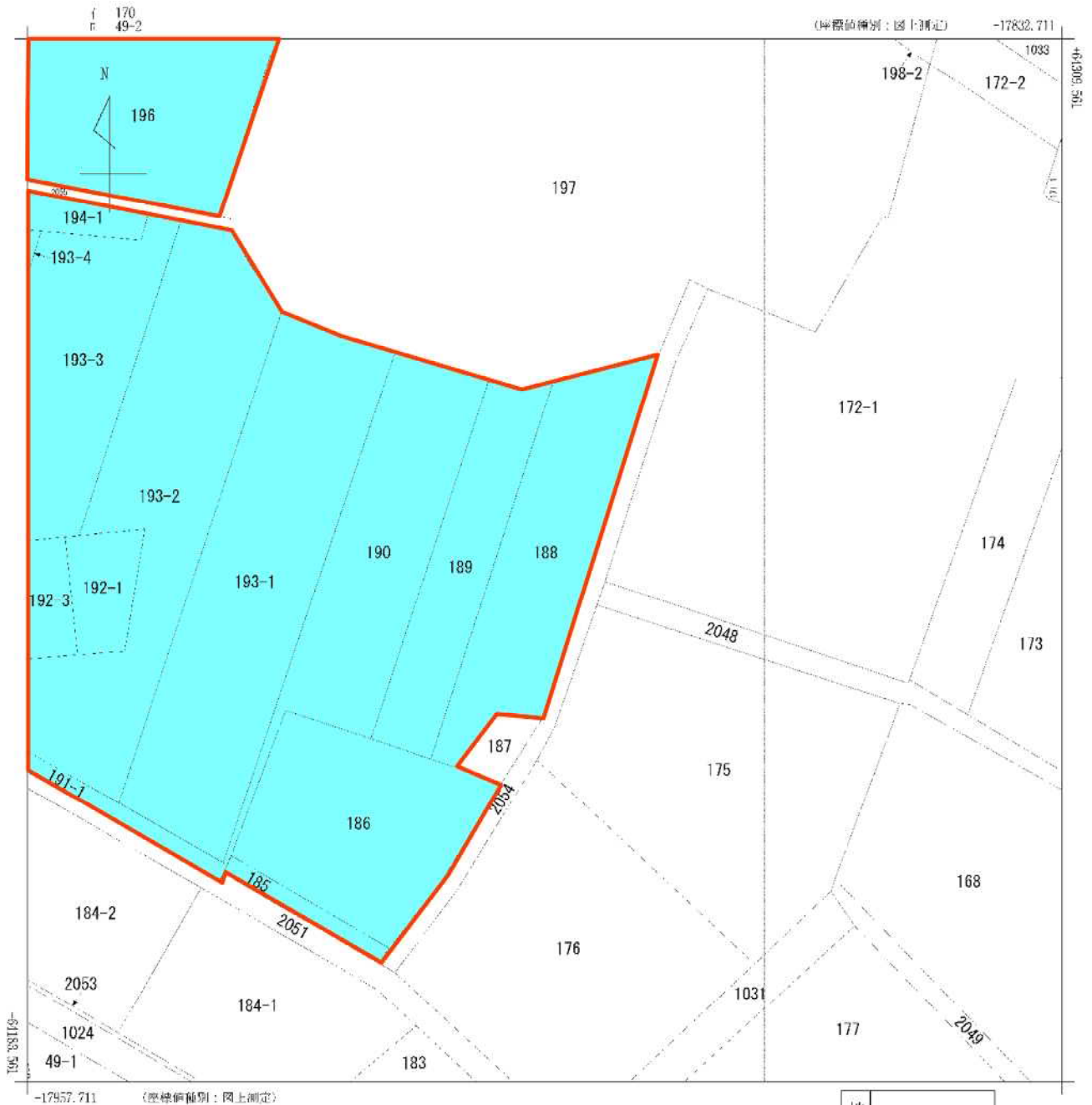


前面道路(県道280号)沿い(西側より撮影)



工場跡地内部



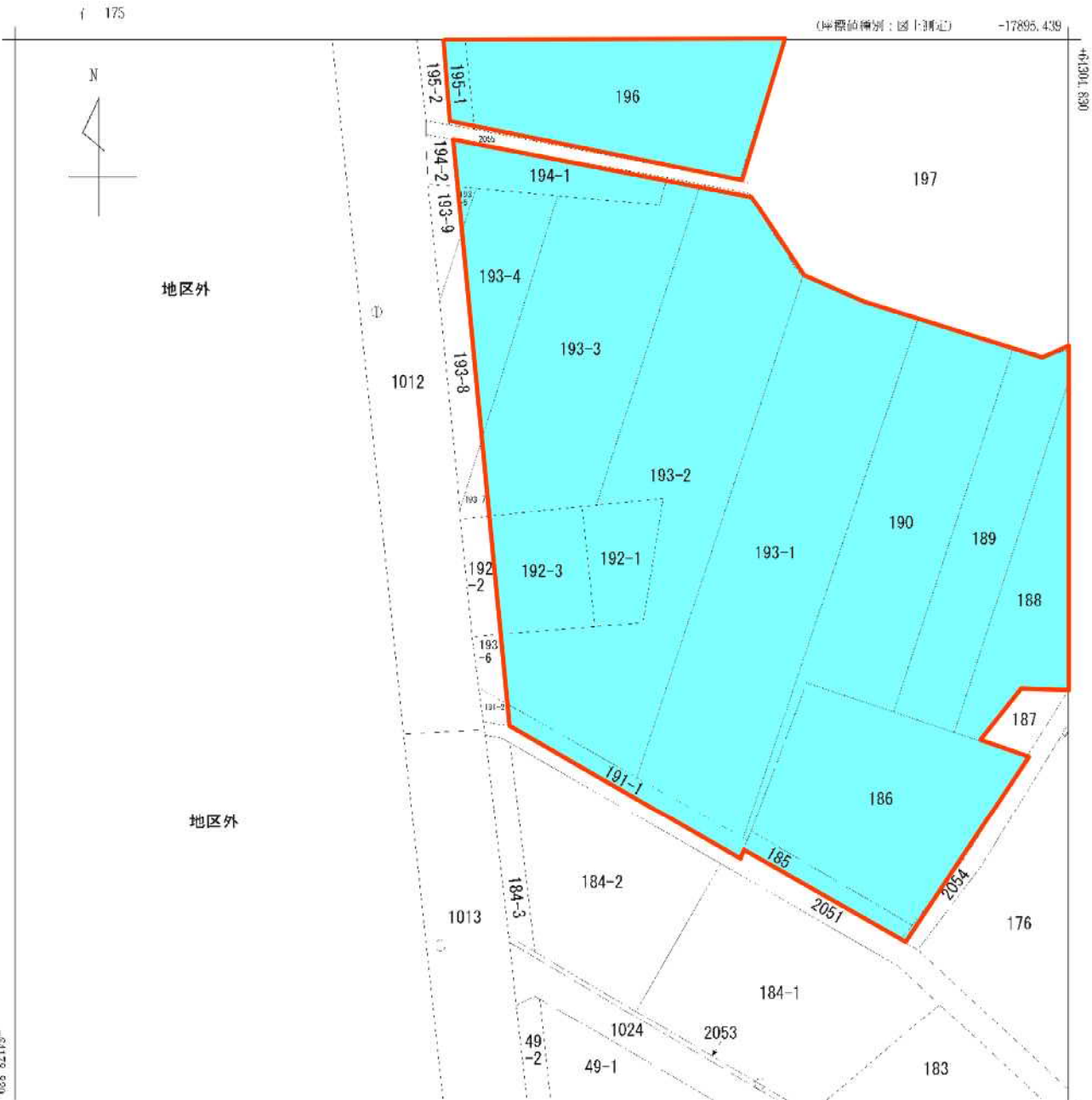


(注) 国土交通省国土地理院が公表した座標補正パラメータ(10uhokutaiheiyonoki2011.par)による修正がされています。

地
番
区
域
見
出

山
斐

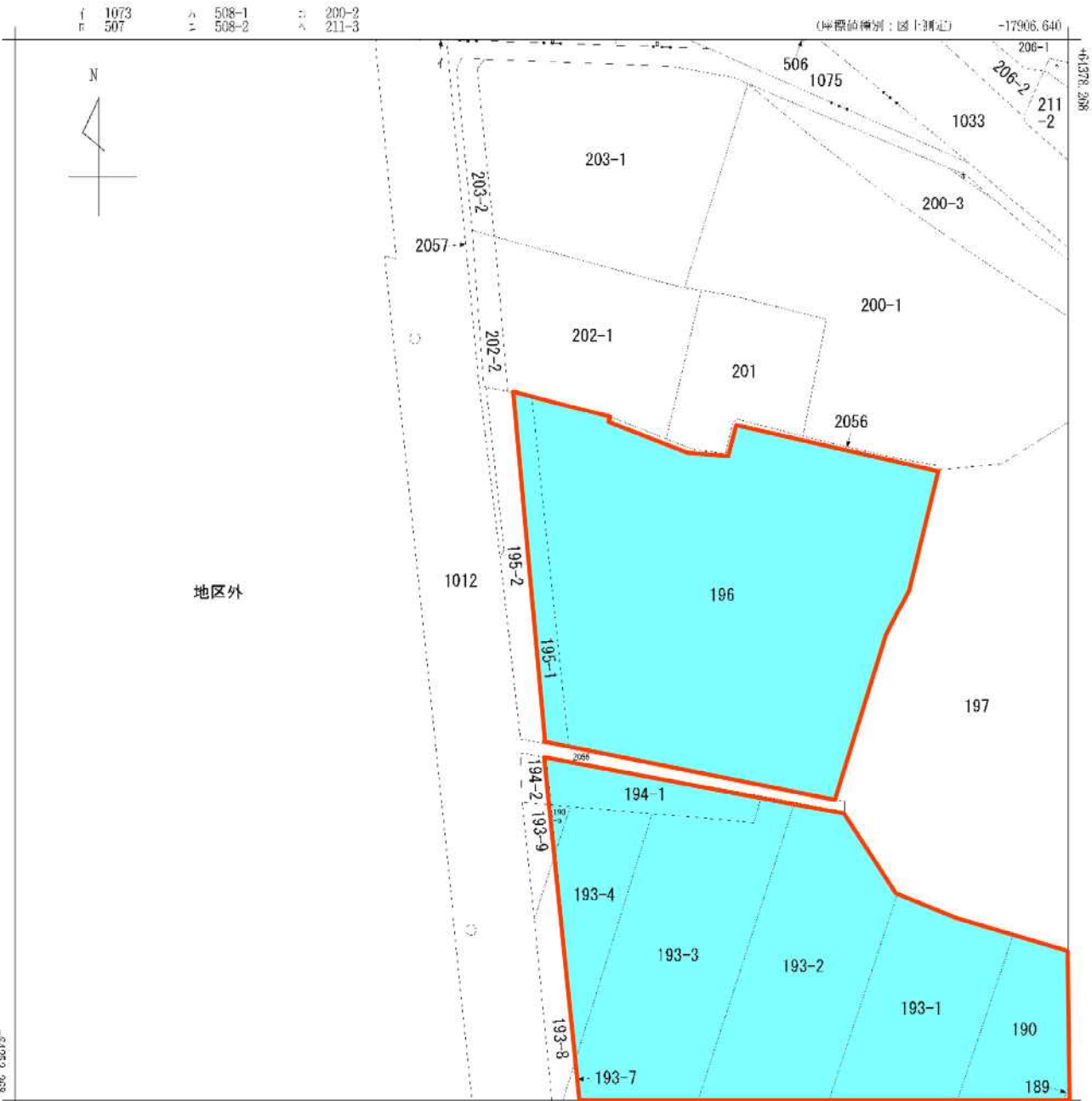
請 求 部 分	所 在	南砺市山斐				地 番	188番			
出 力 尺 寸	1/500	精 度 分	甲三	座 標 系 番 号 又 は 記 号	Ⅶ	分 類	地図に準ずる図面（国調法19-5指定）		種 類	土地改良所在図
作 成 年 月 日					備 付 年 月 日 (原図)			補 事 項		



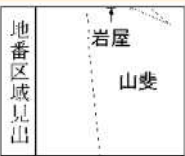
(注) 国土交通省国土地理院が公表した座標補正パラメータ (loubokutaiheiyonoki2011.par) による修正がされています。

地番区域見出
山斐

請求部	所在	南砺市山斐				地番	192番3			
出力縮尺	1/500	精度分	甲三	座標系番号又は記号	Ⅶ	分類	地図に準ずる図面 (国調法 19-5 指定)		種類	土地改良所在図
作成年月日					備付年月日 (原図)			補事項		



(注) 国土交通省国土地理院が公表した座標補正パラメータ(touhokutaiheiyonoki2011.par)による修正がされています。



請求部	所在	南砺市山斐				地番	195番1			
出力縮尺	1/500	精度分	甲三	座標系番号又は記号	Ⅶ	分類	地図に準ずる図面（国調法19-5指定）		種類	土地改良所在図
作成年月日					備付年月日（原図）			補事項		

登録番号 4

1 物件情報

物 件		■ 土地 ■ 建物				
土地	所 在 地	南砺市菰谷 701 番 1				
	地 目	登記簿	宅地	現 況	宅地	
	地 積	登記簿	1777.30 m ²	現 況	1777.30 m ²	
建物	所 在 地	南砺市菰谷 701 番地 1				
	構 造	鉄骨造亜鉛メッキ鋼板葺 2 階建				
	面 積	建築面積	m ² ／延床面積	193.74 m ²		
	使用形態	工場				
	建築年月	平成 2 3 年 5 月				
建物	所 在 地	南砺市菰谷 701 番地 1				
	構 造	木造瓦葺 2 階建				
	面 積	建築面積	m ² ／延床面積	202.04 m ²		
	使用形態	住宅				
	建築年月	平成 2 3 年 月				
売却・賃貸の別		売却または賃貸				
希望価格		要交渉				
分割譲渡の可否		不可				
特記事項						
登録期間		令和 6 年 2 月 14 日から 令和 9 年 2 月 13 日まで				

2 物件状況

接続道路	種 類	市道
	状 況	
水利状況	給 水	
	排 水	
交 通	自動車	最 寄 り IC 東海北陸自動車道福光 IC から約 3 km
	電 車	最 寄 り 駅 J R 城端線城端駅から約 1.5 km



登録番号 2

1 物件情報

物 件		■ 土地 □ 建物			
土地	所 在 地	南砺市遊部 322-1 他 24 筆			
	地 目	登記簿	田、雑種地	現 況	田、雑種地
	地 積	登記簿	m ²	現 況	約 18,000 m ²
建物	所 在 地	南砺市			
	構 造				
	面 積	建築面積	m ²	延床面積	m ²
	使用形態				
	建築年月	年 月			
売却・賃貸の別		売却			
希望価格		要交渉			
分割譲渡の可否		可			
特記事項		農振除外、農地転用手続きが必要となります。			
登録期間					

2 物件状況

接続道路	種 類	市道
	状 況	東側約 210m、北側約 100m
水利状況	給 水	
	排 水	
交 通	自動車	最 寄 り IC 福光 IC から約 5.2 km 所要時間 9 分
	電車・バス	最 寄 り 駅 福光駅から約 1.7 km 市営バス停から約 550m

3 所有者情報

住 所		
氏 名		遊部自治会
担当者	住所	南砺市遊部
	部署・役職・氏名	
	電話番号	
	メールアドレス	



候補地

株式会社
ホーエ様

株式会社
日島精機様

株式会社
新陸運輸様

株式会社
タカギセイコー
福光工場様

0 100 200m