

【南砺平高校】 全国から集まる高校生の

下宿先募集中!!

ご近所でサポート体制を組んでの受入れも大歓迎!!



平高校は、令和7年度から全国生徒募集を開始し、6名の県外生徒が入学しました。令和8年度には県外生徒2名が入学し、引き続き令和9年度入学生生の募集に向けて、県外生徒が生徒寮の閉寮期間に滞在することができる下宿先を募集しています！少しでもご興味のある方はぜひご連絡ください。

下宿期間

生徒寮閉寮期間（金の夜・土・日・月の朝、祝日・長期休暇）
※お盆及び年末年始は県外生徒は実家へ帰省することを想定しています。

下宿費

1名当たり 月額5万8千円（光熱水費・食費を含む）
※2名受け入れの場合 58,000円×12か月×2人=1,392,000円/年

内容

居室と1日3食の提供、体調不良時の対応 など

受け入れ人数

1軒につき1~2名を想定

市からの補助

生徒1名につき25万円の協力金を支給
※受け入れ決定後、市から下宿先へ定額25万円の協力金を支払います。
※エアコン・Wi-Fi・勉強机・衣装ケース・寝具・鍵の取り付けなど下宿の環境整備にご活用ください。

※詳しくは裏面をご覧ください。

お問合せ
【個別相談受付中】

南砺市政策推進課 地方創生推進係

TEL:0763-23-2052 FAX:0763-52-6338

E-mail:seisakuishinka@city.nanto.lg.jp



南砺平高校への県外生徒の下宿先を募集します

南砺平高校では、少子化等により近年定員割れが続いています。そのため、全国から生徒募集を行い、高校の活性化を図っていくこととしています。

地域としても、地域のにぎわいや伝統文化の継承などにつながることから、生徒寮が閉じている期間に県外生徒を受け入れいただける「**下宿先**」を募集しています。

子どもたちと地域の未来に、ぜひご協力ください。

【県外生徒の受入れ体制】

		月	火	水	木	金	土	日
食事	朝	下宿	寮				下宿	
	昼	学校					下宿	
	夜	寮				下宿		
宿泊先		寮				下宿		

県外生徒は金曜日の放課後に下宿先に帰り、金曜日の夜から、土曜日、日曜日、月曜日の朝まで下宿先で過ごします。月曜日の朝食後に下宿先から登校し、次の金曜日の朝まで寮で過ごします。

【生活について】

生徒の健康・安全面に配慮をお願いします。

食事

下宿中は、1日3食

部活等で弁当持参の必要がある場合、ご対応をお願いします。

掃除・洗濯

部屋の掃除や片付けなど、生徒の身の回りのことは生徒自身が行います。

洗濯も洗濯機をお借りして生徒自身が行います。

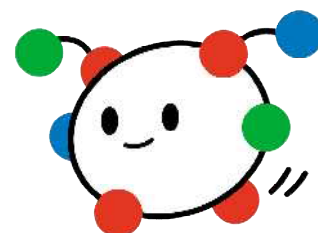
送迎

休日の部活動の送迎など

体調不良時の対応

体調不良の場合は、医療機関への受診、保護者への連絡、下宿先での療養などの対応をお願いします。

南砺市地域おこし協力隊の杉山です！
高校の全国募集の業務を行っています。
下宿や県外生徒のサポートも行います！



後日個別相談を行いますので、少しでもご関心がある方は、
表面のお問合せ先（電話やメール、FAX、QRコード）にご連絡ください。