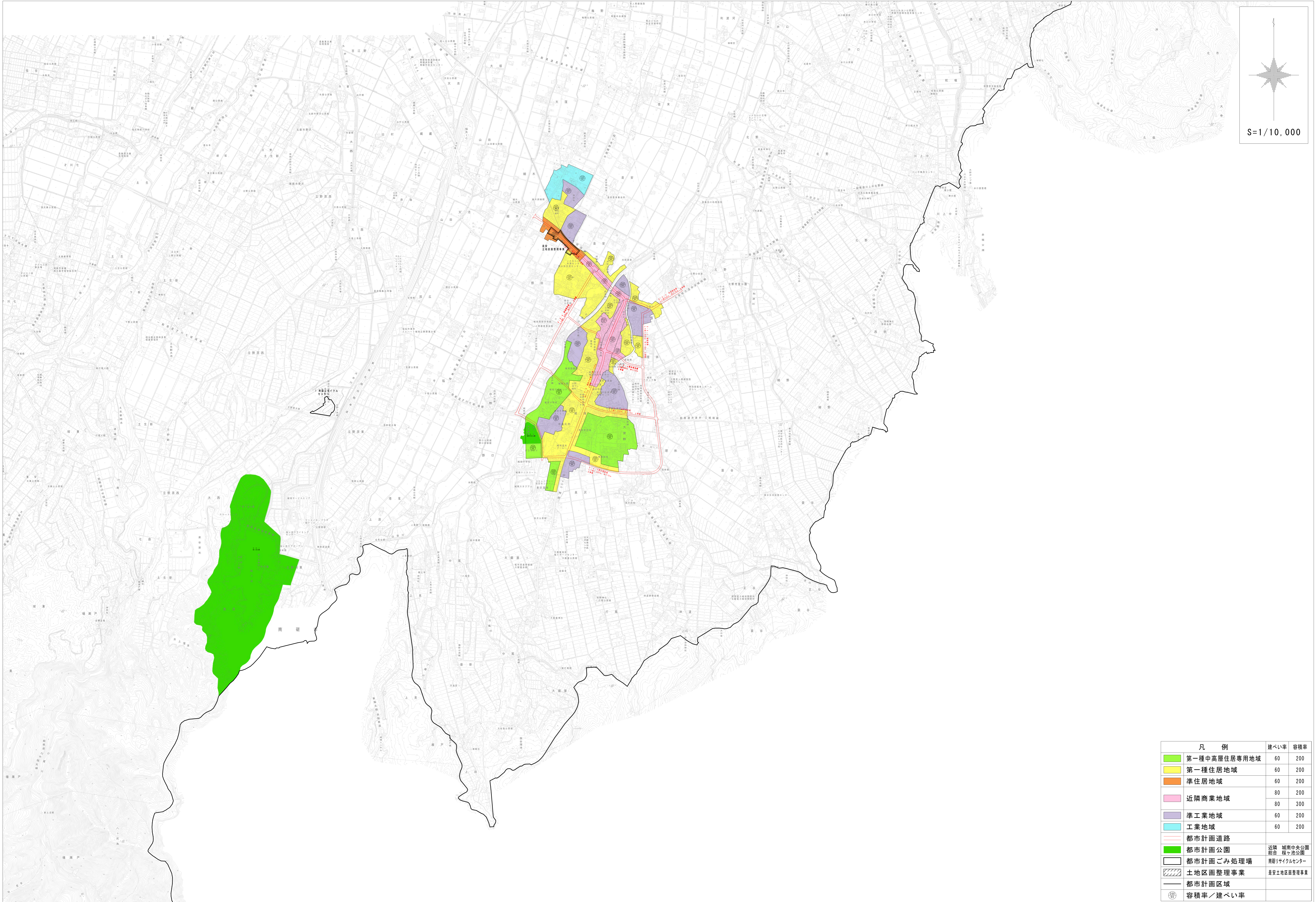
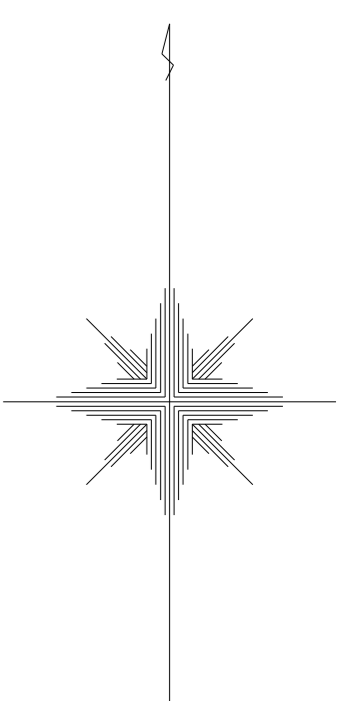


南砺都市計画総括図（城端地域）




 S=1/10,000

凡 例		建ぺい率	容積率
	第一種中高層住居専用地域	60	200
	第一種住居地域	60	200
	準住居地域	60	200
	近隣商業地域	80	200
		80	300
	準工業地域	60	200
	工業地域	60	200
	都市計画道路		
	都市計画公園		
	都市計画ごみ処理場		
	土地区画整理事業		
	都市計画区域		
	容積率/建ぺい率		

平成二十六年十二月三日現在