



遊部住宅のぞみ



平成24年8月 竣工

施設整備方針

さまざまな世代の人たちが豊かに住まう団地づくり

集会所、広場を中心とした囲み型の住棟配置

- 各住戸から広場や集会所が見え、人の気配を感じることができます。
- 広場で遊ぶ子供たちは、住棟に囲まれており見守られている安心感があります。

地域の景観に配慮し周囲に馴染む外観デザイン

- 周囲に調和するよう高さを考慮した3階建てです。
- 地域景観に馴染む、瓦屋根のある外観です。

高齢者も自立して快適に暮らせる住戸のあるやさしい団地

- さまざまな世代が混住し、お互いに支えあう暮らしづくりです。
- LSAや緊急通報システムの設置により、高齢者の安心と自立を支えます。

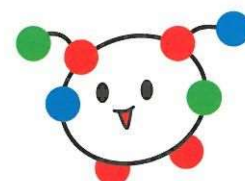
回遊性ある外部空間と住棟をつなぐ雁木通路をもつ住宅団地

- 中央に位置する集会所へ、屋根のある通路からアプローチできます。
- 回遊性により棟と棟がつながり、交流が育まれる団地です。



施設概要

団 地 名	遊部住宅のぞみ			
所 在 地	南砺市遊部780番地2			
敷 地 面 積	8,075.66㎡			
建 築 面 積	1,761.09㎡			
延 床 面 積	3,712.88㎡			
種 別	公営住宅			
構 造	鉄筋コンクリート造 3階建			
公 営 住 宅	44戸			
住戸タイプ	2DK	2DK(SH)	2LDK	3DK
戸 数	16戸	10戸	9戸	9戸
住戸専用面積	58.0㎡	58.1㎡	64.3㎡	67.4㎡
整 備 内 容	高齢者対応住宅			
	オール電化対応住宅（ガスコンロも使用可）			
	CATV対応住宅			
	消雪設備 エレベーター			
	各戸屋外物置			
	共同施設 ・集会所 ・高齢者生活相談室 ・広場 ・駐車場 ・自転車置場			
事 業 費	1,197,000千円 (国費481,244千円 一般財源715,756千円)			
事 業 期 間	平成22年度～平成24年度			
設 計 監 理 者	(株) 創建築事務所			
施 工 業 者	建築主体工事：福光組・チューモク(仮称)遊部住宅建築主体工事共同企業体			
	電気設備工事：(有) 松田電機店			
	機械設備工事：(株) 谷村電機工業			

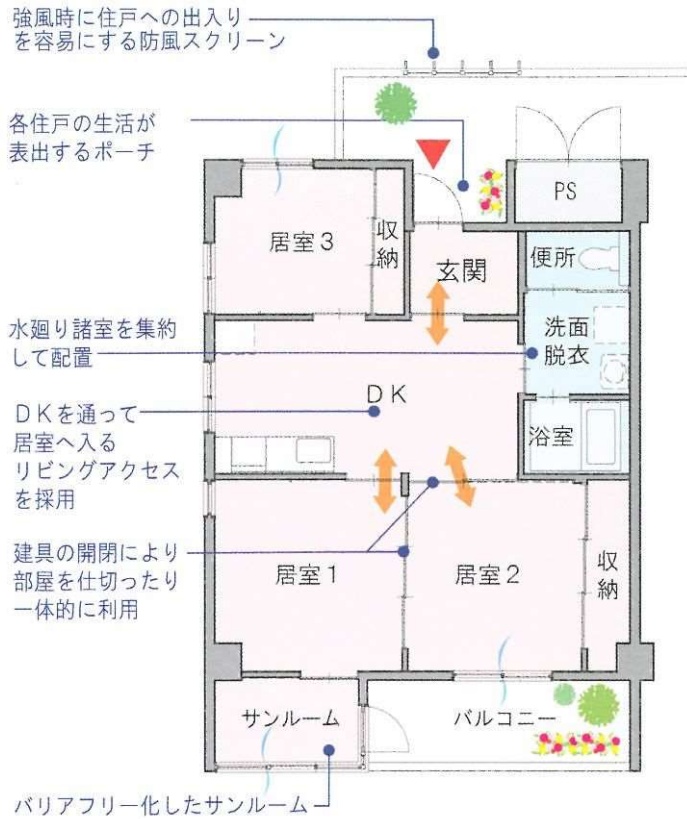


配置図



住戸モデルプラン

3DK



2LDK



2DK (SH)

シルバーハウジング

強風時に住戸への出入りを容易にする防風スクリーン

各住戸の生活が表出するポーチ

ゆとりある洗面脱衣室

DKを通過して居室へ入るリビングアクセスを採用

寝室からもトイレに行ける動線を確保

建具の開閉により部屋を仕切ったり一体的に利用

バリアフリー化したサンルーム



2DK

強風時に住戸への出入りを容易にする防風スクリーン

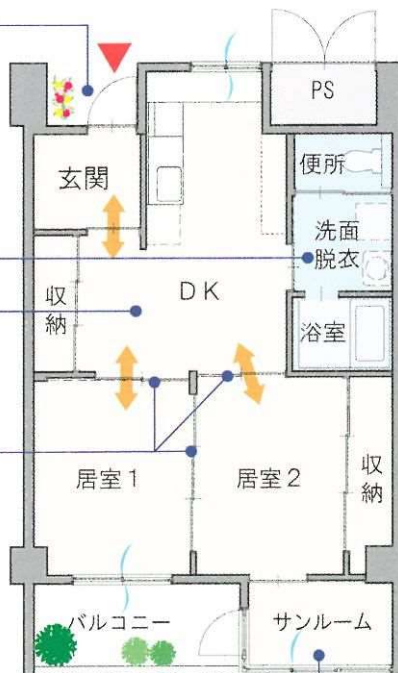
各住戸の生活が表出するポーチ

水廻り諸室を集約して配置

DKを通過して居室へ入るリビングアクセスを採用

建具の開閉により部屋を仕切ったり一体的に利用

バリアフリー化したサンルーム





全景（南東側）



全景（西側）



多目的広場



雁木通路（1階）



中央広場

集会所



集会室



高齢者生活相談室



雁木通路（2階）



全景（南側）



エレベータ



廊下



外部物置



団らん室（手前）、高齢者生活相談室（奥）



集会所の屋上

3DK



居室1



居室3



DK

シルバーハウジング



段差なし玄関

2DK



居室1、2





玄関



洗面・脱衣



収納スペース



浴室



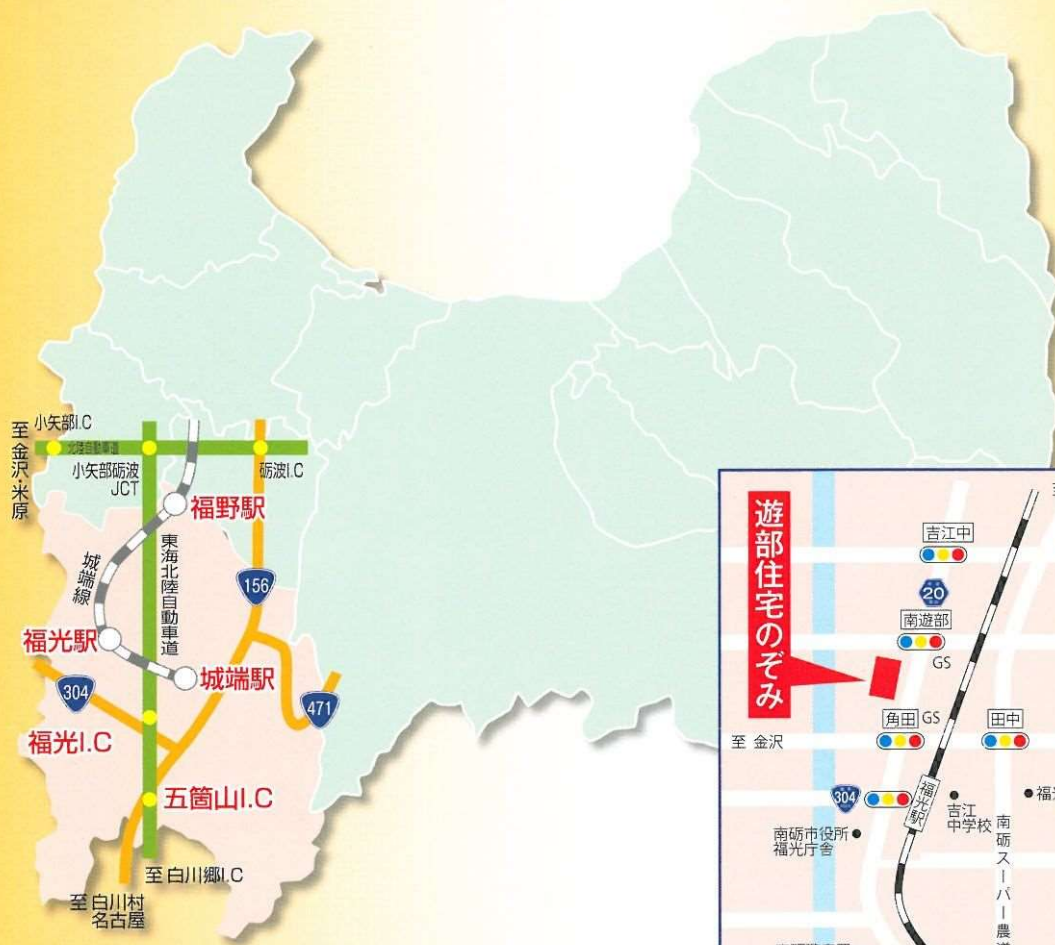
便所



バルコニー



サンルーム



■ 交通のご案内

- JR 城端線福光駅下車・徒歩で約 15 分
- 東海北陸自動車道福光 I.C より車で約 10 分



■ お問い合わせ先

南砺市役所 都市整備課 住宅政策係

〒 939-1692 富山県南砺市荒木 1550
 TEL 0763-23-2060 / FAX 0763-52-6384