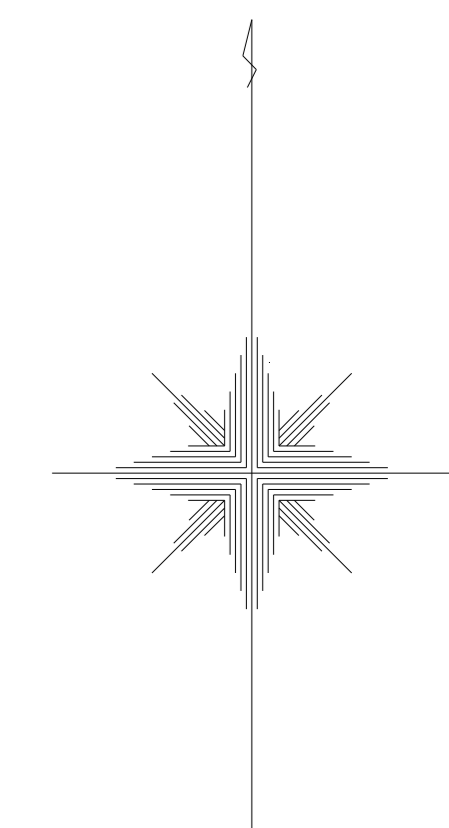
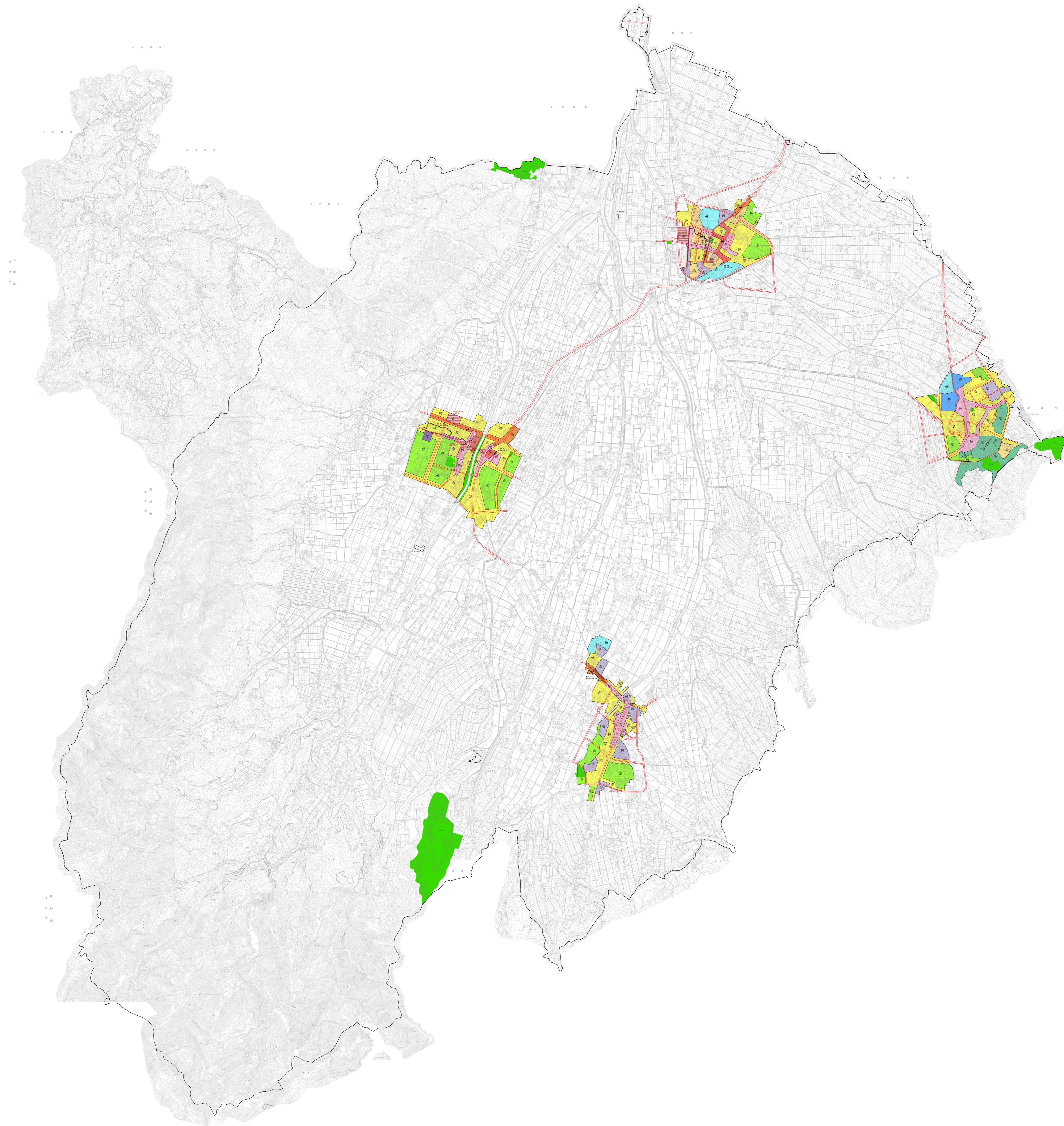


南砺都市計画総括図



S=1/25,000



凡 例			
名称	建ぺい率 (%)	容積率 (%)	面積 (ha)
第一種低層住居専用地域	40	60	36.0
第一種中高層住居専用地域	60	80	13.0
第一種住居地域	60	100	294
第二種住居地域	60	200	45
準住居地域	60	200	22
近隣商業地域	80	200	63
商業地域	80	300	21
商業地域	80	400	12
準工業地域	60	200	54
工業地域	60	200	38
工業専用地域	60	200	13
用途地域 合計			760
都市計画道路	幹線街路 36路線 区画街路 3路線		
都市計画公園	街区公園 2箇所 近隣公園 2箇所 地区公園 1箇所		
都市計画緑地	都市計画緑地 3箇所		
都市計画下水道	雨水 827ha 汚水 827ha		
都市計画駐車場	福野駅前自転車駐車場 570㎡ 福光駅前自転車駐車場 700㎡		
都市計画火葬場	福野斎場 約2,500㎡ 福光斎場 約10,100㎡		
都市計画ごみ処理場	南砺リサイクルセンター 1.45ha		
土地区画整理事業	福野 2.8ha 寺家新集積 16.5ha 福光大火復興 5.9ha		
地区計画	福野駅前地区 4.7ha 福野駅前地区 3.1ha 福光駅前地区 3.8ha		
都市計画区域			
容積率/建ぺい率			