

地域計画

策定年月日	令和 7年 3月 6日
更新年月日	令和 8年 5月 11日 (第1回)
目標年度	令和16年度
市町村名 (市町村コード)	南砺市 162108
地域名 (地域内農業集落名)	城端・大鋸屋 地区 (城端、旧上田、瀬戸、盛新、中尾、大谷島、大鋸屋、打尾、泉沢、林道、理休)

注:「地域名」欄には、協議の場が設けられた区域を記載し、農林業センサスの農業集落名を記載してください。

1 地域における農業の将来の在り方

(1) 地域計画の区域の状況

区域内の農用地等面積(農業上の利用が行われる農用地等の区域)	343.49 ha
① 農業振興地域のうち農用地区域内の農地面積	292.58 ha
② 田の面積	275.43 ha
③ 畑の面積(果樹、茶等を含む)	68.07 ha
④ 区域内において、規模縮小などの意向のある農地面積の合計	6.20 ha
⑤ 区域内において、今後農業を担う者が引き受ける意向のある農地面積の合計	— ha
(参考) 区域内における65才以上の農業者の農地面積の合計	11.85 ha
うち後継者不在の農業者の農地面積の合計	3.64 ha
(備考)	

注1:①については、農業振興地域担当部局と調整の上、記載してください。

2:②及び③については、農業委員会の農地台帳の面積(現況地目)に基づき記載してください。

3:④については、規模縮小又は離農の意向のある農地面積を記載してください。

4:⑤については、区域内に特定することができない場合には、引き受ける意向のあるすべての農地面積を記載の上、備考欄にその旨記載してください。

5:(参考)の区域内における65才以上の農業者の農地面積等については、できる限り記載するように努めてください。

6:「区域内の農用地等面積」に遊休農地が含まれている場合には、備考欄にその面積を記載してください。

(2) 地域農業の現状及び課題

中山間地域に属している地域であり、少子化、高齢化が著しく進行している地域でもある。地域特産品として干柿も多い地域であったが、後継者がいないことから廃業し、放棄樹園地も発生している。集落営農組織は法人化されているが、10年後の後継者の確保が課題となっている。加えて、圃場整備後50年経過し、圃場、水路などの施設の老朽化が激しく、無人化、最先端技術の導入などによる省力化にも取り組めない。さらに、米価や干柿の価格が低迷する一方、資材は高騰し経営継続も厳しくなっている。

(3) 地域における農業の将来の在り方(作物の生産や栽培方法については、必須記載事項)

地区内の農地は概ね法人に集約されているため、農地の保全や経営継続のためには、直播など省力化にも取り組む一方、各集落営農組織と作付けや利用農機など幅広く連携をとり経営効率を高め、後継者の育成や確保についても取り込んでいく。また、米、干柿など特産化による販路拡大にも努める。

2 農業の将来の在り方に向けた農用地の効率的かつ総合的な利用に関する目標

(1)農用地の効率的かつ総合的な利用に関する方針

城端:都市計画用途地域内に位置し、基盤整備事業等の対象外地区であるため一部の農地が畔倒しなどにより圃場を大きくしているが、耕作条件も整わず、個人農家の離農が著しく、耕作放棄地の問題が顕著化している。現在は2軒の個人農家が担っているが後継者の目途は立っていない。

旧上田:住民は離村しており、農地も耕作されていない。僅かにある他集落内農地で、自家用水稲のみを作付けしている。現在、後継者はいない状態である。

瀬戸・中尾:両集落を中心とした集落営農法人が存在している。個人経営農業者も存在しており、経営継続できない場合は、集落の営農法人に基本的に集積する。

盛新:集落内の営農組織と隣接集落の営農組織で概ね集積している。個人経営の農地も僅かにあるので、集積する場合は、この2つの経営体に集積する。

大谷島:畜産農業者が多く存在していた地域で、農地は畑や牧草地であることから集積は難しい。

大鋸屋:集落営農法人が概ね集積している。また、一部の農地を畜産農業者が牧草を栽培している。集積されていない農地は、わずかにあるが、それらについては、集落の法人組織が集積する。また、継続できない柿の樹園地は、地区内の担い手が、干柿の加工組合法人に集積する。また、新規就農者も育成し集積する。

打尾:集落営農法人が概ね集積し、残りを集落外の法人が集積している。

泉沢:集落営農法人がほぼ集積している。基盤整備事業後、約50年経過しており、特に圃場の老朽化は激しく、水路については基礎が無い状態で漏水、周辺土砂の吸い込みによる崩壊などが多数起っているため、現圃場のままの再整備事業に早急に取り組むたいが、いずれの再整備事業も、採択条件が中山間地では厳しく、目途が立っていない。

林道:集落内ほぼ全ての農地は集落営農法人が集積している。柿の樹園地は、10数軒の個人農家等が担い手っているが、団地化が完了している。

理休:集落営農法人が概ね集積しており、畜産農業者や他地区の農業者も耕作をしている。今後、他地区の農業者が営農の継続をできない場合は、農地中間管理機構を活用して集落営農組織が集積、集約化を図っていく。

(2)担い手(効率的かつ安定的な経営を営む者)に対する農用地の集積に関する目標

現状の集積率	70.27 %	将来の目標とする集積率	80.00 %
--------	---------	-------------	---------

(3)農用地の集団化(集約化)に関する目標

貸付け等の意向が確認された農地6.20haについては、担い手である営農組合法人、認定農業者及び集落営農組織を中心に集約化を進めていく。

3 農業者及び区域内の関係者が2の目標を達成するためとるべき必要な措置

(1)農用地の集積、集団化の取組

地区内は概ね集落営農法人によって集約化されているが、個人経営農業者等が経営継続できない場合は、集落の農業法人に、原則として、農地中間管理機構を通して貸し付けていく。

(2)農地中間管理機構の活用方法

農業の担い手が諸事情により営農の継続が困難となった場合には、地域計画の見直しを行い、農地の一時保全管理や新たな受け手への貸し付けができるよう、機構を通じて進めていく。

(3)基盤整備事業への取組

基盤整備事業後、約50年が経過し、圃場の老朽化として、畦畔の沈下・漏水、圃場の不均平、暗渠排水の機能不全、無基礎水路による漏水、周辺土砂の吸い込みによる法面崩壊等が多数している。地区内は山際で各農地の高低差も大きいことから、農地の大区画化・汎用化等の基盤整備事業は現在の段階では検討していないが、早急に再整備事業に取り組むたい。いずれにせよ、中山間地区では採択条件が厳しく、再整備事業に取組たくても取組めない。

(4)多様な経営体の確保・育成の取組

地域内外の近接する営農組織との広域的な連携について検討をしつつ、多様な経営体を募り、意向を踏まえながら担い手として育成することや、既存の営農組織の再生化などの検討にも取り組んでいく。

(5)農業協同組合等の農業支援サービス事業者等への農作業委託の取組

農協には、これまで以上に営農指導をこまめにもお願いするとともに、資材の購入、米等の販路確保、特産品の取組などについて協力をお願いする。

以下任意記載事項(地域の実情に応じて、必要な事項を選択し、取組内容を記載してください)

<input type="checkbox"/> ①鳥獣被害防止対策	<input type="checkbox"/> ②有機・減農薬・減肥料	<input type="checkbox"/> ③スマート農業	<input type="checkbox"/> ④畑地化・輸出等	<input type="checkbox"/> ⑤果樹等
<input type="checkbox"/> ⑥燃料・資源作物等	<input type="checkbox"/> ⑦保全・管理等	<input type="checkbox"/> ⑧農業用施設	<input type="checkbox"/> ⑨耕畜連携等	<input type="checkbox"/> ⑩その他

【選択した上記の取組内容】

4 地域内の農業を担う者一覧(目標地図に位置付ける者)

属性	農業を担う者 (氏名・名称)	現状			10年後 (目標年度:令和16年度)				
		経営作目等	経営面積	作業受託面積	経営作目等	経営面積	作業受託面積	目標地図上の表示	備考
	別紙のとおり		ha	ha		ha	ha		
			ha	ha		ha	ha		
			ha	ha		ha	ha		
計	113経営体		273.43 ha	0 ha		273.43 ha	0 ha		

注1:「属性」欄には、認定農業は「認農」、認定新規就農者は「認就」、法人化を行うことが確実であると市町村が判断する集落営農は「集」、基本構想水準到達者は「到達」、農業協同組合は「農協」、農業支援サービス事業者(農協を除く)は「サ」、上記に該当しない農用地等を継続的に利用する者は「利用者」の属性を記載してください。

2:「経営面積」「作業受託面積」欄には、地域計画の対象地域内における農業を担う者の経営面積、作業受託面積を記載してください。

3:農業を担う者に位置付ける場合は、できる限りその者から同意を得ていること。

4:作業受託面積には、基幹3作業の実面積を記載してください。なお特定農作業受託面積は、作業受託面積に含めず、経営面積に含めてください。

5:備考欄には、農業を担う者として位置付けられた者に不測の事態に備えて、代わりに利用する者を記載するよう努めてください。

5 農業支援サービス事業者一覧(任意記載事項)

番号	事業体名 (氏名・名称)	作業内容	対象品目
1	(農)大鋸屋営農組合	防除作業	水稻

6 目標地図(別添のとおり)

7 基盤法第22条の3(地域計画に係る提案の特例)を活用する場合には、以下を記載してください。

農用地所有者等数(人)		うち計画同意者数(人・%)	
-------------	--	---------------	--

注1:「農用地所有者等」欄には、区域内の農用地等の所有者、賃借人等の使用収益権者の数を記載してください。

注2:「うち計画同意者数」欄には、同意者数を記載してください。

注3:提案する地区の対象となる範囲を目標地図に明記してください。

(留意事項)

農業を担う者を位置付ける際、これらの者の氏名が含まれた地域計画について、法令に基づく手続として、本人の同意なく、関係者の意見聴取や、地域計画の案の縦覧、地域計画の公告を行うことができますが、個人情報保有するに当たっては、利用目的をできる限り特定し、本人から直接書面に記録された個人情報を取得するときは、あらかじめ、本人に対し、その利用目的を明示してください。

また、市町村の公報への掲載等とは別に、インターネットの利用により関係者以外の不特定多数に対して情報を提供する場合は、氏名を削除するなど配慮してください。

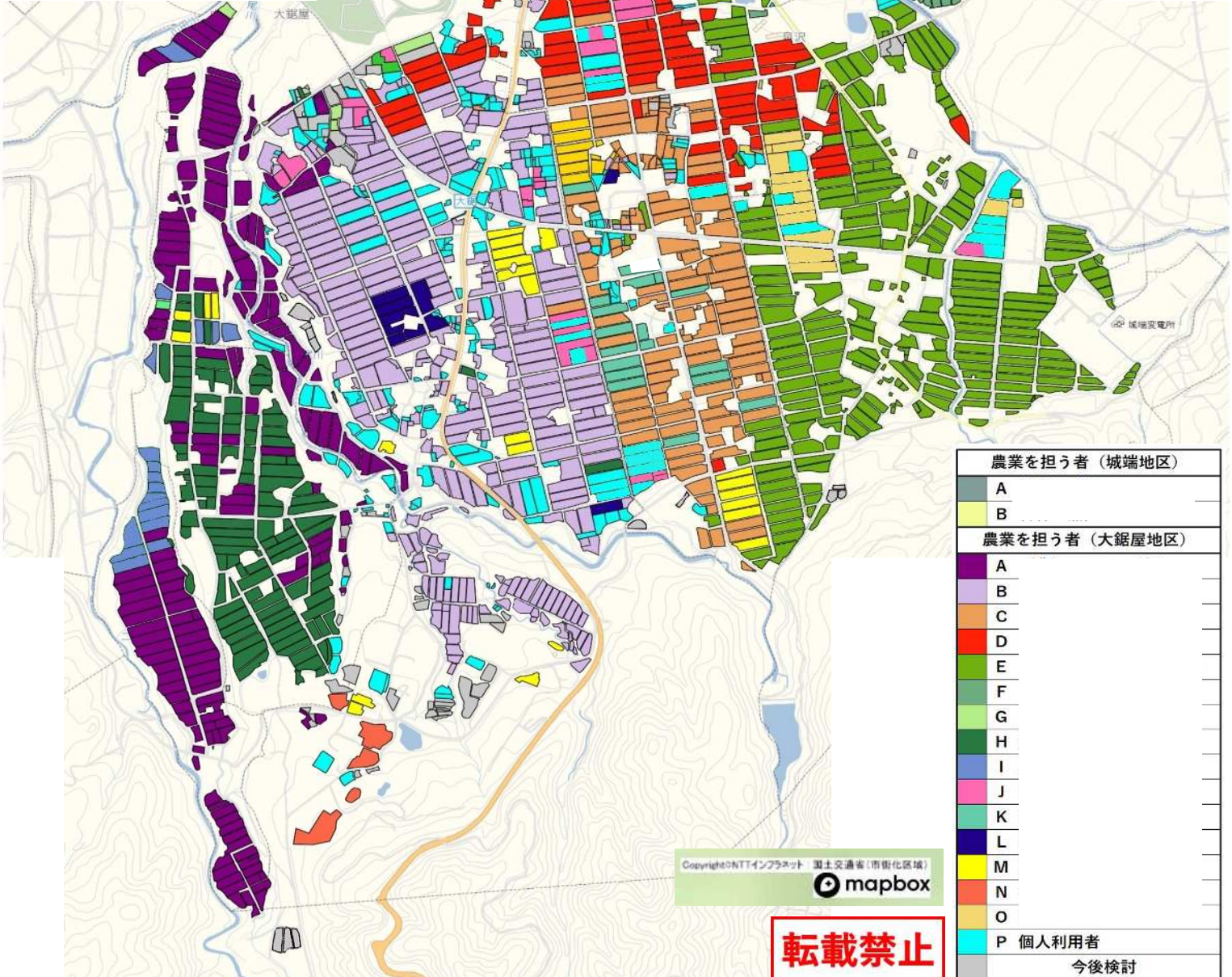
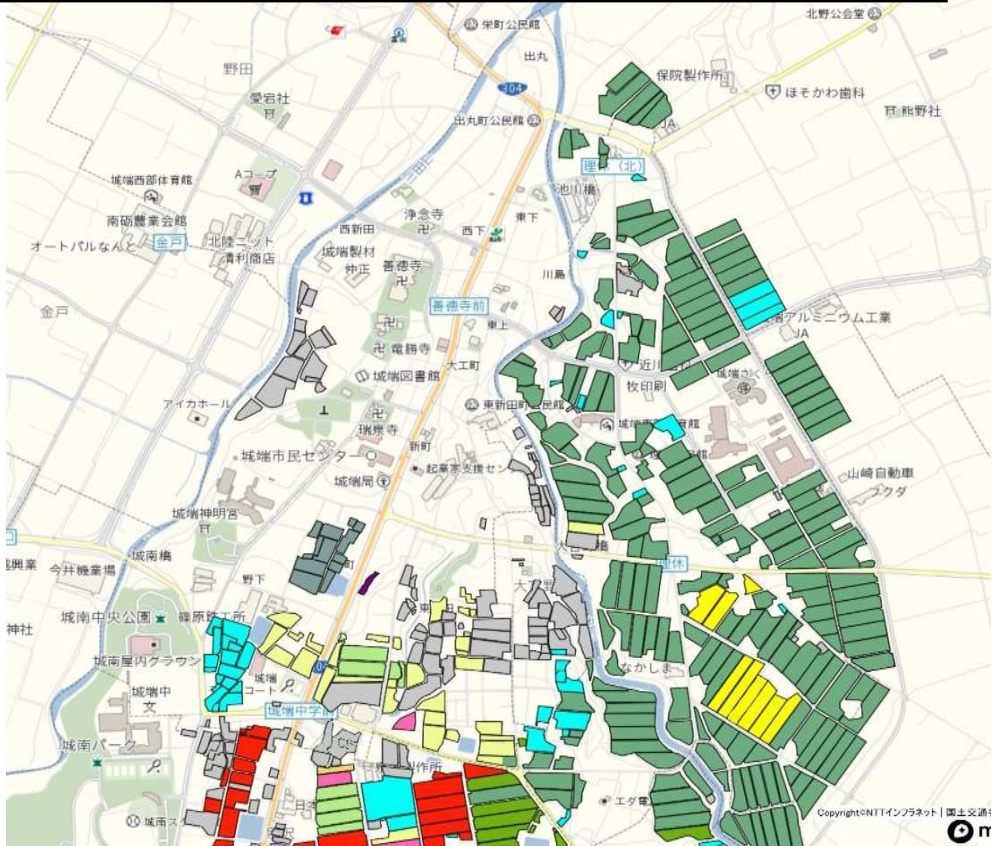
必要に応じて区域内の農用地の一覧を参考として添付してください。

4 地域内の農業を担う者一覧(目標地図に位置付ける者)

属性	農業を担う者 (氏名・名称)	現状			10年後 (目標年度:令和 16 年度)				
		経営作目等	経営面積	作業受託 面積	経営作目等	経営面積	作業受託 面積	目標地図上 の表示	備考
1	利用者	水稲	0.21 ha	ha	水稲	0.21 ha	ha	A	
2	利用者	水稲・果樹	3.34 ha	ha	水稲・果樹	3.34 ha	ha	B	
3	集	水稲	35.23 ha	ha	水稲	35.23 ha	ha	A	
4	集	水稲	49.93 ha	ha	水稲	49.93 ha	ha	B	
5	集	水稲・大豆	20.01 ha	ha	水稲・大豆	20.01 ha	ha	C	
6	集	水稲	16.31 ha	ha	水稲	16.31 ha	ha	D	
7	集	水稲・野菜	46.26 ha	ha	水稲・野菜	46.26 ha	ha	E	
8	集	水稲	40.77 ha	ha	水稲	40.77 ha	ha	F	
9	集	水稲	1.02 ha	ha	水稲	1.02 ha	ha	G	
10	集	水稲	18.13 ha	ha	水稲	18.13 ha	ha	H	
11	集	水稲	0.77 ha	ha	水稲	0.77 ha	ha	I	
12	利用者	果樹	2.14 ha	ha	果樹	2.14 ha	ha	J	
13	認農	水稲	3.51 ha	ha	水稲	3.51 ha	ha	K	
14	認農	水稲・果樹	2.40 ha	ha	水稲・果樹	2.40 ha	ha	L	
15	認農	飼料作物	3.33 ha	ha	飼料作物	3.33 ha	ha	M	
16	認農	飼料作物	1.50 ha	ha	飼料作物	1.50 ha	ha	N	
17	利用者	果樹	5.36 ha	ha	果樹	5.36 ha	ha	O	
18	利用者	水稲	2.54 ha	ha	水稲	2.54 ha	ha	P	
19	利用者	水稲	0.08 ha	ha	水稲	0.08 ha	ha	P	
20	利用者	水稲・野菜	1.05 ha	ha	水稲・野菜	1.05 ha	ha	P	
21	利用者	水稲・野菜	0.70 ha	ha	水稲・野菜	0.70 ha	ha	P	
22	利用者	野菜	0.30 ha	ha	野菜	0.30 ha	ha	P	
23	利用者	水稲・野菜	0.04 ha	ha	水稲・野菜	0.04 ha	ha	P	
24	利用者	水稲・野菜	0.19 ha	ha	水稲・野菜	0.19 ha	ha	P	
25	利用者	水稲・野菜	0.03 ha	ha	水稲・野菜	0.03 ha	ha	P	
26	利用者	水稲	0.04 ha	ha	水稲	0.04 ha	ha	P	
27	利用者	水稲	0.08 ha	ha	水稲	0.08 ha	ha	P	
28	利用者	水稲	0.29 ha	ha	水稲	0.29 ha	ha	P	
29	利用者	野菜	0.03 ha	ha	野菜	0.03 ha	ha	P	
30	利用者	水稲	0.00 ha	ha	水稲	0.00 ha	ha	P	
31	利用者	水稲・野菜	0.18 ha	ha	水稲・野菜	0.18 ha	ha	P	
32	利用者	水稲	0.02 ha	ha	水稲	0.02 ha	ha	P	
33	利用者	水稲	0.04 ha	ha	水稲	0.04 ha	ha	P	
34	利用者	水稲・野菜	0.31 ha	ha	水稲・野菜	0.31 ha	ha	P	
35	利用者	水稲	0.17 ha	ha	水稲	0.17 ha	ha	P	
36	利用者	水稲	0.06 ha	ha	水稲	0.06 ha	ha	P	
37	利用者	水稲	0.15 ha	ha	水稲	0.15 ha	ha	P	
38	利用者	水稲	1.48 ha	ha	水稲	1.48 ha	ha	P	
39	利用者	水稲・野菜	0.39 ha	ha	水稲・野菜	0.39 ha	ha	P	
40	利用者	野菜	0.19 ha	ha	野菜	0.19 ha	ha	P	
41	利用者	果樹・野菜	0.10 ha	ha	果樹・野菜	0.10 ha	ha	P	
42	利用者	果樹・野菜	0.04 ha	ha	果樹・野菜	0.04 ha	ha	P	
43	利用者	果樹	0.07 ha	ha	果樹	0.07 ha	ha	P	
44	利用者	野菜	0.02 ha	ha	野菜	0.02 ha	ha	P	
45	利用者	野菜	0.00 ha	ha	野菜	0.00 ha	ha	P	
46	利用者	果樹・野菜	0.08 ha	ha	果樹・野菜	0.08 ha	ha	P	
47	利用者	野菜	0.06 ha	ha	野菜	0.06 ha	ha	P	
48	利用者	果樹・野菜	0.07 ha	ha	果樹・野菜	0.07 ha	ha	P	
49	利用者	野菜	0.02 ha	ha	野菜	0.02 ha	ha	P	
50	利用者	果樹	0.11 ha	ha	果樹	0.11 ha	ha	P	
51	利用者	果樹・野菜	0.13 ha	ha	果樹・野菜	0.13 ha	ha	P	
52	利用者	野菜	0.07 ha	ha	野菜	0.07 ha	ha	P	
53	利用者	野菜・果樹	0.42 ha	ha	野菜・果樹	0.42 ha	ha	P	
54	利用者	野菜・果樹	0.05 ha	ha	野菜・果樹	0.05 ha	ha	P	
55	利用者	野菜	0.03 ha	ha	野菜	0.03 ha	ha	P	
56	利用者	野菜・果樹	0.08 ha	ha	野菜・果樹	0.08 ha	ha	P	
57	利用者	野菜	0.03 ha	ha	野菜	0.03 ha	ha	P	
58	利用者	畑	0.25 ha	ha	畑	0.25 ha	ha	P	
59	利用者	果樹	0.58 ha	ha	果樹	0.58 ha	ha	P	
60	利用者	水稲・野菜	1.54 ha	ha	水稲・野菜	1.54 ha	ha	P	
61	利用者	野菜	0.07 ha	ha	野菜	0.07 ha	ha	P	
62	利用者	野菜	0.08 ha	ha	野菜	0.08 ha	ha	P	
63	利用者	野菜	0.04 ha	ha	野菜	0.04 ha	ha	P	
64	利用者	野菜	0.07 ha	ha	野菜	0.07 ha	ha	P	

65	利用者		野菜	0.07 ha	ha	野菜	0.07 ha	ha	P	
66	利用者		野菜	0.13 ha	ha	野菜	0.13 ha	ha	P	
67	利用者		野菜・果樹	0.02 ha	ha	野菜・果樹	0.02 ha	ha	P	
68	利用者		水稲	0.01 ha	ha	水稲	0.01 ha	ha	P	
69	利用者		果樹	0.18 ha	ha	果樹	0.18 ha	ha	P	
70	利用者		野菜	0.46 ha	ha	野菜	0.46 ha	ha	P	
71	利用者		水稲	1.73 ha	ha	水稲	1.73 ha	ha	P	
72	利用者		水稲	1.57 ha	ha	水稲	1.57 ha	ha	P	
73	利用者		水稲	0.29 ha	ha	水稲	0.29 ha	ha	P	
74	利用者		野菜・果樹	0.26 ha	ha	野菜・果樹	0.26 ha	ha	P	
75	利用者		果樹	0.15 ha	ha	果樹	0.15 ha	ha	P	
76	利用者		水稲	0.09 ha	ha	水稲	0.09 ha	ha	P	
77	利用者		野菜・果樹	0.34 ha	ha	野菜・果樹	0.34 ha	ha	P	
78	利用者		果樹	0.26 ha	ha	果樹	0.26 ha	ha	P	
79	利用者		果樹	0.15 ha	ha	果樹	0.15 ha	ha	P	
80	利用者		果樹	0.12 ha	ha	果樹	0.12 ha	ha	P	
81	利用者		果樹	0.40 ha	ha	果樹	0.40 ha	ha	P	
82	利用者		果樹	0.15 ha	ha	果樹	0.15 ha	ha	P	
83	利用者		果樹	0.38 ha	ha	果樹	0.38 ha	ha	P	
84	利用者		果樹	0.29 ha	ha	果樹	0.29 ha	ha	P	
85	利用者		果樹	0.28 ha	ha	果樹	0.28 ha	ha	P	
86	利用者		果樹	0.17 ha	ha	果樹	0.17 ha	ha	P	
87	利用者		果樹	0.09 ha	ha	果樹	0.09 ha	ha	P	
88	利用者		野菜・果樹	0.43 ha	ha	野菜・果樹	0.43 ha	ha	P	
89	利用者		果樹	0.47 ha	ha	果樹	0.47 ha	ha	P	
90	利用者		果樹	0.05 ha	ha	果樹	0.05 ha	ha	P	
91	利用者		果樹	0.12 ha	ha	果樹	0.12 ha	ha	P	
92	利用者		水稲、野菜、果樹	1.36 ha	ha	水稲、野菜、果樹	1.36 ha	ha	P	
93	利用者		野菜	0.05 ha	ha	野菜	0.05 ha	ha	P	
94	利用者		野菜	0.02 ha	ha	野菜	0.02 ha	ha	P	
95	利用者		野菜	0.01 ha	ha	野菜	0.01 ha	ha	P	
96	利用者		野菜	0.04 ha	ha	野菜	0.04 ha	ha	P	
97	利用者		野菜	0.03 ha	ha	野菜	0.03 ha	ha	P	
98	利用者		野菜	0.04 ha	ha	野菜	0.04 ha	ha	P	
99	利用者		野菜	0.07 ha	ha	野菜	0.07 ha	ha	P	
100	利用者		野菜	0.03 ha	ha	野菜	0.03 ha	ha	P	
101	利用者		野菜	0.18 ha	ha	野菜	0.18 ha	ha	P	
102	利用者		野菜	0.02 ha	ha	野菜	0.02 ha	ha	P	
103	利用者		野菜	0.05 ha	ha	野菜	0.05 ha	ha	P	
104	利用者		野菜	0.01 ha	ha	野菜	0.01 ha	ha	P	
105	利用者		野菜	0.06 ha	ha	野菜	0.06 ha	ha	P	
106	利用者		野菜	0.04 ha	ha	野菜	0.04 ha	ha	P	
107	利用者		野菜	0.01 ha	ha	野菜	0.01 ha	ha	P	
108	利用者		野菜	0.06 ha	ha	野菜	0.06 ha	ha	P	
109	利用者		野菜	0.03 ha	ha	野菜	0.03 ha	ha	P	
110	利用者		野菜	0.01 ha	ha	野菜	0.01 ha	ha	P	
111	利用者		野菜	0.02 ha	ha	野菜	0.02 ha	ha	P	
112	利用者		野菜	0.02 ha	ha	野菜	0.02 ha	ha	P	
113	利用者		野菜	0.04 ha	ha	野菜	0.04 ha	ha	P	

「地域計画」 城端・大鋸屋地区 目標地図



農業を担う者（城端地区）	
A	
B	
農業を担う者（大鋸屋地区）	
A	
B	
C	
D	
E	
F	
G	
H	
I	
J	
K	
L	
M	
N	
O	
P	個人利用者
	今後検討

Copyright©NTTインフラネット 国土交通省(市街化区域) mapbox

転載禁止