

地域計画

策定年月日	令和 7年 3月 6日
更新年月日	— (—)
目標年度	令和16年度
市町村名 (市町村コード)	南 砺 市 (162108)
地域名 (地域内農業集落名)	山野 地区 (坪野・山斐・岩屋・飛驒屋・野能原・井波軸屋・安室・清水明・高屋・専勝寺)

注:「地域名」欄には、協議の場が設けられた区域を記載し、農林業センサスの農業集落名を記載してください。

1 地域における農業の将来の在り方

(1) 地域計画の区域の状況

区域内の農用地等面積(農業上の利用が行われる農用地等の区域)	421.03 ha
① 農業振興地域のうち農用地区域内の農地面積	401.57 ha
② 田の面積	418.75 ha
③ 畑の面積(果樹、茶等を含む)	2.28 ha
④ 区域内において、規模縮小などの意向のある農地面積の合計	72.31 ha
⑤ 区域内において、今後農業を担う者が引き受ける意向のある農地面積の合計	33.50 ha
(参考)区域内における65才以上の農業者の農地面積の合計	73.44 ha
うち後継者不在の農業者の農地面積の合計	42.69 ha
(備考)	

注1:①については、農業振興地域担当部局と調整の上、記載してください。

2:②及び③については、農業委員会の農地台帳の面積(現況地目)に基づき記載してください。

3:④については、規模縮小又は離農の意向のある農地面積を記載してください。

4:⑤については、区域内に特定することができない場合には、引き受ける意向のあるすべての農地面積を記載の上、備考欄にその旨記載してください。

5:(参考)の区域内における〇才以上の農業者の農地面積等については、できる限り記載するように努めてください。

6:「区域内の農用地等面積」に遊休農地が含まれている場合には、備考欄にその面積を記載してください。

(2) 地域農業の現状及び課題

現状として、平場地域であり、概ね30a～40a区画の農地となっており、比較的条件の良い地域であることや、集落営農、会社組織、個人認定農家に集約している地域もあるが、認定農家以外の個人も多い地区である。その中でも個人農業者・認定農家の高齢化、集落営農・会社組織の労働力不足など、課題が多く、今後の農業経営の強化・効率化を進め、安定継続を図る必要がある。

(3) 地域における農業の将来の在り方(作物の生産や栽培方法については、必須記載事項)

水利の恵まれている地域であるため、水稻を主要作物としつつ、大麦、大豆、蕎麦などの転作作物の団地化の拡大、特産である、チューリップ球根、里芋など園芸作物への補助事業の拡大や、スマート農業の導入促進を図り、さらなる収益、効率化を促進する。

2 農業の将来の在り方に向けた農用地の効率的かつ総合的な利用に関する目標

(1) 農用地の効率的かつ総合的な利用に関する方針

担い手の農業に支障が無い範囲で、担い手への農地の集積・集約化を基本として、農地バンクへの貸付けを進める。

(2) 担い手(効率的かつ安定的な経営を営む者)に対する農用地の集積に関する目標

現状の集積率	66.76 %	将来の目標とする集積率	80.00 %
--------	---------	-------------	---------

(3) 農用地の集団化(集約化)に関する目標

担い手を中心に集積・集約化を進め、団地面積の拡大を農業委員、農地利用最適化推進委員等と調整し、農地バンクを通じて進める。

3 農業者及び区域内の関係者が2の目標を達成するためとるべき必要な措置

(1)農用地の集積、集団化の取組
坪野:農事組合法人1組織、認定農業者2名、8名の農業者で地区の農業を担っている現状であるが、5年～10年先を考えると、農業者の高齢化が進むために、次世代の後継者を育成する必要性が急務である。集落全体で営農を継続するためには、関係する人材が協力して実践することが必要となってくる。 山斐:個人経営の法人が集積しているが、まだまだ個人経営者も多い。特産品を残すためにも、担い手を育成し、増加することも計画に入れながら、担い手に農地を集積する。 岩屋:農業法人1社と個人経営担い手1名が存在する。個人経営の小規模農業者も多く、基本的には法人に集積するが、担い手をさらに育成し、集積する。 飛騨屋:個人経営の担い手1名が存在するが、現在の農地集積は地区の大型の担い手など近隣の担い手が集積している。個人経営農業者も多いことから、集落内での担い手の育成を図り集積を図る。 野能原:個人経営の担い手1名がおり、将来的には野能原集落での拡大を計り集積を行う。 井波軸:個人の到達1名が存在する。球根など園芸作物を耕作しているので、多くの集積は難しい。近隣集落の担い手が集積しているが、担い手の育成を急がなければならない。担い手を育成し、農地の集積を図る。 安室:規模の大きい担い手が多くを集積している。個人経営者も数軒あり、経営継続できない場合は法人に集積する。利屋地番についてもこの法人が集積する。 清水明:集落内の営農組織にほぼ集積している。 高屋:集落内に担い手はない。農地の多くは、近隣集落の担い手法人か集落営農組織に集積している。個人経営者はわずかであり、今後の集積は、近隣の担い手に集積する。 専勝寺:担い手が存在しないことから、近隣の規模の大きい法人が半分ほどを集積している。まだ個人経営者も多く、基本的には、法人に集積するが担い手を育成して集積することも検討する。
(2)農地中間管理機構の活用方法
個人経営の利用者が営農継続が出来なくなった場合などは、担い手への集積・集約化が進め、農地バンクを活用していく。
(3)基盤整備事業への取組
(4)多様な経営体の確保・育成の取組
農地を保全していくため、市やJA等と連携して、地域内外からの多様な経営体の受け入れに務める。
(5)農業協同組合等の農業支援サービス事業者等への農作業委託の取組

以下任意記載事項(地域の実情に応じて、必要な事項を選択し、取組内容を記載してください)

<input checked="" type="checkbox"/> ①鳥獣被害防止対策	<input checked="" type="checkbox"/> ②有機・減農薬・減肥料	<input checked="" type="checkbox"/> ③スマート農業	<input type="checkbox"/> ④畑地化・輸出等	<input type="checkbox"/> ⑤果樹等
<input type="checkbox"/> ⑥燃料・資源作物等	<input checked="" type="checkbox"/> ⑦保全・管理等	<input checked="" type="checkbox"/> ⑧農業用施設	<input type="checkbox"/> ⑨耕畜連携等	<input type="checkbox"/> ⑩その他
【選択した上記の取組内容】				
①鳥獣被害の恐れが高いエリアを中心に、侵入防止柵の設置等を進める。 ②肥料・農薬の削減効果が高い「富富富」の導入検討や、側条施肥、直播等の環境にやさしい低コスト生産を推進する。 ③ドローンによる防除等、スマート農業技術の導入を促進し、省力化を図る。 ⑦大麦収穫後の適切な圃場管理をはじめ、畦畔等の適期除草を徹底し、農村環境保全に努める。 ⑧拠点となる農業用施設へ機械を集約するなど、効率的な営農体制の整備を推進する。				

4 地域内の農業を担う者一覧(目標地図に位置付ける者)

属性	農業を担う者 (氏名・名称)	現状			10年後 (目標年度:令和 16 年度)				
		経営作目等	経営面積	作業受託面積	経営作目等	経営面積	作業受託面積	目標地図上の表示	備考
			ha	ha		ha	ha		
	別紙のとおり		ha	ha		ha	ha		
			ha	ha		ha	ha		
計	106経営体		401.79 ha	0 ha		408.25 ha	0 ha		

注1:「属性」欄には、認定農業は「認農」、認定新規就農者は「認就」、法人化を行うことが確実であると市町村が判断する集落営農は「集」、基本構想水準到達者は「到達」、農業協同組合は「農協」、農業支援サービス事業者(農協を除く)は「サ」、上記に該当しない農用地等を継続的に利用する者は「利用者」の属性を記載してください。
2:「経営面積」「作業受託面積」欄には、地域計画の対象地域内における農業を担う者の経営面積、作業受託面積を記載してください。
3:農業を担う者に位置付ける場合は、できる限りその者から同意を得ていること。
4:作業受託面積には、基幹3作業の実面積を記載してください。なお特定農作業受託面積は、作業受託面積に含めず、経営面積に含めてください。
5:備考欄には、農業を担う者として位置付けられた者に不測の事態に備えて、代わりに利用する者を記載するよう努めてください。

5 農業支援サービス事業者一覧(任意記載事項)

番号	事業体名 (氏名・名称)	作業内容	対象品目

6 目標地図(別添のとおり)

7 基盤法第22条の3(地域計画に係る提案の特例)を活用する場合には、以下を記載してください。

農用地所有者等数(人)		うち計画同意者数(人・%)	
-------------	--	---------------	--

注1:「農用地所有者等」欄には、区域内の農用地等の所有者、賃借人等の使用収益権者の数を記載してください。

注2:「うち計画同意者数」欄には、同意者数を記載してください。

注3:提案する地区の対象となる範囲を目標地図に明記してください。

(留意事項)

農業を担う者を位置付ける際、これらの者の氏名が含まれた地域計画について、法令に基づく手続として、本人の同意なく、関係者の意見聴取や、地域計画の案の縦覧、地域計画の公告を行うことができますが、個人情報保有するに当たっては、利用目的をできる限り特定し、本人から直接書面に記録された個人情報を取得するときは、あらかじめ、本人に対し、その利用目的を明示してください。

また、市町村の公報への掲載等とは別に、インターネットの利用により関係者以外の不特定多数に対して情報を提供する場合は、氏名を削除するなど配慮してください。

必要に応じて区域内の農用地の一覧を参考として添付してください。

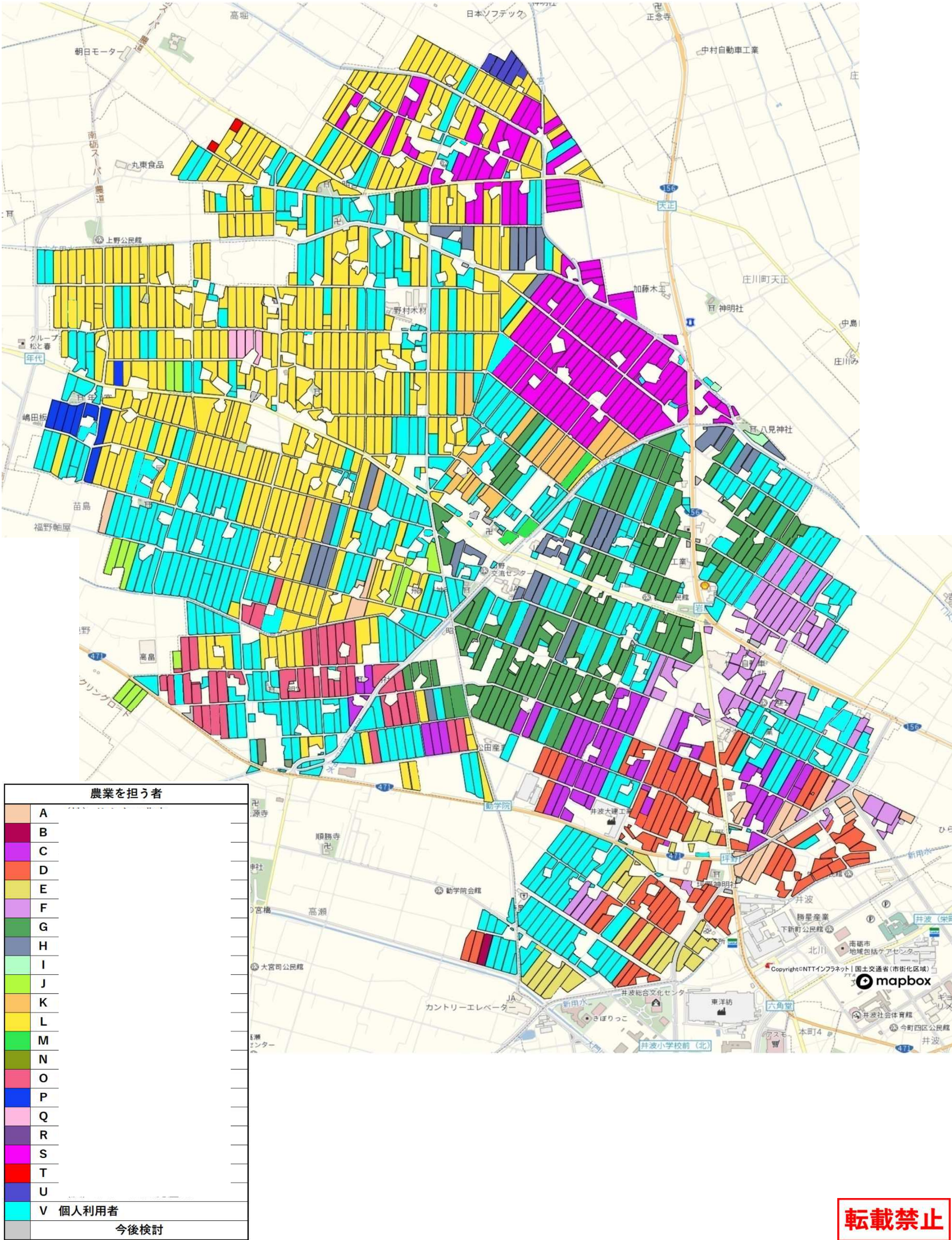
4 地域内の農業を担う者一覧(目標地図に位置付ける者)

	属性	農業を担う者 (氏名・名称)	現状			10年後 (目標年度:令和 16 年度)				
			経営作目等	経営面積	作業受託 面積	経営作目等	経営面積	作業受託 面積	目標地図 上の表示	備 考
1	認農		水稻 大麦 野菜 果樹・花卉 他	4.78 ha	ha	水稻 大麦 野菜 果樹・花卉 他	4.78 ha	ha	A	
2	認農		水稻 大麦 大豆 野菜 他	0.35 ha	ha	水稻 大麦 大豆 野菜 他	0.35 ha	ha	B	
3	認農		水稻 大麦 野菜 他	13.54 ha	ha	水稻 大麦 野菜 他	13.54 ha	ha	C	
4	認農		水稻 大豆 野菜 果樹・花卉	20.86 ha	ha	水稻 大豆 野菜 果樹・花卉	20.86 ha	ha	D	
5	認農		水稻 大豆	7.68 ha	ha	水稻 大豆	7.68 ha	ha	E	
6	認農		水稻 大麦 ソバ 野菜 果樹・花卉	13.78 ha	ha	水稻 大麦 ソバ 野菜 果樹・花卉	14.50 ha	ha	F	
7	認農		水稻 大豆 野菜 果樹・花卉 他	35.20 ha	ha	水稻 大豆 野菜 果樹・花卉 他	36.99 ha	ha	G	
8	認農		水稻 大豆 ソバ 野菜	9.32 ha	ha	水稻 大豆 ソバ 野菜	10.86 ha	ha	H	
9	認農		水稻 大豆	0.25 ha	ha	水稻 大豆	0.25 ha	ha	I	
10	認農		水稻 大麦 野菜 果樹・花卉 他	3.78 ha	ha	水稻 大麦 野菜 果樹・花卉 他	3.76 ha	ha	J	
11	認農		水稻	7.13 ha	ha	水稻	7.13 ha	ha	K	
12	認農		水稻 大豆 野菜 果樹・花卉 他	113.34 ha	ha	水稻 大豆 野菜 果樹・花卉 他	115.50 ha	ha	L	
13	認農		水稻	0.92 ha	ha	水稻	0.92 ha	ha	M	
14	認農		水稻 大麦 大豆 野菜 果樹・花卉	0.33 ha	ha	水稻 大麦 大豆 野菜 果樹・花卉	0.33 ha	ha	N	
15	認農		水稻 大麦 ソバ 野菜 他	12.31 ha	ha	水稻 大麦 ソバ 野菜 他	12.31 ha	ha	O	
16	到達		水稻 大豆 野菜	1.89 ha	ha	水稻 大豆 野菜	1.89 ha	ha	P	
17	認農		水稻 大麦 果樹・花卉 他	1.08 ha	ha	水稻 大麦 果樹・花卉 他	1.08 ha	ha	Q	
18	認農		水稻 大麦 果樹・花卉 他	0.51 ha	ha	水稻 大麦 果樹・花卉 他	0.51 ha	ha	R	
19	認農		水稻 大豆 野菜	32.83 ha	ha	水稻 大豆 野菜	32.83 ha	ha	S	
20	認農		水稻 大麦 ソバ 野菜 果樹・花卉	0.21 ha	ha	水稻 大麦 ソバ 野菜 果樹・花卉	0.21 ha	ha	T	
21	認農		水稻 大豆	1.01 ha	ha	水稻 大豆	1.01 ha	ha	U	
22	利用者		水稻	2.23 ha	ha	水稻	2.33 ha	ha	V	
23	利用者		水稻	0.88 ha	ha	水稻	0.91 ha	ha	V	
24	利用者		水稻	1.35 ha	ha	水稻	0.06 ha	ha	V	
25	利用者		水稻 野菜	0.71 ha	ha	水稻 野菜	0.86 ha	ha	V	
26	利用者		水稻 野菜 果樹・花卉 他	2.31 ha	ha	水稻 野菜 果樹・花卉 他	2.61 ha	ha	V	
27	利用者		水稻 ソバ 野菜	0.96 ha	ha	水稻 ソバ 野菜	0.81 ha	ha	V	
28	利用者		水稻 大豆	1.14 ha	ha	水稻 大豆	1.14 ha	ha	V	
29	利用者		水稻 野菜 果樹・花卉	4.03 ha	ha	水稻 野菜 果樹・花卉	4.25 ha	ha	V	
30	利用者		水稻 大豆 野菜	1.66 ha	ha	水稻 大豆 野菜	1.68 ha	ha	V	
31	利用者		水稻 大豆	2.26 ha	ha	水稻 大豆	2.31 ha	ha	V	
32	利用者		水稻	1.08 ha	ha	水稻	1.14 ha	ha	V	
33	利用者		水稻 大豆	0.93 ha	ha	水稻 大豆	0.93 ha	ha	V	
34	利用者		水稻 大豆	0.72 ha	ha	水稻 大豆	0.72 ha	ha	V	
35	利用者		水稻 野菜 果樹・花卉	1.12 ha	ha	水稻 野菜 果樹・花卉	1.12 ha	ha	V	
36	利用者		水稻 大豆	1.44 ha	ha	水稻 大豆	1.44 ha	ha	V	
37	利用者		水稻 大豆 野菜	3.48 ha	ha	水稻 大豆 野菜	3.48 ha	ha	V	
38	利用者		水稻 野菜	0.31 ha	ha	水稻 野菜	0.31 ha	ha	V	
39	利用者		水稻 野菜	1.61 ha	ha	水稻 野菜	1.61 ha	ha	V	
40	利用者		野菜	0.01 ha	ha	野菜	0.01 ha	ha	V	
41	利用者		水稻 大豆 野菜	2.57 ha	ha	水稻 大豆 野菜	2.57 ha	ha	V	
42	利用者		水稻 大豆 野菜	1.97 ha	ha	水稻 大豆 野菜	1.97 ha	ha	V	
43	利用者		野菜	0.25 ha	ha	野菜	0.29 ha	ha	V	
44	利用者		水稻 ソバ 野菜 他	2.22 ha	ha	水稻 ソバ 野菜 他	2.22 ha	ha	V	
45	利用者		水稻 大豆 野菜	2.64 ha	ha	水稻 大豆 野菜	2.64 ha	ha	V	
46	利用者		水稻 野菜	1.92 ha	ha	水稻 野菜	1.92 ha	ha	V	

47	利用者		水稻	0.41	ha		ha	水稻	0.41	ha	ha	V	
48	利用者		水稻 野菜	1.15	ha		ha	水稻 野菜	1.15	ha	ha	V	
49	利用者		他	0.13	ha		ha	他	0.13	ha	ha	V	
50	利用者		水稻 大豆 野菜	1.92	ha		ha	水稻 大豆 野菜	1.92	ha	ha	V	
51	利用者		水稻 大麦	1.31	ha		ha	水稻 大麦	1.31	ha	ha	V	
52	利用者		水稻 野菜 他	1.59	ha		ha	水稻 野菜 他	1.59	ha	ha	V	
53	利用者		水稻 野菜 他	2.12	ha		ha	水稻 野菜 他	2.12	ha	ha	V	
54	利用者		水稻 大豆	1.30	ha		ha	水稻 大豆	1.30	ha	ha	V	
55	利用者		果樹・花卉	0.44	ha		ha	果樹・花卉	0.44	ha	ha	V	
56	利用者		水稻 果樹・花卉 他	0.43	ha		ha	水稻 果樹・花卉 他	0.43	ha	ha	V	
57	利用者		水稻 他	0.53	ha		ha	水稻 他	0.53	ha	ha	V	
58	利用者		水稻	1.19	ha		ha	水稻	1.19	ha	ha	V	
59	利用者		水稻 野菜	1.98	ha		ha	水稻 野菜	1.98	ha	ha	V	
60	利用者		水稻	4.44	ha		ha	水稻	4.44	ha	ha	V	
61	利用者		水稻 大豆 他	2.62	ha		ha	水稻 大豆 他	2.62	ha	ha	V	
62	利用者		水稻 野菜	3.11	ha		ha	水稻 野菜	3.11	ha	ha	V	
63	利用者		水稻 野菜 果樹・花卉 他	2.03	ha		ha	水稻 野菜 果樹・花卉 他	2.03	ha	ha	V	
64	利用者		水稻	0.43	ha		ha	水稻	0.43	ha	ha	V	
65	利用者		水稻 大豆 野菜	1.12	ha		ha	水稻 大豆 野菜	1.12	ha	ha	V	
66	利用者		野菜	0.20	ha		ha	野菜	0.20	ha	ha	V	
67	利用者		水稻 大豆 野菜 果樹・花卉	2.57	ha		ha	水稻 大豆 野菜 果樹・花卉	2.66	ha	ha	V	
68	利用者		水稻 野菜 果樹・花卉 他	1.01	ha		ha	水稻 野菜 果樹・花卉 他	1.55	ha	ha	V	
69	利用者		水稻 野菜	0.16	ha		ha	水稻 野菜	0.18	ha	ha	V	
70	利用者		水稻 野菜 他	1.76	ha		ha	水稻 野菜 他	1.80	ha	ha	V	
71	利用者		果樹・花卉	0.01	ha		ha	果樹・花卉	0.07	ha	ha	V	
72	利用者		果樹・花卉	0.03	ha		ha	果樹・花卉	0.03	ha	ha	V	
73	利用者		水稻	1.08	ha		ha	水稻	1.08	ha	ha	V	
74	利用者		水稻 野菜	2.15	ha		ha	水稻 野菜	2.15	ha	ha	V	
75	利用者		水稻 他	1.05	ha		ha	水稻 他	1.05	ha	ha	V	
76	利用者		水稻 大豆	1.91	ha		ha	水稻 大豆	1.91	ha	ha	V	
77	利用者		水稻 野菜 他	1.60	ha		ha	水稻 野菜 他	1.60	ha	ha	V	
78	利用者		果樹・花卉	0.01	ha		ha	果樹・花卉	0.01	ha	ha	V	
79	利用者		水稻 大豆	1.95	ha		ha	水稻 大豆	1.95	ha	ha	V	
80	利用者		水稻 野菜	2.25	ha		ha	水稻 野菜	2.25	ha	ha	V	
81	利用者		水稻	2.21	ha		ha	水稻	2.21	ha	ha	V	
82	利用者		果樹・花卉	0.03	ha		ha	果樹・花卉	0.03	ha	ha	V	
83	利用者		水稻 果樹・花卉 他	1.22	ha		ha	水稻 果樹・花卉 他	1.22	ha	ha	V	
84	利用者		水稻 大麦 野菜	3.25	ha		ha	水稻 大麦 野菜	3.25	ha	ha	V	
85	利用者		水稻	0.69	ha		ha	水稻	0.69	ha	ha	V	
86	利用者		水稻 野菜	2.40	ha		ha	水稻 野菜	2.40	ha	ha	V	
87	利用者		水稻	1.43	ha		ha	水稻	1.43	ha	ha	V	
88	利用者		水稻	1.74	ha		ha	水稻	1.74	ha	ha	V	
89	利用者		水稻	1.12	ha		ha	水稻	1.12	ha	ha	V	
90	利用者		果樹・花卉	0.05	ha		ha	果樹・花卉	0.05	ha	ha	V	
91	利用者		水稻 他	2.02	ha		ha	水稻 他	2.02	ha	ha	V	
92	利用者		水稻 他	2.37	ha		ha	水稻 他	2.37	ha	ha	V	
93	利用者		水稻 野菜 果樹・花卉	2.60	ha		ha	水稻 野菜 果樹・花卉	2.60	ha	ha	V	
94	利用者		水稻	1.45	ha		ha	水稻	1.45	ha	ha	V	
95	利用者		水稻 ソバ 果樹・花卉	1.33	ha		ha	水稻 ソバ 果樹・花卉	1.33	ha	ha	V	
96	利用者		水稻 野菜	1.43	ha		ha	水稻 野菜	1.43	ha	ha	V	
97	利用者		水稻 野菜	1.37	ha		ha	水稻 野菜	1.37	ha	ha	V	
98	利用者		水稻 果樹・花卉	0.23	ha		ha	水稻 果樹・花卉	0.23	ha	ha	V	
99	利用者		水稻 野菜	0.60	ha		ha	水稻 野菜	0.60	ha	ha	V	

100	利用者		水稻	0.17 ha		ha	水稻	0.17 ha	ha	V	
101	利用者		水稻 大豆	1.20 ha		ha	水稻 大豆	1.20 ha	ha	V	
102	利用者		水稻 他	1.01 ha		ha	水稻 他	1.01 ha	ha	V	
103	利用者		水稻	0.36 ha		ha	水稻	0.36 ha	ha	V	
104	利用者		水稻	0.21 ha		ha	水稻	0.21 ha	ha	V	
105	利用者		水稻 大豆 野菜	2.50 ha		ha	水稻 大豆 野菜	2.50 ha	ha	V	
106	利用者		水稻 野菜 他	1.94 ha		ha	水稻 野菜 他	1.94 ha	ha	V	

「地域計画」 山野地区 目標地図



転載禁止