

平成21年  
12月

# 市民カレンダー



<b>1</b> (火)	毎月「1日」は南砺市交通安全呼びかけの日 ～出がけには、笑顔といっしょに 「気をつけて」の一言を!～ メンタルヘルス(心の健康相談) 9:00～17:00 砺波サナトリウム福井病院	<b>5</b> (土)	サロン研修会 10:00～12:00 城端老人福祉センター「美山荘」  ◎第61回人権週間 「みんなで築こう 人権の世紀」 12月4日(金)～10日(木)
<b>2</b> (水)	散居村デジカメ写真コンテスト展 ～13日 9:00～18:00 あずまだち高瀬 心の健康相談 13:30～16:00 砺波厚生センター ※要予約(☎23512)。 ボランティア基礎講座① 19:00～21:00 井波社会福祉センター	<b>6</b> (日)	ボランティア基礎講座② 9:30～11:30 井波社会福祉センター
<b>3</b> (木)	心の健康相談 13:30～16:00 砺波厚生センター ※要予約(☎23512)。 ボランティア基礎講座① 19:00～21:00 井波社会福祉センター	<b>7</b> (月)	行政・人権・心配ごと・家庭児童相談 13:30～16:00 井波社会福祉センター
<b>4</b> (金)	心配ごと相談 13:30～16:00 平行政センター 人権・心配ごと相談 13:30～16:00 ことぶき館 12月定例市議会〔本会議(提案理由説明)〕 14:30～ 福光庁舎	<b>8</b> (火)	メンタルヘルス(心の健康相談) 9:00～17:00 小矢部大家病院 年金相談 10:00～15:00 城端行政センター 人権・心配ごと相談 13:30～16:00 ネットピア喜楽 行政・人権・心配ごと相談 13:30～16:00 福光庁舎別館

## 12月 図書館 休館日

●印は休館日です

上平・利賀・井口  
図書サービスコーナー  
業務時間 平日8:30～17:30

### 城端図書館

開館時間		9:30～18:00 (土・日 9:30～17:00)				
日	月	火	水	木	金	土
		1	2	3	4	5
6	7	8	9	10	11	12
13	14	15	16	17	18	19
20	21	22	23	24	25	26
27	28	29	30	31		

### 中央図書館(福野)

開館時間		9:30~18:00 (土・日・祝日 9:30~17:00)				
日	月	火	水	木	金	土
		1	2	3	4	5
6	7	8	9	10	11	12
13	14	15	16	17	18	19
20	21	22	23	24	25	26
27	28	29	30	31		

### 平図書館

開館時間		9:30~17:00				
日	月	火	水	木	金	土
		1	2	3	4	5
6	7	8	9	10	11	12
13	14	15	16	17	18	19
20	21	22	23	24	25	26
27	28	29	30	31		

### 井波図書館

開館時間		9:30~18:00 (土・日 9:30~17:00)				
日	月	火	水	木	金	土
		1	2	3	4	5
6	7	8	9	10	11	12
13	14	15	16	17	18	19
20	21	22	23	24	25	26
27	28	29	30	31		

### 福光図書館

開館時間		9:30～18:30 (土・日・祝日 9:30～17:00)				
日	月	火	水	木	金	土
		1	2	3	4	5
6	7	8	9	10	11	12
13	14	15	16	17	18	19
20	21	22	23	24	25	26
27	28	29	30	31		

<b>14</b> (月)	12月定例市議会〔本会議(一般質問)〕 10:00～ 福光庁舎 心配ごと相談 13:30～16:00 井波社会福祉センター メンタルヘルス(心の健康相談) 9:00～17:00 砺波サナトリウム福井病院	<b>23</b> (水) 天皇誕生日	
<b>15</b> (火)	12月定例市議会〔産業建設常任委員会〕 10:00～ 福光庁舎 法律などその他専門相談 13:30～15:30 井波社会福祉センター ※法律相談は要予約(☎5565)。 行政・人権・心配ごと・障がい者地域相談 13:30～16:00 城端老人福祉センター「美山荘」 心配ごと相談 13:30～16:00 福光庁舎別館 長時間労働者への面接指導 19:00～20:00 砺波医師会 ※要予約(☎7715)。	<b>24</b> (木)	行政・人権・心配ごと相談 13:30～16:00 福野老人福祉センター「さつき荘」
<b>16</b> (水)	12月定例市議会〔民生病院常任委員会〕 10:00～ 福光庁舎 12月定例市議会〔総務文教常任委員会〕 10:00～ 福光庁舎	<b>25</b> (金)	広報なんと1月号発行・配布物配布日 集合納税第7期納期限 年金相談 10:00～15:00 福光行政センター
<b>17</b> (木)	12月定例市議会〔全員協議会〕 13:30～ 福光庁舎 ◎年末の交通安全県民運動 ～ゆっくり走ろう 雪のふる里 北陸路～ 12月11日(金)～20日(日)	<b>26</b> (土)	
<b>18</b> (金)	住宅相談 13:30～17:00 ショッピングセンター「ア・ミュー」	<b>27</b> (日)	歳の大市 早朝～日没 銀行四つ角付近(福野地域)
<b>19</b> (土)	毎月「20日」は犯罪抑止の日 ～地域の安全は地域の力で!～	<b>28</b> (月)	官公庁執務納め
<b>20</b> (日)	人権・心配ごと相談 13:30～16:00 井口社会福祉センター メンタルヘルス(心の健康相談) 9:00～17:00 松岡病院 年金相談 10:00～15:00 城端行政センター 心配ごと相談 13:30～16:00 福光庁舎別館 12月定例市議会 〔本会議(委員長報告・質疑・討論・採決)〕 16:00～ 福光庁舎	<b>29</b> (火)	メンタルヘルス(心の健康相談) 9:00～17:00 小矢部大家病院
<b>21</b> (月)		<b>30</b> (水)	
<b>22</b> (火)		<b>31</b> (木)	『高原兄のなんと!?ほっと!ぶらり旅!! ～合併5周年を迎えた緑の里・南砺～』(再) 9:05～10:00 KNBテレビ 『棟方志功とだまし川～南砺に生きる魂～』(再) 10:00～10:55 KNBテレビ IOX-AROSAカウントダウンイベント 2010 22:00～



各庁舎・行政センター年末年始休業期間 12月29日(火)～1月3日(日)  
〔保育園希望登園日〕 12月29日(火)～1月2日(土) ※1月1日(祝)は除く。

# みんなで繋いだ たすきリレー!

10月31日(土)

「第1回南砺市駅伝競走大会」が城端中学校グラウンドをスタート・ゴールに開催され、市内外から小学生28チーム、中学生13チーム、高校一般10チームが参加して健脚を競いました。南砺市になって初めての駅伝とあって、選手たちはグラウンドや沿道から多くの声援を受け、元気いっぱい駆け抜けました。大会結果は次のとおり。

## ◇小学生の部(5区8.3km)

- 1位 A.C.TOYAMA Jr.B
- 2位 A.C.TOYAMA Jr.A
- 3位 東部レッドスターズ

## ◇中学男子の部(6区20.3km)

- 1位 城中陸上スキー部A
- 2位 吉江と5人の仲間達
- 3位 城中陸上スキー部B

## ◇中学女子の部(5区10.3km)

- 1位 城中陸上スキー部A
- 2位 城中陸上スキー部B
- 3位 チームバレーの栄光

## ◇高校・一般男子の部(6区20.3km)

- 1位 小矢部AC
- 2位 ランナースJoy
- 3位 南砺市役所ランニング同好会

## ◇高校・一般女子の部(5区10.3km)

- 1位 Dream ☆ Team
- 2位 ア・ミュースポーツクラブ



## 開館記念「ラフォーレ・フェスタ」

プール・浴室を無料開放。フリーマーケットも開催!

●日 時 12月6日(日) 午前10時～午後5時

▷会場及び問い合わせ

いなみ交流館ラフォーレ ☎08900

## 日本プロバスケットボールリーグ bjリーグ2009-2010 シーズン公式戦

●日 時 12月12日(土) 午後6時～  
13日(日) 午後2時～

●会 場 南砺市福野体育館

●対戦カード 富山グラウジーズVS東京アパッチ

▷問い合わせ 富山グラウジーズチケットセンター  
☎076-431-5757

## 市内スキー場オープン日

たいらスキー場	12月12日(土)	☎02416
タカンボースキー場	12月19日(土)	☎03766
IOX-AROSA	12月23日(祝)	☎01326
閑乗寺スキー場	12月26日(土)	☎02565

※積雪状況等により、実際の営業開始日は変更される場合があります。詳しくは、各スキー場へお問い合わせください。なお、スノーバレー利賀スキー場は、地質調査を行うために今シーズンの営業は休止されます。

## 年末年始の休館日

◇いなみ交流館ラフォーレ 12月29日(火)～1月3日(日)  
※12月28日(月)の開館時間は午前10時～午後6時

◇城端温水プール 12月29日(火)～1月3日(日)  
※12月28日(月)の開館時間は午後1時～5時

## 南砺市合併5周年記念特別大会 第17回 ザ☆雪合戦なんと2010 参加チーム募集

●日 時 1月31日(日) 午前8時30分～

●会 場 タカンボースキー場

●募集種別及びチーム数

一般(中学生以上男女、全員女子でも可)、  
小学生 計50チーム

●参加費 一般:15,000円 小学生:3,000円

●応募期限 12月19日(土)

▷申込及び問い合わせ じょうはな雪合戦実行委員会  
(城南屋内グラウンド内) ☎02701



谷内正遠さん

南砺市ゆかりの版画寄贈

10月29日(木)

版画家、谷内正遠さん(石川県津幡町)が、自作の版画「チューリップ」を市へ寄贈されました。

谷内さんは昭和56年に独学で版画を始め、同年に日本板画院で初入選。自然や風物を中心に、素朴でほのぼのした作風は人気が高く、北陸銀行のポスターなどにも使われています。また、母方の実家が棟方志功ゆかりの光徳寺(法林寺)であることから、幼少から志功の版画にも慣れ親しんできました。

今回、4月に福光美術館で開催した版画展のお礼にと、展示作品の中から、南砺市の風景を描いた「チューリップ」(縦39・7cm×横51・5cm)を市長に手渡されました。



## 「第8回版画年賀状公募展」作品募集

版画で制作された年賀状で応募してください。応募作品は、1月23日(土)から2月14日(日)まで、福光美術館で展示します。

- 応募期間 12月15日(火)～平成22年1月4日(月) 必着
- 対象 小学生～一般
- 表彰 各部門大賞・優秀賞・奨励賞など
- 応募方法 宛先面に、住所・氏名・年齢(学生の方は学校名・学年)を明記し、下記まで郵送

※応募無料。ただし、年賀状として応募してもらうため、郵送料は出品者の負担です。

※応募者は公募展の観覧料を免除します。

### ▷宛先及び問い合わせ

福光美術館「版画年賀状係」

〒939-1626 南砺市法林寺2010 ☎07576

## ヘリオス元旦コンサート2010

初詣の後はクラシック!ヘリオス常任ピアニスト岡田知子がプロデュースする、とびっきり楽しい音楽会です。

- 日時 1月1日(祝) 開場:午後1時 開演:午後2時
- 会場 円形劇場ヘリオス
- 出演 蒲原史子(ソプラノ)、五郎部俊朗(テノール)、加納律子(オーボエ)、古宮山由里(ヴィオラ)、岡田知子(ピアノ)
- チケット 一般:3,000円(当日3,500円)  
小中高生:1,000円(当日1,200円)  
※全席自由

▷問い合わせ 福野文化創造センター ☎0751125

## スキヤキ20周年!

### スキヤキ・ミーツ・ザ・ワールド2010 イメージイラスト募集



アジア、アフリカ、中南米など地球の音楽と文化に触れるフェスティバル「スキヤキ・ミーツ・ザ・ワールド」(平成22年8月20日～22日)を紹介するポスター・チラシ・ホームページなど、一連の広告物の基礎となるイメージイラストまたは写真を募集します。テーマは「民族音楽を通じた異文化交流」。具象抽象は不問。立体・平面など表現方法は自由です。

#### ●募集規定

イラストはA4判、写真はキャビネ判。別紙に住所・氏名・電話番号を明記し、作品裏面に貼付。応募点数制限なし。未発表作品であること。応募作品の返却はいたしません。

- 賞 採用作品1点:賞金10万円、フェスティバルフリーパス、アートマルシェブース(制作者の作品発表ブース)、Tシャツ

#### ●応募締切 平成22年1月31日(日) 必着

※ボランティアスタッフで審査いたします。

#### ▷宛先及び問い合わせ

スキヤキ・ミーツ・ザ・ワールド実行委員会

〒939-1576 南砺市やかた100 ☎076301125

## 「北野社頭阿国歌舞伎図」

県指定 絵画 福野地域  
昭和47年12月2日指定

この絵画は、江戸時代初期の京都の町を描いた六曲一双の屏風の左隻で、享和元年（1801）に御蔵町氏子が福野神明社に奉納したものです。

屏風は狩野派の絵師によるもので、京都北野天満宮と阿国歌舞伎小屋の賑わいの様子が、群青、青緑、朱、金箔等を用いて鮮やかな色彩で描かれています。また、屏風の北野天満宮には、慶長12年（1607）に豊臣秀頼が社殿を修繕した際、新たに造営された廻廊と中門が描かれていることから、この屏風が慶長の末頃に制作されたことが推測され、当時大流行した阿国歌舞伎の興業とその観客、北野天満宮の参詣人、馬を調教する武士、行楽の人々、喫茶の様子がいきいきと描かれており、美術品であると同時に、当時の風俗を知る上でも貴重な資料とされています。

なお、この屏風と対をなす右隻は、四条河原の遊女歌舞伎と祇園杜を描いたものであったと言われていますが、現存していません。



## 南砺市の 文化財 & 美術品 ご紹介

文化財&美術品への問い合わせは  
市教育委員会 文化課  
(井波庁舎) ☎2014

題名 「街を行く女性」

まつむら ひでたろう  
松村 秀太郎(1888～1971) 作  
木彫

所蔵先 福光美術館  
制作年 1947年  
寸法 高さ55cm×幅26cm×奥行き18cm



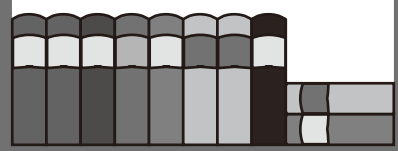
作者は明治21年、旧福光町生まれで、東京美術学校（現東京芸術大学）で彫刻を学び、在学中から日本美術院展に作品を継続出品した。本作品は昭和22年、日本美術院展第32回展に出品されたもので、モデルの女性の衣装などから当時の生活の様子が伺える。（昔の風習でお嫁に行った婚家先へ、ブリをお歳暮に届けるところである。）

昭和36年、日本美術院彫刻部門の解散にともない、同士とともに「燦々会」を結成。作品の発表ならびに後進の育成にも尽力した。これらの功績が認められ、昭和42年には富山県美術工芸功労者表彰を受賞した。

<福光美術館・棟方志功記念館「愛染苑」 年末年始の休館日>  
12月29日(火)～1月3日(日)



# なんと 図書館だより



新着図書ピックアップ  
もよりの図書館へ  
お問合わせください

## 【一般図書】

富山湾の釣り 全日本磯釣連盟北陸支部  
チツチと子 石田 衣良  
地図読み人になろう 街歩き、野山歩  
きがもつと楽しくなる 山岡 光治  
再会 重松 清  
マザーグースのミステリー 藤野 紀男  
天才の育て方 朝日新聞夕刊フィー  
チャー編集グループ  
うまや怪談 愛川 晶  
地中海の光ベスト50 世界の情景  
出し物たつぷりネタ帳 阿部 恵  
エライ！もやしのおかず&つまみ81  
須永 久美  
ポツクリ名人。 帯津 良一  
雨月物語 岩井志麻子  
沈黙の森 馳 星周  
ケータイで人はどうなるーT世代  
の行方 斎藤 正男

## 【児童書】

わが人生の歌がたり 昭和の追憶 五木 寛之  
フタさえあれば！極上蒸しレンピ 浜内 千波  
日本人の起源 最新版 ニュートンプレス  
天に堕ちる 唯川 恵  
暮らしのなかの左右学 小沢 康甫  
描かれた戦国の京都 洛中洛外図屏  
風を読む 小島 道裕  
まほろ駅前番外地 三浦しをん  
〈貧乏〉のススメ 斎藤 孝  
漱石の長襦袢 半藤未利子  
飲料水争奪時代がやってくる 岡崎 稔  
阿修羅 玄侑 宗久  
虫のフリ見て我がフリ直せ 養老孟司・河野和男  
おそばおばけ  
谷川俊太郎／文 しりあがり寿／絵  
時間旅行は可能か？ 相対性理論の入り口 二間瀬敏史  
エリーちゃんのクリスマス メアリー・チャルマーズ  
おはぎちゃん やぎたみこ  
楽しいスケート連足 ヒルタ・ファン・ストラム  
こころをむすぶうたのえほん  
編集部／編 あべななえ／絵  
1ねん1くみ1ばんサイコー！  
後藤竜二／作 長谷川知子／絵  
あかちゃんがつてきた  
角野栄子／作 はたこうしろう／絵  
高校時代にしておく50のこと 中谷 彰宏  
なんのいろふゆ  
ビーゲン・セン／作 永井郁子／絵  
モマの火星探検記 毛利 衛  
おばけやしきにおひっこし カズノ・コハラ  
気がつけばカラス  
きむらゆういち／作 織茂恭子／絵

## お知らせ

### 平日の開館時間の変更

#### 中央図書館

12月2日(水)～平成22年2月26日(金)  
午前9時30分～午後6時  
※3月1日(月)から午前9時30分～午後7時

### 蔵書点検による休館

#### 平図書館

12月7日(月)～11日(金)

### 新しい図書館への移転作業のため休館

#### 福光図書館

12月28日(月)～平成22年3月31日(水)

### アスベスト除去工事のため休館

#### 城端図書館

12月28日(月)～平成22年2月1日(月)

## 図書館

## 行事

12月

### ●中央図書館……………

- ・本の展示会 「寒い冬をアツく乗り切る」
- ・土曜おはなし会(紙芝居など) 毎週土曜日 午前11時～
- ・古文書会 18日(金) 午後3時～ 福野文化創造センターセミナールームA

### ●城端図書館……………

- ・本の展示会 「準備万端で新しい年を」
- ・クリスマスおはなしかい 19日(土) 午前10時30分～ 指導:読み聞かせボランティア「虹の会」

### ●平図書館……………

- ・本の展示会 「FUN! FUN! Winter!」

### ●井波図書館……………

- ・本の展示会 「おうちで年末年始」
- ・えいが会 12日(土) 午後2時～ 「14ひきのさむいふゆ」「神様がくれたクリスマスツリー」
- ・子ども会 19日(土) 午後2時～ 指導:ピッコログループ パネルシアター「かさじぞう」折紙紙「それいけペンギン君」

### ●福光図書館……………

- ・本の展示会 「福光図書館で人気のあった本 ご紹介!」
- ・おはなし会 19日(土) 午後3時～ 「クリスマス」 指導:ピノキオグループ

## 講座・教室案内



### となみ散居村学習講座基調講演

受講料無料、どなたでも参加できます。

日時 12月19日(土)

午後1時30分～4時

内容 基調講演とシンポジウム

「世界の水問題に立ち向かう膜技術」

講師 熊野淳夫氏(東洋紡績株式会社 アクア膜事業部主幹)

▽会場及び問い合わせ

となみ散居村ミュージアム情報館

☎7180

### 砺波地域職業訓練センター

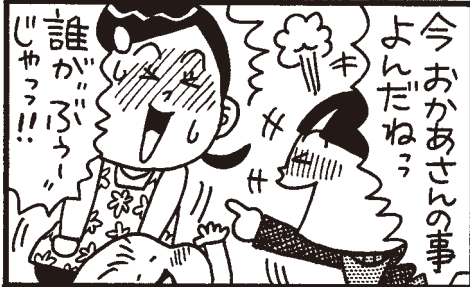
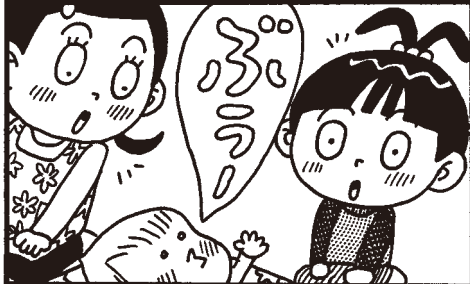
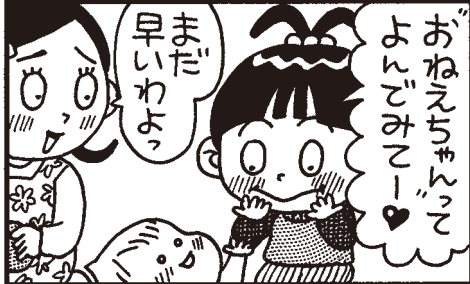
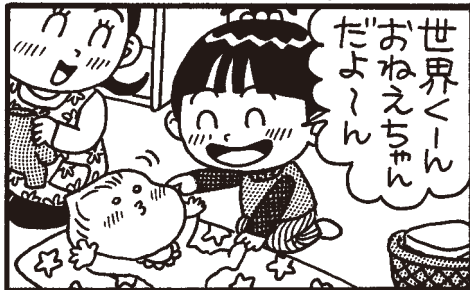
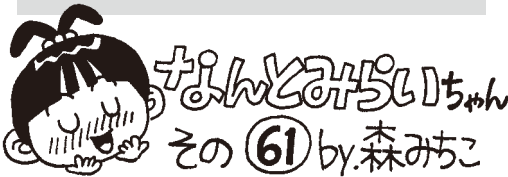
#### JWICAD基礎講座

日時 12月1日～17日(火・木)、

午後6時30分～9時(全6回)

受講料

8,000円



#### 文書作成中級講座

日時 12月2日～18日(水・金)、

午後7時～9時(全6回)

受講料 7,000円

#### 年賀状案内状作成講座(昼間)

日時 12月5日(土)、12日(土)、午前

10時～午後4時(全2回)

受講料 5,000円

#### パソコン入門

日時 12月5日(土)、午前9時～

午後4時(全1回)

受講料 3,000円

#### 文書作成基礎講座

日時 12月8日～17日(火・木)、

午前9時～12時(全4回)

受講料 6,000円

#### オフィス簿記Ⅱ講座

日時 12月11日～2月12日(水・

金)、午後6時30分～9時

(全16回)

受講料 12,000円

#### 表計算基礎講座

①日時 12月12日～26日(毎週土)、

午前10時～午後3時(全

3回)

②日時 1月12日～21日(火・木)、

午後1時～4時(全4回)

受講料 ①②いずれも6,000円

#### 表計算中級講座

日時 1月12日～28日(火・木)、

午後7時～9時(全6回)

受講料 7,000円

#### プレゼンテーション講座

日時 1月13日～29日(水・金)、

午後7時～9時(全6回)

受講料 6,000円

#### デジタル画像編集講座

日時 1月16日(土)、23日(土)、午前

10時～午後4時(全2回)

受講料 5,000円

#### パソコン学習支援のご案内

コンピュータ室を一般開放して、自主学習の場を提供しています。パソコンの操作でわからないことを、学習支援員にお尋ねください。

日時 毎週火・金、午後1時30

分～4時30分

利用料 300円

## エキストラ大募集

～映像を通して南砺市をPRする  
お手伝いをしませんか?～

南砺市観光連盟では、なんとフィルムコミッションを立ち上げ、市内で映画・TVドラマ等の撮影が行われる際に、エキストラとしてご協力いただける方を募集します。映画やドラマに出演したい方、憧れの俳優さんと共演したい方など、たくさんの方の登録をお待ちしています。

●登録方法 観光連盟ホームページから「エキストラ登録用紙」をダウンロードし、必要事項を記入の上、なんとフィルムコミッション事務局(南砺市観光連盟内)までFAXまたは郵送ください。なお、登録用紙は観光連盟窓口または最寄りの観光協会にもあります。

▷問い合わせ 南砺市観光連盟(城端庁舎) 〒939-1892 南砺市城端1046

☎1201 FAX1202 <http://710kanko.nanto-e.com/>

▽会場及び問い合わせ  
砺波地域職業訓練センター  
砺波市栄町7-17 ☎1115  
※ホームページからも申し込み可能です。  
[http://www3.city.tonami.toyama.jp/project/2300/57/57\\_1.html](http://www3.city.tonami.toyama.jp/project/2300/57/57_1.html)



# 南砺市営住宅等の入居者募集！



## 募集期間のある住宅

### ◆公営住宅

団地名	募集戸数	棟	階	間取り	場 所	特 記
みなみ 団 地	3戸	3、4号棟	2、3階	2LDK、2DK 家賃 8,900～26,100円 建設年度 S56(4号棟) S57(3号棟)	福光 1302番地	注 浴室無(4号棟) 2人以上(3号棟)
ひまわり 団 地	1戸	1号棟	3階	2LDK 家賃 17,900～26,700円 建設年度 S63	荒木 980番地 (福光)	2人以上
荒田町 団 地	3戸	1、2号棟	1～3階	3DK 家賃 13,600～21,300円 建設年度 S53(1号棟) S56(2号棟)	城端 4175番地、 4148番地1	注
泉 沢 団 地	2戸	1、2号棟	2、3階	2LDK、3DK 家賃 19,600～29,200円 建設年度 H3(1号棟) H4(2号棟)	泉沢 34番地 (城端)	2人以上
もみじ野 団 地	1戸	1号棟	2階	3K 家賃 9,300～13,800円 建設年度 S49	苗島 278番地 (福野)	注
山 見 住 宅	1戸	1号棟	2階	3DK 家賃 15,400～22,900円 建設年度 S56	山見 455番地1 (井波)	2人以上

注：60歳以上単身入居可能な住宅

### ◆特定公共賃貸住宅

団地名	募集戸数	棟	階	間取り	場 所	特 記
クリンテム 住 宅	1戸	—	7階	2LDK 家賃 38,000～60,000円 建設年度 H17	松原新 1838番地4 (福野)	2人以上

### ★入居資格

- (1) 同居または同居しようとする親族があること
- (2) 入居世帯の収入（政令月収）が15万8千円以下であること  
（高齢者、未就学児がいる世帯は21万4千円以下）

### ★募集期間 12月1日(火)～10日(木)

※12月15日(火)午前9時から、福光庁舎で抽選及び説明会を行います。

### ◆共 通

- ★保証人 市営住宅に入居していない方2名(うち1名は市内在住)
- ★敷 金 家賃の3か月分
- ★その他 ・家賃の他に共益費等の負担あり  
・駐車場のある住宅については、1戸につき1台まで  
・見学可能(要事前連絡、就業日に限る)

## 随時募集の住宅

### ◆賃貸住宅

クリンテム住宅

団地名	募集戸数	棟	階	間取り	場 所
下島住宅	1戸	B棟	2階建て	5LDK 家賃 50,000円 建設年度 H8	下島 253番地1 (上平)

### ◆特定公共賃貸住宅等

種別	団地名	募集戸数	棟	階	間取り	場 所
地特	西 町 住 宅	7戸	2号棟	1～3階	2DK 家賃(入居者負担額) 30,000～49,000円 建設年度 H6	福光 740番地3
特公	柴田屋 団 地	8戸	—	1～4階	2DK 家賃(入居者負担額) 30,000～49,000円 建設年度 H6	柴田屋 396番地5 (福野)
	松 原 団 地	1戸	—	3階	1LDK 家賃(入居者負担額) 29,000～42,000円 建設年度 H8	松原新 433番地2 (福野)
	理 休 団 地	10戸	1、2号棟	2、3階	2LDK、3DK、3LDK 家賃(入居者負担額) 33,000～68,000円 建設年度 H11	理休 277番地 (城端)
	パーク 若 宮	3戸	A、B棟	平屋	1LDK、2LDK 家賃(入居者負担額) 15,000～40,000円 建設年度 H14	利賀村 上島8番地1
	栄 町 住 宅	1戸	—	1階	1LDK 家賃(入居者負担額) 34,000～58,000円 建設年度 H15	井波 962番地2

### ★入居資格

◇賃貸住宅 (1) 現に住宅に困窮していることが明らかなこと

◇特定公共賃貸住宅

- (1) 入居世帯の政令月収が15万8千～48万7千円であること  
(将来収入増が見込める若年層は、15万8千円以下でも可)

※随時募集のため、募集住宅に変動があります。

### ▷申込及び問い合わせ

都市計画課 建築住宅係(福光庁舎) ☎2022  
各行政センター

※市ホームページに、募集に関する詳しい情報を掲載しています。

## 住宅用火災警報器などの 設置はお早めに！

11月9日(月)から15日(日)の秋の火災予防運動期間中、各地域で婦人防火クラブの皆さんがショッピングセンター等で住宅用火災警報器の設置を呼びかけました。

各家庭で設置が義務付けられていますので、毎日24時間、家族の安全を守る住宅用火災警報器の設置にご協力をお願いします。

▷問い合わせ  
南砺消防署  
☎520119



## 消防からのお知らせ



### 暖房器具の火災予防について

もうすぐ本格的な冬のシーズンとなります。冬は暖房器具による火災が多く発生しますので、以下に注意して安全に使用してください。

- 使用前に清掃と点検を忘れずに
- 灯油以外の燃料は入れない
- 古い灯油は使用しない
- 部屋の換気に気をつける
- 近くで洗濯物を干さない
- カーテンや家具に近づけない
- 給油は確実に火を消してから
- カートリッジタンクのキャップは確実に締める
- 部屋に誰もいない時は使わない
- 周囲にスプレー缶を置かない
- 周囲で子どもを遊ばせない

### ◎歳末消防警戒

通常警戒 12月21日(月)～27日(日)

特別警戒 12月28日(月)～31日(木)



# あなたの子育て応援します! -保育園にあがる前のお子さん集まれ!-



## 山野保育園内 子育て支援室 なかよしひろば

### 12月の遊び

- ・わらべ遊びをしましょう
- ・保育園の遊びや行事を楽しみましょう



みんなで育てた里芋、  
いっぱい取れた!

### 12月の行事予定

☆福祉センターで遊びましょう

7日(月) 10:00~

※遊びの紹介・身体測定・育児相談を行います。  
母子手帳を持参してください。

☆もちつき会 10日(木) 10:00~

☆給食試食会 15日(火) 11:00~

☆育児講座「冬の生活と健康について」

18日(金) 10:00~

☆クリスマス会 22日(火) 10:00~ 福祉センター

【今月の行事は全地区の在宅0~2歳児とその保護者の方が対象です】

※詳しくは『なかよしひろばだより』をご覧ください。  
市ホームページでもご覧になれます。

▷なかよしひろば 南砺市岩屋155番地 ☎②1356  
毎週月曜日~金曜日 9:30~11:30/13:00~15:00

## 城端さくら保育園 子育て支援センター

## さくらんぼ

### 12月の行事予定

☆さくらんぼ教室「子どもの事故防止」

1日(火) 10:00~ 北野公民館

※身体測定と育児相談も行います。

母子手帳を持参してください。

☆ミニクリスマス会

(おやこ広場・支援センター利用者合同)

9日(水) 10:30~

☆いきいき教室・子育てボランティア育成講座

「子どもと遊ぼう(保育園のお手伝い)」

15日(火) 14:00~

※詳しくは『さくらんぼだより』をご覧ください。

▷さくらんぼ 南砺市理休240番地 ☎②7305  
毎週月曜日~金曜日 10:00~15:00



「ママ、サンドイッチどうぞ!」

☆誕生会(12月生まれ)

17日(木) 10:30~

☆保育園開放 18日(金) 10:30~

## 喜志麻保育園内 子育て支援センター

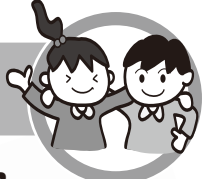
## ぴよぴよ広場

※詳しくはホームページをご覧ください。 <http://kijima.group.nanto-e.com/>

▷ぴよぴよ広場 南砺市高宮663番地 ☎②4647  
毎週月曜日~土曜日 9:00~11:30/13:30~15:30

楽しい企画がいっぱい。  
お子さんを連れて是非  
遊びにきてください!

# 南砺の児童館へようこそ! -遊びを通して児童の健全育成を図ります-



## 福光児童館

## きっずらんど

### 12月の行事予定

子育て支援…ひよこ広場

☆作って遊ぼう!

「サンタの袋を作ろう!」

2日(水)

☆子育てセミナー

「救急講習会」

9日(水)

☆スキップ水曜日

「ひよこクリスマス」16日(水)

☆きらきらバースデー(誕生会・身体測定) 22日(火)



きっずらんどフェスのスタッフ全員集合!!  
(10/11)

小学生対象

☆人形劇サークル

12日(土)・19日(土)

☆リトミックサークル

5日(土)・19日(土)

☆茶道サークル

12日(土)

☆チャレンジパソコン

「年賀状を作ろう!」 5日(土)

☆クリスマス会

19日(土)

☆わくわくサークル 26日(土)

▷きっずらんど 南砺市福光1269番地1 ☎②8200  
毎週月曜日~土曜日 8:30~18:00

## 南砺市ファミリーサポートセンター

少しの間子どもを預かって欲しいとき、研修を受けた保育サポーターが、1時間600円でお預かりします。「アルカス」または「きっずらんど」まで印鑑を持ってお越しください。保育サポーターも募集中です。なお、「とやまっ子子育て応援券」も利用できますので、ご相談ください。

## 福野児童センター 「アルカス」

### 12月の行事予定

乳幼児対象

※詳しくは「キッズ通信」をご覧ください。

☆おやつの日 1日(火)

☆親子ピクス 8日(火)

☆にこにこバースデー 15日(火)

☆おしゃべりランド

(育児相談・身体測定) 22日(火)

☆おもちゃの病院

25日(金) 10:00~15:00

こわれた玩具をアルカスまで持ってきてね。  
お兄さん達が直してくれるよ。



ワンパク手芸

小学生対象

※詳しくは「アルカスめ〜る」をご覧ください。

お茶、まんが、手話、木工など楽しい行事がいっぱい!

▷アルカス 南砺市二日町435番地1 ☎②3898

毎週月曜日~土曜日 8:30~18:00

## 城端児童館

### 12月の 行事予定

☆クリスマスのカップツリー 1日(火)・2日(水)

☆毛糸のシュシュ作り 7日(月)~9日(水)

※詳しくはホームページをご覧ください。

<http://johana-jidou.city.nanto.toyama.jp>

▷城端児童館 南砺市城端1582番地1 ☎②2897

毎週月曜日~土曜日 13:00~18:00



## 平成22年度小矢部園芸 高校入学者募集

**志願資格** 高校卒業及び今  
春卒業見込みの方、または同  
等以上の学力を有する方

**募集学科及び定員**

園芸科／約40名

**志願期間**

2月16日(火)～19日(金)正午

**募集要項配付**

12月1日(火)～2月12日(金)

**試験日** 3月12日(金)

▽要項配布先及び問い合わせ

県立小矢部園芸高校

(小矢部市西中210)

☎0766-671802

## ①「平成21年工業統計 調査」のお知らせ

製造業に属する事業所が対  
象です。毎年12月31日現在の事  
業所数、従業者数、製造品出荷  
額、原材料使用額などを調査  
し、工業の実態を明らかにする  
ことを目的としています。

12月下旬から統計調査員が  
調査票を持って伺いますので、  
ご協力をお願いします。

※調査票に記入いただいた内容

については、統計法に基づき秘  
密が厳守されます。

## ②統計調査員を募集します

各種統計調査の際、登録され  
た方の中から優先的に調査員を  
任命し、調査活動を行っていただ  
きます。なお、調査終了後は、規  
定の報酬をお支払いします。

**活動内容** 国などが行う各種

統計調査において、調査票の

配付・回収・点検

**応募資格** 市内に在住する20

歳以上で、税の徴収吏員・警

察官以外の方

▽①②の申込及び問い合わせ

企画情報課 企画統計係

(福野庁舎) ☎232002

## Uターンフェアインとやま

Uターン就職の促進を図るた  
め開催します。参加無料、申込  
み不要です。

**日時** 12月29日(火)

午前11時～午後4時45分

**会場** とやま自遊館、富山

市総合体育館

**内容** 就職支援セミナー、

合同企業説明会

**対象** 県内での就職や転職

に関心のある方(学生、在職  
者等不問)

▽問い合わせ

県労働雇用課

☎0764448897

## 県民手帳は書店で お求めください

富山県民手帳は昨年から書  
店での販売としておりますので、  
引き続きご理解をお願いします。

▽問い合わせ

企画情報課 企画統計係

(福野庁舎) ☎232002

## 公的個人認証サービス の一時停止について

国のシステム機器更改のため  
に、12月25日(金)午後5時から1  
月4日(月)午前8時30分にか  
けて、データ等の移行作業が行わ  
れます。これに伴い、12月28日  
(月)の各行政センター窓口での電  
子証明書の発行失効及び更新  
手続きを停止させていただきます  
です。ご不便をおかけしますが、ご  
理解とご理解をお願いします。

▽問い合わせ

住民環境課 戸籍住民係

(井波庁舎) ☎232008

## 写真集「元氣な利賀つ子」 を出版

利賀小・中学校の特色ある活  
動をはじめ、利賀村複合教育施  
設「アーパス」の歩みなどをま  
めた写真集「元氣な利賀つ子」  
を出版します。

**仕様** A B判フルカラー

約118ページ

**価格** 2,500円(税込)

▽購入及び問い合わせ

利賀小学校 ☎232040

利賀中学校 ☎232151

## ペットの飼い主の皆さまへ

ペットの飼い主やこれから飼  
い主となる方は、動物の本能や習  
性を十分に理解した適正な飼  
育を心がけるとともに、特に次  
のことを必ず守ってください。

●犬は放し飼いにせず、散歩で  
は引き綱をつけて絶対放さな  
い。

●散歩の際、フンを処理するた  
めの用具を携帯し、フンは必  
ず持ち帰る。

●犬の鑑札は首輪等に付け、狂  
犬病予防注射は毎年1回接  
種する。

●猫は屋内で飼育する。飼い主  
のない猫の餌付けはやめる。

●生まれる子の面倒が見られな  
い場合、不妊・去勢手術を受  
けさせる。

●ペットは愛情を持って最後まで  
飼育する。

▽問い合わせ

住民環境課 環境衛生係

(井波庁舎) ☎232035

## 夕暮れ時の 交通事故防止を！

日暮れが早くなるにしたがい、  
道路を横断中の歩行者がはね  
られる事故や、交差点での出合  
い頭事故など、夕暮れ時の交通  
事故が増える傾向にあります。  
歩行者もドライバーもお互いに  
十分注意して悲惨な交通事故  
を防ぎましょう。

●暗くなった道路を歩くとき  
は、必ず反射材を身に付けて  
目立つようにしましょう。

●交差点では十分に安全確認  
をしましょう。

● 早めのライト点灯とアップライト(上向きライト)に努めましょう。

▽問い合わせ

住民環境課 生活安全係  
(井波庁舎) ☎②2035

看護職員の

就業支援相談会

県では県看護協会に委託して、再就業等を希望する看護職員等に、専門相談員による情報提供や復職に対する悩みなどの相談を行っています。相談無料、事前予約不要です。

日時 毎月第3水曜日

午前10時～午後4時

場所 ハローワークとなみ

(砺波市太郎丸1-2-5)

対象者 未就業の看護職員や看護職に興味をお持ちの方

▽問い合わせ 県看護協会

☎076-433-5680

共同受信施設の地デジ化助成制度について

共同住宅(アパート・マンション)内の共同受信施設や、建物等による受信障害対策として設置された共同受信施設の地上デジタル化に対して助成制度がスタートしています。

施設の地上デジタル化対応において、経費負担が過重となる場合(世帯当たり3万5千円以上)、国の助成が受けられます。

なお、助成を受けるには、改修工事を行う前に申請が必要です。申請の締切りは、共同住宅の場合は平成22年1月15日まで、受信障害対策の場合は平成21年12月28日までとなっています。助成制度の詳細な内容は、デジサポのホームページ(<http://disapo.jp>)をご覧ください。

○デジサポ助成金相談窓口

(平日午前9時～午後6時)  
☎0570-093724

▽問い合わせ

企画情報課 情報係  
(福野庁舎) ☎②2032

「中小企業退職金共済制度」をご存知ですか?

この制度は、中小企業で働く従業員のために、事業主が加入する積み立て型の国の退職金制度です。この制度には、①掛金の一部を国及び市が助成、②掛金は全額非課税、③社外積立で管理が簡単、というメリットがあります。

▽問い合わせ

(独)勤労者退職金共済機構  
富山退職金相談コーナー  
☎076-444-5851

水道にも冬支度を!

外気温が-4℃以下や真冬が続いたときは、水道管の凍結や破裂が多くなります。また、積雪でメーター検針ができない場合、漏水発見・通知のサービスもできません。漏水事故の発見が遅れて多額の水道料金がかからないよう、早めに冬支度を済ませましょう。

凍結の未然防止対策

- 「低温注意報」が発令された場合、夜間は糸を引く程度に蛇口を開けておく。
- 市販の保温材で露出している水道管を巻く。
- メーターボックスの中に、ビニール袋で包んだ古い毛布や布切れなどを入れる。また、メーターボックスをダンボールなどで囲い、水道メーターの保温を図る。

凍って水が出ない場合

自然に溶けるのを待つか、凍った部分をタオルで被い、ぬるま湯をかけて溶かしてください。

水道管が破裂した場合

メーターボックス内の止水栓をすぐに閉めてください。積雪等でメーターボックスの場所が分からない場合、応急処置として破裂した部分にタオルやビニールテープを巻きつけ、市指定給水装置工事事業者に修理を依頼してください。

降雪前に宅内の漏水をチェック

家中の蛇口を全部閉めて水道メーターを確認してください。パイロットマークがゆっくりでも回っていれば漏水です。すぐに市指定給水装置工事事業者に修理を依頼してください。



パイロットマーク

冬期間使用しない施設は閉栓手続きを

閉栓手続きは最寄りの行政センターで行ってください。閉栓と再開するときの開栓には、それぞれ2,000円(計4,000円)の手数料が必要ですが、閉栓中は水道料金がかかりません。

▷問い合わせ

上下水道課 水道業務係(福光庁舎) ☎③2023

全日本ろうあ連盟

創立60周年記念映画

「ゆずり葉」砺波地区上映会

日時 12月20日(日)  
午前10時30分、午後2時

会場

庄川生涯学習センター(砺波市庄川町青島3607)

前売券

一般1,200円(当日1,500円)、高校生以下800円(当日1,000円)

▽問い合わせ

富山県聴覚障害者センター  
☎076-441-7331

第61回 人権週間 「みんなで築こう 人権の世紀」

国では、毎年12月4日から10日までの1週間を人権週間と定め、人権尊重思想の普及高揚を図っています。市ではこの期間前後に、人権擁護委員による特設相談会場を設置します。どの会場でも相談が受けられ、秘密は厳守されます。

	地域	会場	開設日
特設	平・上平	高齢者コミュニティセンター「ことぶき館」	12月4日(金)
	利賀	高齢者生活福祉センター「ネイトピア喜楽」	12月8日(火)
	井口	井口社会福祉センター	12月21日(月)
常設	井波	井波社会福祉センター	毎月第1月曜日
	福光	福光庁舎別館	毎月第2火曜日
	城端	城端老人福祉センター「美山荘」	毎月第3火曜日
	福野	福野老人福祉センター「さつき荘」	毎月第4木曜日

※相談時間はいずれも午後1時30分から4時まで。

※富山地方法務局砺波支局・砺波人権擁護委員協議会(砺波市苗加353-2 ☎②2361)でも、休日を除き人権相談を受け付けています。

▷問い合わせ

市民協働課 市民協働係(福野庁舎) ☎③2036  
市社会福祉協議会 ☎②0928



## 消費者の知恵

### 55 ～古い消火器の破裂 事故が起きています!～

今年9月、腐食が進んだ消火器を操作したことにより、消火器が破裂し負傷者が出る事故が相次ぎました。平成11年以降、数多くの事故が起きており死亡事故の事例もありますので、消火器は以下の点に注意して取り扱ってください。



- ①雨風にさらされる場所、湿気が多い場所に設置しない。
  - ②状態を目で見て確認し、腐食が進んでいるものは使用しない。
  - ③不用になった時、消火剤の放射や解体を自分で行わず、専門業者に廃棄処理を依頼する。
- ※老朽化した消火器の処理にかかる連絡及び相談は、消火器製造メーカーを確認の上、直接問い合わせてください。

#### 弁護士による多重債務無料法律相談会

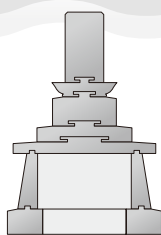
日時 12月22日(火) 午後1時30分～3時30分  
場所 福光庁舎別館(福光庁舎隣) 2階談話室  
※事前に生活安全係までご連絡ください。

#### ▶問い合わせ

住民環境課 生活安全係(井波庁舎) ☎③2035

## あなたの意思に 石で応えます

特許出願中です



お墓です  
地震に負けない  
水の入れやすい

「耐震耐水君」  
たいしんたいすいくん



石屋 雑感

株式会社 福光石工  
<http://www.f-sekkou.co.jp/>

南砺市寺家315  
コンナニ ヨイイン  
☎0120-57-4154

## 木目込み 人形作家 竹田春芳 作品展

日時 12月12日(土)～3月28日(日)

午前9時～午後6時

場所 となみ散居村ミュージアム

民具館1階展示室1

観覧料 無料

※休館日は毎週水曜日・毎月第3木曜日・12月29日～1月3日

▶問い合わせ となみ散居村ミュージアム  
(砺波市太郎丸80) ☎③7180

## 市長との対話集会「地域づくり談議」(後期)の開催日程

地域	開催日	時間	自治振興会名	場所
井口	12月 3日(木)		井口地域自治振興会 井口社会福祉センター	
平	12月 7日(月)		平地域自治振興会 春光荘	
上平	12月14日(月)		上平地域自治振興会 ささら館	
利賀	12月21日(月)		利賀地域自治振興会 利賀行政センター	
福光	1月18日(月)		北山田自治振興会 北山田公民館	
	1月20日(水)		石黒自治振興会 石黒公民館	
	1月25日(月)		太美山自治振興会 太美山公民館	
	1月27日(水)	19:00 ～ 21:00	広瀬自治振興会 広瀬公民館	
	2月 1日(月)		吉江自治振興会 JA福光中央会館	
	2月 2日(火)		西太美自治振興会 西太美公民館	
	2月 8日(月)		福光自治振興会 福光福祉会館	
	2月10日(水)		山田自治振興会 山田公民館	
	2月15日(月)		広瀬館自治振興会 広瀬館公民館	
	2月17日(水)		東太美自治振興会 東太美公民館	
	2月18日(木)		南蟹谷自治振興会 南蟹谷公民館	

#### ▶問い合わせ

市民協働課 市民協働係(福野庁舎) ☎③2036

## 富山を知るにはやっぱりコレ!! 富山県民手帳、好評発売中!!

他 手帳・カレンダーコーナー充実! ご来店おまちしています!

ファミリーブックス

福光バイパス沿いファミリーマート横  
☎52-6777  
<http://www.e-hon.ne.jp/SHOP44142>

即時デジカメプリント  
プリントアウト好評稼働中!

大好評につき、1枚30円キャンペーン/延長中!  
その場ですぐプリント!  
ケータイからの赤外線にも対応!

5円コピーやっています 白黒ならどんなサイズも一枚5円! カラーは30円から! 手差しも出来ます(年賀状の印刷に便利!)

酒・エース

うどん美濃屋

FamilyMart  
福光バイパス店

## グループホーム入居者様募集のご案内



認知症の予防・改善に取り組んでいます。

介護が必要な高齢者の方が、自分らしく暮らせるのが「グループホーム」です。

このような方におすすめします。

- ・高齢で一人暮らしが不安な方
  - ・自宅での介護が難しい方
- お気軽にお問い合わせください。

グループホーム 福野  
グループホーム 松と春

お問い合わせ 北陸福祉会

南砺市二日町2077-7

☎22-1777 担当:片 岸

北陸福祉会 検索 西谷内

# 市民の窓

平成21年10月1日～31日届出分

※希望者のみ掲載。  
※上平地域は期間中届出なし。

## うぶごえ

行政区 子の氏名 性別 年齢

天神町	小島	福光	田尻	松原	柴田屋	西横町	柴田屋	安居	柴田屋	福野	下山見	山下	岩屋東部	下新町	神子畑	下山見	井波	信末	理休	野下	北野	次郎丸
石本	川北	大橋	前田	金田	西田	富田実	長田	村澤	川幡	黒瀧明々	清水	高畑	篠崎	松川	藤井咲	小西	楠	金田	金井	清利	中西	和田
愛実	智也	真央	衛汰	紗和	祐乃	千花	莉奈	優奈	莉央	々々	美鈴	純菜	理央	美結	都子	桜愛	大和	帆花	敬子	桜乃	陽子	吉弘
女	男	女	男	女	女	女	女	女	女	女	女	女	男	女	女	女	男	女	女	女	女	男
雅也	昭憲	裕郎	篤	将	恒治	健郎	武洋	俊輔	亨		匡仁	勇	勉	修	貴司	英生	亮太	大	泰樹	理久	秀宣	

## ウエディング

行政区 氏名

福野	井波	利賀	城端
妻夫	妻夫	妻夫	妻夫
石川	四区	福光	上山
加藤	久恵	柴田	荒井
裕子	和典	有紀	邦弘
		良実	伸弥
		坂本	希和子
		谷井	佳世
		水木	香江
		伊藤	樹
		林	由美子
		竹中	誠
		長	瑞穂
		中嶋	達郎

開発	栄町	西町	西町	縄蔵	旭町	中荒	栄町
山田	湯浅	武田	安田	長澤	中島	水口	波多
一熙	光	実	実	実	実	実	実
男	女	男	男	男	男	男	男
祥	光雄	一	建	匡	宏	広	聖

## おくやみ

行政区 氏名 享年

高屋	坂上	大豆	利賀	平	野	南	林	西	是	是	是	理
澤田	木田	池田	表	河崎	小柄	山本	池田	早川	片山	稲場	溝口	利榮
義雄	房江	實	建次郎	忠吉	よしあ	與一	信一	はる	昭三	ユキ		
84	38	77	88	89	95	78	67	93	81	95	89	

妻夫	妻夫	妻夫	妻夫	妻夫	妻夫	妻夫	妻夫	妻夫	妻夫	妻夫	妻夫	妻夫
川西	栄町	新湯	天沼	砺波	荒木	富山	田中	小矢	柴田	水見	苗島	宮城
織田	桐山	庄司	笹谷	西原	久恵	敷波	龍瀧	柴田	水木	山田	村山	設楽
美	拓也	有里	真弘	聖恵	将司	孝子	治宏	えりか	千秋	裕子	謙	誠

荒木	吉江中	土生新	岩山	開発	荒木	天神町	吉江町	栄町	高宮	川西	嫁兼	天神町	西町	土生新	東殿	旭町	福光	上野	辰巳町	上川崎	晚田	川除新	広安	森清	若竹	石田屋	辰巳町	岩武新	八塚	福野	柴田屋	柴田屋	院林	池尻	井口	下新3区	神子畑	上山見	安室	志観寺	谷	今町1区			
川合	水口	森井	林	高崎	森井	中川	河上	高田	石坂	影近	嶋崎	米永	金山	古嶋	小島		依佐々木	城實	野村	今井	依	得永	前田	神谷	平川	北村	三木	宮永	清水	川岸	高原	六反	高田	田中	松田	山田	清水	安原	池田	谷田	大橋				
すゞ	清蔵	豊治	五郎兵衛	芳子	昭一	優	さくめい	しけ	三子	幸一	直吉	みゆき	幸夫				慎一	示治	はつ	澄夫	市郎	信一	俊夫	喜義	愛子	治	豊作	千鳥	壽美	朝子	すし子	信雄		百合子	悦子	美代	梅野	みどり	英智郎	隆					
91	93	87	89	86	78	69	55	95	88	96	77	87	78	93	89	72		73	81	89	91	80	84	67	89	56	80	99	79	80	84	87	97	77	66		77		79	67	86	95	89	75	56

## 忘新年会

御予約賜ります

懐石料理(8品) 4,000円

鴨鍋コース 4,000円

懐石料理(9品) 5,000円

ちゃんこ鍋コース 4,000円

懐石料理(10品) 6,000円

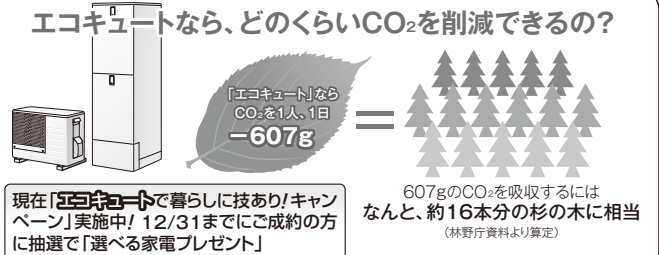
すき焼コース 4,500円

+2,000円で飲み放題

上記の金額は、サービス料・消費税を含みます。

南砺市福光1376 ☎52-1072

エコキュートなら、どのくらいCO<sub>2</sub>を削減できるの?



電化コンサルティング  
北陸電力リビングサービス

となみ野営業所 南砺市苗島4898 ☎0120-50-4909





知って得する健康と医療のお話

「酒は百薬・百毒の長!？」

～アルコールと肝障害について～

公立南砺中央病院 院長 <sup>ね い</sup>根井 <sup>じん いち</sup>仁一



暦も師走に入り、これからの年末年始、飲酒の機会が多くなります。

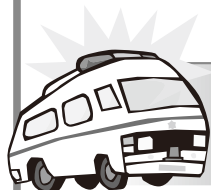
古来より『酒は百薬の長』ということわざにあるように、適量の飲酒は体の血行改善を促進する効果があります。気分高揚などをもたらし、人間関係の潤滑剤になることもあるでしょう。

しかし、一方で多量の飲酒は、確実に健康を損なう原因となることも事実です。

アルコールは体内で「アセトアルデヒド」という物質に分解され、最終的には水と炭酸ガスになります。この「アセトアルデヒド」が、悪酔いや二日酔い、そして肝障害を引き起こす原因となります。“お酒に弱い人・強い人”は、この「アセトアルデヒド」の分解・代謝能力により、生まれた時から決まっているのです。

いわゆる“お酒に弱い人”は、肝臓が悪くなる人は少ないようですが、顔も赤くならず、平気で3合以上の飲酒が常習的な“お酒の強い人”は、血液検査において肝臓機能の値に注意が必要です。

何よりも、お酒と上手に美味しく付き合うには、1日2合(日本酒換算)以内、1週間に2日間の『休肝日』を作るなど、ほどほどの飲酒が肝心です。



公立南砺中央病院から  
「夜間救急外来の受入制限」のお知らせ

本年4月から、午後10時から翌日午前8時30分までの時間外診療を休診しています。また、土・日・祝日の救急車の受入も休止しています。皆さまのご理解とご協力をお願いします。

◎ 各病院・診療所の連絡先

南砺市民病院 ☎⑧1475

公立南砺中央病院  
☎⑤30001

南砺家庭・地域医療センター  
(旧福野病院) ☎②3555

平診療所 ☎⑥⑥2500(医科)  
☎⑥⑥2102(歯科)

上平診療所 ☎⑥⑦3232

利賀診療所 ☎⑥⑧2013

医療局 ☎②③1003  
(南砺家庭・地域医療センター内)

スタッフ紹介

南砺市民病院 地域リハビリテーション科  
理学療法士

<sup>た なか</sup>田中 <sup>まさ やす</sup>正康



平成19年に理学療法士として入職しました。平成20年に心臓リハビリテーション指導士の資格を取得し、現在は心臓・大血管疾患の患者様を専門にリハビリテーション指導を行っています。

心臓や血管などの内臓器は年齢と共に老化し、様々な病気を引き起こすことがあります。そうすると、医師による診断治療を行い、リハビリテーションで元の生活に戻るよう安全に体力の改善を行わなければなりません。また、再発予防のためにも家族を含めた本人への生活・運動習慣の指導が重要です。

理学療法士となって3年目。今は各職種と連携をとりながら、患者様ができるだけ早く退院できるよう心がけています。今後も患者様のために、少しでも多くお役に立てるよう頑張ります。



## 12月の医療案内

### ——【南砺市医師会日曜当番医】——

診療時間：午前10時～午後4時、午後7時～10時  
場所：公立南砺中央病院内 ☎③0001  
問い合わせ：南砺市医師会 ☎③2510

### ——【休日当番歯科医】——

診療時間：午前9時～午後5時

12/6 中尾歯科医院 福野 ②2489  
12/13 棚田歯科医院 福光 ⑤0296  
12/20 川口歯科医院 城端 ⑥0105  
12/23 林歯科医院 井波 ⑧3283  
12/27 山本武夫歯科医院 井波 ⑧5323  
12/30 山本歯科クリニック井波 ⑧5000  
12/31 斎藤歯科クリニック福野 ②2122

※受診の際は、病状などを事前に電話連絡し、保険証を持参してください。  
問い合わせ：富山県歯科保健医療総合センター  
☎076-433-2039

### ——【救急・時間外診療】——

#### 《砺波医療圏急患センター》

診療科目 内科・小児科 ※外傷は対象外。  
診療時間 ◇月～土 午後8時～10時30分  
◇日、祝日、年末年始(12/31～1/3)  
午前10時～午後5時、  
午後8時～10時30分

持参品 健康保険証、福祉医療費請求書、  
処方せんなど

砺波市新富町1-61(市立砺波総合病院に隣接)  
内科 ☎③5005 小児科 ☎③7744

## 病院の講座＆教室

参加無料！  
お気軽にお越し  
ください

### ◎カラダいきいき講座

毎回、体重・体脂肪・血圧の測定、医師の講義や体操、おいしい試食などを用意しています。

- ・テーマ 「この世は美しい。光を最期まで」
- ・日 時 12月17日(木) 午後2時～4時

▷会場及び問い合わせ  
南砺市民病院 2階「健康管理科」  
☎⑧1475

### ◎きときと健康教室

- ・テーマ 「サプリメントの知識とコタツでできる体操」

- ・日 時 12月15日(火)  
午後1時10分～1時40分
- ・講師 臨床検査技師、理学療法士

▷会場及び問い合わせ  
南砺家庭・地域医療センター1階「ロビー」  
(旧福野病院) ☎②3555

## 受給者が死亡の場合は 速やかに手続きを

## 国民年金

年金を受けている方が亡くなった場合、遺族の方などが14日以内に「死亡届」を提出してください。「死亡届」には、年金証書と死亡の事実を明らかにする書類の添付が必要です。「死亡届」の提出が遅れ、年金の払い過ぎが生じた場合は、後日返納していただくことになりますのでご注意ください。

また、死亡した方に支払われるはずであった年金がある場合は、その年金が死亡当時生計を同じくしていた遺族の方に支払われますので、「未支給年金請求書」も同時に提出してください。未支給年金を受けられる遺族の順位は次のとおりです。

#### ▽支給順位

- ①配偶者 ②子 ③父母 ④孫 ⑤祖父母または兄弟姉妹

※「未支給年金請求書」には、「死亡届」の添付書類のほか、死亡した方と請求する方との続柄を明らかにする書類(戸籍謄本など)や、生計を同じくしていたことがわかる書類(住民票など)も必要です。



## 保険料の納付は忘れずに

国民年金保険料は、原則、翌月の月末までに納付することになっていますが、その期日を過ぎていても2年以内であれば納めることができます。

未納期間が多いと、老齢年金が受けられなくなったり、受給額が減額され少額となったりします。また、遺族年金や障害年金が受けられない場合もありますので、保険料の納め忘れがないか確認をお願いします。なお、2年以内に保険料の納め忘れがあり、納付書がお手元に無い場合は、最寄りの社会保険事務所へご連絡ください。

## 12月の年金相談

相談時間は午前10時～午後3時

開設日	開設場所
8日(火)	城端行政センター
11日(金)	福光行政センター
22日(火)	城端行政センター
25日(金)	福光行政センター

▷問い合わせ 富山社会保険事務局 砺波事務所 ☎③1259  
ねんきんダイヤル ☎0570-05-1165  
(IP電話・PHSは☎03-6700-1165)  
住民環境課 戸籍住民係(井波庁舎) ☎②2008  
各行政センター



# あずまだち高瀬 収穫感謝祭

—南砺の美味しい体験会、  
おやき、きのこ汁など楽しみいっぱい—

12月13日(日) 午前10時～

(体験会) 臼と杵でもちつき体験、里芋おはぎ作り体験

◇定員 30名

◇参加費 小学生以上:500円 未就学児:無料  
※小学校3年生以下は保護者同伴。

▷申込及び問い合わせ あずまだち高瀬 ☎05828



散居村の自然「デジカメ写真展」同時開催

館内で南砺市・砺波市の小中学生が撮影した写真を展示します。

# 歳の大市



—一年の瀬の風物詩。旬の食材や  
正月用品のお求めは大市で!—

12月27日(日) 早朝から日没まで  
銀行四つ角付近

▷問い合わせ 南砺市商工会 福野事務所 ☎0582536

# IOX-AROSA カウントダウンイベント 2010

—夜空を彩るカウントダウン花火で新年を迎えよう!—

12月31日(木) 午後10時～

(内容) 花火、たいまつ滑降  
カップル証明書発行など

▷問い合わせ  
IOX-AROSA ☎0561326



## 統計なんと

人 口 56,419人(-39)

男 性 26,993人(-29)

女 性 29,426人(-10)

世帯数 17,407戸(+12)

※平成21年10月末現在、( )内は前月比。  
(住民基本台帳より)



## 編集後記

11月3日朝。お～寒っ!と思って外を眺めると、南砺の山々が雪で真っ白に。たくさん取材があるのに、まいったな～と思いながらも紅葉中の相倉へ行ってきました。合掌家屋の屋根にはまだ雪が残っていて、まさしく紅葉と雪化粧の競演。紅葉を楽しもうと訪れた観光客も一面の雪景色に驚いていました。山の秋って、駆け足で過ぎていくようですね。

さて、本格的な冬将軍の到来となる12月に入りますが、全国的に新型インフルエンザの集団発生が増加しており、今後は季節性インフルエンザも心配されます。これから寒さがますます厳しくなりますが、皆さんも体調には十分注意して、素敵な新年をお迎えください!

(⊕)