

「文化部のインターハイ」  
盛況のうちに幕！

8/8<sub>木</sub>～12<sub>日</sub>



県内全15市町村で行われた「第36回全国高等学校総合文化祭とやま」。国内外から約2万人の高校生が参加し、23部門でステージや作品展示が催されました。

南砺市では「写真部門」が行われ、会場の福野文化創造センターには都道府県代表の310点を始め、韓国や県内高校生の59作品を展示。来場者のみなさんは、柔軟な感性で撮影

された力作にしばしば魅入っていました。11日(土)には、県内3コースで撮影会が行われ、県内外の250校約640人が参加。「井波・五箇山コース」では、世界遺産相倉合掌造り集落や瑞泉寺周辺を散策し、旺盛な好奇心で被写体にカメラを向ける様子が目につきました。

砺波市文化会館で行われた「郷土芸能部門」には、全国から53校が出場し南砺市からは平高校郷土芸能部が出場しました。12日(日)の本番ではトップバッターを務め、「こきりこ」「早麦屋」「お小夜節」「麦屋節」の4演目を熱演。会場からは自然と手拍子が起こり、最終演目の「麦屋節」が終了すると割れんばかりの歓声につつまれました。

閉会式で行われた成績発表では、平高校郷土芸能部は見事「優良賞」を獲得。目標としていた最優秀賞(文部科学大臣賞)には届かなかったものの、堂々の上位入賞を果たしました。式終了後、山崎真理絵部長は「残念だったけど、いい演技ができました。1・2年生のみんなには頑張ってもらいたい」と語り、後輩に日本一の夢を託しました。



7/22<sub>日</sub>

今月の  
**表紙**



重い米俵を肩まで担ぎ上げ、片手を水平に伸ばす回数を競うこの競技。俵を持ち上げる腕力はもちろんのこと、肩まで運ぶテクニックも重要な要素を占めます。

一般の部は、予選で60kg、決勝では倍の120kg(2俵)の米俵を持ち上げる選手のみ。持ち上げるのにも苦勞する選手が多いなか、優勝した鷺田基章さん(小矢部市)は20回も担ぎ上げ、見事大会4連覇を果たしました。

4連覇を達成した鷺田さんの雄姿



# 文化芸術コーナー

## コチャニ・オーケスター ヘリオス公演

くねくねメロディーに強烈なグルーブ感とエスニックな香り！最高峰のジプシーブラス、コチャニ・オーケスターの世界をご堪能ください！

▽日時 9月29日(土) 午後7時～ ※開場は午後6時30分。

▽会場 福野文化創造センター「ヘリオス」

▽出演 コチャニ・オーケスター(マケドニア) ゲスト…クイーン・ハリシユ(インド/ラジャスタン)

▽チケット(全席自由) 一般 前売り…3,800円 当日…4,300円  
小中高 前売り…1,000円 当日…1,200円

▽同日午後4時～5時、ワークショップ「オリエンタルダンス」受付中！ 講師…クイーン・ハリシユ

問い合わせ 福野文化創造センター ☎01125



## 「アートで遊ぼう展」入賞者のみなさん

▽夏休み和紙アートコンクールinなんと ※小学生対象。

大賞…岩崎 陽登(井波1)「きらきらはなびたいかい」

審査員長賞…本田 想真(福光中部1)

奨励賞…

岩崎 開登(井波3)、境 舞香(城端6)

松田里穂子(福光中部2)、杉本 拓海(福光中部5)

阪本 楓翔(福野4)

努力賞…

道海 来夢(福光南部2)、鶴居 遥花(福野5)

永井 吹生(井波1)、原 陽向(福野3)

村松 桃葉(井波2)、石並 央梨(城端3)

大川 晃(福野1)、安田 環(福光中部3)

熊野 光祐(福野3)、境 一之真(城端1)

▽木版リトグラフ講座 ※中学生対象。

大賞…平 千里(井波3)

努力賞…石原 魁人(福野3)

長谷川彩花(福光3)

桑江 菜緒(福光3)



岩崎君のちぎり絵



平さんの木版リトグラフ

## 第40回 福光めでたコンクール

6歳から82歳までの80人が参加した同コンクール。田島圭依子さん(川上中)が、見事に大賞の部の最優秀賞に選ばれました。次回は、聴くもよし、唄うもよしの「福光めでたコンクール」に是非参加してみませんか？

### ▽大賞の部(年齢制限無)

最優秀賞：田島圭依子(川上中)

優秀賞：八野 日香(金沢市)

努力賞：松井 益美(小矢部市)

### ▽シニアの部(60歳以上)

最優秀賞：山口 明子(富山市)

優秀賞：大村 忠正(高岡市)

努力賞：福田 功(高岡市)

## 平成24年度花壇コンクール

### ▽花と緑の銀行南砺支店

市長賞：福野北部自治振興会 議長賞：開発花友の会

### ▽城端地域

◇一般花壇の部 最優秀賞：なんと☆フラワールド

◇花の道の部 最優秀賞：城端老人クラブ連合会

◇個人の部 最優秀賞：孫とジジ・ババ

### ▽井口地域

◇花壇の部 1位：井口老人会

◇プランター・道路の部 1位：上広安老人会

### ▽福野地域

◇一般花壇の部 特別賞：玉成花壇愛好会、福野北部自治振興会

◇花の道の部 特別賞：野菊の会、桐木花と緑の活動推進協議会

### ▽福光地域

◇一般花壇(地植)の部 最優秀賞：イオックス ヴェルト

◇学校・保育園等花壇の部 優秀賞：北山田保育園

◇花の街道(地植)の部 最優秀賞：開発花友の会

◇フラワーポットの部 最優秀賞：栄町花と緑の会



五箇山合掌の里から、庄川を挟んだ対岸に漆谷集落があります。かつてこの集落は赤尾谷の交通の要所で、天保10年(1839)には戸数が30軒ほどありましたが、明治期の道路改良で人の流れが変わり、戸数は著しく減少しました。

この集落には古くから「血染めの名号」と呼ばれるものが伝わっています。名号は4幅あり、本願寺8世蓮如上人の真筆と伝えられています。五箇山の真宗門徒が石山合戦に参加する際、この4幅を鮮血で染めて出陣したといわれています。当時の信仰心の強さと、決意を言い伝えるものとして貴重な史料といえます。

市指定 古文書 上平地域  
昭和48年12月14日指定

## 「血染めの名号」 みょうごう



血染めの名号(4幅のうち1幅)

# 南砺市の文化財と美術品のご紹介 No.90

文化財と美術品への問い合わせは  
市教育委員会文化・世界遺産課(井波庁舎) ☎2014



## 題名「魚」・「エイ」

菅 創吉(1905~1982)作 洋画

所蔵先 福野文化創造センター

制作年 1977年

寸法 「魚」 縦36.0cm × 横59.0cm  
「エイ」 縦49.3cm × 横45.5cm

材質 布、ステンレス、鉄、木

「魚」「エイ」は同じ時期に魚をテーマに制作された立体作品です。

菅 創吉という天性のユーモアに溢れた芸術家の手にかかる、金属製のオブジェとも彫刻ともつかぬ、奇妙不可思議なものに変身してしまいます。

彫刻は英語でスカルプチュアと言いますが、菅氏の場合は、スクラップ(廃品)を使って彫刻を作るのでスクラップチュアとなります。この2点の作品も木工製品の断片、ストーブの扉金具、鉄材などを自在に使いモダンで重厚感のある作品です。私たちが日常生活の中で捨てた廃品たちが、菅氏の思いやりとユーモアそして風刺の精神によって別の新たな生命体に変身してしまいます。

このようなオブジェからも、作者のものたちへの深い愛情や優しさを感じ取られます。生涯無所属で活動し、独学で修業した菅 創吉流の表現物なのです。

菅氏は1905年姫路市に生まれ、1930年に日本画の秋吉蘇月に師事、1963年に渡米しニューヨークに10年滞在する。東洋性とユーモアを兼ねた菅の芸術は海外で高い評価を得た。67歳で帰国した後も旺盛な制作を続けたが、1982年77歳で惜しくもこの世を去った。

# なんと 図書 だより

BOOK

新着図書ピックアップ  
もよりの図書館へ  
お問い合わせください

## 一般図書

ケルベロスの肖像 海堂 尊  
冥土めぐり 鹿島田真希  
「幻の街道」をゆく 七尾 和晃  
嘘みたいな本当の話みどり  
内田樹／高橋源一郎  
栄養学がわかる 蘭田 勝  
雲の王 川端 裕人  
紙バネ紙ゼンマイ・輪ゴムでわくわくおもちゃ 近藤芳弘／石川ゆり子  
花宴 あさのあつこ  
海賊とよばれた男 百田 尚樹  
切るナビ！庭木の剪定がわかる本 上条祐一郎  
147ヘルツの警鐘 法医昆虫学捜査官 川瀬 七緒  
Worldでお絵かき 古賀 昭  
キシヤツ 小路 幸也  
宇宙って面白いの？ 岩崎夏海／星出彰彦  
クエーサーと13番目の柱 阿部 和重

## 児童書

アッチとトララちゃんのカレーライス 角野 栄子  
かあさんふくろう  
イーデイス・サッチャー・ハード  
ゆうれいとろろぼう くらだかおる  
バク夢姫のご学友 柏葉 幸子  
もっと！ほんとおおきさ水族館 小宮 輝之  
小さいりょうしさん  
マーガレット・ワイズ・ブラウン  
たまご大図鑑 山岸 敦  
アーヤと魔女  
ダイアナ・ウィン・ジョーンズ

## 図書館 知っく情報！ 春から 雑誌の種類が増えました！

趣味の本や女性誌などが増え、市内全館でなんと150種類。もよりの図書館にない場合は、取り寄せて貸出できます。但し、最新号は貸出できませんので、館内でお読みください。

## 今月のおすすめ本



●ヒトはなぜ先延ばしを  
してしまうのか  
ピアーズ・スティール／著・池村千秋／訳  
「ぐうたら癖」はDNAに書き込まれていた？  
DNA解析や脳科学、進化生物学、心理学など、膨大な研究を多角的に分析。研究歴10年超の世界的権威が、人類永遠の課題「先延ばし」をユーモアたっぷりに解き明かします。

## ●かえるのそらとぶけんきゅうじょ 村上 勉／作

森のはすれのどんぐりの木に、かえると、あまがえると、とがげが暮らしています。ある日、どんぐりの木にいた「けむくじら」が、ちょうちよになったことを知ったかえるは、どうやったら空を飛べるのかを研究しはじめました…。



## 図書館 行事

9月

### ●中央図書館(福光) ☎0317

・本の展示  
一般書  
「長寿は一日にしてならず」  
児童書  
「だいすき！  
おじいちゃん おばあちゃん」

・おはなし会  
1日(土) 午前11時～ 指導：図書館職員  
15日(土) 午後3時～ 「おつきさん」  
指導：ピノキオ

### ●福野図書館 ☎01128

・本の展示 「いやされたい♥そんなあなたへ」  
・土曜おはなし会(紙芝居など) 毎週土曜日  
午前11時～ 指導：本でこんにちば

### ●城端図書館 ☎0312

・本の展示  
「読んだかな?『売れる作家』の本 ～男性編～」

### ●井波図書館 ☎0150

・本の展示 「秋のミステリー☆」  
・こども会 8日(土) 午後2時～  
読み聞かせ「ひがな花」ほか  
指導：ピッコログループ  
・ミニお話し 26日(水) 午前10時30分～  
読み聞かせ、手遊びほか 指導：つばきの会

### ●平図書館 ☎2240

・本の展示  
「TQフェス」(TQ:TAIRA Qualityの略)

## お願い

### 本の寄贈について

ベストセラーなど人気のある本に予約が集中し、利用者の方に長い間お待たせすることがあります。すでに読み終え不要になりました「ベストセラー本」をお持ちの方は、市内の図書館へご寄贈をお願いします。

#### ●寄贈してほしい図書

書名	著者	出版社
ナミヤ雑貨店の奇蹟	東野 圭吾	角川書店
舟を編む	三浦しをん	光文社

## お知らせ

### 蔵書点検のため休館

福野図書館 9月4日(火)～11日(火)  
井波図書館 9月12日(水)～18日(火)



# 講座・教室案内

## となみ散居村ミュージアム

### となみ散居村学習講座

受講料無料、どなたでも参加できます。

日時 9月29日(土)  
午後1時30分～5時

内容 庄川流域の「調整池」の学習現地見学会

講師 渋谷達也先生(県砺波農林振興センター農村整備課班長)

定員 80名  
※9月21日(金)までに、左記まで申込ください。

▽申込及び問い合わせ

となみ散居村ミュージアム  
☎07180

## 砺波市職業能力開発センター

### 実践リーダーシップ向上研修講座

日時 9月1日・8日(土)、午前10時～午後4時(全2回)

受講料 8,500円

### パソコン入門講座

日時 9月4日・5日(火・水)、午後1時30分～4時30分(全2回)

受講料 3,500円

### 文書作成基礎講座

日時 9月11日・14日(火・金)、午後1時30分～4時30分(全4回)

受講料 6,500円

### 表計算基礎講座

日時 9月18日・21日(火・金)、午後1時30分～4時30分(全4回)

受講料 6,500円

## オフィス簿記I講座

日時 9月19日・11月9日(水・金)、午後6時30分～9時(全16回)

受講料 20,000円

### デジタル画像管理・編集講座

日時 9月20日・10月4日(火・木)、午後7時～9時(全5回)

受講料 5,500円

### JWCA D入門講座

日時 9月29日・10月6日(土)、午前9時～午後4時(全2回)

受講料 7,500円

### パソコン入門講座

日時 10月2日・3日(火・水)、午後1時30分～4時30分(全2回)

受講料 3,500円

### 英会話講座

日時 10月3日・12月5日(水)、午後6時30分～8時30分(全10回)

受講料 8,500円

## パソコン学習支援のご案内

当センターのパソコン講座を1年以上に受講された方に限り、その操作がわからない時は、学習支援員による補習が受けられます。(事前予約必要)

日時 必ず事前にお問い合わせください

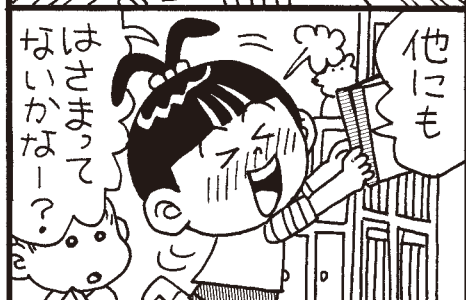
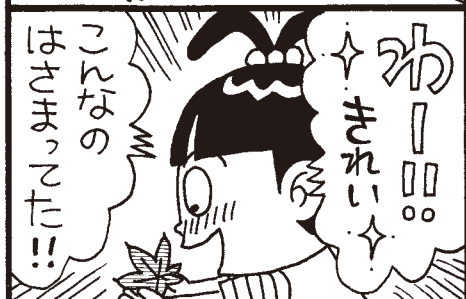
利用料 300円

### 会場及び問い合わせ

砺波市職業能力開発センター  
砺波市栄町717 ☎071115

※テキスト代別途必要。  
※砺波市のホームページからも申し込み可能です。

## +ひとみらいちゃん その94 by 木本みちこ



## 福光スポーツクラブ設立10周年記念

## 『三浦雄一郎』氏 元気の秘訣が学べる講演会

生活習慣病を乗り越え、70代で2度のエベレスト登頂に成功した三浦雄一郎氏の講演会です。座席に限りがありますのでご来場はお早めに!

日時 9月30日(日) 午後3時～4時50分 ※受付は午後2時～。

会場 JA福光中央会館 5階大ホール

講演 演題:「いつまでも夢に向かって一歩ずつ」～食事、運動そして目標  
講師:三浦 雄一郎氏(プロスキーヤー、登山家)

※入場無料。お車は「中央会館・福光庁舎」駐車場をご利用ください。

問い合わせ NPO法人 福光スポーツクラブ ☎02831



# 南砺市営住宅等の入居者募集!



## 募集期間のある住宅

### ◆公営住宅

団地名	募集戸数	棟	階	間取り	場 所	特 記
旅 川 団 地	1戸	1号棟	2階	3DK	柴田屋 147番地2 (福野)	2人以上
		家賃	15,300~22,900円			
			建設年度 S56			
梅ヶ島 団 地	2戸	—	2,4階	3DK	梅ヶ島 168番地1 (福野)	2人以上
		家賃	18,100~27,000円			
			建設年度 S63			
みなみ 団 地	1戸	5号棟	2階	2LDK	福光1302	2人以上
		家賃	16,500~24,600円			
			建設年度 S56			
荒田町 団 地	1戸	2号棟	2階	3DK	城端 4148番地1	注
		家賃	14,300~21,300円			
			建設年度 S56			
泉 沢 団 地	2戸	1,2号棟	2,3階	2LDK,3DK	泉沢 34番地 (城端)	2人以上
		家賃	19,900~29,600円			
			建設年度 H3			

### ★入居資格

注 …60歳以上単身入居可能な住宅

- (1) 同居または同居しようとする親族があること
- (2) 入居世帯の所得(政令月収)が15万8千円以下であること  
(高齢者・未就学児がいる世帯は21万4千円以下)

### ★募集期間 9月3日(月)~10日(月)

※9月18日(火)午前9時から、福光庁舎で抽選及び説明会を行います。

### 申込及び問い合わせ

都市計画課 建築住宅係(福光庁舎) ☎2022

各行政センター

※市ホームページに、募集に関する詳しい情報を掲載しています。

## 随時募集している住宅

### ◆特定公共賃貸住宅

みなみ団地

種別	団地名	募集戸数	棟	階	間取り	場 所
地特	西 町 住 宅	3戸	1,2,4号棟	1~3階	2DK,2LDK	福光 740番地3
			家賃(入居者負担額)	30,000~48,000円		
			建設年度	H6		
特公	柴田屋 団 地	7戸	—	1,3,4階	2DK	柴田屋 396番地5 (福野)
			家賃(入居者負担額)	30,000~45,000円		
			建設年度	H6		
	理 休 団 地	2戸	1,2号棟	2,3階	2LDK,3DK	理休 277番地 (城端)
			家賃(入居者負担額)	33,000~49,000円		
			建設年度	H11		

### ★入居資格

#### ◇特公賃

- (1) 入居世帯の政令月収が15万8千円~48万7千円であること  
(将来収入増が見込める若年層は、15万8千円以下でも可)
- (2) 単身入居可能(1LDK,2DKのみ)

### ◆賃貸住宅

団地名	募集戸数	棟	階	間取り	場 所	特 記
下 島 住 宅	3戸	H棟	1階車庫2階居室	ワンルーム	下島 253番地1 (上平)	単身 入居可
		家賃	15,000円			
			建設年度	H9		

※随時募集のため、募集住宅に変動があります。

### ◆共 通

- ★保証人 市営住宅に入居していない方2名(公営住宅の場合、うち1名は市内在住)
- ★敷 金 家賃の3か月分
- ★その他 ・家賃の他に共益費等の負担あり  
・駐車場のある住宅については、1戸につき1台まで  
・見学可能(要事前連絡、就業日に限る)

## 動物愛護フェスティバル

—9月20日(木)~26日(水)は  
「動物愛護週間」です—

(日 時) 9月23日(日)  
午前10時30分~午後2時30分

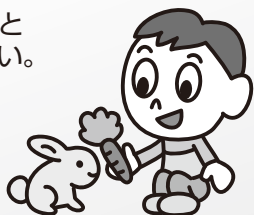
(内 容) 子犬・子ねこの譲渡会、小動物ふれ  
あい体験、長寿犬の表彰 など

※子犬・子ねこを譲りたい方は、9月21日(金)までに  
ご連絡ください。

※愛犬と参加する際は、鑑札と  
注射済票を持参してください。

### 会場及び問い合わせ

富山県動物管理センター  
☎076-462-3467



## 愛犬のしつけ方教室

犬の適正飼育及び飼主マナー向上を目的に、関  
係法令及びしつけ方法等の講習を行います。

●日 時 1日目: 10月14日(日)  
2日目: 10月21日(日)  
午前10時~11時30分

●会 場 福野行政センター駐車場

●対 象 砺波市及び南砺市在住で、生後6ヶ月  
~2歳前後になる登録犬の飼い主  
犬同伴で2日間とも参加できる方(最大15組)

●内 容 基礎的な服従訓練、散歩の練習、関係  
法令等に関する講義 など

●申込期限 10月4日(木)

### 申込及び問い合わせ

砺波厚生センター ☎24507





## なかよし広場

### 9月の遊び

運動会ごっこを楽しみましょう  
秋の収穫を楽しみましょう

#### 9月の行事予定

☆絵本の日 3日、24日(月) 10:30～

☆プラ板メダル作り 3日(月)～28日(金) 10:30～

☆親子スイミング教室⑥(ラフォーレ) 10日(月) 9:45～ ※要事前申し込み

☆井波保健センターで遊ぼう 11日(火) 9:45～

※身体測定・育児相談・遊びの紹介。

☆おやつ実習、試食会(山野公民館) 18日(火) 10:00～

☆保育の出前(井波第二保育園)

25日(火)10:30～ 「クロネコ交通安全教室」

☆保育体験講座 9月下旬 13:30～

▷なかよし広場 ☎②1356 毎週月～金 10:00～15:00

#### 9月の行事予定

☆身体測定・育児相談  
(保健師) 6日(木) 10:30～

☆びよびよスイミング ※要予約 13日(木) 10:00～

☆英語サークル ～フラワー～ 18日(火) 10:30～

☆びよびよリトミック 25日(火) 10:30～

▷びよびよ広場 ☎②4647 毎週月～土 9:00～15:30

その他の楽しい行事はホームページを見てね!

## 喜志麻保育園内子育て支援センター びよびよ広場

## おひさま保育園 子育て支援センター あっぷる

#### 9月の行事予定

☆あっぷるおためしランチ 5日(水)11:00～

☆おひさまで遊ぼう(保育園開放) ☆身体測定&あっぷる教室

6日(木) 10:00～ 20日(木)10:30～

☆親子スイミング 11日(火) 10:00～ ☆誕生会 26日(水)10:30～

☆プリプリキッズ 13日(木) 11:00～ ☆おでかけあっぷる(福野北部公民館)

☆ピアノだあいすき 19日(水) 11:00～ 27日(木)10:30～

▷あっぷる ☎②8722 毎週月～金 10:00～15:00

## あなたの子育て応援します!

—保育園にあがる前のお子さんあつまれ!—

#### 9月の行事予定

☆さくらんぼ教室

(北野公民館) 5日(水) 10:00～

☆おやこ広場(会員)

6日(木)、19日(水) 10:15～

☆保育園開放 7日(金) 10:00～

☆いきいき教室 12日(水) 13:30～

▷さくらんぼ ☎②7305 毎週月～金 10:00～15:00

城端さくら保育園  
子育て支援センター

## さくらんぼ

#### 9月の行事予定

☆乳幼児の救急対応

6日(木) 10:30～

☆身体測定&健康相談

7日(金) 10:30～

☆保育の出前(玉成会館)

11日(火) 10:30～

☆たんぼぼランチ会 ※弁当持参

14日(金) 11:15～

☆誕生会

19日(水) 10:30～

☆わくわくリトミック

20日(木) 10:30～

☆作って遊ぼう(27日まで)

25日(火) 10:00～

▷たんぼぼ ☎②8230 毎週月～金 10:00～15:00

ひまわり保育園  
子育て支援センター

## たんぼぼ

#### 一時預かり事業について

対象:1歳を迎えられた健康なお子さんをお預かりいたします。

※子育て応援券が使えます。下記までお問い合わせください。

▷問い合わせ

こども課 保育園係(井波庁舎) ☎③2010

## 南砺の児童館へようこそ!

—遊びを通して児童の健全育成を図ります—

#### 9月の行事予定

小学生対象

☆とやま食材ふれあい講座 1日(土) 9:30～

☆チャレンジクッキング「コロケ」 8日(土) 9:30～

☆レッツダンス 13日・27日(木) 16:00～

☆祖父母プレゼントづくり 15日(土) 9:30～

☆キッズらんどフェスティバル 29日(土) 10:00～

▷きッズらんど ☎②8200 毎週月～土 9:00～18:00

福光児童館

## きッズらんど

#### 9月の行事予定

乳幼児対象 ※全て10:30～

☆遊びのおもちゃ箱 「作って遊ぼう」

5日(水)

☆らんらんスキップ「親子スイミング②」

6日(木)

☆らんらんスキップ「リトミック」(石黒公民館)

13日(木)

☆子育てセミナー「お話大好き」(福光青葉幼稚園)

18日(火)

☆らんらんスキップ 「ミニ運動会」

19日(水)

☆誕生会・身体測定

26日(水)

▷きッズらんど内 毎週月～金 10:00～15:00

福光児童館きッズらんど内  
子育て支援センター

## ひよこ広場

### 南砺市ファミリーサポートセンター

少しの間子どもを預かって欲しいとき、保育サポーターが、1時間600円で  
お預かりします。「あっぷる」または「きッズらんど」まで印鑑を持ってお越し  
ください。(要事前申し込み)「とやまっ子子育て応援券」も利用できます。

福野児童センター

## アルカス

#### 9月の行事予定

☆ゆかいにかこう 1日(土) 11:00～

☆お茶をどうぞ 1日(土) 14:00～

☆ワンパク手芸 11日(火) 15:30～

☆手話であう 15日(土) 15:30～

☆つくってあそぼう 20日(木) 15:30～

▷アルカス ☎②3898 毎週月～土  
9:00～18:00

## 城端児童館

#### 9月の行事予定

☆紙テープで星を作ろう! 7日(金)・8日(土)

☆児童館まつり 30日(日) 午後1時～4時

▷城端児童館 ☎②2897

毎週月～土 13:00～18:00

<http://johana-jidou.city.nanto.toyama.jp>

### 私立幼稚園も預かり保育をしています!

短期入園も可能です。また、幼稚園に入園されて  
いない方も受け入れできます。

▷問い合わせ

聖徳幼稚園

☎② 1004

福光青葉幼稚園

☎② 1008

福野青葉幼稚園

☎② 2530

## 介護認定調査員募集

### 資格要件

自動車運転免許証を有する方で、次のいずれかの資格を有すること。また、基本的なパソコン操作ができること。

1. 介護支援専門員、保健師、助産師又は看護師

2. ホームヘルパー1級又は2級の資格を有する人で、当該業務に従事した期間が3年以上

3. 理学療法士、作業療法士、社会福祉士又は介護福祉士の資格を有する人で、当該業務に従事した期間が2年以上

4. 認定調査員の資格を有する人で、当該業務に従事した期間が1年以上

### 年齢要件

昭和24年4月2日以降に生まれた方

### 募集人員

4名程度

### 業務内容

認定調査及び調査結果等の

### パソコン入力

### 勤務地等

・砺波市高齢介護課、小矢部市健康福祉課又は南砺市地域包括支援センター

・11月から週3日又は4日、午前8時30分～午後4時30分までの勤務

・時給1,000円  
・通勤手当及び調査地までの旅費を支給

### 提出書類

履歴書、資格を証する書面の写し

### 申込期限

9月28日(金)

### 選考方法

面接試験

### 問い合わせ

砺波地方介護保険組合 業務課 ☎083333

## 公立南砺中央病院

### 職員募集

### 募集職種及び人数

【正職員(随時募集)】

薬剤師1名、看護師 若干名、介護福祉士 若干名

### 【臨時職員】

理学療法士1名、介護福祉士1名、看護師(フルタイム) 若干名、看護師(パートタイム) 若干名

### 賃金

【正職員】  
条例等に定めるところによる

### 【臨時職員】

時給 1,010円～1,350円

### 勤務日

月曜日～金曜日

※詳しくは公立南砺中央病院ホームページまたは左記までお問い合わせください。

### 申込及び問い合わせ

公立南砺中央病院 総務課 ☎02211

## 社会福祉法人福寿会

### 職員募集

### 募集職種及び人数

介護職員 十数名、看護職員 若干名

### 応募資格

◇介護職員

昭和47年4月2日以降に生まれた方で、社会福祉士・介護福祉士・社会福祉主事資格者又は資格取得見込みの方、及びこれに準じる方

### ◇看護職員

昭和42年4月2日以降に生まれた方で、看護師、准看護師、保健師資格者

※いずれも要普通自動車免許取得のこと。

### 【応募期限】

10月3日(水)まで

### 【試験】

試験日：10月14日(日)

選考内容：教養、作文、面接

### 勤務地、申込及び問い合わせ

特別養護老人ホーム福寿園

☎023556

特別養護老人ホームやすらぎ荘

☎026166

特別養護老人ホームいなみ

☎027040

## 社会福祉法人城端

### 敬寿会職員募集

専門的職種によるチームワークで、あなたも一緒に看護・介護を行いませんか！

### 募集職種及び人数

看護職員・介護職員 各若干名

### 賃金

給与規程による

### 募集期間

随時

### 問い合わせ

社会福祉法人城端敬寿会

☎028555

## ケアポート庄川

### 職員募集

### 募集職種及び人数

介護職員：2名程度  
看護職員：2名程度

### 応募資格

◇介護職員

昭和52年4月2日以降に生まれた方で、社会福祉士・介護福祉士資格者または資格

取得見込みの方(将来取得希望者も若干名募集)

### ◇看護職員

看護師・准看護師資格者または資格取得見込みの方

### 募集期限

9月7日(金)

### 試験日

9月16日(日)

### 申込及び問い合わせ

ケアポート庄川 ☎026868

## JICAボランティア

### 平成24年度秋募集

開発途上国では、様々な分野で、技術・知識・豊かな経験が求められています。あなたも、海外ボランティアへの扉をたいてみませんか？

### 対象年齢

青年海外協力隊：20～39歳  
シニア海外ボランティア：40～69歳

### 募集職種

農林水産 加工、保守操作、土木建築、保健衛生、教育文化、社会福祉、観光・商業、スポーツ など

### 募集期間

10月1日(月)～11月5日(月)

### 申込及び問い合わせ

JICA 北陸

☎076-2333-5931

## 10月1日現在「就業構造基本調査」を実施します

この調査は、国民の普段の就業・不就業の実態を明らかに



し、全国及び地域別の就業構造に関する基礎資料とするものです。お住まいの地域が調査対象となった場合は、地域の世帯の確認のため、8月下旬から調査員が皆様のお宅へお伺いします。ご協力をお願いします。

なお、記入いただいた内容については、統計法に基づき秘密が厳守されます。

**問い合わせ**  
企画情報課 定住統計係(福野庁舎) ☎③2002

## 平成24年度南砺市戦没者追悼式

献花を行います。ご遺族の参列をお待ちしています。

**日時**  
9月28日(金) 午後2時

**会場**  
福光中央会館

**問い合わせ**  
福祉課 社会福祉係(井波庁舎) ☎③2009

## 第8回南砺市交通安全大会第1回南砺市地域安全大会

安全で安心な南砺市を目指して合同開催。来場者には、NANTOくん反射材などをプレゼントします。

**日時**  
9月6日(日) 午前10時

**会場**  
井波総合文化センター

**内容**  
大会宣言、基調講演、アトラクションなど 入場無料

**問い合わせ**  
住民環境課 生活安全係(井波庁舎) ☎③2035

## 富山県技術専門学院砺波センター講座案内

◇日商簿記3級受験対策  
過去の検定問題を題材として、演習と解説を行います

**日時**  
10月23日～11月8日(火・木) 午後6時20分～9時

**教材費**  
2,000円

**※定員10名。締切りは10月16日(火)。**

**会場及び問い合わせ**  
富山県技術専門学院砺波センター ☎③3152

## 無料調停相談会

金銭や土地・建物などの貸借に関する紛争、土地や境界に関する紛争、交通事故・公害などの損害賠償に関する紛争、家庭内の紛争、親族間の紛争や相続に関する問題について、調停委員がご相談に応じます。

**日時**  
9月20日(木)

午前10時～午後4時

**会場**  
砺波市職業能力開発センター(砺波市栄町7-17)

**問い合わせ**  
富山県調停協会連合会 ☎076-421-8195  
※午前10時～午後4時まで。

## 訪問看護に関する相談会

日常生活の介護や健康状態の観察、介護支援などの相談に訪問看護師が対応します。

**開催日**  
9月25日(火)、10月17日(水)、11月22日(木)

**会場**  
砺波総合病院

**時間**  
午前10時～正午

**問い合わせ**  
訪問看護コールセンター ☎076-431-0230

## となみ青年会議所 公開例会

豊富な臨床経験を生かし、心の問題を中心に様々なメディアで発言を続ける、香山リカ氏を講師に招き、子育てなどについて考えます！

**日時**  
10月7日(日) 午後2時～

**会場**  
※受付は午後1時  
オークス(株)砺波平安閣

**講演**  
講師 香山 リカ 氏

(精神科医 立教大学現代心理学部 映像身体学科 教授)

※入場無料。先着順。

**問い合わせ**  
(社)となみ青年会議所 ☎③5544

## 知っていますか？

### 建設業退職金共済制度

この制度は、建設現場で働く方のための「中小企業退職金共済法」に基づく退職金制度です。事業主は、労働者の働いた日数に応じて掛け金を負担し、その労働者が建設業界で働くことをやめたときに建退共から退職金を支払います。

**加入できる事業主**  
建設業を営む方

**対象となる労働者**  
建設業の現場で働く方

**掛金** 月額310円

**問い合わせ**  
建退共富山県支部(県建設会館内) ☎076-432-5576  
ホームページ  
<http://www.kentai-kyo.jp>  
[taiyokukin.go.jp](mailto:taiyokukin.go.jp)

## 「県西部地域障害者合同就職面接会」を開催します

**日時**

9月26日(水) 午後2時～4時

**会場**  
高岡エコー 1階大ホール

**参加事業所**  
25社程度を予定

**問い合わせ**  
ハローワーク砺波 ☎③2914

## 来年4月から障害者の法定雇用率が引き上げになります

すべての事業主は、法定雇用率以上の割合で障害者を雇用する義務があります。今回の変更で、障害者を雇用しなければならぬ事業主の範囲が、従業員56人以上から50人以上に変わりますので、ご注意ください。

**問い合わせ**  
ハローワーク砺波 ☎③2914

事業主区分	法定雇用率	
	現行	平成25年4月1日以降
民間企業	1.8% →	2.0%
国、地方公共団体等	2.1% →	2.3%
都道府県等の教育委員会	2.0% →	2.2%

## 消費者の知恵 88

# 海外ショッピングでトラブルにあったら？

海外旅行でのショッピングやインターネットでの注文など、海外のお店でも気軽に買い物ができる時代です。その一方で破損などによる返品や交換、配送遅延など、国内であれば小さなトラブルでも海外ショッピングにおいては「ことばの問題」や「法律・商習慣の違い」のため解決が困難だったり、海外の事業者にお問い合わせも出来ないといったトラブルに発展します。

そこで消費者庁では「消費者庁越境消費者センター（CCJ）」を開設し、海外ショッピングでトラブルに遭われた方からの相談を受け付けています。

相談方法など、詳しくは「消費者庁越境消費者センター」のウェブサイト<http://www.cb-ccj.caa.go.jp/>をご覧ください。

問い合わせ 住民環境課 生活安全係  
(井波庁舎) ☎232035

## 市営バス耳寄り情報 13

### ○バス車内に広告を掲載しませんか？

市営バスでは、車内での広告を掲載していただける事業者を募集しています。



- 主な路線 福野・井波・井口循環線、井波福光線
- 掲載位置 車内の上部壁面
- サ イ ズ ①縦364mm×横515mm (B3サイズ)  
②縦297mm×横420mm (A3サイズ)
- 掲 載 料 ①・②とも1枠 1,500円/月
- 掲載期間 月単位(ただし2箇月以上の期間とします)

※広告 は 事業者側で用意していただきます

問い合わせ 住民環境課 生活安全係(井波庁舎) ☎232035

## 自衛官募集

募集種目	資 格	受付期間	試験日
防衛大学校学生	推薦 高卒(見込含)で21歳未満の方 ※別途学校長の推薦等必要。	9月3日(月)～5日(水)	9月29日(土)30日(日)
	総合選抜	9月3日(月)～10月1日(月)	1次: 9月29日(土)
	一般		1次: 11月10日(土)11日(日)
防衛医科大学校学生	高卒(見込含)で21歳未満の方	9月3日(月)～10月1日(月)	1次: 10月27日(土)28日(日)
看護学生	高卒(見込含)で24歳未満の方		1次: 10月20日(土)
自衛官候補生	男子 18歳以上	年間を通じて受付	9月11日(火)・12日(水)19日(水)・20日(木)
	女子 27歳未満の方	8月1日(水)～9月7日(金)	9月23日(日)

申込及び問い合わせ 自衛隊高岡地域事務所  
☎0766-21-2411

## グループホーム入居者様募集のご案内

認知症の予防改善に取り組んでいます。  
介護が必要な高齢者の方が、自分らしく暮らせるのが「グループホーム」です。  
このような方におすすめします。  
・高齢で一人暮らしが不安な方  
・自宅での介護が難しい方  
・認知症介護が必要な方  
お気軽にお問い合わせください。

**グループホーム福野**  
**グループホーム松と春**

お問い合わせ 北陸福祉会  
南砺市二日町2077-7  
☎22-1777 担当: 西谷内  
北陸福祉会 検索

## 利賀「望ヶ原天然林」秘境観察会の参加者募集

NPO法人富山県自然保護協会の設立50周年を記念し、自然観察会を行います。

- 日 時 9月22日(土)午前9時～  
(井波総合文化会館に集合しバスで移動)
- 会 場 利賀村坂上地内～百瀬地内
- 観 察 地 坂上の大杉、鴻の貴水、プナ原生林 など
- 参 加 費 500円
- 申込方法 〒930-0805 富山市湊入船町3-30  
「富山県自然保護協会」宛  
住所・氏名・年齢・電話番号を明記し、FAX(076-441-0099)又は、官製はがきで申込みください。
- 締 切 り 9月15日(土)

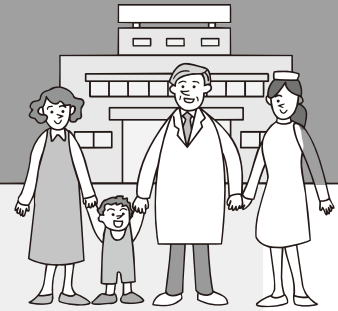


問い合わせ 富山県自然保護協会  
Tel: 090-4689-8656  
(小原まで)





# 南砺市 病院 だより



## 住民参加型の地域医療システムづくりにむけて

医師不足・医療スタッフ不足に対応するため、市では富山大学附属病院と協力し、住民参加型の地域医療システムづくりに取り組んでいます。

平成21年から始まった「地域医療再生マイスター養成講座」では医師、看護師、保健師、介護福祉士などの医療・福祉の専門職のみならず、婦人会をはじめとした市民の皆さんも参加し、5回の講座を通して地域医療の課題を学び、医療の現状に詳しい「マイスター（職人）」を育て、地域全体で医療を守り育てるネットワークづくりを目指しています。

これまでに3期開催し、講座の修了生も125名となりました。修了生による地域医療に実践的に取り組むグループも生まれ、認知症への取り組みや、「地域包括医療・ケア」パンフレットの制作など、着実に成果が出始めています。

また、もうひとつマイスター養成講座から生まれたものとして「南砺の地域医療を守り育てる会」があります。守り育てる会では地域医療、福祉施策、まちづくりなど、さまざまな分野について知識を広められるよう、毎回、各分野の第一線でご活躍されている講師による講演のほか、地域医療に取り組むグループの活動発表や意見交換などを行っています。

この9月には第4期となるマイスター養成講座、第10回の守り育てる会を開催します。ぜひ、この機会に地域医療やまちづくりについて考えてみてはいかがでしょうか。皆様のご参加お待ちしております。



### 第10回 南砺の地域医療を 守り育てる会を開催します

- ・日 時 9月15日（土） 午後1時30分～4時
- ・場 所 平若者センター 春光荘
- ・内 容

#### 第1部／特別講演

テーマ：「地域回想法」～時をつなぎ、人をつなぎ、町をつなぐ～

講 師：国立長寿医療研究センター

内科総合診療部長 遠藤 英俊 先生

#### 第2部／活動発表・討論

テーマ：「氷見市立博物館の地域回想法の取り組み」

講 師：氷見市立博物館 小谷 超 主査

ほか、地域医療再生マイスター養成講座から生まれたグループの活動発表

司 会：富山大学附属病院 総合診療部 教授  
山城 清二 先生

地域医療と地域活性についてみんなで話し合います。多数のご来場をお待ちしております。

（問い合わせ） 医療課 ☎②1003



### スタッフ紹介

南砺市民病院 研修医  
こばやし むつみ  
小林 睦



南砺市民病院で社会人として、研修医として勤め始めてからはや4ヶ月が経ちました。念願の医師となり、医療現場で働く医師として必要な知識・技術の膨大さ、確かな医療の実践の難しさを感じております。

この病院には本当に多職種の医療者が患者様に関わっています。看護師、薬剤師、理学療法士、作業療法士、言語聴覚士、栄養士などそれ以外にもたくさんの職種がそれぞれの特色を活かしながらチームとして医療を作り上げています。その輪の中で、まだまだ経験の浅い自分が役に立つことができるようにと日々悩み、学んでおります。

昨年度富山大学を卒業し、まだまだ若輩者ではございますが、日々一生懸命学び、成長し、一日でも早く南砺市の皆さんに貢献できるよう努力していきますのでこれからよろしくお願いします。

### ◎各病院・診療所の連絡先

南砺市民病院	☎② 1475
公立南砺中央病院	☎⑤ 0001
南砺家庭・地域医療センター	☎② 3555
平診療所 ☎⑥ 2500（医科）☎⑥ 2102（歯科）	
上平診療所	☎⑦ 3232
利賀診療所	☎⑧ 2013
医療課（南砺家庭・地域医療センター内）	☎③ 1003





## 9月の医療案内

### 南砺市医師会日曜当番医

診療時間：午前9時～正午

場所：公立南砺中央病院内 ☎③0001

問い合わせ：南砺市医師会 ☎③2510

### 休日当番歯科医

診療時間：午前9時～午後5時

9/2 根尾歯科医院 砺波市 ③2588

9/9 高田歯科・矯正歯科医院 砺波市 ③2153

9/16 さとう歯科クリニック 砺波市 ③9995

9/17 田守歯科クリニック 砺波市 ③47108

9/22 澤越歯科医院 砺波市 ③48280

9/23 あんねん歯科クリニック 砺波市 ③7110

9/30 となみ野歯科診療所 砺波市 ③4788

※受診の際は、病状などを事前に電話連絡し、保険証を持参してください。

問い合わせ：富山県歯科保健医療総合センター  
☎076-433-2039

### 救急・時間外診療

#### 《砺波医療圏急患センター》

診療科目 内科・小児科 ※外傷は対象外。

診療時間 ◇月～土 午後8時～10時30分

◇日、祝日、年末年始(12/31～1/3)

午前10時～午後5時、午後8時～10時30分

持参品 健康保険証、福祉医療費請求書、処方せんなど

問い合わせ：内科 ☎④5005

小児科 ☎④7744

## 病院の講座&教室

### ◎きときと健康教室

#### ・テーマ

「採血検査結果の見方」

#### ・日時

9月18日(火)  
午後1時10分～40分

#### ・講師

臨床検査技師

参加無料！  
お気軽にお越し  
ください



#### 会場及び問い合わせ

南砺家庭・地域医療センター1階「ロビー」

☎②3555

## 国民年金



### 保険料の後納制度(納付期限の延長)が始まります

国民年金制度は、20歳からの40年間保険料を納めていただくことで満額の老齢基礎年金を受給することができます。しかしながら、未納期間がある場合や資格取得などの届出忘れにより国民年金の資格期間がない場合、将来の年金受給額が少なくなったり、年金そのものが受給できないこと(保険料納付や免除等の合計が25年(300月)未満の場合)があります。

このような事態を避けるために、昨年、法改正され、平成24年10月1日から、保険料の納付期間が過去2年以内から10年以内に延長となる後納制度が始まります。具体的には、平成14年10月分以降の未納保険料を納めることができるようになり、納付可能期間は、平成24年10月1日～平成27年9月30日までの3年間です。(※既に老齢基礎年金の受給権をお持ちの方は、納めることができません。)

なお、保険料を納付するためには、事前に申込書を砺波年金事務所へ提出いただき、審査させていただくことになります。審査の結果、後納制度による納付をご利用いただけない場合があります。(申込書の受付は平成24年8月1日から平成27年9月30日までです)

問い合わせは、下記『国民年金保険料専用ダイヤル』か、砺波年金事務所まで。

### 専用ダイヤル 0570-011-050

※050または070から始まる電話でおかけの場合は、03-6731-2015。

受付時間 火～金曜日 午前8時30分～午後5時15分  
月曜日 午前8時30分～午後7時  
第2土曜日 午前9時30分～午後4時

※専用ダイヤルは、平成25年8月30日(金)まで設置されます。

### 9月の年金相談

(相談時間は 午前10時～午後3時)

#### 開設日

#### 開設場所

11日(火)

城端行政センター

27日(木)

福光行政センター

#### 問い合わせ

日本年金機構 砺波年金事務所 ☎③1259

ねんきんダイヤル ☎0570-05-1165

(IP電話・PHSは ☎03-6700-1165)

住民環境課 戸籍住民係(井波庁舎) ☎②2008  
各行政センター



## 城端むぎや祭

初秋の風を感じながら、  
哀調を帯びた旋律をお楽しみください!

**期日** 9月15日(土)～16日(日)

**会場** 城端別院善徳寺、じょうはな座、  
城端市街

●内容 じゃんといむぎや(15日)、麦屋節コンクール全  
国大会(16日)、むぎや踊り競演会(15・16日)など

▷問い合わせ 城端観光案内所 ☎⑥1821

## イオックス・アローザ キバナコスモスまつり

約1,000万本のキバナコスモスで、  
ゲレンデが夕焼け色に染まります!

**期間** 9月15日(土)～10月8日(祝)

**会場** IOX-AROSA 特設会場

▷問い合わせ 花・華まつり実行委員会(IOX-AROSA内)  
☎⑤1326



## 第5回南砺市公民館まつり

今回は「市民のふれあいと地域再発見」がテーマです!

**日時** 9月9日(日) 午前9時30分～午後4時

**会場** 井波総合文化センター

●内容 地区公民館活動紹介、舞台発表、特産品販売など

▷問い合わせ 南砺市公民館連合会(生涯学習スポーツ課内)  
☎③2013

### 9月のイベント

イベントタイトル・内容	日時	場所/問い合わせ
世界遺産・相倉合掌造り集落ライトアップ 静寂な空間に映える幻想的な風景をお楽しみ下さい!	13日(木)～17日(祝)	世界遺産相倉合掌造り集落 相倉合掌造り集落保存財団 ☎⑥2123
五箇山麦屋まつり 勇壮かつ土の香り高い民謡をお楽しみください!	23日(日)・24日(月)	下梨地主神社境内 五箇山総合案内所 ☎⑥2468
こきりこ祭り 総踊りでは、ササラを無料貸し出し!	25日(火)・26日(水)	上梨白山宮境内 五箇山総合案内所 ☎⑥2468

### 統計なんと

人 口 55,406人(+692)

男 性 26,442人(+205)

女 性 28,964人(+487)

世帯数 17,798戸(+431)

※平成24年7月末現在、( )内は前月比。  
(住民基本台帳より)

### 編集 後記

15ページで紹介している「全国高総文祭」。南砺市では「写真部門」が行われ、取材はもちろん後学のため、福野文化創造センターへ足を運びました。若者の純粋かつ柔軟な感性で撮影された作品は、どれも「トレビア〜」な逸品ばかり。「タイトル」の意図を考えるだけでも充分楽しめましたよ!

さて、今夏は例年以上にイベントが多いような気がする今日このごろ。取材や原稿作成等に追われる日々が続き、「自宅と職場、どっちがマイホームやねん!」と思わず一人突っ込みです…。また、取材においては、某狂言師のお株を奪う「ダブルブッキング〜」が炸裂。お邪魔できなかった現場も多々あり、大変ご迷惑をお掛けしました…(汗)。(プニヲ)